

Confil. - Mus. - c
In. Confil. Ehrenf. Kloby
1934. Fbr.

21

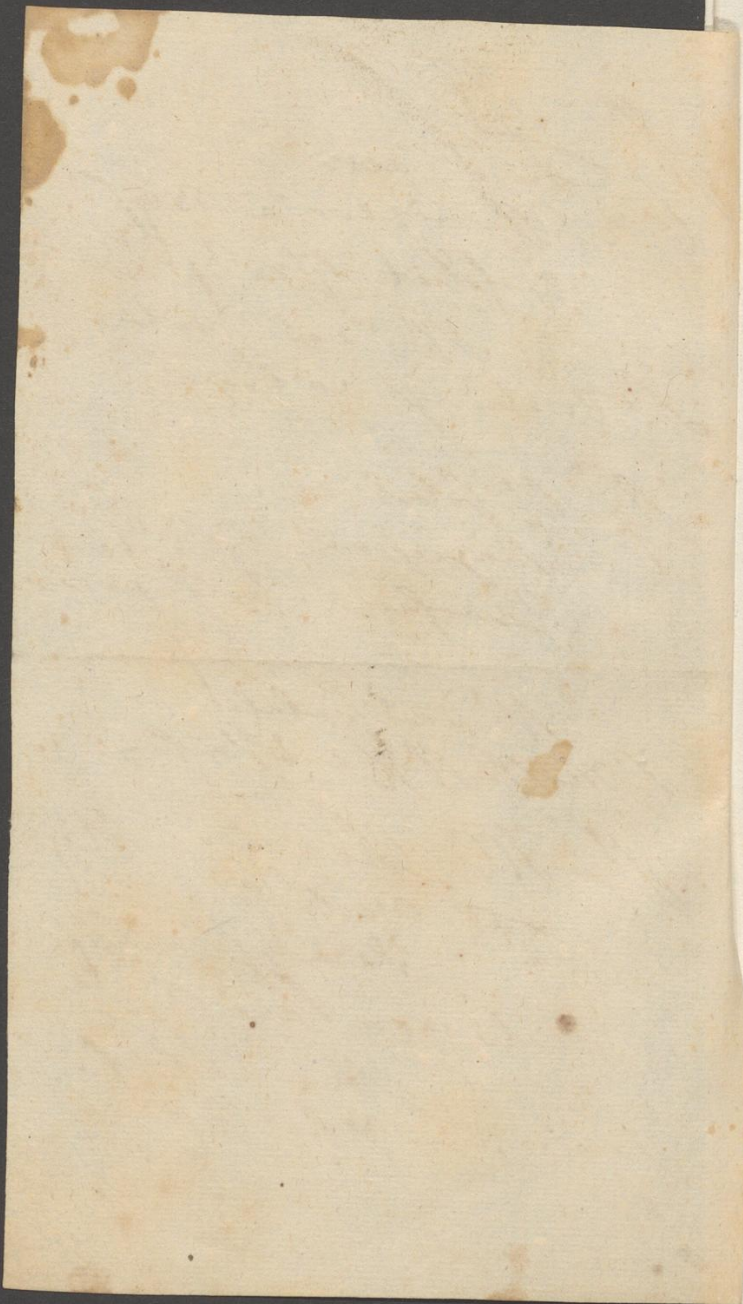
off.

ad 7

R. T. o. aer.
 Off. Lignor. a. 3ij.
 H. foliat. ʒr. ʒij.
 M. das vitr.
 S. trictus ʒ 40 trof.

R. ʒ solub.
 Magnes. alb. a. ʒij.
 Etwofach - balf. peruv.
 ʒij.
 M. das satul.
 S. Morst ʒ ʒij.

R. Hb. Chamedr. Mij.
 H. verbas.
 Paralyf. a. ʒij.
 • Onaam. aer. ʒp.
 C. M. das ch.
 S. H. ʒ ʒij.



Handwritten text in a cursive script, partially visible on the right edge of the page. The text is mostly illegible due to the angle and focus, but some words like 'Lae', 'v', 'L', 're', 'no', 'ab', 'f', 'p', 'k', 'L', 'f', 'p', 'd', 'a', 'm', 'v', 'a' can be discerned.

[Faint, illegible handwritten text on aged, stained paper]

J. J.

ad pag 9

Das zu accusieren des so stat incommodum, das
 mir aber die Gült anbehalten, so accusiere ein Gradob
 Magni, jese parte sich in gebüh, in/out resit tabe in
 die Adversig aus Kraft, ein solch häufige Zeit der Stüß
 das andere fluchen ad hinc noch andern sein können, welche
 auf diese Kraft besorgen: Die Versuch möchte ein Cocey
 gewesen sein: dazey wäre zu einem adverbium
 noch resolviret, Jedem ad hoc geschicklich befunden
 wirdt; das letztemal dözst, der in fallt fast
 gewesen sein: bebt anwünschung einen großem
 Kraft Professor eines allzeit

J. J.

d. d. 18 febr. 1738.

