

Kaufmann in der Königl. Gross-
 Hofam Christian Thun-Dambach,
 Johannsen D^r Medic: und Hof-
 Raths Riffing: Rath, einmög-
 licher Secretorum Senat: Scab: vom
 30: Nov: 30: Dec: 1772. und 15: Jan:
 1773. Die geistliche Inventur der
 sämmtlichen Bücher des Gross-
 Secretari, d^r in der Bibliothec
 p. als schon ein Catalogus ver-
 gelinehet worden soll: enod-
 net worden: So haben d^rsel-
 ben am 1: 2: 3: 4: 5: 8: 9: und
 10: Febr: 1773. ist, H^r: Johann
 Georg Harde, f. U. L^r: und fin-
 sig Köb^l: Jurist: Actuarii Sub-
 titulus Johann Adolph Wagner
 und Johann Raab, Obrist: Richter,
 in d^rigen die H^r: Executoris
 Sohn Johann Rurat Enogold Epist^r
 an

an Carl von Sandenburg, und
 dessen Hf. = Administration, Hf. =
 Dr. Philipp Caspar Follmann,
 Physic: Ordin.: Hf. = Dr. Med. Josau
 Christian Eysner, Hf. = Dr. Josau
 Adolph Caspar, Physic: extraord.
 Hf. = Dr. Med. Joindr. Digidrinn
 Müller; sodann Hf. = Dargos
 Mühl, Hf. = Josau Jac. Balz-
 ental, Hf. = Goltz und Diefelbech,
 und Hf. = Joins: Ammigen von
 uns, inventiert und byssta-
 ben: da sich dann gefunden
 und und zu geystern gekommen,
 was siemächst folgt.

Am Dinstag. d. 17.
 auf das geystern
 Caspar Caspar.

Zur

Zwanzig Dingen fol: N^o 10.
 1. Hermanns Dreyer 2. Tücher.
 1. Sevietten = Post.

Fu Num: 9.
 allenthalb folgenden Gasungal
 und alt Gysen.

Fu Num: 8.
 2. alte Gallengastern.
 2. di Drogen.
 1. Jaar di Dreyer.
 1. Hermanns lasser Dysta.
 1. D^e mit alten Faginson.
 1. D^e mit alten Scripturen.

Fu Num: 7.
 2. alte Dysta mit alten Faginson,
 Exerctien = Dreyer und
 Collectaneis.
 2. alte Messen.
 1. altes llinnes Coffe.

3. Buchbinders Foyson.

i. Treber.

2. Teynifobal.

An Num: 5. 9

i. Käferfura.

3. Asten.

3. Hornigflossman.

i. folgeren Einfla mit 4. Gläfer.

i. Mäfergen mit Driß.

14. Hoff-Mafuan.

i. Minnourer Cogg.

i. Rörboun Käflada.

i. ovaler Rörbyun.

i. Dilling-Loob.

i. Rädgen mit Säden.

i. blunferer Cöfhal zu Könige-Fog.

2. Gwäff-Drila.

i. altes Cäferin mit Cäufölgen.

i. wollener Caggif.

15.

- 15. Einbüchse.
- 10. kleine Tisch-Büchse.
- 6. Einfaue Tisch-Büchse.
- 12. Servietten.
- 10. kleine Handbüchse.
- 15. Einfaue Handbüchse.
- 2. Einfaue Servietten.
- 11. Einfaue Tischzuege.
- 15. kleine Einfaue Tischzuege.
- 16. klein und weiss einfaue Tischzuege.
- 9. alte kleine Büchse.
- noch 6. Detti.
- 1. coltunne Labnumme Tüchgen.
- 18. alte zwoetische abweiss-Büchse.
- 11. Messer-Büchse.
- 5. kleine Tüchgen.
- 14. Oben Grundes mit Messerfalten.
- 15. Unten Grundes.
- 7. weiss einfaue Züge.

no.

r.

mu.

- 12. weißer Buchstaben.

2. farbige di.

11. weißer Papp-Überzug.

- 12. Kaffalobinden.

- 12. Buchbinden.

1. weißer befestigter Einwickelpapier.

12. Baumwollene Papp.

2. Farbiges Papp.

12. Saes leinwand Überzug.

Nof 10. große Einwickelpapier.

Nof 16. Einwickelpapier.

1. blaues Papier.

3. Malteser-Papier.

Nof 1. kleines Einwickelpapier.

Zu Num: 5^b

1. Zinnene Polierpapier.

1. schwarz gezeichnetes Papier-Tipp.

Allerley Geschnitten.

Zu Num: 2.

1. nussbraunes Papier-Tipp.

i.

1. Löffeln = Teller.
 1. Farsin Stofen = Tücher, Bouche, und Gesimpe.
auf dem Hochflaf:

2. Hinwänd.
 1. Mastkassen.
 P. Malter-Tän.
 1. alt. Läß.
 1. Pipp.

Fünf Dinge fol in N^o 10.

1. altes kleines Tisch.
 1. Tisch mit Tischbladen.
 1. Farsin maculater, Tischstuln und Tassen.
 1. Faas Tisch.
 1. hell Tisch.

Für Num: 9.

1. brauner Tisch.
 1. Unterholz.
 1. Tisch mit blau u. weißer Überzug.
 2. Tisch

2. Cointreau.

1. Zimmet Kaffee-Fix.

Op. No 8.

3. alte Drogen.

3. di. Stöck.

1. Johr musingener Köpfflein
mit di. Eysel.

1. musingener Köpff - Hammer.

1. di. Caffee - Cäin.

1. di. Milch - Cäin.

2. di. Linnos - Koffein.

1. di. Lind - Eysel.

1. Küpfelwasser di.

1. di. Johr Köpfflein.

1. di. Elminer.

3. diverse große Zimmet Köpfflein.

1. Küpfelwasser - Cäin mit Johr.

3. di. Dindl.

1. Zimmet Cäin mit Dindl.

1. di. Thee - Koffein.

- 2. Di Milch = Follhorn.
- 1. Di Luftrugon.
- 1. Di Dadel.
- 1. metallene Flaumen.
- 1. Di Löffon.
- 1. Duzonit, Klafu zimern Culler.
- 2. Blinfern Taly Lays.
- 1. Di Maffel.
- 2. Di alte Schwart Luffter.
- 2. alte nifsonn Flaumen.
- 2. Dägen.
- 12. nifsonn Duzon.
- 2. Coak: Hinf.
- 1. amputations - Dägen cum anexo.
- 1. grofser und
- 3. Klein Ambod.
- 1. Gobul.
- Knopf findern Meißel, Gärten, Jaug
und desgleichen.
- 1. Hand = Catona.

lu.
son.
ol.
2.

1. Kästgen mit Eisen.
3. Leinwand-Bänder.
1. Leinwand, worinnen 2. Häubchen - Köpfe.
1. Fisteln.
1. alter Cöffe mit altem Saffron.
1. Kästgen mit 1. kleinem materia medica.
1. alter Tisort - Füll.
1. Saffron.
1. Kästgen mit Gläsern.
1. Tüchlein mit einem kleinen materia medica.
1. mineralien - Tüchlein.
1. Kästgen mit altem Saffron.
1. Kästgen mit Leinwand, Saffron, Pfeffer.
1. Saffron Leinwand.

Im Zinnas Verm: 10.

2. kleine Leinwand - Tüchlein.
5. Leinwand - Tüchlein mit Pfeffer gestrichen.
1. Lacquiertes Cöffe - Tisch.
3. alter Ringel.

- i. ein Kasten mit musikalischen Tafeln.
- i. ein Kasten mit Kometen.
- i. Kasten mit einem Koffer.
- i. Kasten mit Füllend-Hörnern und Füllend.
- i. alte Kisten - Lampen.
- i. Kasten mit Füllend-Hörnern.
- i. musikalischer Transporteur.
- i. Dr. Klein.
- i. Telescopium Newtonianum.
- i. Kasten - Kiste.
- i. Kasten.
- i. Kasten mit Transporteur.
- i. Kasten Maschine.
- i. Koffer mit musikalischen Kisten zur Sanität gehörig.
- Kasten Klein mathematische Instrumente.
- i. Koffer mit medicinischen Manuscripten.
- i. Kasten Kisten.

1. Faas Klein Fistoln.
1. Etuit mit Dyrns Maske.
2. Di Lansen.
1. Thee - und
1. Milch - Längen von Nijbedroft.
ausfinden gogen und Klein
Lant - fachen.
12. Klein Messungen; Dünne -
Büd mit Glas.
2. messigen hand - fachen.
12. Di Offen - fachen.
3. Lief - Linder.
1. Klein Lindro - fachen mit
Kleinigkeiten.
1. Rost - Rost - Lief.
4. messigen fachen.
1. alte Violine.
1. fachen Arbeit - Lief mit
Zugfö.

Jm

Jen Zimmer No. 11.

1. großes Spiegel.
2. Löbner Stuhl.
1. Laqueirter Caffee-Tisch.

Jen Num: 12.

3. mit Rohr gestrichen Stuhl.
1. brauner Tisch.
1. Niebammer Comode mit 5.
Kleinern Aufsätzen.
1. Clavier.

Jen Num: 11. et 12.

4. Einbüchse.
4. Büchsen-Züger.
2. Handbüchse.
1. Tisch-Tuch.
2. Servietten.
1. Niebammer Comode, worinnen:
 1. Tafel von Composition.
 2. Blei-Röhren in 2. Enden - gestrichen.

Jen

Im Familien-Zimmer:

1. großer Spiegel mit gläsernen Rahmen.
7. weißer Leinwand Vorhänge und
2. Couch.
1. Nischen Comode.
2. 2. Guéridons.
12. 2. Sofa = Tisch mit grüner Moccade.
1. 2. Canapé.
1. lacquirter Caffee-Tisch.
2. gewürdter Tisch = Inden.
9. große Familien-Portraits.

Auf dem Vorplatz, Logg:

4. Bildergalerie.
1. weißer Leinwand Wand Leinwand.
1. Nische Comode, Nischen:
- 19. Kaffeebinden.
21. brunnwollenen Sägen.
25. Sägen = Überzüge.
3. Spiegel mit Lindens-Gravir.

1. Niebarrmänners Reform, wo auf:

5. Porcellainen Auzsahn.

Das ist:

13. Lintbücher.

84. Servietten.

45. Gardbücher.

12. gute Tisch-Tücher.

4. Küchen Di.

6. weiße Tisch-Tücher.

7. alte Servietten.

27. Waag Gass.

1. Lügner-Zapfen.

- 49. Oberformen mit Mansfalten.

- 50. lange Halbinden.

- 48. Küchen Di.

5. brunnwollene Tücher.

2. Faar Ringel-Mansfalten.

2. alte lange Halbinden.

13. Tücher - Überzüge.

14. braune Camisoln.

12. Linnun Täggä.
10. Kaar Tönn.
11. Järbign alen Tordhög.
- Finign Tönn = Stöf.
- 30 $\frac{2}{4}$ fl Tysstög = Zung.
21. fl blan =: wirt Talt = Zung.
18. fl di.
- 10 $\frac{1}{2}$ fl di in 2. Rystan.
1. gäim = rind
1. wäisn Bögäl = Dän.
1. coltinnur Dabalt = Zügn.
1. blan rind wäisn di.
- 60. Umbrofundar.
1. coltinnur Rysan = Zügn.
14. wäisn Längstas Hoofängn.
6. di Cönnig mit Quästn.
3. klein wäisn Längstas = Hoof -
 fängn.

Zu Wem: 8.

12. Grand = Täl.

4. Familien-Portraits.

12. Bildnissen.

1. Andbeth.

1. Geseß-Garn.

1. Mägen mit altem Tapeten.

Im Zimmer Lit: a.

1. ovaler Tisch mit Weiß-Tuch.

1. runder Esstisch.

12. Züßer Melio.

1. Faßlin Dichtung-Exemplaria.

1. Nisbannan Tresor.

6. brennen Linnen-Gewinde.

1. Mägen.

Auf der Erde

Im Laboratorio chymico:

2. hölzernen Waag-Schalen.

16. diverse gewicht-Maße.

2. Binden.

1. Holz-Maße.

1. Tisch.

i. Foyen.

i. Digeitir ofen.

i. Claybalg.

i. nifsonnes Mögfen mit Höfen.

Im der Staff = Einf:

i. nifsonnes Waag = Balbon.

i. Olyt = Döfen.

i. nifsonnes Einfen = Döfen.

i. Dage.

i. Mafn.

i. Döfger.

Im Gewölbe im Hof:

i. Fünne = Föfen, samt Döfsonnen
Einf.

i. Döfen = Rollen.

2. Döfsonnen Fünne.

i. nifsonnes Föfen.

i. D. Föfen = Gewände.

Im

Zu der Magd: Lamm:

1. Lammes Fleisch mit 1. Pfeffer.
1. ein wenig Lammes Fett.
4. Nierensuppe Lammes Fleisch mit Pfeffer.
1. Lammes Fleisch mit Pfeffer: Lamm.
1. Fett mit Pfeffer.
1. ein wenig Lammes Fleisch: Pfeffer.
1. Pfeffer.
1. ein wenig Lammes Fleisch.
1. Pfeffer.
1. Pfeffer mit blau und weißer
Überzug.
2. Pfeffer.
2. Pfeffer mit blau und weißer
Überzug.
2. Pfeffer.
1. alter Pfeffer mit Lammes Pfeffer.
1. ein wenig Lammes Pfeffer.
4. mit Pfeffer geschmacktes Pfeffer.

Zu der Lamm:

1. Pfeffer: Pfeffer.

1. Nindzig nifunno Stiff.

1. altes Caffee-Tyff.

Zimm:

8. Diverse Tyffeln.

1. groz ovale Loaf-Tyff.

2. Duggen = Cumben mit Ofen
mit 1. Dattel.

3. Kleinere Di.

6. groz Teller.

12. Kleinere Di.

6. noch Kleinere Di.

1. Loth-Tyff.

1. Kuchen.

6. Köffeln.

1. Koolnaden.

2. Thee-Tyffeln.

1. Puff-Tyffeln.

2. Crustaden.

1. Torten = Pluf.

1. Campan.

Tyff =

Eisener:

1. Hand = Eisen.
1. Eisal.
1. Eisen = Eisen.
1. große Porten = Eisen.
1. Eisen Id.
1. Radon = Eisen.
6. Eisen = Eisen.
1. Eisen = Eisen.
1. Eisen = Eisen.
1. Eisen = Eisen.
1. Eisen = Eisen.

Meynung:

1. Eisen.
2. Eisen = Eisen.
1. Eisen mit Eisen.
1. Eisen = Eisen.
1. Eisen mit Eisen = Eisen.

Eisen:

2. Eisen.
2. Eisen = Eisen.

3. Bildungen, Aöes-^{er}stalland.

Für die Hofnung des Botanici:

1. französische Blatteln mit grün
erfarren weißgalonierten
Kopfanz.

2. Hühler.

1. Unterbelt.

2. Rücken.

1. colmanaria Indr.

2. Einbüfend.

2. infante Kopfzüfle.

2. alte Di.

1. einwärts hängen Tisch mit
Kopfanz.

1. Rückenzüge.

1. hängen Tischzüge.

Auf dem Vorflaf unter
des Bibliothec:

1. hängen Tischzüge: Tisch unter

2. Rücken.

1. Buchzug.

Für

Zu Zimmer Lit: B.

i. röhrend Comode, worinnen Kränze.

Zu dem Eßzimmer Lit: C.

i. Tisch mit Gewürz.

i. Tisch mit maculatur.

i. herrlicher Tisch mit Kunst-
schmuck.

i. Stuhl.

i. Tisch mit Kunst-Tisch.

i. Armstuhl mit Kunst.

i. röhrend Tisch - Tisch.

i. röhrend Tisch.

5. H. Kunstst. Tisch.

allerhand Kunstst.

zwei verschiedene Kunst.

i. Kunst - Tisch.

i. große und i. kleine Kunst.

Zu Zimmer Lit: D.

i. große oder herrlicher Tisch -
Tisch mit vollkommener Kunst.

- 12. mit Stücken gelbem Stiff.
mit grünem Eisen.
- 1. braun Sand-Eisgen.
- und 1/2: Dissecti Portrait mit
vergoldeten Rahmen.
- 6. grünem eisernen Fingerringen.

Im Ganzen: Eisen:

- 2. Messingene Handringe.
- 1. Schlag-Ring mit mit einem
Gefäß?
- 2. Nubennamen Eisen-Ring mit
Rosa gelbem.
- 1. braunem Sand mit 1. Eisen,
dass man:
- feinige Beuteilen und Gläser.
- 1. Barometer magnum in ni-
nem schwarzen Gefäß?
- 4. Bildnissen.
- 2. folgenden Zeichen.
- 1. Nubennamen Eisen, dass man:
- 11. Eisen: Seviellen.

lv.

2.

1.

1. fein gebildete Tisch. Tüf.
 1. grobes Id.
 54. weiße feine Tischstühle.
 17. grobes Id.
 1. braunes Pferd à 1. Tüf.,
 worinnen:
 1. feine Tisch. Tüf.
 1. Id. Serviette.
 P. Tuller von Trayer.
 4. Id. Tischstühle.
 1. braunes Pferd à 2. Tüf.
 mit P. Porcell. Tischstühlen,
 worinnen:
 1. altes Kamin in 1. Lüftung.
 2. Paar weisse Tischstühle.
 1. schwarz sammettes Tischstühl.
 1. Id. Tisch.
 1. braun stoffene Tisch.
 1. grünes Id.
 1. rot stoffene Tisch.
 1. grün stoffene Tisch mit
 Tisch.

t.

1. braun lufarner Rod und schwar-
 zer Veste.
 1. schwarz lufarner Rod in: 2. d. d. H.
 Cämig Glas.
 1. grün lufarner und 1. schwarzer Veste.
 6. schwarz zingarn Veste.
 noch 1. Ditto.
 1. weißlich zingarn Rod
 und 1. d. zingarn Veste.
 1. rot lufarner Matin.
 1. grün lufarner Rod.
 1. schwarz lufarner Veste.
 1. weiß zingarn Mantel.
 1. Veste von schwarzem glanz-
 Dymst.
 5. Faar Horn.
 1. Tafel Rod von Tabouret.
 1. H. schwarz Trif. Matin.
 1. grün lufarner Mantel.
 2. Tafeln mit Lappan.
 Zu den Ruben Lit. C.
 1. grün lufarner Tafel.

1. Cofu - Crystal mit Djaaff - Linden.
 2. Nübaumman Queridono.
 5. Cofu - Crystal mit Djaaff Linden.
 5. Dfildarogün.
 1. Cofu mit mayfingman Linden.
 4. goim Rofman Löyftro. Vorfungen.
 4. Löyftro - Folyftro.

- Am Manns - Dforn.
 10. glatte Dangel - Gläfer.
 6. Kleinu Linnu Dangel gebilte
 Thee - Cüfer.
 1. gofnd. D.
 1/2 Dgl. Kleinu Dfudiftr Thee - Dfaa
 len mit bintan Linnu.
 1. Dgl. Dantannu blau mit weiß
 Caffee - Dfaalm.
 1. - D = fadoffro Hüftlinn.
 ###
 1/2 Dgl. Dantannu farbig Thee - Dfaa
 len mit Linnu.

i. D^e Thee = Folt mit Zuck^r = Schaal.

i. D^e Cumban.

#

i. blain^o Hüflkimbau. }
1/2 D^e Thee = Tassen. ... } daly An^o.

i. D^e milch = Folt. ... }

1/2 D^e braun^o holländisch^e Thee =
Schaal.

i. gut^o Thee = und Cäff^e = Service,
besond^r in:

i. Cäff^e = Caim.

i. milch = Caim.

i. Zuck^r = Schaal.

i. Thee = Kaff^e.

i. Hüfl = Cumban.

12. Saar^e Thee = Tassen mit Zuck^r.

#

i. Porzell^e farbign^o Thee = Folt, 1/2
Kaff^e.

5. blain^o ganz^e blau^e und weiss^e
Thee = Tassen.

5. Saar^e Thee = Schaal mit farb^{ig}
gem^e blinn^o.

i.

- i. Thee: Follgen von Terra Sigillata.
- ii. ungsingern Thee: Löffelgem.
- i. Mäfigen mit 4. Prof. Indole.

Fu der Riba Lit: Th.

- i. künnen Kollm = Colllade.
- i. grün veyfunde Colll: Korfang
ä 4. Blätter.
- i. Do: Coanig.
- i. Ruber: Colll.
- i. colllmann gestogte Indol.
- i. alt gelb veydanne Do.
- i. Indoll mit colllmann Überzug.
4. Riefen, wovonten 2. weiß bezogen.
2. Hülfen, wovon 1. mit blau-
nem Überzug.
2. fofn Cufstüfeln mit Lorb ge-
flochten.
- i. Zuder = Dofane.
- i. oval = künnen Tisch mit Kaff-
mann Anfang.

i.

- 1. Ofen - geländes.
- 1. alte Einigungsfänge.
- 1. Büffel.
- 2. Lintan.
- 1. alte Tiswacht.
- 5. gläsernen Aichsäkr.
- 2. Portraits mit einguldeten Rahmen.
- 1. Crucifix.
- 1. Faßlin gedruckte Bücher.
- 1. Repositorium.
- 1. Faß unim Tisch.
- 1. Messinggrund Einflad.
- 1. Zinnens D.
- 1. Zinnens.
- 1. Zange.
- 1. Messing.
- 2. Paraplu.
- 1. Güß.
- 1. Faß Pistolen.
- 4. grün verfarbte Längens - Hoofänge.
- 2. di. Ewänge.

i.

Uate.

r.

u.

o
g.

que.

u -

r -

la -

i.

1. groß und 1. kleiner Mörsel
 und Reiser von Serpentin Stein.
 1. rufeneres Holz.
 1. Caffee mit Vanilium No. 1. worinnen
 Silberwasser
 1. große Caffee = Lamm Mant. Caff. 2
 mit 3. Lamm - - - - - 5. 13. 2 $\frac{1}{10}$.
 1. Do. Lamm mit folgender
 Wein - - - - - 3. 13. - $\frac{2}{10}$
 1. Do. Lamm mit Do. Wein. 2. 10. 2. -
 1. Milch. Lamm mit Do. Wein. 1. 10. - -
 1. Do. Lamm mit Do. - - - 1. 4. 2. -
 1. Caffee = Lamm mit
 folgender Geist - - - 2. 2. 2. -
 1. Thee = Lamm mit Do. 1. 6. 2. -
 1. Do. Lamm mit Do. - - - 1. 1. 2. $\frac{1}{10}$.
 1. Pfeffer = Lamm - - - 1. 2. 2. -
 1. Zucker = Pfeffer 12. Zucker
 Löffel 1. Do. Pfeffer
 und Pfeffer Löffel - - - 1. 13. 2. -
 2. Thee = Lamm - - - 1. 15. 2. $\frac{1}{10}$.

qn. L. q.

1. Prosentis = Callas mit Luz	9.	5.	3.	$\frac{1}{16}$.
1. Di. ofen Luz	2.	9.	1.	$\frac{2}{16}$.
2. Di. Kleinere ofen Di.	3.	1.	1.	—
4. Ofen = Callas	1.	13.	1.	—
1. Zündrohr mit dem Callasgen	1.	9.	—	—
1. Lavois mit Zingbaum	3.	11.	—	$\frac{1}{16}$.
1. Zylinder von gelbbraunem Arbeits	2.	5.	3.	$\frac{1}{16}$.
2. Poly. Säure	—	15.	—	—
1. Vorlage	1.	1.	3.	$\frac{2}{16}$.
1. Dampf. Zylinder	—	8.	1.	$\frac{1}{16}$.
1. gestochen eingewickelter Zylinder	—	13.	—	$\frac{1}{16}$.
1. Haare kleine Einflüsse	1.	9.	—	$\frac{1}{16}$.
1. F. größerer Di.	1.	14.	—	—
1. F. Di.	2.	8.	2.	—
1. F. Di.	2.	8.	2.	$\frac{3}{16}$.
1. F. Di.	2.	14.	3.	—
2. Luftbüchse = Plomben	—	—	—	—
2. Luftbüchse mit Zylinder	1.	10.	2.	—

12.

$\frac{2}{16}$.

$\frac{2}{16}$.

$\frac{1}{16}$.

$\frac{1}{16}$.

- | | | | | | |
|--|-----------|-----|-----|------------------|------------------|
| 12. Löffel | - - - - - | 3. | 5. | - | - |
| 12. massiv gabeln | - - - - - | 2. | ii. | 2. | - |
| 12. Messer: Hinte mit den
Ringen | - - - - - | 5. | 2. | 2. | - |
| 2. Cassen mit silbernen
Ringen. | | | | | |
| 2. Tassen mit silber-
nen Griff u: Köhnen: | | ii. | 2. | $\frac{1}{16}$. | |
| 1. Lindner: Kessel mit
Köhen und Pfannen: | | 8. | 3. | $\frac{1}{16}$. | |
| diverse sonst. Silber | - - - - - | 2. | 1. | - | $\frac{1}{16}$. |
| 1. Etuit mit Löffel, mas-
siv gabel und Messer-
Hint. | | | | | |
| 1. D. mit gedrehten Hinte. | | | | | |
| 1. D. Etuit mit Löffel,
massiv gabel und
Messer: Hint ofener-
gült. | | | | | |
| 1. größeres D. ofenergült. | | | | | |
| 4. Tassen mit silb. Griffen | | | | | |
| | | | | | i. |

i. Tücher - Tumben
mit doppel u. d. Fuß-
sol verguldet 3. 13. 2. —

i. Löffel
i. Gabel
i. Messer
i. Zuckerkübel
i. Salzfaß
} verguldet. 2. 6. 2 $\frac{1}{16}$

i. Messer
i. Zuckerkübel
i. Salzfaß
i. Glas mit verguldetem Rand.
i. silberne verguldetes Halb-Wein.
i. Teller mit silbernen Griff.
i. Etui mit Silber garniert.
i. agatene Dose in Silbergefäß.
i. Chinesisch Messer mit agatener
Stiel und Silber garniert.
i. schwarz gebeizt Cabinet mit
Scripturen.

$\frac{1}{16}$.
 $\frac{1}{16}$.
 $\frac{1}{16}$.

i.

1. Niobannen Comode mit
Aufsatz, rosinum:
2. Klein Perspectives.
1. seitwärts Gold = Bündel.
10. brinnnen Balsam = Brüssgan.
1. Faar seitwärts mit Silber dinst
verwiltte Strümpf = Bündel.
1. Franckis = Messer.
5. Faar Messer und Gabale mit
brinnnen Binden.
1. Zaisen = Brif.
1. Lineal.
2. Klein Gabale.
2. Di Messer.
3. Faar schwarze Fingliff wollenen
Strümpf.
101. Faar weißer Rindstümpf.
- 19. Oberfanden mit Marchetten.
- 13. groß weißer Partüpf.
- 10. rot und weißer Partüpf.

- 22. Kleinere Gelbbinder.
- 2. weiße Bücher - Zylinder mit
Offen.
- 7. kleine weiße Buchhüllen.
- 2. Einbinder.
- 10. kleine weiße Buchhüllen.
- 2. Kleinere B.
- 1. Niobannunns Tisch - Tisch
mit Tischblättern, worinnen:
- 2. Kleinere ovale Portraits mit
schwarzen Rahmen, mit
allmählich Scripturen das Buch.
weissen Holz.

Im dem Aufsatz das gestore notis-
ten Niobannunns Commode.

- 24. Rasier - Messer.
- 1. Messer.
- 1. Nagel - Zange.
- 12. schwarze Caffee - Tisch.
- 1. Haseln Tisch und Gasse.
- 1. Roth Buchst.

- $5\frac{1}{4}$ Zfl Mousetin.
 1. rufen Cabinet mit Desorb - Tisch
 Resonanz allasand.
 2. Ougon = Tisch.
 2. Truhen = Ougon.
 1. Truhen = Kist.
 1. Klein Kasten Koff.
 1. gold. Kragen.
 1. Truhen mit silbernen Kasten.
 1. rufen Casse, resonanz:
 1. silberne Truhen = Tischgen $m. l. 2$
 $3: - : 3: -$
 1278. gold. Faden mit 2. goldene
 Tischgen, jedes mit 4. Rosetten.
 $1\frac{1}{2}$ quint gold. Faden.
 1. goldene Haar = Nadel mit 3.
 größten und 19. kleinen Rosetten.
 1. Klein Bild = Bildgen in rother
 Samt mit Silber.
 1. Klein brauner Tischgen
 mit gold. Faden.

1.

- 1. Lohal mit 48. Rosetten.
- 1. Paar Ofr: Boucles, jedes mit 27. Rosette.
- 1. kleiner Anfänger mit 6. großen Rosetten.
- 1. Do mit 9. Rosetten.
- 1. goldener Ring mit 3. großen Rosetten.
- 1. quadrillen-Ring mit 6. Rosetten.
- 1. goldener Ringel-Ring mit Ta-
felstein.
- 1. Do mit 1. Rubin.
- 1. kleiner goldener Ringel-Ring.
- 1. Do mit 1. Smaragd und 1. Brillant.
- 1. Paar Ofr: Boucles, jedes mit
3. Rosetten.
- 1. goldener Schmuckring Ofr:
Kette mit 2. Goldschiff.
- 1. Paar silber verguldeter Broschetten
Kette jedes mit 4. Rosetten
und eingegrabenem Namen.
- 1. silber verguldeter Ringel-Ring.

1.
 2.
 3.
 4.
 5.
 6.
 7.
 8.
 9.
 10.
 11.
 12.
 13.
 14.
 15.
 16.
 17.
 18.
 19.
 20.
 21.
 22.
 23.
 24.
 25.
 26.
 27.
 28.
 29.
 30.
 31.
 32.
 33.
 34.
 35.
 36.
 37.
 38.
 39.
 40.
 41.
 42.
 43.
 44.
 45.
 46.
 47.
 48.
 49.
 50.

- i. Silber eingeklebt Delftöfen mit
4. Rosetten
- i. Paar einfache silberne Harn-
das = Einöfen.
- i. einzelnes Id.
- i. Halbband mit Weiss-Horn und
granaten.
- i. goldener Tabatiere mit 2. aga-
tenen Tafeln.
- i. Id. mit 1. Portrait einer agat.
- i. goldener Repetier-Uhr mit gold-
nen Etbl.
- i. Id. mit schwarzem Etbl.
- i. Id. mit goldenem Etbl.
- i. silberne minuten-Uhr mit
schwarzem Etbl.
- i. Paar goldener Uhr-Ketten
mit schwarzem Harn.
- i. goldener Ring mit 3. Brillanten.
- i. Id. carmoisirter mit Brillanten.
- i. goldener Goldstein-Ring.

i.

- 1. D^o Ring mit 3. Rosetten.
- 1. D^o mit 1. Edelstein = Topf.
- 1. D^o mit 3. Diamanten.
- 1. D^o mit kleinen Diamanten.
- 1. D^o mit Topfssteinen.
- 1. D^o Ring.
- 1. goldener Zafirschnur Stein.
- 1. Paar doppelter goldener Hand-
dov = Ringe mit Carniel und
4. Rosetten.
- 1. F. einfaches silbernes Hand-
dov.
- 1. F. einfaches goldener D^o.
- 1. goldener Ring mit 1. Brillant.
- 1. F. doppelter Handdov = Ringe von
Gold mit schwarzem Agat.
- 1. einfaches D^o.
- 1. F. doppelter silberner D^o.
- 1. silb: einguldrter Edelstein = Topf.
- 1. silb: Hals = Kragen.

il
-
und
a-
ld-
l
n
ant
ant
i.

i.

1. F. silbernen Tinquallen mit
Kupfernen Tinquallen.
2. F. Garretiere - Tinquallen mit
silbernen Tinquallen.
2. F. Tinquallen mit Kupfer-
nen Tinquallen.
1. silbernen Tinquallen.
2. Di. Tinquallen zum Adolaphen.
2. silbernen Gold. Tinquallen mit sil-
bernen Tinquallen.
2. F. doppelt silbernen Tinquallen:
Eingef. mit silbernen Tinquallen.
1. F. einfache Di.
1. Tinquallen, wovon man:
~~18. alte Louis D'or.~~
18. alte Louis D'or.
- 7½ Tinquallen Louis D'or.
4. Souverain.
2. Max D'or.
- 515½. Ducaten.

1. Friedrichs D.
 59 $\frac{3}{4}$ Carl D'or.
 1 $\frac{1}{2}$ guinee.
 8. Gold-Gulden.
 1. Holl. Rantour à 6 fl.
 1. Mitleton.
 1. Cönnings-Rantour von 1740.
 1. achtzig Gold-Rantour à 4 $\frac{1}{2}$ Ducaten.
 2. Cönnings-Rantour de 1745.
 2. D. à 6 $\frac{1}{2}$ fl.
 357. Conv: R.
 357. Conv: Gulden.
 950. fl. Münz.
 23. Ducaten.
 1. Souverain.
 8 $\frac{1}{2}$ albr Louis D'or.
 1. Carl D'or.
 $\frac{1}{2}$ Max D'or.
 98. fl. 10. x. allersand Münz.
 15. fl. 54. x. D.

2. fl. 50. R. Zollar.
- i. silbernen Degen = Tüffel. Tüffel.
- i. d. Zafurtafer Ereit.
- 10 $\frac{3}{4}$ Colf Lorn = Silber.
2. silber enogulden Haas. Nadeln
mit Diamanten.
- i. F. Foyrfänger von Frolmud
in Silber gefast.
- i. Tüffel granaten.
- Allesand Steinigkeiten und far-
bige Steine.
- i. Koff. smale goldene Lorde.
- i. Lornen Gestalt zur nischen
Lize mit Silberblat.
- i. Coffe N. 2. wosman.
- i. Hauff Koff mit goldener
Lorn.
104. Nid Laid. Talar.
108. Convent. Talar.
890. L. Convent. Münz.

124. altes Thalor.

3. Stück jungen Kubal.

33. x^r.

70. Conv: T^h.

1. Dyffelbalgen mit altem Römischen
Löffel-Münzen.

1012. f. 19. x^r. diversas altes Gold.

1012. f. 48. x^r. Conv: Gold.

13. Stück Erönnung: Goldes und
Præmia ringen i. m. 2. Colf.

1. silbernen fofen erogulden Er-
gol 2 1/2 Colf.

37. x^r.

91. Stück Ducaten.

9. Gold-Gulden.

23. altes Louis D'or.

8 1/2 Carl D'or.

1/2 quinee.

89. f. Convent: Münz.



1. Chatouille mit Messing be-
schlagt, worinnen:
2. goldene Medailles, die von
Königlichen H^o: Landgrafen von
Hessen: Caspar von Hessen ja-
de à 50. Ducaten.
47. groß und kleine Goldstücke.
1. silberne verguldetes Ducat,
Drosselstein.
1. groß silberne verguldetes Gau-
stück.
2. silberne großformatige Familien-
Portraits.
46. Stück alte Talare.
5. St. Josephs St.
10. St. alte Gulden.
49. groß und kleine silberne
Medailles.
13. Jubiläumsgulden u. Prämia
zum besten Gold geföret uof.
150. Stück Convent. Talare.
60. St. Münz.
- Lin =

Liquidat:

Das Nichtigkeits-Gericht hat das
große Hofrathshaus-Gebäude am
Hofrathshaus-Platz Lit. D. N. 159
unter dem Botanischen Garten,
Theatro anatomico und musse-
nndaten Gebäuden, so zu einem
Luzern Hospital bestimmt ist.

$\frac{1}{3}$ Anteil an einem Weibensitz
in der Preysers-Lose in N. 29.

1. St. an dem 5ten Teil eines Weibens.
Wiese in der Cassarinen Lose
N. 59.

Activa:

An dem H. = Grafen Carl
Christian Grunow zu Coblenz
et oblig: De id: Jan: 1745. - R. 2000: -

An dem dreyelben per $\frac{1}{2}$ St.
eig. Interessen von id: Jul:
1772. bis id: Jan: 1773. - = 50: -

an

An Johann Creelius zu
Kunigshaim in der
Markgravi - - - - - f

50: -

P. N. finnen werden einer
Interesse geglaubt.

An Eöbl. Kaufmann = Ant. nin=
jäufige Physicat. bytal =
ling im 22. J. f. f. - - - =

70: -

An dem H. = jüngsten Ein=
drit Carl zu Hüllberg f

1200: -

P. N. dieses Capital ist
in dem neuen Zusammen
gefügten Capital
von 10000 f. befindlich,
wessen Ein original. Ob.
signatur ligation H. =
gefunden, so auch folgend ist.

An dem demselben Inter=
esse vom 2. May 1772.
bis fünf per convention
i. P. L.

an

An Hl. = Grafen Georg Wilhelm
zu Solms - - - - - fl. 1000: -

P. N. dieses Capital ist un-
ter einem gewissen
gesellschaften Capital von
15000. fl. befindlich, wovon
die original Obligation
in Händen Hl. = Grafen
Severin Solms ist.

An dem demselben jähr-
lich Interesse von 30 ^{fl.}
Sept. 1772. - - - - - fl. 20: -

An Hoffm. Schiefer Hans Hofme-
derstadt - - - - - fl. 1000: -

P. N. dieses Capital befin-
det sich unter einem ge-
samt Capital von 15000. fl.,
wovon die original Obli-
gation in Händen ged. Ni-
colaus Ruyfflaegre et Com-
pagnie ist.

an

An das Hofkriegsraths Haus
in Wien - - - - - fl. 100000: -
P. N. Dienst Capital bey
dem Hof in Wien
Gesamt Capital von
100 fl. - - - - - fl. Legat:
Karl Eschmann in In-
teressen in Händen haben
soll.

An Cöb. Hofkriegsrath: Amt lt.
Ausweisung de respecti-
ve 25. May 1764. et 28. Jun:
1770. in 22. fl. - - - - - fl. 100000: -

An aben daselben per In-
teressen à 4. pro Cent von
i^{no} oct. 1772. bis ult. Dec:
J. a. - - - - - fl. 1000: -

An Deforiten, welche noch
aus dem Deforiten. Brief
zu extrahieren u. nach
Zutragen.

Paf.

Passiva:

- An die kaiserliche Hofkammer
 einen Reichthausfiling
 sich dem Hoffingd. Haus. fl. 8000: -
- An die selben $\frac{1}{2}$ fährige An-
 teresen à 4. pro Cent. fl. 100: -
- An die Dienst. Magd An-
 von Christophorus Willm
 gegen jäholige Anforter-
 esierung à 4. pro Cent. fl.
 des H. Defuncti byfaini-
 gung de 14: Oct. 1772. - fl. 100: -
- An die Dienst. Magd An-
 von Johann Willm per Lofu
 à 1^{mo} Nov. 1771. bis dahin
 1772. - - - - - fl. 15: -
- An den Botarium väruens
 p Salarium bis ult. Jan. fl. 50: -
- An H. Senat: Pannmubrog
 p ein becomt Gold. Deposi-
 tum so in i. Tafelstein be-
 findlich - - - - - Caroli 40: -

An Jan Nintendromischer
Zeymann et Conto. . . f. 556: 25.

An Fingler Jacob Zinzif
Rösig et Conto. f. 50: 12.

An Gymnafus Halldorff. f. 4: 20.

An Jungfer Birnie per Cüfse
Raffung f. 90: -

An Cüfse- und Zinzifal-
tinge: Löfse et Conto:
nung des Hl: Baron von
Senckenberg bis auf den
1. Febr. 1773. f. 597: 58.

Witwen geföhrt zur Brautzeit.

1. f. 30. x. als ein Waidfchmidts Junck
mestrey von Hl: Köllner.

9. f. 70. p. Deseritum von Hl: Altmann
und Haffa.

219 1/2 f. per nunggangnen vñ g. fändigen
An

Interessen vom Darmstädter
Capital des 10000. fl.

24. fl. 40. x. per ringgangnen ständ.
ständigen Interessen vom Darm-
städter Capital ad 1000. fl.

P. N. Von dem künfftig über die
Bibliothec zu fertigmachen
Catalogo ist ein Exemplar
zu diesem Inventario ange-
fänglich.

Von Tullus:

1. Hist. Römischer Reich 1726.
1. Hist. d. - - - - - 1738.
1. Rost. Tullus.
3. Säng.
1. Grotfänger.
3. Rostbüchlein samt 2. Rostbüchlein.
3. alte Büchlein.

i.

Inventarium

über

Wahlamt Herrn Johann Christian Senckenberg
junioris Doctoris Medicinae und
Hof-Raths nachgelassener Vermögen.

von 1: 2: 3: 4: 5: 8: 9: et 10: Febr.

1773.

Kaufon in der Reich. Herrn Johann Christian Lichtenberg, gebohren
 Doctoris medicinae und Hofrath Wittungel Leise, vermögter Decretorum,
 Senat: Scab. am 20. Nov. 20. Dec. 1772. und 15. Jan: 1773. Die geinftliche
 Inventur des vündlichen Kaufpfeils des Herrn Defuncti, außer der Bibliothec
 1. ad usum ein Catalogus nachgeliefert werden soll: / accordiert wor-
 den: So haben denselben am 1. 2. 3. 4. 5. 8. 9. und 10. Febr. 1773.
 Herr, H. Johann Georg David D. U. L. und Herr Lohb. geinftl. Actuarius
 Substitutus Johann Adolph Wagner, und Johann Paul, Obrist Litterar im
 k. k. Cancellario, k. k. Senat Leopold Christian
 Carl von Senckenberg und Herr H. Administratorum, H. Dr.
 Philipp Bernhard Pettmann Physic. ord. H. Dr. med. Johann Cri-
 stian Krieger, H. Dr. Johann Adolph Dehrendt, Physic. extraord.
 H. Dr. med. Friedrich Sigismund Müller, k. k. Rector M. J. C.
 H. Johann Jacob Saltzmann, H. Gottfried Gubart und H. J. J. J.
 Lemiguel Cämmere, inventirt und besprochen. Da sich dann gefunden
 und mit zu erforschte gehalten und sündlichst besetzt.

Im Wittungel Hause sind die gebohren Lichtenbergsen Gesetze.

zween Dingen Gort.

in N^o 10.

1. Tammers Lesebuch in 2. Theilen
1. Servietten Buch.

in N^o 9.

allerley föltzen geinzel und alt Lese.

in N^o 8.

2. alte Lesebücher.
2. Di. Lese.
1. ganz d. Bücher.
1. Tammers Lese Buch.
1. Di. mit alten Lesebüchern.
1. Di. mit alten Lesebüchern.

in N^o 7.

2. alte Bücher mit alten Lesebüchern, Exercitien. Lesebuch und Collectaneis.
2. alte Mafsen.
1. alter kleiner Coffer.
3. Lesebücher Lese.
1. Tabus
2. Lesebücher.

in N^o 6.

1. Näsefame.
2. rohen.
2. Bläuenfame.

1. Sölgerne Lüste mit 4. Gläser.
1. Käfigen mit Käse.
14. Kausel Masen.
1. Diamanter Topf.
1. Korbene Käselede.
1. Ovale Korbgen.
1. Kiesel Korb.
1. Korbgen mit Gassen.
1. Kausen Korb zu Königsgen.
2. Kausel Käse.
1. alter Kausen mit Kauselgen.
1. Kausen Topf.
15. Kausen Kausen.
10. Kausen Kausen.
6. Kausen Kausen.
12. Servietten.
10. Kausen Kausen.
15. Kausen Kausen.
2. Kausen Servietten.
11. Kausen Kausen.
15. Kausen Kausen.
16. Kausen Kausen Kausen.
9. alte Kausen Kausen.
nach B. Detti.
1. Kausen Kausen Kausen.
18. alte Kausen Kausen Kausen.
11. Kausen Kausen
5. Kausen Kausen.
14. Kausen Kausen mit Kausen Kausen.
10. Kausen Kausen.
7. Kausen Kausen Kausen.
12. Kausen Kausen Kausen.
2. Kausen Kausen.
11. Kausen Kausen Kausen.
12. Kausen Kausen Kausen.
12. Kausen Kausen Kausen.
1. Kausen Kausen Kausen Kausen.
12. Kausen Kausen Kausen Kausen.
2. Kausen Kausen Kausen Kausen.
12. Kausen Kausen Kausen Kausen Kausen.
nach B. Kausen Kausen Kausen.
nach B. Kausen Kausen Kausen Kausen.
1. Kausen Kausen Kausen Kausen.

3. Malter Särte.
auf i. feiner Linsen a. f. d. t. y.

In No 5 1/2.

1. Zimmes Löffelchen
1. Süssw. gebrauchter a. f. d. t. y.
- allesley Grönungel.

In No 2.

1. feiner Lese Nese.
1. feiner Löffel.
1. Feuchte Linsen Linge, Rautellen und Grönungel.

auf dem Löffel.

2. Zimmes Löffel.

1. Malte Linsen.

6. Malter Särte.

1. alt fast.

1. Lige.

für diese fast, in No 10.

1. alt kleiner Löffel

1. Süssw. mit a. f. d. t. y.

1. Feuchte maculatur, a. f. d. t. y. und Linsen.

1. paar Nese.

1. Löffelchen.

In No 9

1. Zimmes Löffelchen.

1. Unter Löffel.

1. Löffelchen } mit klein und feinen Erbsen.

2. Linsen.

2. Linsen.

1. Zimmes Nese Löffelchen.

In No 8.

3. alte Linsen.

2. Linsen.

1. Lose Messingene Koffel Löffelchen mit 2. Löffelchen.

1. Messingene Koffel - Löffelchen.

1. Löffelchen Linsen.

1. Löffelchen Linsen.

2. Löffelchen Linsen.

1. Löffelchen Linsen.

1. Löffelchen Linsen.

1. Löffelchen Linsen.

1. Löffelchen Linsen.

2. diverse große Zimmes Löffelchen.

1. Süsser Künigen mit Ofen.
2. 2^e Tadel.
1. zimmarer Künigen mit Tadel.
1. 2^e Ofen Kottzen.
2. 2^e milch Kottzen
1. 2^e Löffzen.
1. 2^e Tadel.
1. metallers Ofen.
1. 2^e Kottzen.
1. 2^e Leuch zimmarer Teller.
2. Leuch Salzfarber.
1. 2^e Messer.
2. 2^e alte spanne Leuchter.
2. alte spanne Ofen.
2. Leuch
12. spanne Ofen.
2. Leuch Ofen.
1. amputatione Leuch cum annexis.
1. goffer und
3. Leuch Ofen.
1. Leuch.
1. 2^e Ofen mit Ofen, Leuch, Ofen und Leuch.
1. Leuch Ofen.
1. Leuch mit Ofen.
3. Leuch Ofen.
1. Leuch, raosium 2. Leuch Ofen
1. Leuch
1. alte Ofen mit alten Ofen
1. Ofen mit 1. Leuch materia medica.
1. alte Ofen Ofen.
1. Ofen
1. Ofen mit Ofen.
1. Ofen mit Ofen materia medica.
1. mineralien Ofen.
1. Ofen mit Ofen.
1. Ofen mit Ofen, Ofen, Ofen.
1. Ofen Ofen

Im zimmar No 10.

2. spanne Ofen Ofen.
5. Ofen Ofen mit Ofen Ofen.
1. laquisier Ofen Ofen.
3. alte Ofen.
1. Ofen Ofen mit Ofen Ofen.
1. spanne Ofen mit maculatur.
1. Ofen mit Ofen Ofen.
1. Ofen mit Ofen Ofen und Ofen.
1. alte Ofen Ofen.
1. Ofen Ofen Ofen.

i. m. f.

- 1. Messingener Transporteur.
- 1. D^o Senior.
- 1. Telescopium Newtonianum.
- 1. Sonnen Uhr.
- 1. Sichel.
- 1. Holzener Transporteur.
- 1. Ludens machines.
- 1. Koffre mit verschiedenem Binden zur Sanitact gehörig.
- 1. Koffre kleiner mathematische Instrumente.
- 1. Koffre mit medicinischen manuscripten.
- 1. ganz Tischalen.
- 1. ganz kleiner Tischalen.
- 1. Chiel mit eiser Messer.
- 2. D^o Cass.
- 1. Thee und
- 1. Milch Kännchen von Eisenbadst. fast.
- 1. Koffre verschiedene große und kleine Landkarten.
- 12. kleiner massigen, können Druck mit Glas.
- 2. Messingener Löffelgehülze.
- 12. D^o Ofen und Geübten.
- 3. Lauf Linder.
- 1. kleiner Kinder Spielzeug mit Kleinigkeiten.
- 1. Kopf Langhinf.
- 4. eisener Stangen.
- 1. alte Violine.
- 1. kleinerer Arbeit Sichel mit Zugseil.

In Zimmer N^o II.

- 1. großer eingeol.
- 2. Leinwand Stuhl
- 1. Laquierter Caffee Tisch.

In N^o 12.

- 3. mit Holz geflechtene Stühle.
- 1. Tannens Tisch.
- 1. Nussbaumene Comode mit 5. kleinen Aufsätzen.
- 1. Clavier.

In N^o II. & 12.

- 4. Lindtischer.
- 4. Linden züngen.
- 2. Landtischer.
- 1. Tischling.
- 2. Servietten.
- 1. Nussbaumene Comode, neuem.
- 1. eifelle von Composition.
- 2. Kopf Kiste und Korbchen - geflickte.

Im Familien zimmer.

1. großer Spiegel mit gläserner Tafel.
 7. weiße gestrichelte Vorhänge und 2. Läden.
 1. Kirschbaum Comode.
 2. 2. Queridons.
 12. 2. Tafel Spiel mit grüner Moccade.
 1. 2. Emagier.
 1. laquirter Caffee Tisch.
 2. grüne Leinwand.
 9. große Familien Portraits.
- Auf dem Vorplatz steh.
4. Sesselstühle.
 1. messingener Wandlüfter.
 1. eiser Comode, massiv.
 19. Kunst Leder Binden.
 31. Sammetene Lagen.
 35. Lagen Überzüge.
 2. Aufklappen mit Leder Gesäße.
 1. Kirschbaum Comode, massiv.
 5. Porcellänen Aufsätze. Vasen.
 10. Leinwand.
 84. Servietten.
 45. Leinwand.
 12. gute Tischdecken.
 4. Kissen 2.
 6. weiße Kissen Lagen.
 7. alle Servietten.
 27. Stühle ganz.
 1. Kissen Lagen.
 49. Oberländer mit Manschetten.
 30. lange Leder Binden.
 48. Kissen 2.
 5. Sammetene Lagen.
 2. ganz weiße Manschetten.
 2. alle lange Leder Binden.
 10. Lagen Überzüge.
 14. Leinwand Lagen.
 12. Leinwand Lagen.
 10. ganz Leinwand.
 11. farbige alle Leinwand.
einige Frauen - Kleider.
 - 36 3/4. alle Tischdecken ganz.
 21. alle blau und weiß Bettzeug.
 18. alle 2.
 - 10 1/2. alle 2. in 2. Lagen.
 1. grün und
 1. weiße Leinwand.
 1. cottonene Leinwand.
 1. blau & weiß 2.
 60. Unterländer.
 1. cottonene Lagen ganz.
 17. weiße gestrichelte Vorhänge.

- 6. weisse Längze mit Quasten.
- 7. Kleine weisse Längze Vorlänge.

In No 8.

- 12. Lande säde.
- 4. Familien Porträcto
- 12. Epithetogon.
- 1. Dreiblatt.
- 1. gewälte Gasen.
- 1. Mafur mit allen Tageten.

In zimor Lit. A.

- 1. ovaler Tisch mit Drahtkuf.
- 1. fischerer Lese Büfel
- 12. Luffe Melis
- 1. Jachtie Dichtung Exemplaria.
- 1. Nirdbaumens Treffer.
- 6. Tannens Linsen & Spindel.
- 1. Mäufgen.

Draf der fote.

In Laboratorio Chymico.

- 2. Folgrone Längze & Spindel.
- 16. diverse gewälte Thiere.
- 2. chobon.
- 1. Lolly Dorden.
- 1. Tisch.
- 1. Koffer.
- 1. Digerio cyfer.
- 1. Blaydbaly.
- 1. nischerer Mäufgen mit Däfer.

In der Mafur Luffe.

- 1. nischerer Längze Luffen.
- 1. Obst Dörrer.
- 1. fischerer Luffen & Spindel.
- 1. Lüge.
- 1. Mafur.
- 1. Luffe.

In gewälte im Luff.

- 1. fischerer Luffen fischerer Luffen Luffen.
- 1. Luffen Luffe.
- 2. Luffen fischerer.
- 1. nischerer Luffe
- 1. Däfer fischerer gewälte.

In der Mafur Luffen.

- 1. Tannens Luffen mit i. Luffe.
- 1. nischerer Luffen Luffe.
- 4. Nirdbaumens Luffe Büfel mit Luffe.
- 1. Luffen mit Luffen Luffen.
- 1. Luffen mit Luffen Luffe.

- 1. grün verfarbener Leinwand Vorhang.
- 1. Sphärel.
- 1. niedrige runder Tisch.
- 1. Unterbett.
- 1. Tisch mit blau und weißer Überzug.
- 2. Stühle.
- 2. Kissen mit blau und weißer Überzug.
- 2. Leinwand.
- 1. alter Spiegel mit brauner Rahmen.
- 1. runder Leinwand Stuhl.
- 4. mit Holz geflochtenen Stühle.

In der Küche.

- 1. Kissen Stuhl.
- 1. niedrig runder Tisch.
- 1. alter Caffee Tisch.

Zinn.

- 8. diverse Stühle.
- 1. groß ovale runder Tisch.
- 2. runde Kissen mit Eisen und i. Stahl.
- 3. kleine Stühle.
- 6. große Teller.
- 12. kleine Stühle.
- 6. zwei kleine Stühle.
- 1. Bettflur.
- 1. Kissen.
- 6. Tische.
- 1. Vorhang.
- 2. vier Kissen.
- 1. runde Kissen.
- 2. Kissen.
- 1. runder Tisch.
- 1. Kissen.

Kupfer.

- 1. runder Tisch.
- 1. Tische.
- 1. runder Tisch.
- 1. große runder Tisch.
- 1. kleine Stühle.
- 1. runder Tisch.
- 6. runder Tisch.
- 1. runder Tisch.
- 1. runder Tisch.
- 1. runder Tisch.
- 1. runder Tisch.
- 1. runder Tisch.
- 1. runder Tisch.
- 1. runder Tisch.
- 1. runder Tisch.

Messing.

- 1. Kissen.
- 2. Caffee Tische.

- 1. Mörfel mit Stöffer.
- 1. Caffee Köpffgen.
- 1. Köpff mit irhonan Längen.

Liften.

- 2. Köpff.
- 2. eifamun Köpff.
- 1. krat Kopf.
- 2. Lat Meyer.
- 1. wa Pfeffer.
- 3. diverse Pfannen.
- 1. Tuggen.
- 1. eifogge
- 1. Leucht.
- 1. Grundarbeit
- 1. Kasten Kopf
- 2. Kasten.

Rechtswert.

- 12. Diverse Köpff - Stücke
#.
- 5. Diverse Köpff mit zimmeren Tafeln.
- 2. Caffee müßen.

Im Profanling = Saal.

- 12. Köpff mit zimmeren Pfannen Köpffgen.
- 25. Portraits D^r Medicinac vorstellend.
- 3. eifoggen, also vorstellend.

In der Wohnung der Botanici.

- 1. französch. Köpff mit zimmeren eifoggen vorstellend.
- 2. Köpff.
- 1. Unterholz.
- 2. Köpff.
- 1. eifoggen Tafel.
- 2. Kasten.
- 2. eifoggen Tafel.
- 2. alte D^r
- 1. Diverse Diverse Tisch mit eifoggen.
- 1. Köpffgen.
- 1. Diverse eifoggen.

Kopf am Platz unter der Bibliothec.

- 1. Diverse Kasten - Tisch mit 2. Köpff.
- 1. Kasten.

Im zimmer Lib: D.

- 1. Köpff Comode, zimmeren Köpffgen.

In der Camer Lib: C.

- 1. Köpff mit eifoggen.
- 1. Köpff mit maculatur.
- 1. Diverse eifoggen mit eifoggen Tafeln.
- 1. Köpff.

- i. Eise-Folien von Terra sigillata.
- ii. Messingene Eise-Folien.
- i. Messing mit 4. Grof-Dukeln.

In der Natur Lit: F.

- i. Sammer Rollen Lillade.
- i. ganz raffener Lillade, à 4. Blätter.
- i. D^e Ewig.
- i. Unterbett.
- i. Cottonen gestoppte Decke.
- i. alt gelb eisen D^e.
- i. Deckbett mit cottonen Überzug.
- 4. Betten, wovon 2. weiß bezogen.
- 2. Pfeiler, wovon 1. mit blauem Überzug.
- 2. Lese-Lichter mit Leinwand geflochten.
- i. Zunder eisen.
- i. oval-Sammer Tisch mit braunem Überzug.
- i. sehr geländert.
- i. alte Leinwand-Länge.
- i. Löffel.
- 2. Stühle.
- i. alt eisen.
- 5. gläserne Anstühle.
- 2. Portraits mit vergoldeten Rahmen.
- i. Crucifix.
- i. Tafel geschmückter Tisch.
- i. Repositorium.
- i. ganz neue Tisch.
- i. Messingener Tisch.
- i. zimmer D^e.
- i. Linnen.
- 1. Zange.
- 1. Messer.
- 2. Parapluer
- i. Luft.
- 1. ganz Eisen.
- 4. ganz raffener Leinwand-Vorhänge.
- 2. D^e Ewig.
- i. groß und i. kleiner Messer und Messer von Leinwand Stein.
- i. eisener Stuhl.
- i. Kofee von eisen D^e i. wovon Silberwasser

	mess	Loh	q ^l	
i. ganz Kaffee Linn mit 2. Ewig	5.	10.	2	$\frac{2}{16}$.
i. D ^e Linn mit folgenden Stiel	2.	10.	—	$\frac{2}{16}$.
i. D ^e kleiner mit D ^e Stiel	2.	10.	2	—
i. Milch Linn mit D ^e Stiel	1.	10.	—	—
1. D ^e kleiner mit D ^e	1.	4.	2.	—

i. Kaffee

	mand.	Loth	q ^t .
1. Caffee Beselgen mit Lötzeren gest.	2.	9.	2. —
1. Vier Lötzeren mit D ^o	1.	6.	2. —
1. D ^o Kleinwand mit D ^o	1.	1.	3 1/16.
1. Sprund Rünzen	1.	3.	2. —
1. Zunder e. Paal, 12. Zunder Lötze i. D ^o e. Sprund und Beselgen	1.	10.	2. —
2. Vier Glasfen	1.	15.	3. 1/16.
1. Präsentir Teller mit Fuß	3.	5.	3. 1/16.
1. D ^o ohne Fuß	2.	9.	1. 1/16.
2. D ^o Kleinwand ohne D ^o	3.	1.	1. —
4. Spiel Teller	1.	13.	1. —
1. Zunder schafstel mit dem Telleren	1.	9.	—
1. Lavoir mit Gießkanne	3.	11.	— 1/16.
1. Ritzgen von geliebener Arbeit	2.	5.	3 1/16.
2. Salzfässer	—	15.	—
1. Kesselgen	1.	1.	3. 1/16.
1. Kupf Rünzen	—	8.	1. 1/16.
1. gestochene unregelmäßiger Becher	—	10.	— 1/16.
1. ganz kleine Leinwand	1.	9.	— 1/16.
1. ganz größere D ^o	1.	14.	—
1. ganz D ^o	2.	8.	2. —
1. ganz D ^o	2.	8.	2. 1/16.
1. ganz D ^o	2.	14.	3. —
2. Luftgützen. Leinwand 2. Luftgützen mit Leinwand	1.	10.	2. —
12. Lötze	3.	5.	—
12. massiv gabeln	2.	11.	3. —
12. Messer Thale mit dem Rünzen	5.	3.	3. —
2. Tassen mit silbernen Bügeln	—	11.	2. 1/16.
2. e. Sprund mit silbernen gest. und Lötzen	—	8.	3. 1/16.
1. Runder Tafel mit Lötze und e. Beinen	2.	1.	— 1/16.
Diverses Kupfer Silber			
1. Etui mit Lötze, massiv gabel und Messer Thale.			
1. D ^o mit gestochten Thale.			
1. D ^o Etui mit Lötze massiv gabel und Messer Thale ohne angest.			
1. größeres D ^o e. Sprund angest.			
4. Dagen mit e. silb. Gefäße.			
1. e. Sprund Rünzen mit Tafel und e. Beinen angest.	3.	10.	2. —
1. Becher	}	angest.	2. 6. 2. 1/16.
1. e. Sprund			
1. Lötze			
1. gabel			
1. Messer Thale			
1. Zunder Lötze			
1. Salzfässer			
1. Glas mit unregelmäßigen Rünzen.			
1. Silber unregelmäßige Lötze gest.			
1. e. Sprund mit silbernen gest.			
1. Etui mit Silber garnet.			
1. agathen Dast in Silber gefasst.			

1/16.
1/16.

- 1. Chinesisch-maschine mit agathen Stiel und Silber garnirt.
- 1. schwarz gebauzt Cabinet mit Scripturen.
- 1. Nussbaumene Comode mit Aufsatz, versinnelt
- 2. kleine Perspective.
- 1. kleiner gold Stuhl.
- 10. kleiner Nussbaum Tisch.
- 1. ganz kleine mit Silber beschriebene Strickbänder.
- 1. Trachiermaschine.
- 5. ganz Maschine mit Gabeln mit kleinen Nadeln.
- 1. zierliche Tisch.
- 1. Lineal
- 2. kleine Gabeln.
- 2. 2^{te} Maschine.
- 3. ganz schwarz engl. wolles. Strickbänder.
- 101. ganz weisse Strickbänder.
- 19. chromirter mit Manschetten.
- 15. große weisse Leinwand.
- 16. rot und weisse Leinwand.
- 22. kleine Leinwand.
- 2. weisse Leinwand zugehen mit Spitzen.
- 7. feine weisse Leinwand.
- 2. Leinwand.
- 10. kleine weisse Leinwand.
- 2. kleiner Tisch.
- 1. Nussbaumener Schreib Tisch, mit Leinwand, versinnelt
- 2. kleine ovale Portraits mit schwarzen Rahmen, und allerhand Scripturen der verschiedenen Art.

In dem Aufsatz der gestern abgebenen Nussbaumenen Comode.

- 24. kleiner Tisch.
- 1. Tisch.
- 1. Nagel zange.
- 12. Cottonene Caffee Tasse.
- 1. zierliche Spinne und Garn.
- 1. best Kattun.
- 5/4 1/2 ff. monoclin.
- 1. Tisch Cabinet mit Schreib Tisch, versinnelt allerhand
- 2. zierliche Tisch.
- 2. zierliche Tisch.
- 1. zierliche Tisch.
- 1. klein egyptisch Kopf.
- 1. Goldzange.
- 1. Kranz mit silbernen Krone.
- 1. zierliche Tasse, versinnelt
- 1. Silberne Spinne Tisch. 2. macht 3. 9/2.
- 1278. Zahl-Foalen mit 2. goldenen Nadeln, jedes mit 4. Nadeln.
- 1 1/2 Quind Tisch Foalen.
- 1. goldene Laub Nadel mit 2. großen und 19. kleinen Nadeln.

1. klein

1. Klein Silber Bildgen in vollm Sammet mit Silber.
1. Klein bismen Spießgen mit Löff Follen.
1. Lätzgen mit 48. Rosetten.
1. paar Ofen Doubles, jedes mit 27. Rosetten.
1. kleiner Anfänger mit 6. grösser Rosetten.
1. Do mit 9. Rosetten.
1. goldener Ring mit 3. grossen Rosetten.
1. Quadrillen Ring mit 6. Rosetten.
1. goldener Kugel Ring mit Topelstein.
1. Do mit 1. Rubin.
1. kleiner goldener Kugel Ring.
1. Do mit 1. Smaragd und 1. Brillant.
1. paar Ofen Doubles jedes mit 3. Rosetten.
1. goldener Schmuckzettel des Lette mit 2. Goldschiff.
1. paar Silber ausgeführte Brasfletten Sphäder jedes mit 4. Rosetten und smaragdenen Nafmen.
1. Silber ausgeführte Aufhängebad Nadel.
1. Silber ausgeführte Spießgen mit 4. Rosetten.
1. paar einfache silberne Funder Kugeln.
1. einzelner Do.
1. Lätzband mit Nagel Follen und Granaten.
1. golden Tabatiere mit 2. agatnen Egel.
1. Do mit 1. Portrait of an Agat.
1. goldener Reperiv des mit goldenen Lette.
1. Do mit steinernen Lette.
1. Do mit goldenen Lette.
1. silberne Minuten des mit steinernen Lette.
1. paar goldener Spießgen mit steinernen Follen.
1. goldener Ring mit 3. Brillanten.
1. Do carmoisirter mit Brillanten.
1. goldener Goldschiff Ring.
1. Do Ring mit 3. Rosetten.
1. Do mit 1. Tadeln Kugeln.
1. Do mit 3. Diamanten.
1. Do mit kleinen Diamanten.
1. Do mit Topelsteinen.
1. Do Kugel Ring.
1. golden Zafuscher Etwit.
1. paar Doppelt goldener Funder Kugeln mit Carniol und 4. Rosetten.
1. paar einfache silberne Funder Kugeln.
1. paar einfache goldener Detti.
1. goldener Kugeln mit 1. Brillant.
1. paar Doppelt Funder Kugeln von Gold mit schwarzen Agat.
1. einfacher Do.
1. paar Doppelt silberne Detti.

1. Silberne verguldeter Goldener Loz.
 1. silberne Messer Krone.
 1. ganz silberne Schellen mit goldenen Lozen.
 2. ganz farctico Schellen mit silbernen Lozen.
 2. ganz silberne Schellen mit goldenen Lozen.
 1. silberne Hornschellen.
 2. 2. Schmetterling zum Ansehen.
 2. silberne Goldstücke mit silbernen Ringen.
 2. ganz goldene silberne Leinwandstücke mit silbernen Ringen.
 1. ganz einfache 2.
 1. Leinwandstücke.
 28. alte Louisdor.
 7/2. silberne 2.
 4. souverain
 2. Messer.
 51 1/2 Ducaton.
 1. goldene 2.
 29 3/4. Cardor.
 1 1/2. Quire
 8. goldgülden.
 1. gold. Leinwand à f. 6.
 1. Mireton.
 1. Eröffnungstisch von 1740.
 1. goldene Goldstück à 1/2 Ducaton.
 2. Eröffnungstisch von 1745.
 2. 2. à f. 6 1/2.
 257. Conv: 2.
 257. Conv: gülden.
 950. h. Minty.
 20. Ducaton.
 1. souverain.
 8 1/2. alte Louisdor.
 1. Cardor.
 - 1/2. Messer.
 98. h. 10 x. allersand Minty
 10. h. 54 x. 2.
 2. h. 56 x. Leinwand.
 1. silberne Leinwandstücke mit Diamanten.
 1. ganz goldene Leinwandstücke in Silber gefasst.
 1. silberne Granaten.
 allersand Leinwandstücke und goldene Stücke.
 1. ganz silberne goldene Leinwand.
 1. Leinwandstücke zum Ansehen mit silbernen Ringen.
 1. goldene 2. Leinwandstücke.
 1. goldene Leinwandstücke mit goldenen Ringen.
 104. Leinwandstücke.

- 168. Conventions Gulden.
- 890. h. Conventions Muntz.
- 124. alte Gulden.
 - 3. Stück ganze Gulden.
- 33. xx.
- 70. Conventions Gulden.
 - 1. e. fünfzig mit alt Königlich Kaiser Münzen
auf 90 h. 19 x. Diverses alt Geld.
- 1012 h. 48 x. Convent. Geld.
- 63. Stück Lünings Gelder und Praemia wegen 1. Markt 2. Löff.
 - 1. Silberne sol. verguldetes Ringel 2 1/2 Löff.
- 27. xv.
- 91. Stück Ducaten.
 - 9. goldgülden.
- 23. alte Louisdor.
- 8 1/2. Carolor.
- 1/2. Guinee
- 89. h. Convent. Muntz.
 - 1. Chatouille mit Messing bestrichen, maximum
 - 2. goldene Medaillen, dem vorstehenden Herrn Landgrafen von Hessen
sol. vorstellend jede à 50. Ducaten.
- 47. große und kleine Goldstücke.
 - 1. Silberne verguldeter Ducat fünfzigstücken.
 - 1. große Silberne verguldetes eifene Stück.
 - 2. Silberne gestempelte Familien Portraits.
- 46. Stück alte Gulden.
 - 5. 2. Doppelte 2.
- 10. 2. alte gülden.
- 49. große und kleine Silberne Medaillen
- 13. Jubilaeums Gelder und Praemia
zum beaven gold gefasst wof.
- 180. Stück Convent. Gulden.
- 60. h. Muntz.

Liegendes.

Das Dichtungs Land auf der großen Hofpflanzung große im Hofpflanzung Vor,
 N. D. N. 159. nebst dem Botanischen Garten Teatro anatomico und in dem
 Landtoren Gebäude, so zu seinem Lungen Hospital bestimt ist.

1/2. aufteil an seinem Weiber eitz in der Lungen Lunge in N. 29.

1. 2. an dem 5ten eitz sind Weiber Dichte in der Lungen Lunge N. 59.

Activa.

an dem H. Grafen Carl Christian Heinrich zu Solms Land obligation des 16. Jan. 1775. h. 2000. —	
an dem Dampfen 4 1/2. jährige Jatein vom 16. Jul. 1772. bis 16. Jan. 1773.	50. —
an Herrn Crocchini zu Rinsell sein in der Matthean	50. —
P. N. diesen neuen Lüne Intercessen gezahlt.	
an H. H. Lufung ernt ein jährige Phisicato bestallung im 22. h. h.	70. —
an dem H. Fürsten Friedrich Carl zu Hohenberg	1200. —

P. N. Dieses Capital ist unter einem jährlichen geschlossener Capital von 6000 h. befindlich wovon die Original obligation, H. Johann Friedrich haben ist.

an dem Dampfen Intercessen vom 2. May 1772. bis hieser per convent. 1. h.

An H. Grafen Grafen Georg Wilhelm zu Solms	1000. —
P. N. Dieses Capital ist unter einem zusammen gesetzten Capital von 15000 fl. befindlich, wovon die original Obligation in London H. Johann Schmidt haben ist.	
An eben demselben halbjährige Interessen vom 30. Sept. 1772.	20. —
An Gouffins-Kaufmann Hans von Dornstadt	1000. —
P. N. Dieses Capital befindet sich unter einem gesamt Capital von 15000 fl. wovon die original Obligation in London von H. Nicolai Oelshagen & Compagnie ist.	
An H. Gouffins-K. Kaufmann Hans von Dornstadt	10000. —
P. N. Dieses Capital befindet sich unter einem gesamt Capital von $\frac{160}{m}$ fl. wovon H. Legat. Carl Lehmann die Interessen in London haben soll.	
An K. K. Hofrath Amt laut Bescheinigung de respect 25. May 1764. & 28. Junii 1770. im 22. fl. f. d.	100000. —
An eben daselbe fl. Interessen à 4. fl. vom 1. Oct. 1772. bis ult. Dec. d. a.	1000. —
An Deservitum, welche noch aus dem Deservitum Buch zu extrahiren und auszutragen.	

Passiva

An die fürstliche haben einen Post Prinschilling auf dem Reichthums-Lauf	8000. —
An die selben 1/2 jährige Interessen à 4. fl.	160. —
An die Dienst Magd am Hofe Cassianus Willm gegen jährliche 400 fl. Interessen à 4. fl. laut del. H. Defuncti Bescheinigung de 14. Oct. 1772.	200. —
An die Dienst Magd am Hofe Dorothea Willm & Lise à 1. Nov. 1771. bis Juni 1772.	15. —
An dem Botanicum Gehalt & Salarium bis Ult. Jan.	50. —
An H. Senat. Lindenberg fl. ein bausd Geld Depositem, so in i. d. Kassen befindlich.	40. —
An den Studienrathmeister Ludw. Meier laut Conto	556. 25.
An Jungfer Georg Leming laut Conto	20. 12.
An Kellnerin Muller A.	4. 20.
An Jungfer Lina & Lina Leming	90. —
An Lina und Hansfalkung - Kosten laut Bescheinigung del H. Baron von Senckenberg. bis dinstag 6. febr. 1773.	597. 58.

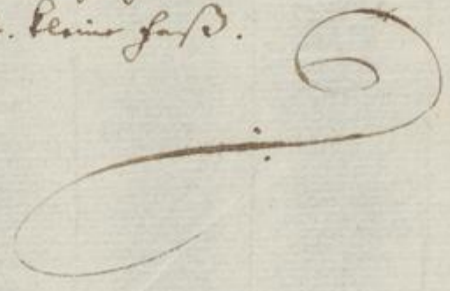
Rechnung gehört zur Hauptrechnung.

- i fl. 30 x. als ein Maltheisener Kassenbuch von H. Bräcker.
 - 9 fl. — . 10 fl. Deservitum von H. Ditmar und Hofsa.
 - 219 1/2 fl. fl. eingezogene selbständige Interessen vom Dornstädter Capital von 10000 fl.
 - 34 fl. 10 x. fl. eingezogene selbständige Interessen vom Dornstädter Capital ad 1000 fl.
- P. N. Von dem Künig über die Bibliothec zu fertigen Catalogo ist ein Exemplar zu diesem Inventario anzufügen.

Im Keller.

- 1. Buch Albin von Wien. 1726.
- 1. Buch 1728.
- 1. Buch Müller.
- 2. Bücher.

- 1. Brodfrünge.
- 2. Brodfrünge samt 2. Brodfrünge.
- 3. alle Lütten.
- 1. Lütten.
- 1. zwei Lütten groß.
- und 4. kleine groß.



25.
12.
20.

58.

api-

si-

ent-

[Faint, illegible handwritten text, likely bleed-through from the reverse side of the page.]

Status Masse Activus.

über Wagh. Herrn Johann Christian Paulsenburg, gewesenen
Medic. Doct: und Phys: ordin: , wie auch Gottfried H. Hansen
Cayßl. Hof Rath, hinterlassenen Vermögen, nach dem
Christlich christlichen Inventario 1773. m. febr.

Herr Carl Christian Heinrich Graf zu Dolms Lodeheim laut seiner Obligation d. 16. Jan: 1745. i. S. 4 ^{te}	2000.—
wovon die Interessen 1/2 Jahr bis 16. Jan. 1772 rüchständig.	50.—
Harrer Crecelius in Reichelshausen in der Wartman laut einer Verpfändung wovon keine Interessen be- zahlt worden.	50.—
Fürst Friedrich Carl zu Stolberg Gedern, laut seiner Obligation, wovon das Original in Händen Herrn Johann von Fraucl Sackebau befindlich, und die Interessen mit gutem Willen verglichen nicht mehr bezahlt worden.	1200.—
Sie von sind rüchständige Interessen	433.10.
woraus jährlich 1. R. abgetragen wird.	
Herr Georg Wilhelm Graf zu Erbach. laut seiner Obligation über 1 ^{em} R. Capital, wovon das Original in Händen H. Johann von Fraucl Sackebau befind- lich, einen Aussail von.	1000.—
Sie von sind die Interessen rüchständig vom 30. Sept: 1/2 Jahr.	20.—
Das Hochfürstl. Hausß Hessen Darmstadt. laut Obligation de 150 ^m R. wovon das Original in Händen H. Johann von Fraucl Sackebau befindlich einen Aussail de.	1000.—
Sie von rüchständige Interessen	321. 7.
Das Hochfürstl. Hausß Hessen Darmstadt. laut Obligation von 160 ^m R. wovon das Original in Händen Herrn Legat: Carl Eschmann befindlich einen Aussail de.	10000.—
Sie von rüchständige Interessen	1561. 1.
Löbl. Stadt Lechenitz Amt Alldier. Laut Verbriefung vom 25. May. 1764. et. 28. Jani 1770. im 22. R. für d. i. 4. R.	100000.—
und ist 1/4. Jahr Interessen von 1 ^{em} R. bis zum 24. Apr. 1772 rüch- ständig 1000 R. im 22. R. für d. oder nach dem 24. R. für d.	1090. 54.
Somit die rüchständige Phyzicate Beytallung de 1772. 70 R. im 22. R. für d. oder nach dem 24. R. für d.	76. 22.
Transportira	118802. 34

Status Meisse Activus.

an Saar guldennu Gulden		
38 1/2	alt. Louisd'or.	8 / 50 x 395.40.
7 1/2	Summ Louisd'or.	10 / 35 x 79.22.
4	Souveraind.	14 / 44 x 58.56.
2	maxd'or.	7 / 20 x 14.40.
515 1/2	Ducat.	5 / 2577.50.
1	Virginid' Ducat.	- 3.40.
39 3/4	Card'or.	11 / 437.15.
1 1/2	Grinee	1 / 16.50.
8	Goldgulden	3 / 40 x 29.20.
1	Solländ. Anker	- 6.50.
1	Mirleton	- 8.15.
1	Crönnings Münz von 1740	- 3.15.
1	Christlich Goldmünz 1/2 Duc. ^{gold} ₁₈₇₅	- 20.—
3	goldene Crönnings Münz von 1745	9 / 8 x 9.24.
2	Detle	6 1/2 / 13.—
357 1/2	Conv. M ^z	2 / 24 x 856.48.
357	Conv. gulden	1 / 12 x 428.24.
	Münz	- 950.—
23	Ducalnu	5 / 115.—
1	Souverain	- 14.44.
8 1/2	alt. Louisd'or.	8 / 50 x 75.5.
1	Card'or.	- 11.—
1/2	maxd'or.	- 3.40.
	allersam Münz	- 98.10
	Detle	- 15.54.
	Gallus	- 2.56.
104	Laubthalor	2 / 23 x 282.32.
168	Conv. M ^z	2 / 24 x 403.12.
	Conv. Münz	- 890.—
124	alt. M ^z	2 / 40 x 590.40.
3	Hubalu	2 / 6.—
	Münz	- 55.—
70	Conv. M ^z	2 / 24 x 168.—
	Diverses Guld.	- 90.19.
	Conv. Münz	- 1012.48.
60	Crönnings gulden & Præmia ^{1. M^z 2. L.} ₁₈₇₅	18 / 20 x 21.—
	Münz	- 37.—

Transportin 9390.19.118802.34.

Status Messce Activus.

x.

Transport.	80.30.
von Zuberkammer Müller.	6.—
von H. Varnalinn.	3.—
von Frau Dittmar Sany Dan.	5.—
von H. Canonicus Todtland.	9.—
von H. Rinsy Dal.	3.—
von " Chaudenelle.	1.—
von " Synd: Amynal.	2.—
von " Rad.	9.—
von H. von Carolus Dan genannt Dny Sausutan.	15.—
von H. Rath De Neufville.	7.—
von H. Eijou von Dny Sausutan.	12.—
von Dierbrauner H. Lauer.	8.—
von H. Johanns Kind.	16.30.
von Frau Rath Fuchsman.	2.—
von H. von Hofmeyer.	4.40.
von H. Dreyer von Glaisheim.	8.—
von H. Johanns Rath von Landorbarh.	12.—
von " Zubrunder Entsmann.	50.—
von " Disputal in Goldmann Ring.	1.—
von Frau Wäuffin.	3.—
von H. Dechant von Sabarmann.	3.—
von " Loun.	7.—
von Disputal von Roun.	1.—
von H. Baumhauer J. S.	4.—
von H. Juy Timian von Gündrode.	16.—
von " Lounal.	5.—
von Goldschlagar fruytag.	3.—
von Raimigind Suidan.	5.—
von H. Legat: Rath von Gündrode.	20.—
von H. Zafu.	6.—
von Disputal Myte. Jofu.	25.—
von Gaytewick Koll.	1.30.
von H. Eray Kun Vialloy.	25.—
von Disputal Myte. Kust.	5.—
von H. Canonicus Solh.	12.—
von H. von Gaid.	9.—

Transportier

405.10.130206.56.

Statuſ Maſſee Activuſ

1. 17

Transport.	405. 10.	130206. 56.
von H. Act: Wainſart.	3. —	
von Lirbraunr Krautgar.	6. —	
von H. Canonieuſ non ſclart.	9. —	
von Lirſbaraitar Dindal.	6. —	
von Kayſer Reſident. H. non Kollſtein	10. —	
von ſignifantlar H. Mattanin	4. —	
von Fräulain non Linnuthal.	4. —	
von Frau Mültzin	15. —	
von H. Ländriſ Geyſmann	22. —	
von Lailur Grool.	3. —	
von Bildſainr Anſinnth	3. —	
von Detto wegen Goldſilber freytag.	2. —	
	<hr/>	
	5. —	
von H. Hauptmann non Grool	3. —	
von Glayſer Myſtr. Knyll	8. —	
von Peter Frindriſ Paſſavant.	12. —	
von H. Joſann Miſanllung	15. —	
von ſignifantlar Kring.	2. —	
von H. Joſann Frindriſ Kring	9. —	
von Kungler Kwiſſalm	4. —	
von Frau Grawin non Larkuburg	11. —	
von Kuoxy Quaiſer Diſtrict	3. —	
von Frau Koppin	4. —	
von Sandalbaum ſareli	40. —	
von Sandalbaum Dorayſa	35. —	
	<hr/>	
		638. 10.

an außſer dem Inventario wegen ſummau Gulden. 160. —

und glaiſen die für Pretioſa, Zinſen, Silber und
andere Sachen uoloyſata Gulden, Laut Kungl.
Kungl. Nota. 6999. 26.

138004. 32.

Status Massae Passivus

an H. Johann Georg Fruchs senior Alldier mein Anst. Käuf. Verschling auf dem Nistungs Gang in 22 Fuß . . . 4 fl	8000	8000
1/2 Jahr Zinsessen d. 1. febr. 1770 verfallen		160
an Anna Catharina Willin Dienstmagd. laut d. Anf. Nistung d. 14. Oct. 1772 . . . 4 fl		300
an Herrn Senator Denckenberg Alldier mein bair. Gold Depositum von 40 Carl. or. . . 11 fl		440
an Botanicus Bäumert 5. monat salarium von 7 ^{mo} gbr. 1772 bis 7 ^{mo} April 1773		83. 20.
an Anna Vorotbea Willin Dienstmagd 1. Jahr Lohn von 20. Nov. 1771. bis d. 20. April 1772		15
an Schmiedler Walldorf laut Anweisung		4. 20.
an Leinwandbegeben laut Anweisung		89
mein Anweisung von Leinwand und Gangeshaltung Kösten von H. Baron von Dänkenburg	597. 40.	
mein Vergleich von 7. febr. bis 20. April 1773	141. 20.	
Gangeshaltung Kösten von 20. bis ultimo April 1773. da alles aufgezogen worden	7. 47.	
Wass. und Lügul Lohn	6. 35.	
Der Magd Anna Vorotbea Willin 1/2 Jahr Lohn von 20. gbr. 1772. bis 20. May 1773		7. 30.
Engen Magden für d. 1. May 1773		4.
Leinwand an Leinwand Magden für monat April		3.
		767. 52.
an Perquie Jacob laut Anweisung		2. 40.
an Gabriel der Gangesmann Dänkenburg laut Anweisung		356. 25.
an Herr Georg Gynisius König laut Anweisung		33. 36.
an Johann Nicolaus Gosen Seniorer Meister laut Anweisung		230.
Transportira		10482. 13.

Status Masse Passivus.

	Transport.	10482.19.
	an Andreas Vainel Notarius Laut Anrechnung	315.—
	an Johann Heinrich Wilhelm Hauglar Minister. Laut Anrechnung	33.18.
	an Gregor Tabor jun. Johann Laut Anrechnung	41.—
	an Capit: Johann Casparum Finck Minister. Laut Anrechnung	2541.3.
	an Peter Florentz Vischmann Bischof der Minister. Laut Anrechnung	359.32.
	an Johann Caspar Anshelm Bildhauer Laut 2. Anrechnung	58.—
	an Johann Peter Gullig Wb. Eisenhauer. Laut 2. Anrechnung	75.—
	an Capit: Adam Friedrich Jänig Maurer Minister Laut Anrechnung	4040.30.
	an Joseph Theobald Baumhuth Minister Laut Anrechnung	2459.11.
	an reichsständigen Truchsal der Baumhuth Gesellen Vab Jahr 1772.	7.12.
	an das Juner Altar der Magd Anna Catharina Weillin verordnete Vermächtnis.	600.—
	an das Juner Quoyten Magd Anna Dorothea Weillin verordnete Vermächtnis.	400.—
	Laut Anrechnung aus der Christl. Cautzlung für Decretal und Beförderung der Administration	10.22.
	Laut Anrechnung von H. Substitut Wagner	9.—
	anin Detto wegen Vorforderung des Inventari und sonstigen Gebühren	45:46.
	anin D. für mundirung und difficil. Copial gebühren davor schedula	9.28.
	das Inventarium abzuhschreiben	1.30.
		<hr/> 76. 6.
		<hr/> 21447.46.

Schluss.

Der Status Activus beträgt

138004, 32.

Der Status Passivus hingegen

21447, 46.

verbleiben also Summa

116556, 46.

wozu noch kommt

hingewandt.

Das 3te Königs Haus aus der großen Hofschänke Garde
am Hof Lit: D. N. 159. und

Botanischen Garten und Gewächshaus, wie auch
Theatro anatomico. dergleichen

das zu Lauen angefangenen Lurzer Hofpital.

1/2 Anteil an einem Weinberg in der Garde
Kirche N. 29.

1/3 Anteil an einem 5ten Sitz eines Weinbergs
in der Catharinen Kirche N. 59.

1. Chatouille mit messing beschlagen, worinnen

2. Goldene Medailles, die von vorbanen H. Landgrafen von
Hessens-Landgraven, jede à 50. Ducaten.

47. große und kleine Gold. Münze

1. Silberne verguldet Ducat drosselsteinen

1. große Silberne und verguldetes 2tes Stück

2. Silberne goldene Portraits. die auf. Synd. Bischof und
in der Frau vorstellend.

46 Stück alte Thaler,

5 Stück doppelt Thaler.

10 . . . alte gülden.

49 Stück große und kleine Silberne medailles.

43. Jubileums, galder und Præmia.

1. Silberne mit gelben Zinnischen Kupfer münzen.
Lauen und ganz Garde.

12 Unter Hundes.

12 paar Lauen Unterzins Königsd.

12 paar Baumwollen Petri.

12. Baumwollen Kappan.

Leinen Gausd Garath

- 12. Braun Därlu.
 - 38. Lein Därlu
 - 25. Lein Därlu
 - 11 ord. Detti
 - 99. Servietten güßu
 - 19 Detti . ord.
 - 7. Detti . alla
 - 57. Lein färd Därlu
 - 31. Lein färd Därlu - 9. Nota 1777. / in die Anatomie gälom.
 - 15. alla Lein Detti.
 - 69 Lein Lein Därlu
 - 34. ord. Detti.
 - 17. blau & wäiß Detti.
 - 19. wäiß Därlu güßu.
 - 1. Cottonnen Därlu güßu
 - 1. blau und wäiß Detti.
 - 1. Cottonnen Därlu güßu.
 - 36 1/2 fl. güßu zu Därlu
 - 21. fl. blau und wäiß Därlu güßu.
 - 18 fl. Detti.
 - 10 1/2 fl. Detti in Lein güßu.
 - 1. grün } Därlu.
 - 1. wäiß } Därlu.
 - 1. Cottonnen Lein Därlu.
 - 18. alle färd Därlu abwäiß Därlu
 - 11. masu Därlu
 - 8. Lein Därlu.
 - 27. Braung Garu.
 - 1. Därlu güßu.
 - 7. wäiß färd Därlu Vorfäng und Detti Erärlu
 - 14. wäiß färd Därlu Vorfäng
 - 3. wäiß Lein färd Därlu Vorfäng
 - 6. Detti Erärlu mit Quärlu
 - 1. güßu Garu.
- Wollu Gausd Garath
- 1. grün rax färd Därlu Vorfäng in der Magel Zimmur
 - 4. grün rax färd Därlu Vorfäng, in der Magel Zimmur Lit: E.
 - 4. färd Därlu = färd Därlu.
 - 1. grün rax färd Därlu Vorfäng mit wäißu galanun, in Gärtur Därlu.

6 grön varifana fangtar Vorfangur in Zinnur lit. D.

1. grön varifana Gatt Vorfangur á 4 Blättur

1. Detti. Crantz.

4. grön varifana fangtar Vorfangur in Zinnur lit. F.

2. Detti. Crantz.

2. gæmduvöldu Ljós, Indlan.
Kúfnu Gæmdu.

Zinn

3. Diverwi geygda Sigis Dalu.

1. Duppnu Kúmbnu mit Ofonu

3. Detti Indul

1. Kúmbnu mit Indul.

1. Thee, Pottgan

2. milky "Pottgan

1. Eisfargan

1. Indul

1. Zinnur Karsgysifur

1. Lúzung flaska Kullur.

8. Diverwi Sigis Dalu

1. geyg evate bratz Sigis Dal

2. Duppnu Kúmbnu mit Ofonu mit 1. Indul.

3. Klunin Detti

6. geygda Kullur

12. Kluninru Detti

6. nof Kluninru Detti.

1. Gattflayfu

1. Eisur

6. Ljós Dal

1. Noolugur

2. Thee Káungu

1. Pungu "Káungu

2. Lúmstur

1. mindrigur Lúmstur.

1. Torken, Klus.

1. Kampu

1. Gattflayfu

Gläserne

12. Diverse Krüge u. Teller

2. Pöthelglas

1. Maßglas.

1. Land Laternen

1. Krüge zu Königsglase.

8 Nummern Krüge mit Zinnman Deckel

2. Caffee Müßlan.

10. glatte Naryal gläser.

6. Teller von fayence

4. Detti Sifirpale.

nunige Boucillen und gläser

6. Porcellainen große außsätze

5. Detti . Di.

1. Thee und 1. milch Krümmen von Weißbader Krüge,
Zutnung

1. Untenbott

1. Deckelbott

4. Krüge u. Krüßan

2. Flühde, wovon 1. mit blauem überzug

1. Cömmen gastroppte Deck

1. cell gelb, weidene. Detto.

Das von Gärkunn.

1. Untenbott

2. Flühde

2. Krüßan

1. Cömmen Deckel.

Das in das magel Nuba.

1. Untenbott.

1. Deckelbott, mit blau und weißem überzug

2. Flühde

2. Krüßan, mit blau und weißem überzug

Das von famtelum.

1. Untenbott.

1. Deckelbott } mit blau und weißem überzug

2. Krüßan }

#.

1. Deckelbott.

Maschinen.

9. Familien Portraits.

4. Familien Portraits.

4. Familien Portraits.

25. Portraits. Dr. Medicina norv. Islandica

3. Altes norv. Islandica.

und Prof. Richard's Portrait mit norv. Islandica Tafeln.

4. Familien Portraits.

1. Portrait von H. Professor Johann Gmelin

3. Familien Portraits.

2. Portraits mit norv. Islandica Tafeln

2. Kleine Ovale Portraits.

2. Portraits. Gubal'aputa

1. Portrait von Doct. Hannus.

2. Detti. Doct. Luffus und Johann Melancheton.

1. Detti. Doct. Justus Jonas.

1. Detti. Crasmus Rotterodamus.

1. Detti Poppel.

1. Dr. Raymundus Lulius

1. Dr. Hardmann Bayer.

1. Dr. Michael Bernh. Valentini

1. Dr. Jac. Ludolph.

1. Dr. Seab: Hierobecher.

2. Dr. Seab: Zacharias Cornelius geb Uffenbach & Uxor.

1. Englisch Dislay Uhr mit Kunstbauern gehäuf.

1. Clavessin mit vergoldeten Clavir von Ungar.

1. Englisch Cassal.

1. Detti. Uhr.

1. Barometrum magnum in neuen Schwarz gehäuf.

1. großer Uhr mit gläsernen Tafeln

1. Detti. mit Detti.

1. alt Uhr.

1. Detti. mit braunen Tafeln.

Hölzerne Haus Orat.

1. Kunstbauern Comode mit vielen Uhr in Zimmer N. 12.

1. Kunstbauern niedrige Comode mit in familien Zimmer

2. Detti. queridone.

1. neuen niedrige Comode auf dem Ort.

1. Kunstbauern vielen à 2 Uhr auf der.

1. Nussbaum Treppor,
6. Tannen feiner Tischplatte.
1. Detto. Tisch mit 1. Stuhl,
1. Detto. Tischplatte, in Gärten zu setzen.
1. feiner einseitiger Commode mit Schrank
1. Tannen Tisch mit runder Tischplatte
1. Detto. Tisch mit 1. Stuhl
1. Nussbaum Garde Robe.
1. Tannen Tisch à 1. Stuhl
1. Detto . . . à 2. Stühlen.
1. Nussbaum Commode mit Schrank Tisch.
1. Detto. Schrank Tisch mit Schrank.
1. feiner Schrank mit Schrank Tisch.
1. alter Tannen Tisch à 2. Stühlen, in der Magelkammer
1. feiner Tisch Tisch.
2. Detto . . .
5. Tisch Tisch mit Tisch Tisch.
2. höcker Tisch
3. mit roser Tisch Tisch Tisch.
12. Tisch Tisch mit grünem Moccade. } in Familien Zimmer
1. Nussbaum Schrank.
1. feiner Tisch Tisch.
4. Nussbaum Tisch Tisch mit roser
1. Tisch = Tisch mit Tisch Tisch.
4. mit roser Tisch Tisch Tisch
1. einseitig feiner Tisch.
12. höcker Tisch, mit grünem Tisch Tisch Tisch.
2. feiner Tisch Tisch
2. alter Detto.
1. alter Tisch mit Tisch.
1. feiner Tisch Tisch.
12. mit einseitig Tisch Tisch Tisch, mit grünem Tisch Tisch.
2. Nussbaum Tisch Tisch Tisch mit roser Tisch Tisch.
6. Tisch Tisch mit Tisch Tisch.

2. Sofa Aufsicht mit Korbgaststau.

1. aller kleiner Tisch.

1. Lacquirtes Caffee Tisch.

1. Detto - do.

1. Detto - do. in familiem Zimmer

1. ovaler Tisch mit weißer Leinwand.

1. vierseitig kammer Tisch

1. Tisch mit weißer Leinwand.

1. aller Caffee Tisch.

1. vierseitig kammer Tisch, bey dem Garten

1. Tisch mit weißer Leinwand.

1. schlanker Tisch.

1. großer ovaler kammer zudeck Tisch mit wollenen Tappet.

1. kammer Tisch, Tischgen.

1. große kammer Tisch.

1. oval, kammer Tisch, mit Lackirtem Umhang

1. kammer gaststau, zur vierer Tisch mit weißer Leinwand.

1. kammer Tischlade.

1. französische Tischlade, in Gartenbesetzung.

1. niedrige kammer Tischlade.

1. kammer Rollen Tischlade.

allerley Hausgeräth.

2. alte Maschinen.

1. Servietten Brett.

1. Maßgen zur Dreyde.

3. Arten.

3. Neumeyer Forme.

14. weißer Maschinen

1. Körber Maschinen

1. Dillinger Korb.

1. Dillinger mit Federn.

2. großer Dillinger

9. kleiner Dillinger

- 2. Wein räder.
- 1. Metall Kaylan
- 1. all fays.
- 1. Sipp
- 6. Bräuf Ländar.
- 1. altar Schrib = Full.
- 1. Sifim.
- 1. Ländar machine zu fahrung der Ländar.
- 1. Sfallu neu Composition.
- 2. blayd Köfen.
- 1. Maßfugan.
- 1. fixurur Waag = Galilun, mit
- 2. foltzornen Sfaälun.
- 16. Diverse Gewiße Dama
- 2. Pinban
- 1. foltz Dandun.
- 1. Tisch.
- 1. Kraysa
- 1. Digerir Ofen.
- 1. blayd balch
- 1. nifurur Mory Sar mit Möf Sar
- 1. Obft = Vörr.
- 1. nifurur Künfau Sfrant.
- 1. Dage
- 1. Masur
- 1. Pifipya.
- 1. Sfaballa
- 1. kammanur Künfau Sfrant.
- 1. kammanur fany Sar = Trimmunbter Kaylan.
- 1. Lad Kroog
- 2. foltzornen figurun.
- 1. Käy tyan.
- 1. Kayt waffel tuch
- 2. Parapluet
- 5 Stück Dagal tuch
- 1. Crucifix.
- 1. Parthia Sfuir und Garu

1. univ. Wang mit May Singanen Sifaalan

2. May Singa fays Hritzan.

1. Saure Hritze mit Endreun Siflauf und Kupfer von Kupf. ² ³ ⁴ ⁵ ⁶ ⁷ ⁸ ⁹ ¹⁰ ¹¹ ¹² ¹³ ¹⁴ ¹⁵ ¹⁶ ¹⁷ ¹⁸ ¹⁹ ²⁰ ²¹ ²² ²³ ²⁴ ²⁵ ²⁶ ²⁷ ²⁸ ²⁹ ³⁰ ³¹ ³² ³³ ³⁴ ³⁵ ³⁶ ³⁷ ³⁸ ³⁹ ⁴⁰ ⁴¹ ⁴² ⁴³ ⁴⁴ ⁴⁵ ⁴⁶ ⁴⁷ ⁴⁸ ⁴⁹ ⁵⁰ ⁵¹ ⁵² ⁵³ ⁵⁴ ⁵⁵ ⁵⁶ ⁵⁷ ⁵⁸ ⁵⁹ ⁶⁰ ⁶¹ ⁶² ⁶³ ⁶⁴ ⁶⁵ ⁶⁶ ⁶⁷ ⁶⁸ ⁶⁹ ⁷⁰ ⁷¹ ⁷² ⁷³ ⁷⁴ ⁷⁵ ⁷⁶ ⁷⁷ ⁷⁸ ⁷⁹ ⁸⁰ ⁸¹ ⁸² ⁸³ ⁸⁴ ⁸⁵ ⁸⁶ ⁸⁷ ⁸⁸ ⁸⁹ ⁹⁰ ⁹¹ ⁹² ⁹³ ⁹⁴ ⁹⁵ ⁹⁶ ⁹⁷ ⁹⁸ ⁹⁹ ¹⁰⁰ ¹⁰¹ ¹⁰² ¹⁰³ ¹⁰⁴ ¹⁰⁵ ¹⁰⁶ ¹⁰⁷ ¹⁰⁸ ¹⁰⁹ ¹¹⁰ ¹¹¹ ¹¹² ¹¹³ ¹¹⁴ ¹¹⁵ ¹¹⁶ ¹¹⁷ ¹¹⁸ ¹¹⁹ ¹²⁰ ¹²¹ ¹²² ¹²³ ¹²⁴ ¹²⁵ ¹²⁶ ¹²⁷ ¹²⁸ ¹²⁹ ¹³⁰ ¹³¹ ¹³² ¹³³ ¹³⁴ ¹³⁵ ¹³⁶ ¹³⁷ ¹³⁸ ¹³⁹ ¹⁴⁰ ¹⁴¹ ¹⁴² ¹⁴³ ¹⁴⁴ ¹⁴⁵ ¹⁴⁶ ¹⁴⁷ ¹⁴⁸ ¹⁴⁹ ¹⁵⁰ ¹⁵¹ ¹⁵² ¹⁵³ ¹⁵⁴ ¹⁵⁵ ¹⁵⁶ ¹⁵⁷ ¹⁵⁸ ¹⁵⁹ ¹⁶⁰ ¹⁶¹ ¹⁶² ¹⁶³ ¹⁶⁴ ¹⁶⁵ ¹⁶⁶ ¹⁶⁷ ¹⁶⁸ ¹⁶⁹ ¹⁷⁰ ¹⁷¹ ¹⁷² ¹⁷³ ¹⁷⁴ ¹⁷⁵ ¹⁷⁶ ¹⁷⁷ ¹⁷⁸ ¹⁷⁹ ¹⁸⁰ ¹⁸¹ ¹⁸² ¹⁸³ ¹⁸⁴ ¹⁸⁵ ¹⁸⁶ ¹⁸⁷ ¹⁸⁸ ¹⁸⁹ ¹⁹⁰ ¹⁹¹ ¹⁹² ¹⁹³ ¹⁹⁴ ¹⁹⁵ ¹⁹⁶ ¹⁹⁷ ¹⁹⁸ ¹⁹⁹ ²⁰⁰ ²⁰¹ ²⁰² ²⁰³ ²⁰⁴ ²⁰⁵ ²⁰⁶ ²⁰⁷ ²⁰⁸ ²⁰⁹ ²¹⁰ ²¹¹ ²¹² ²¹³ ²¹⁴ ²¹⁵ ²¹⁶ ²¹⁷ ²¹⁸ ²¹⁹ ²²⁰ ²²¹ ²²² ²²³ ²²⁴ ²²⁵ ²²⁶ ²²⁷ ²²⁸ ²²⁹ ²³⁰ ²³¹ ²³² ²³³ ²³⁴ ²³⁵ ²³⁶ ²³⁷ ²³⁸ ²³⁹ ²⁴⁰ ²⁴¹ ²⁴² ²⁴³ ²⁴⁴ ²⁴⁵ ²⁴⁶ ²⁴⁷ ²⁴⁸ ²⁴⁹ ²⁵⁰ ²⁵¹ ²⁵² ²⁵³ ²⁵⁴ ²⁵⁵ ²⁵⁶ ²⁵⁷ ²⁵⁸ ²⁵⁹ ²⁶⁰ ²⁶¹ ²⁶² ²⁶³ ²⁶⁴ ²⁶⁵ ²⁶⁶ ²⁶⁷ ²⁶⁸ ²⁶⁹ ²⁷⁰ ²⁷¹ ²⁷² ²⁷³ ²⁷⁴ ²⁷⁵ ²⁷⁶ ²⁷⁷ ²⁷⁸ ²⁷⁹ ²⁸⁰ ²⁸¹ ²⁸² ²⁸³ ²⁸⁴ ²⁸⁵ ²⁸⁶ ²⁸⁷ ²⁸⁸ ²⁸⁹ ²⁹⁰ ²⁹¹ ²⁹² ²⁹³ ²⁹⁴ ²⁹⁵ ²⁹⁶ ²⁹⁷ ²⁹⁸ ²⁹⁹ ³⁰⁰ ³⁰¹ ³⁰² ³⁰³ ³⁰⁴ ³⁰⁵ ³⁰⁶ ³⁰⁷ ³⁰⁸ ³⁰⁹ ³¹⁰ ³¹¹ ³¹² ³¹³ ³¹⁴ ³¹⁵ ³¹⁶ ³¹⁷ ³¹⁸ ³¹⁹ ³²⁰ ³²¹ ³²² ³²³ ³²⁴ ³²⁵ ³²⁶ ³²⁷ ³²⁸ ³²⁹ ³³⁰ ³³¹ ³³² ³³³ ³³⁴ ³³⁵ ³³⁶ ³³⁷ ³³⁸ ³³⁹ ³⁴⁰ ³⁴¹ ³⁴² ³⁴³ ³⁴⁴ ³⁴⁵ ³⁴⁶ ³⁴⁷ ³⁴⁸ ³⁴⁹ ³⁵⁰ ³⁵¹ ³⁵² ³⁵³ ³⁵⁴ ³⁵⁵ ³⁵⁶ ³⁵⁷ ³⁵⁸ ³⁵⁹ ³⁶⁰ ³⁶¹ ³⁶² ³⁶³ ³⁶⁴ ³⁶⁵ ³⁶⁶ ³⁶⁷ ³⁶⁸ ³⁶⁹ ³⁷⁰ ³⁷¹ ³⁷² ³⁷³ ³⁷⁴ ³⁷⁵ ³⁷⁶ ³⁷⁷ ³⁷⁸ ³⁷⁹ ³⁸⁰ ³⁸¹ ³⁸² ³⁸³ ³⁸⁴ ³⁸⁵ ³⁸⁶ ³⁸⁷ ³⁸⁸ ³⁸⁹ ³⁹⁰ ³⁹¹ ³⁹² ³⁹³ ³⁹⁴ ³⁹⁵ ³⁹⁶ ³⁹⁷ ³⁹⁸ ³⁹⁹ ⁴⁰⁰ ⁴⁰¹ ⁴⁰² ⁴⁰³ ⁴⁰⁴ ⁴⁰⁵ ⁴⁰⁶ ⁴⁰⁷ ⁴⁰⁸ ⁴⁰⁹ ⁴¹⁰ ⁴¹¹ ⁴¹² ⁴¹³ ⁴¹⁴ ⁴¹⁵ ⁴¹⁶ ⁴¹⁷ ⁴¹⁸ ⁴¹⁹ ⁴²⁰ ⁴²¹ ⁴²² ⁴²³ ⁴²⁴ ⁴²⁵ ⁴²⁶ ⁴²⁷ ⁴²⁸ ⁴²⁹ ⁴³⁰ ⁴³¹ ⁴³² ⁴³³ ⁴³⁴ ⁴³⁵ ⁴³⁶ ⁴³⁷ ⁴³⁸ ⁴³⁹ ⁴⁴⁰ ⁴⁴¹ ⁴⁴² ⁴⁴³ ⁴⁴⁴ ⁴⁴⁵ ⁴⁴⁶ ⁴⁴⁷ ⁴⁴⁸ ⁴⁴⁹ ⁴⁵⁰ ⁴⁵¹ ⁴⁵² ⁴⁵³ ⁴⁵⁴ ⁴⁵⁵ ⁴⁵⁶ ⁴⁵⁷ ⁴⁵⁸ ⁴⁵⁹ ⁴⁶⁰ ⁴⁶¹ ⁴⁶² ⁴⁶³ ⁴⁶⁴ ⁴⁶⁵ ⁴⁶⁶ ⁴⁶⁷ ⁴⁶⁸ ⁴⁶⁹ ⁴⁷⁰ ⁴⁷¹ ⁴⁷² ⁴⁷³ ⁴⁷⁴ ⁴⁷⁵ ⁴⁷⁶ ⁴⁷⁷ ⁴⁷⁸ ⁴⁷⁹ ⁴⁸⁰ ⁴⁸¹ ⁴⁸² ⁴⁸³ ⁴⁸⁴ ⁴⁸⁵ ⁴⁸⁶ ⁴⁸⁷ ⁴⁸⁸ ⁴⁸⁹ ⁴⁹⁰ ⁴⁹¹ ⁴⁹² ⁴⁹³ ⁴⁹⁴ ⁴⁹⁵ ⁴⁹⁶ ⁴⁹⁷ ⁴⁹⁸ ⁴⁹⁹ ⁵⁰⁰ ⁵⁰¹ ⁵⁰² ⁵⁰³ ⁵⁰⁴ ⁵⁰⁵ ⁵⁰⁶ ⁵⁰⁷ ⁵⁰⁸ ⁵⁰⁹ ⁵¹⁰ ⁵¹¹ ⁵¹² ⁵¹³ ⁵¹⁴ ⁵¹⁵ ⁵¹⁶ ⁵¹⁷ ⁵¹⁸ ⁵¹⁹ ⁵²⁰ ⁵²¹ ⁵²² ⁵²³ ⁵²⁴ ⁵²⁵ ⁵²⁶ ⁵²⁷ ⁵²⁸ ⁵²⁹ ⁵³⁰ ⁵³¹ ⁵³² ⁵³³ ⁵³⁴ ⁵³⁵ ⁵³⁶ ⁵³⁷ ⁵³⁸ ⁵³⁹ ⁵⁴⁰ ⁵⁴¹ ⁵⁴² ⁵⁴³ ⁵⁴⁴ ⁵⁴⁵ ⁵⁴⁶ ⁵⁴⁷ ⁵⁴⁸ ⁵⁴⁹ ⁵⁵⁰ ⁵⁵¹ ⁵⁵² ⁵⁵³ ⁵⁵⁴ ⁵⁵⁵ ⁵⁵⁶ ⁵⁵⁷ ⁵⁵⁸ ⁵⁵⁹ ⁵⁶⁰ ⁵⁶¹ ⁵⁶² ⁵⁶³ ⁵⁶⁴ ⁵⁶⁵ ⁵⁶⁶ ⁵⁶⁷ ⁵⁶⁸ ⁵⁶⁹ ⁵⁷⁰ ⁵⁷¹ ⁵⁷² ⁵⁷³ ⁵⁷⁴ ⁵⁷⁵ ⁵⁷⁶ ⁵⁷⁷ ⁵⁷⁸ ⁵⁷⁹ ⁵⁸⁰ ⁵⁸¹ ⁵⁸² ⁵⁸³ ⁵⁸⁴ ⁵⁸⁵ ⁵⁸⁶ ⁵⁸⁷ ⁵⁸⁸ ⁵⁸⁹ ⁵⁹⁰ ⁵⁹¹ ⁵⁹² ⁵⁹³ ⁵⁹⁴ ⁵⁹⁵ ⁵⁹⁶ ⁵⁹⁷ ⁵⁹⁸ ⁵⁹⁹ ⁶⁰⁰ ⁶⁰¹ ⁶⁰² ⁶⁰³ ⁶⁰⁴ ⁶⁰⁵ ⁶⁰⁶ ⁶⁰⁷ ⁶⁰⁸ ⁶⁰⁹ ⁶¹⁰ ⁶¹¹ ⁶¹² ⁶¹³ ⁶¹⁴ ⁶¹⁵ ⁶¹⁶ ⁶¹⁷ ⁶¹⁸ ⁶¹⁹ ⁶²⁰ ⁶²¹ ⁶²² ⁶²³ ⁶²⁴ ⁶²⁵ ⁶²⁶ ⁶²⁷ ⁶²⁸ ⁶²⁹ ⁶³⁰ ⁶³¹ ⁶³² ⁶³³ ⁶³⁴ ⁶³⁵ ⁶³⁶ ⁶³⁷ ⁶³⁸ ⁶³⁹ ⁶⁴⁰ ⁶⁴¹ ⁶⁴² ⁶⁴³ ⁶⁴⁴ ⁶⁴⁵ ⁶⁴⁶ ⁶⁴⁷ ⁶⁴⁸ ⁶⁴⁹ ⁶⁵⁰ ⁶⁵¹ ⁶⁵² ⁶⁵³ ⁶⁵⁴ ⁶⁵⁵ ⁶⁵⁶ ⁶⁵⁷ ⁶⁵⁸ ⁶⁵⁹ ⁶⁶⁰ ⁶⁶¹ ⁶⁶² ⁶⁶³ ⁶⁶⁴ ⁶⁶⁵ ⁶⁶⁶ ⁶⁶⁷ ⁶⁶⁸ ⁶⁶⁹ ⁶⁷⁰ ⁶⁷¹ ⁶⁷² ⁶⁷³ ⁶⁷⁴ ⁶⁷⁵ ⁶⁷⁶ ⁶⁷⁷ ⁶⁷⁸ ⁶⁷⁹ ⁶⁸⁰ ⁶⁸¹ ⁶⁸² ⁶⁸³ ⁶⁸⁴ ⁶⁸⁵ ⁶⁸⁶ ⁶⁸⁷ ⁶⁸⁸ ⁶⁸⁹ ⁶⁹⁰ ⁶⁹¹ ⁶⁹² ⁶⁹³ ⁶⁹⁴ ⁶⁹⁵ ⁶⁹⁶ ⁶⁹⁷ ⁶⁹⁸ ⁶⁹⁹ ⁷⁰⁰ ⁷⁰¹ ⁷⁰² ⁷⁰³ ⁷⁰⁴ ⁷⁰⁵ ⁷⁰⁶ ⁷⁰⁷ ⁷⁰⁸ ⁷⁰⁹ ⁷¹⁰ ⁷¹¹ ⁷¹² ⁷¹³ ⁷¹⁴ ⁷¹⁵ ⁷¹⁶ ⁷¹⁷ ⁷¹⁸ ⁷¹⁹ ⁷²⁰ ⁷²¹ ⁷²² ⁷²³ ⁷²⁴ ⁷²⁵ ⁷²⁶ ⁷²⁷ ⁷²⁸ ⁷²⁹ ⁷³⁰ ⁷³¹ ⁷³² ⁷³³ ⁷³⁴ ⁷³⁵ ⁷³⁶ ⁷³⁷ ⁷³⁸ ⁷³⁹ ⁷⁴⁰ ⁷⁴¹ ⁷⁴² ⁷⁴³ ⁷⁴⁴ ⁷⁴⁵ ⁷⁴⁶ ⁷⁴⁷ ⁷⁴⁸ ⁷⁴⁹ ⁷⁵⁰ ⁷⁵¹ ⁷⁵² ⁷⁵³ ⁷⁵⁴ ⁷⁵⁵ ⁷⁵⁶ ⁷⁵⁷ ⁷⁵⁸ ⁷⁵⁹ ⁷⁶⁰ ⁷⁶¹ ⁷⁶² ⁷⁶³ ⁷⁶⁴ ⁷⁶⁵ ⁷⁶⁶ ⁷⁶⁷ ⁷⁶⁸ ⁷⁶⁹ ⁷⁷⁰ ⁷⁷¹ ⁷⁷² ⁷⁷³ ⁷⁷⁴ ⁷⁷⁵ ⁷⁷⁶ ⁷⁷⁷ ⁷⁷⁸ ⁷⁷⁹ ⁷⁸⁰ ⁷⁸¹ ⁷⁸² ⁷⁸³ ⁷⁸⁴ ⁷⁸⁵ ⁷⁸⁶ ⁷⁸⁷ ⁷⁸⁸ ⁷⁸⁹ ⁷⁹⁰ ⁷⁹¹ ⁷⁹² ⁷⁹³ ⁷⁹⁴ ⁷⁹⁵ ⁷⁹⁶ ⁷⁹⁷ ⁷⁹⁸ ⁷⁹⁹ ⁸⁰⁰ ⁸⁰¹ ⁸⁰² ⁸⁰³ ⁸⁰⁴ ⁸⁰⁵ ⁸⁰⁶ ⁸⁰⁷ ⁸⁰⁸ ⁸⁰⁹ ⁸¹⁰ ⁸¹¹ ⁸¹² ⁸¹³ ⁸¹⁴ ⁸¹⁵ ⁸¹⁶ ⁸¹⁷ ⁸¹⁸ ⁸¹⁹ ⁸²⁰ ⁸²¹ ⁸²² ⁸²³ ⁸²⁴ ⁸²⁵ ⁸²⁶ ⁸²⁷ ⁸²⁸ ⁸²⁹ ⁸³⁰ ⁸³¹ ⁸³² ⁸³³ ⁸³⁴ ⁸³⁵ ⁸³⁶ ⁸³⁷ ⁸³⁸ ⁸³⁹ ⁸⁴⁰ ⁸⁴¹ ⁸⁴² ⁸⁴³ ⁸⁴⁴ ⁸⁴⁵ ⁸⁴⁶ ⁸⁴⁷ ⁸⁴⁸ ⁸⁴⁹ ⁸⁵⁰ ⁸⁵¹ ⁸⁵² ⁸⁵³ ⁸⁵⁴ ⁸⁵⁵ ⁸⁵⁶ ⁸⁵⁷ ⁸⁵⁸ ⁸⁵⁹ ⁸⁶⁰ ⁸⁶¹ ⁸⁶² ⁸⁶³ ⁸⁶⁴ ⁸⁶⁵ ⁸⁶⁶ ⁸⁶⁷ ⁸⁶⁸ ⁸⁶⁹ ⁸⁷⁰ ⁸⁷¹ ⁸⁷² ⁸⁷³ ⁸⁷⁴ ⁸⁷⁵ ⁸⁷⁶ ⁸⁷⁷ ⁸⁷⁸ ⁸⁷⁹ ⁸⁸⁰ ⁸⁸¹ ⁸⁸² ⁸⁸³ ⁸⁸⁴ ⁸⁸⁵ ⁸⁸⁶ ⁸⁸⁷ ⁸⁸⁸ ⁸⁸⁹ ⁸⁹⁰ ⁸⁹¹ ⁸⁹² ⁸⁹³ ⁸⁹⁴ ⁸⁹⁵ ⁸⁹⁶ ⁸⁹⁷ ⁸⁹⁸ ⁸⁹⁹ ⁹⁰⁰ ⁹⁰¹ ⁹⁰² ⁹⁰³ ⁹⁰⁴ ⁹⁰⁵ ⁹⁰⁶ ⁹⁰⁷ ⁹⁰⁸ ⁹⁰⁹ ⁹¹⁰ ⁹¹¹ ⁹¹² ⁹¹³ ⁹¹⁴ ⁹¹⁵ ⁹¹⁶ ⁹¹⁷ ⁹¹⁸ ⁹¹⁹ ⁹²⁰ ⁹²¹ ⁹²² ⁹²³ ⁹²⁴ ⁹²⁵ ⁹²⁶ ⁹²⁷ ⁹²⁸ ⁹²⁹ ⁹³⁰ ⁹³¹ ⁹³² ⁹³³ ⁹³⁴ ⁹³⁵ ⁹³⁶ ⁹³⁷ ⁹³⁸ ⁹³⁹ ⁹⁴⁰ ⁹⁴¹ ⁹⁴² ⁹⁴³ ⁹⁴⁴ ⁹⁴⁵ ⁹⁴⁶ ⁹⁴⁷ ⁹⁴⁸ ⁹⁴⁹ ⁹⁵⁰ ⁹⁵¹ ⁹⁵² ⁹⁵³ ⁹⁵⁴ ⁹⁵⁵ ⁹⁵⁶ ⁹⁵⁷ ⁹⁵⁸ ⁹⁵⁹ ⁹⁶⁰ ⁹⁶¹ ⁹⁶² ⁹⁶³ ⁹⁶⁴ ⁹⁶⁵ ⁹⁶⁶ ⁹⁶⁷ ⁹⁶⁸ ⁹⁶⁹ ⁹⁷⁰ ⁹⁷¹ ⁹⁷² ⁹⁷³ ⁹⁷⁴ ⁹⁷⁵ ⁹⁷⁶ ⁹⁷⁷ ⁹⁷⁸ ⁹⁷⁹ ⁹⁸⁰ ⁹⁸¹ ⁹⁸² ⁹⁸³ ⁹⁸⁴ ⁹⁸⁵ ⁹⁸⁶ ⁹⁸⁷ ⁹⁸⁸ ⁹⁸⁹ ⁹⁹⁰ ⁹⁹¹ ⁹⁹² ⁹⁹³ ⁹⁹⁴ ⁹⁹⁵ ⁹⁹⁶ ⁹⁹⁷ ⁹⁹⁸ ⁹⁹⁹ ¹⁰⁰⁰ ¹⁰⁰¹ ¹⁰⁰² ¹⁰⁰³ ¹⁰⁰⁴ ¹⁰⁰⁵ ¹⁰⁰⁶ ¹⁰⁰⁷ ¹⁰⁰⁸ ¹⁰⁰⁹ ¹⁰¹⁰ ¹⁰¹¹ ¹⁰¹² ¹⁰¹³ ¹⁰¹⁴ ¹⁰¹⁵ ¹⁰¹⁶ ¹⁰¹⁷ ¹⁰¹⁸ ¹⁰¹⁹ ¹⁰²⁰ ¹⁰²¹ ¹⁰²² ¹⁰²³ ¹⁰²⁴ ¹⁰²⁵ ¹⁰²⁶ ¹⁰²⁷ ¹⁰²⁸ ¹⁰²⁹ ¹⁰³⁰ ¹⁰³¹ ¹⁰³² ¹⁰³³ ¹⁰³⁴ ¹⁰³⁵ ¹⁰³⁶ ¹⁰³⁷ ¹⁰³⁸ ¹⁰³⁹ ¹⁰⁴⁰ ¹⁰⁴¹ ¹⁰⁴² ¹⁰⁴³ ¹⁰⁴⁴ ¹⁰⁴⁵ ¹⁰⁴⁶ ¹⁰⁴⁷ ¹⁰⁴⁸ ¹⁰⁴⁹ ¹⁰⁵⁰ ¹⁰⁵¹ ¹⁰⁵² ¹⁰⁵³ ¹⁰⁵⁴ ¹⁰⁵⁵ ¹⁰⁵⁶ ¹⁰⁵⁷ ¹⁰⁵⁸ ¹⁰⁵⁹ ¹⁰⁶⁰ ¹⁰⁶¹ ¹⁰⁶² ¹⁰⁶³ ¹⁰⁶⁴ ¹⁰⁶⁵ ¹⁰⁶⁶ ¹⁰⁶⁷ ¹⁰⁶⁸ ¹⁰⁶⁹ ¹⁰⁷⁰ ¹⁰⁷¹ ¹⁰⁷² ¹⁰⁷³ ¹⁰⁷⁴ ¹⁰⁷⁵ ¹⁰⁷⁶ ¹⁰⁷⁷ ¹⁰⁷⁸ ¹⁰⁷⁹ ¹⁰⁸⁰ ¹⁰⁸¹ ¹⁰⁸² ¹⁰⁸³ ¹⁰⁸⁴ ¹⁰⁸⁵ ¹⁰⁸⁶ ¹⁰⁸⁷ ¹⁰⁸⁸ ¹⁰⁸⁹ ¹⁰⁹⁰ ¹⁰⁹¹ ¹⁰⁹² ¹⁰⁹³ ¹⁰⁹⁴ ¹⁰⁹⁵ ¹⁰⁹⁶ ¹⁰⁹⁷ ¹⁰⁹⁸ ¹⁰⁹⁹ ¹¹⁰⁰ ¹¹⁰¹ ¹¹⁰² ¹¹⁰³ ¹¹⁰⁴ ¹¹⁰⁵ ¹¹⁰⁶ ¹¹⁰⁷ ¹¹⁰⁸ ¹¹⁰⁹ ¹¹¹⁰ ¹¹¹¹ ¹¹¹² ¹¹¹³ ¹¹¹⁴ ¹¹¹⁵ ¹¹¹⁶ ¹¹¹⁷ ¹¹¹⁸ ¹¹¹⁹ ¹¹²⁰ ¹¹²¹ ¹¹²² ¹¹²³ ¹¹²⁴ ¹¹²⁵ ¹¹²⁶ ¹¹²⁷ ¹¹²⁸ ¹¹²⁹ ¹¹³⁰ ¹¹³¹ ¹¹³² ¹¹³³ ¹¹³⁴ ¹¹³⁵ ¹¹³⁶ ¹¹³⁷ ¹¹³⁸ ¹¹³⁹ ¹¹⁴⁰ ¹¹⁴¹ ¹¹⁴² ¹¹⁴³ ¹¹⁴⁴ ¹¹⁴⁵ ¹¹⁴⁶ ¹¹⁴⁷ ¹¹⁴⁸ ¹¹⁴⁹ ¹¹⁵⁰ ¹¹⁵¹ ¹¹⁵² ¹¹⁵³ ¹¹⁵⁴ ¹¹⁵⁵ ¹¹⁵⁶ ¹¹⁵⁷ ¹¹⁵⁸ ¹¹⁵⁹ ¹¹⁶⁰ ¹¹⁶¹ ¹¹⁶² ¹¹⁶³ ¹¹⁶⁴ ¹¹⁶⁵ ¹¹⁶⁶ ¹¹⁶⁷ ¹¹⁶⁸ ¹¹⁶⁹ ¹¹⁷⁰ ¹¹⁷¹ ¹¹⁷² ¹¹⁷³ ¹¹⁷⁴ ¹¹⁷⁵ ¹¹⁷⁶ ¹¹⁷⁷ ¹¹⁷⁸ ¹¹⁷⁹ ¹¹⁸⁰ ¹¹⁸¹ ¹¹⁸² ¹¹⁸³ ¹¹⁸⁴ ¹¹⁸⁵ ¹¹⁸⁶ ¹¹⁸⁷ ¹¹⁸⁸ ¹¹⁸⁹ ¹¹⁹⁰ ¹¹⁹¹ ¹¹⁹² ¹¹⁹³ ¹¹⁹⁴ ¹¹⁹⁵ ¹¹⁹⁶ ¹¹⁹⁷ ¹¹⁹⁸ ¹¹⁹⁹ ¹²⁰⁰ ¹²⁰¹ ¹²⁰² ¹²⁰³ ¹²⁰⁴ ¹²⁰⁵ ¹²⁰⁶ ¹²⁰⁷ ¹²⁰⁸ ¹²⁰⁹ ¹²¹⁰ ¹²¹¹ ¹²¹² ¹²¹³ ¹²¹⁴ ¹²¹⁵ ¹²¹⁶ ¹²¹⁷ ¹²¹⁸ ¹²¹⁹ ¹²²⁰ ¹²²¹ ¹²²² ¹²²³ ¹²²⁴ ¹²²⁵ ¹²²⁶ ¹²²⁷ ¹²²⁸ ¹²²⁹ ¹²³⁰ ¹²³¹ ¹²³² ¹²³³ ¹²³⁴ ¹²³⁵ ¹²³⁶ ¹²³⁷ ¹²³⁸ ¹²³⁹ ¹²⁴⁰ ¹²⁴¹ ¹²⁴² ¹²⁴³ ¹²⁴⁴ ¹²⁴⁵ ¹²⁴⁶ ¹²⁴⁷ ¹²⁴⁸ ¹²⁴⁹ ¹²⁵⁰ ¹²⁵¹ ¹²⁵² ¹²⁵³ ¹²⁵⁴ ¹²⁵⁵ ¹²⁵⁶ ¹²⁵⁷ ¹²⁵⁸ ¹²⁵⁹ ¹²⁶⁰ ¹²⁶¹ ¹²⁶² ¹²⁶³ ¹²⁶⁴ ¹²⁶⁵ ¹²⁶⁶ ¹²⁶⁷ ¹²⁶⁸ ¹²⁶⁹ ¹²⁷⁰ ¹²⁷¹ ¹²⁷² ¹²⁷³ ¹²⁷⁴ ¹²⁷⁵ ¹²⁷⁶ ¹²⁷⁷ ¹²⁷⁸ ¹²⁷⁹ ¹²⁸⁰ ¹²⁸¹ ¹²⁸² ¹²⁸³ ¹²⁸⁴ ¹²⁸⁵ ¹²⁸⁶ ¹²⁸⁷ ¹²⁸⁸ ¹²⁸⁹ ¹²⁹⁰ ¹²⁹¹ ¹²⁹² ¹²⁹³ ¹²⁹⁴ ¹²⁹⁵ ¹²⁹⁶ ¹²⁹⁷ ¹²⁹⁸ ¹²⁹⁹ ¹³⁰⁰ ¹³⁰¹ ¹³⁰² ¹³⁰³ ¹³⁰⁴ ¹³⁰⁵ ¹³⁰⁶ ¹³⁰⁷ ¹³⁰⁸ ¹³⁰⁹ ¹³¹⁰ ¹³¹¹ ¹³¹² ¹³¹³ ¹³¹⁴ ¹³¹⁵ ¹³¹⁶ ¹³¹⁷ ¹³¹⁸ ¹³¹⁹ ¹³²⁰ ¹³²¹ ¹³²² ¹³²³ ¹³²⁴ ¹³²⁵ ¹³²⁶ ¹³²⁷ ¹³²⁸ ¹³²⁹ ¹³³⁰ ¹³³¹ ¹³³² ¹³³³ ¹³³⁴ ¹³³⁵ ¹³³⁶

1. Tubus.
3. büschelnder Kranz
2. Pflanzensobal.

Allehand Gerümpel.

von folgendem.

2. alte Falluxarten

2. do. Jaghu

1. paar alte Dingsel

1. Tamanna Lohr Diste.

1. do. mit alten Pappieren

1. do. mit alten scripturen

2. alte Diste mit alten Pappieren

1. Hainwur Topf.

1. Pachtin was der Ringe und Bouteillen

1. Pachtin maculatur, Pflanzeln & Kästen

1. alter Stoffe mit alten Pappieren.

1. Kästen mit 1. Elminu materia medica.

1. Kästgen mit Gläsern

1. Pflanzeln mit einer Elminu materia medica.

1. Kästgen mit alten Pappieren

1. ansene Diste mit Maculatur.

1. Stoffe mit vorfindenen Büchern zur Sanität gehörig
vorfindene kleine mathematische Instrumenten

1. Stoffe mit medicinischen manuscipien.

1. Tamanna Diste.

1. Korb mit maculatur,

1. Repositorium

#

1. royt Sullwain

3. färdger.

1. Brodfänge

3. waschbütteln samt 2. waschböden

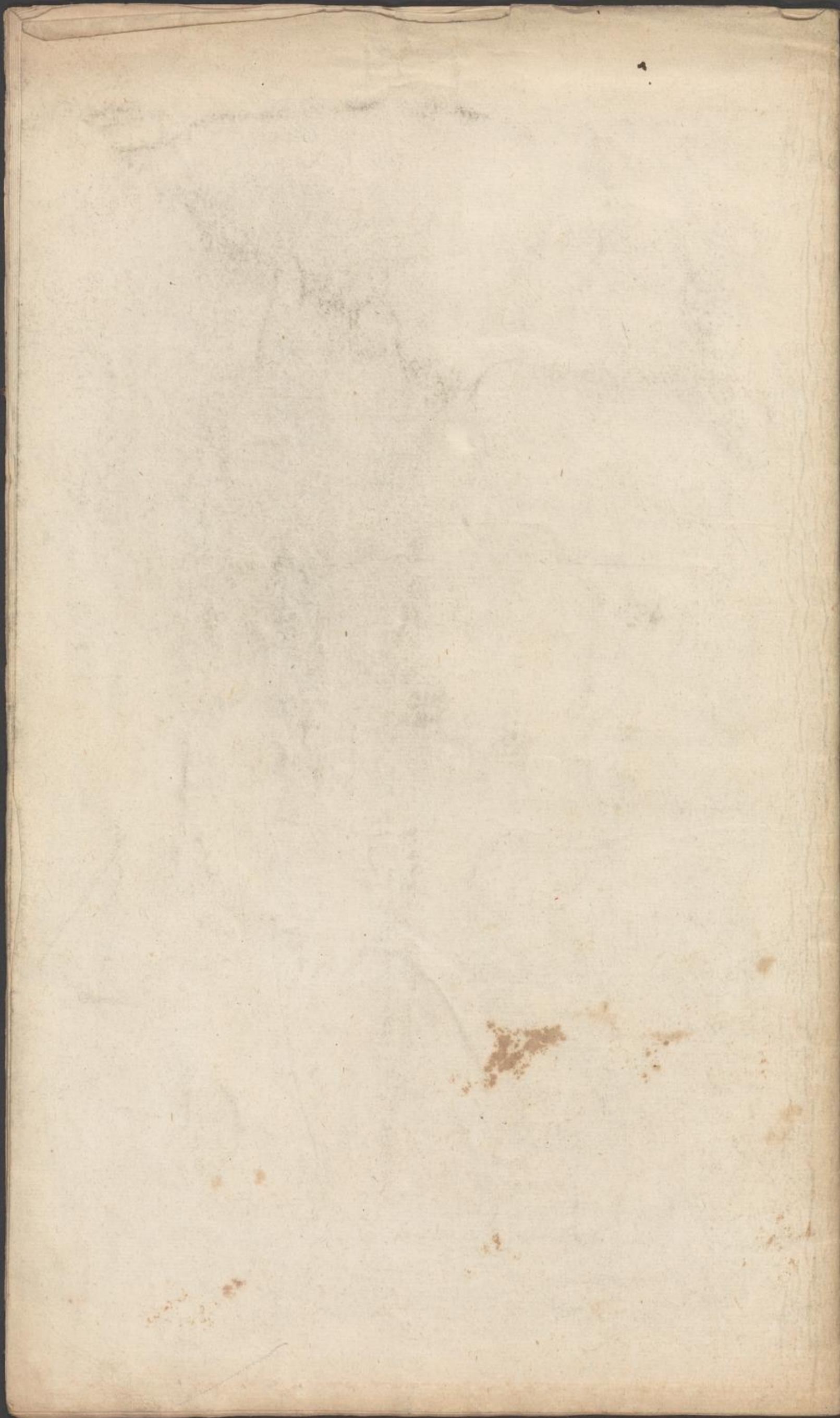
3 alte Bütteln

1. fymar

1. 2. ofnigab Laß

noch 4. kleine fays.

1. Tabak
2. Kaffeebohnen
3. Pfeffer
4. ...
5. ...
6. ...
7. ...
8. ...
9. ...
10. ...
11. ...
12. ...
13. ...
14. ...
15. ...
16. ...
17. ...
18. ...
19. ...
20. ...
21. ...
22. ...
23. ...
24. ...
25. ...
26. ...
27. ...
28. ...
29. ...
30. ...
31. ...
32. ...
33. ...
34. ...
35. ...
36. ...
37. ...
38. ...
39. ...
40. ...
41. ...
42. ...
43. ...
44. ...
45. ...
46. ...
47. ...
48. ...
49. ...
50. ...



~~No. 45~~ No. 6

Inventarium B. Statensis Papsivas
des Gustav-Adolphs des Königs
Majestät No. 6

58.

39

117

Frankfurt den 3^{ten} Januarij 1774.

Sind dem Hrn. Hofrath
und Doctor Medicinae Hann
Dandenberg solich, seine Hrn.
die Herrn Districtdoministratores
zum öffentl. Auftrift gegeben
Bretiofa, Silbers, edivina, und
Effectum wie solich folgendes
messen beffindem, an dem
Misp. biendum des Sauff, u.
los geschlagen worden also namf

1. Vogel Käfig	1. 4.
1. altes Caffee, mit 1. flachen Ballen	1. —
1. grün angestrichen edivig sand fuß mit 1. Nagezahn	1. 22.
1. Hobeln eing, mit 1. Binden büchzen	2. 12.
1. Binden Büchzen	1. 41.
3. Perugen Böh, mit 1. Binden sand	30.
1. Rezepten mit allen sand fisen wunden	1. 4
<hr/>	
Transport	7. 53.

Transporte 753.

1. Röhren Rindes abagen, und alt gerinnig - - - - -	2. 4.
1. Rindes Naht, Ringen - - - - -	37.
1. Nagel zang - - - - -	7.
2. Brillen, 2. 2 goldenerag - - - - -	59.
14. Linsen Balsam Luffen - - - - -	1. 4.
3 laqueirte Blasen Zerst Pulver 2 Blasen Saffel 5. pfeifen Losen Squalen, und noch 2. Jahr Detti - - - - -	27.
5 Brüd Saiten 2. Opter Lijer und 1. Mäfugen mit allen fünf Plinzigkeiten - - - - -	1. -
2. Violin - - - - -	1. 1.
7. Diverse Brüd - - - - -	1. -
3 Lagen 2 Klingen und 1 Solg - - - - -	2. 50.
1. Lins groß, und 1. fann zung - - - - -	3. 28
1. Plin Rindes Saffeng - - - - - mit Plinzigkeiten - - - - -	21.
2. Jahr Saff - - - - -	1. 48.
1. Jahr Brädel - - - - -	3. 2.
1. Microscopium, und Medicin fün gerichtet - - - - -	1. 35

Transporte 29.16

Transport, L 29. 16.

1. Drei Holländische Mäße	1. 12.
1. Leinwand Fullnis	1. 28.
1. Leinwand Rod und 1 Stiff Saugzig	112.
1. Justia alte Linen Saugen	4. 40.
1. Cuderbeutel samt Baum nisen	32.
3 alte Leinwand Saugen Leinwand	12.
1. Drei Beutel mit Zugfäden	40.
13 Klein Mafstücken Leinwand	1. 12.
1. Goldwaage, und 4. Mäffel Käpfer	14.
3 Model, oder Jiggel Diefen	32.
1. Holznen Dofen, und 1. Leinwand Peruquen Saugfel	27.
18. Confect formen, und Klein Dofen Arbeit samt Mäfugen	51.
1. Windel Roob mit vellen, samt Kleinig Leinwand, und grünzeugel	48.
2 Klein alte Kräten	24.
2. Grauns Degen	21.
2. Pistolen	1. 54.
2. Delli	2. 16.
2. Delli	16.

Transport 118. 57

Transporte 118.57.

1. Rubin Ingnu Coupel, mit einer silbernen Schnall. - - - - -	2.116.
1. Rubin Ingnu Coupel, und 1. alt Pistol. - - - - -	34.
1. gezogenen Luftp. - - - - -	3. -
1. Flint - - - - -	6. -
1. Ditto - - - - -	1.11.
1. Schwarz Zinguan Rod, Vest, und Lofen - - - - -	12.39
1. Braun Zinguan Rod, 1 Schwarz Zinguan Vest, und 1 Paar Ditto Lofen - - - - -	4.116.
1. grau Zinguan Rod, 1 Schwarz Zinguan Vest, und Lofen - - - - -	5. 11.
1. Ltz grau Sommer Zinguan Rod, und 1 Schwarz Vest - - - - -	2.28.
1. grau Sommer Zinguan Rod und Camisol - - - - -	2.18.
1. Mand farben Zinguan Rod und 1 Schwarz Camisol - - - - -	10. 8
1. Schwarz Zinguan Vest, und 1 Paar Ditto Lofen - - - - -	2. 2

Transporte 101.56

Transport 101.56

1. Schwarzzeugen West, samt Ditto Jofen	1.20
2. Schwarzzeugen Camifolien	2. —
2. Ditte — Ditto	1.44.
2. Ditte — Ditto	1.51.
1. grau Zeugnen Matru	8.36.
1. woff Zeugnen Ditto	12. —
1. grau Zeugnen Ditto, mit goldenen Loefen	5. 2.
1. grau Stoffnet Schlaf Rod samt Camifolien	19.31.
1. braun wollen Stoffnet Schlaf Rod	7.15.
1. grau feines Cassquin	10. —
1. braun feines Ditto	6.44.
1. woff feines und 1. Schwarz leinen Camifolien	2. 4.
1. Luff	2.18
1. Schwarz Sammet mit Luff	1.10.
10. Braub für Schwarz Luff à 76. baumen	50.40.

Transport 231144

Transport 231111.

1. Schwabacher flor	2.
1. Manns Panzen in 1. fultnaal	2.16
2. Fars wollene Landpfus, und 1. Schwabacher Sflüggel	1. 8.
2. Singel	43.
1. Messing Schild	20.
1. Fädel Schwabacher flor, in 4. wasser	11.11.
1. floren präg, 1. fars latten Landpfus, und unoffene Lorzen flor	2.58.
1. fars fäden und wollene Lorzen	1.30.
1. Sfaßel mit Diverse Knöpf und Schwabacher Sflüggel	18.
6. Sfar Messer	38.
7. Detti	40.
6. Detti in 1. fultnaal	52.
6. Detti in 1. fultnaal	2.57.
5. Detti in 1. fultnaal	2.32.
1. Ewis mit 6. Detti, 1. Sfar und 2. panif pin	4.18.

Transport 26235

Transport 26235

1. Etuis mit silberm. beflaggen mit Brassine Messer, und	
2. feine Samt - - - - -	4. 54.
7. Messer g. gablen, und	
3 Etuis - - - - -	29
1. Leinwand Messing Post Kasten mit 2 Paar Räder - - - - -	2. 46.
1. Messing Caffee, Kanne, und 1. Milch Kanne - - - - -	54.
1. Ditto feine Messer - - - - -	1. 34.
1. Ditto - Ditto - - - - -	1. 48.
1. Ditto 3 feine Messer - - - - -	1. 26.
1. Ditto feine Messer - - - - -	2. 52.
1. Holzener Kasten mit 4 gläsern	1. 36.
2. weißer Charlauf Tisch - - - - -	4. -
20. Diverse feine Leinwand	4. 6.
6. Leinwand - - - - -	2. 2.
12. Detti - - - - -	3. 24.
7. Kleine Servietten - - - - -	1. 48.
14. Leinwand Tische - - - - -	42.
16. Leinwand Tische - - - - -	42.
10. feine Leinwand Tische - - - - -	35.

Transport 29833

Transport 298.53.

2. Laufband, mit 4 Jerlo Wagen	40
5. Paar Rinder Stänze, und 1 Paar Ditto formen	40.
1. fünf runde Rinder Ind mit Zügen	5 2.
4. Rinder Wögen	2.58.
1. Carbon Sflaf Wögen mit 3 Detti Rindern	11.54.
6. Rindern runde Rindern Zügen	2.28.
2. Detti mit Zügen	1.42.
8. Paar Rinder famal	1.26.
6. Jaglan	1.21.
6. Detti	3.38
5. Detti	4.28.
7. Rinder famal	2.54.
7. Detti	1.44.
6. Detti	1.44.
14. Sflabur	52.
1. runde runde runde runde samt Ind, nebst 1. Ditto Ind	2.20
3 Rinder Lauf	2.24.
7 Carbon Rinder Zügen	2.18.
1. Zivilen Hülft Züg	59.

Transport 342.45

Transport 342.45

- 7. Lavfeta Rivna Zingur. ————— 1.46
- 3. Cottonen Raggur, und
2. Ditto Spitzgur ————— 44.
- 1. wolleue wital Ind, samt
2. Ditte Spinn ————— 1.20
- 4. faas Rivna Spiz ————— 1.40.
- 1. wair Lamm wolleue wital
Spinn, u 2. faas Rivna sandfifur ————— 47.
- 1. Cotton gu puzta Rivna Ind, ————— 1.12.
- 1. gamm wital Ditto ————— 2.28.
- 1. Porcellan waff Ribul t Ditto
Lrigffingur, und 1. wital Ruppen ————— 50.
- 1. flosser Spiz t Sallfuff, und
1. prof Luffgur, und 1. in
faas Aluinn Manchellen. ————— 1. 1.
- N^o 37 1. faas silbner Luffgur
46³/₄ lof a 70¹/₄ x^u ————— 54.44.
- 38 4. Ditte 80¹⁵/₁₆ lof a 70¹/₂ x^u ————— 95. 5.
- 39 4. Ditte 80¹⁵/₁₆ lof a 70¹/₂ x^u ————— 95. 5.
- 41 1. Ditte 30¹/₄ lof a 71³/₄ x^u ————— 36.10.
- 10 1. — miler fann wing
22¹/₄ lof a 72. x^u ————— 26.42.

Transport 567 1/4

Transport 56714.

N ^o 7.	1.	Silbernen Caffee Stamm 64 lotf	
		à 67½ x ^{re} - - - - -	68.37.
"	9	1. —. Silber Stamm 27 ¹³ / ₁₆ lotf	
		à 74. x ^{re} - - - - -	34.18
"	8.	1. —. Silber Stamm 42 ³ / ₈ lotf	
		à 68 x ^{re} - - - - -	48. 1.
"	15.	1. —. Silber Stamm 21 ¹ / ₈ lotf	
		à 71 x ^{re} - - - - -	25
"	5.	1. Gupfer von 12. Maß, gabel	
		und Löffel 138½ lotf à 80 ¹ / ₁₁ x ^{re} -	185.15
"	11.	1. Silbernen Eisen Rasier 37 ⁷ / ₈ lotf	
		à 68 x ^{re} - - - - -	42.55.
"	14.	1. —. Lavoir mit gub Stamm	
		59 ¹ / ₁₆ lotf à 73 ¹ / ₂ x ^{re} - - - - -	72.22
"	19	1. —. Silber Rasier 37½ lotf	
		à 89 x ^{re} - - - - -	53.37
"	20	1. —. Unguldrer Löffel 13 ¹ / ₄ lotf	
		à 83 ¹ / ₄ x ^{re} - - - - -	18.23
"	21.	1. —. Eisen flach 12 ¹ / ₈ lotf	
		à 72 ¹ / ₄ x ^{re} - - - - -	14.36
"	1.	1. —. Eisen rasier ringe Eisen	1

Transport 113318

54
Transport/1133-18.

1. grüner wasser Tiff Duzzig	1. 2.
1. Ditto runis gallonirt hell Duz.	2. 6.
6. Jaar lium Arimngf	1. 20.
6. Jaar Detti	1. 12.
6. Jaar Detti	1. 40.
6. Jaar Detti	1. 36.
6. Jaar Detti	1. 32.
6. Jaar Detti	1. 15.
3 Jaar Detti	1. 52.
6. Jaar Lammwollnen Detti	1. 28.
6. Jaar Detti	1. 26.
6. Jaar Detti	1. 52.
6. Jaar Detti	3. 24.
6. Jaar Detti	1. 32.
3 Jaar Detti und 2. Jaar lium Detti	1. 41.
6. Jaar Lammwollnen Detti	2. 6.
6. Jaar Detti	5. 6.
6. Jaar Detti	1. 22.
10. Jaar Ditto Soenn	4. 8.
14. Perugner Duzgen	1. 9.

Transport/1167-17

Transporte 118717

6 Lammwollenen Raggen	1.32
6 Detti	1.13
6 Detti	2.96
6 Detti	1.28
6 Detti	2.4
6 Detti	2
12. weißer Raggen überzug	1.1
12. Detti	1.11
12. Detti	1.7
11. Detti	1.43
12. Detti	2.46
2. Paar einzel Manchester	1.5
6. weißer bewerkter Camisölger	2.44
6. Detti	1.24
3 Detti	1.13
1. Paar Sefraasjer wollenen Stimmung	1.50
1. Paar Detti	1.24
1. Paar Detti	1.35

Transporte 119534

Transporto 119534.

1 Paar Schwachseidene Strümpfe	2 2.
1 Paar alte Ditto	10.
26. Lange Felle Binden	2 14.
6. Ditto	1 31.
6. Ditto	1 13.
6. Ditto	1 35.
6. Ditto	1 32.
6. Ditto	1 31.
6. Ditto	1 30.
12. Lange Ditto	3 1.
12. Ditto	3 4.
12. Ditto	3 1.
12. Ditto	10.
12. Ditto	1 2.
12. Ditto	4 8.
11. Ditto	11 1.

N. 22. 1. Silbner Han Flupfvingel
 11 ³/₄ Lohf à 75 ¹/₄ x^o 14. 44.

Transporto 122853

Transport/1228.53

N ^o 23.	1 silberne Frau flaffringt 8 $\frac{1}{16}$ loth		
	à 71 $\frac{3}{4}$ x ^{rs} -----		10. 2.
" 16. 1.	zweiher Sifaal 31 $\frac{3}{8}$ loth		
	à 46 $\frac{3}{4}$ x ^{rs} -----		40. 8
" 42. 1.	silberne Lustquib' Ring mit oforn 11 $\frac{1}{16}$ loth à 72 $\frac{1}{2}$ x ^{rs} -----		13. 22.
" 43. 1.	Ditto 8 $\frac{1}{2}$ loth à 72 $\frac{3}{4}$ x ^{rs} -----		10. 18
" 25. 1.	franz silberne Salz fapfer 15 $\frac{1}{16}$ loth		
	à 71 $\frac{3}{4}$ x ^{rs} -----		18. ---
" 56. 1.	Etui wöllig Compleet pro "		7. ---
" 35. 1.	silberne Horlung Löffel 18 loth		
	à 73 $\frac{1}{4}$ x ^{rs} -----		21. 58
" 26. 1.	franz Spiegelkeller 15 $\frac{1}{8}$ loth		
	à 72 $\frac{1}{2}$ x ^{rs} -----		19. 10
" 28. 1.	Spiegelkeller ringt 5 loth		
	à 66 x ^{rs} -----		5. 30
" 29. 1.	Ditto ringt 9 $\frac{1}{4}$ loth		
	à 70 x ^{rs} -----		10. 47.
" 27. 1.	Ditto 8 $\frac{3}{4}$ loth à 66 x ^{rs} -----		9. 12.

Transport/1394.20

Transport 13911.20

- N^o 11. 1. Plinius silberne Solhündiffen Rollen
27 3/4 Loth à 78 3/11 x^o ————— 28. 3.
- " 2. 1. silberne Profantius Rollen
41 1/2 Loth à 72 3/4 x^o ————— 50. 19
- " 36. 1. silberne und vergoldete Münze
Service 100 1/2 Loth à 78 x^o ————— 130. 39
- " 44. 1. Romm Luchse 576. Loth
à 76 3/4 x^o ————— 6. 47.
- " 17. 1. silberne Luft. Rängen
8 3/4 Loth à 71 1/4 x^o ————— 9. 56.
- " 18. 1. — Zunder Loth 15 3/4 Loth
à 65 1/2 x^o ————— 17. 11.
- " 131. — Iren Rann 17 15/16 Loth
à 63 x^o ————— 18. 50
- " 31 f. silb. Tegen mit Müffeln ————— 17. 34.
- " 30 f. glatte Ditto ————— 16.
- " 32. 1. silb. und vergoldete Loth Tegen 14. 6
- " 33. 1. — Tegen ————— 12.

Transport 17153.45

Transport 171545

N ^o 58.	1 silbernen glatt Inger gefäß	14.—
73.	11. fein Diverse goldenen Loden	3.44.
	6. Unken Loden	2.20
	6. Detti	11. 8
	6. Detti	4.34
	6. Detti	11. 2
	6. Detti	11.34
	6. Detti	5.44
	6. Detti	6. 4
	6. Detti	6.24
	6. Detti	6.16
	6. Detti	6.—
	3. Detti	2.24
	3 Manchester Loden	2.54
	3 — Detti	2.58
	3 — Detti	2.28
	3 — Detti	1.18

Transport 179627

60
Transport 1796. 27.

3	Manchellon Juniors	3.
3.	Detti	4. 8
3.	Detti	7. 10
3.	Detti	7.
3.	Detti	7. 30
3.	Detti	6. 48.
3.	Detti	2. 30
3.	Detti	4. 16
3.	Detti	6. 2.
3.	Detti	3. 4.
3.	Detti	4. 30
3.	Detti	3. 12.
3.	Detti	6. 10
3.	Detti	6. 30
3.	Detti	6. 40.
3.	Detti	4. 26
3.	Detti	4. 34.
6.	ausbige Sad Juniors	2. 52
6.	Detti	3. 4.
4.	Detti	2. 12.

Transport 1892. 5

Transport p 1892. 5

2. Feine weiße Hüfte zügan	
mit zügan	7.—
2. Feine Leinwand	3.30
1 weiß Nasen zügan Spitz	1.32
1 weiß Moufflin	4.—
1 weiß Batist	1. 9
3 Manchester Samt	5. 2
3— Detti	3.42
3— Detti	5.12
3— Detti	3.28
3— Detti	3.—
4— Detti	5.58
12. farbige Seid zügan	1.12.
12. weiße Detti	1.12.
6— Detti — Ditto	1.22
5— Detti — Ditto	2.48
58. 53. 1. silberne Leinwand	5.48
51. 1. Braun weiße Leinwand	11.34.

Transport p 1959.34

Transport 1959.34

452	1. vergoldetes Kupfer	10.31.
50	1. grob Kupfer	20. 2
45	1. silbernen vergoldeten Spiegel	15.36
46	1. Christen Kessel	10. 1.
71	1. Zinnpfiff Messer	2. 6
60	1. Messer Löffel mit goldgr. silbernen Griff	10. 1.
59	1. Ditto mit silbergr. silbernen Griff	17. 2.
47	1. Messer Kell mit beidem Griff mit 2. Griff	5. —
48	1. Ditto mit Smalzen Griffen	6.38
49	1. Ditto Messer mit Eisen	3. 6
65	1. Kessel, 1 Koff, mit 1. Griff von einem Brand	5. 4.
34	24. ein silbernen Messer gestrich mit diverse Platingfächer	12. 2.
61	1. glatte Messer	5.29
62	1. gravirt Ditto	5.56
63	1. ein Ditto mit 1. Kalander	4. —

Transport 2092. 8

Transport 2092, 8

<u>N. 57</u>	1. silbernen Kugeln Squall	4. 46
<u>66</u>	2. Spring Koffer	3. 6
	1. kleiner Koffer, mit silbernen Kugeln	2. 8
	1. großer Ditto, mit silbernen Kugeln	3. 12
<u>70</u>	1. silberne und vergoldete Lippen Kugeln	4. —
<u>69</u>	1. silbernen Koffer	1. 23
	2. kleine Silber Kugeln	1. 10
	5. Ditto	1. 30
	6. Ditto	2. —
	6. Carbonen farbige Caffee Kugeln	3. 12
	6. Ditto	3. 8
	6. kleinen gebildeten Ditto, und 1. großer Ditto	2. 12.
	1. großer silbernen Squallen	2. 48
	1. großer Ditto	2. 46
	1. großer Ditto	2. 4
	1. großer Arabier Squallen	1. 44.

Transport 2133, 17

62
Transporto/2133.17.

1. Paar silberne Garatier Schnallen	1. 19.
1. — Fingerhuff	2 6
1. agatun dos in silber gefaßt	2. 40.
1. Ditto	2. 4.
1. Kranz mit silber garnirt	4. 8.
1. Libal mit 2. silberm Kragegen	6. 2.
1. Gufang Ring mit 2. dill Kragegen	3. 28
1. Led pum mit 2. silb Detti	1. 15.
Thome De Kempis mit 2. silb: Detti	3. 16
Mündens Led pum mit 2. silb: Detti	2. 32.
Griffliges Fuchsen Spinn mit 1. silberm Kragegen und Stein	3. 32.
1. Grifflige Endtafel mit 2 silberm Kragegen	1. 9
1. Plurin Plurin Libal, in rothen Samet gebunden	4. 4.
1. Goldener Ring	3. 24.
1. Ring mit 1. Ledten Bogt	5. 10.
1. Ditto mit 3. Rosetten	7. —
1. Hartz Ring mit 7. Diancants	4. 52.
1. Ring mit 3. Tafel Stein	5. 4.

Transporto/2195.12

Transport 2195.12

1. goldenes Fallhies Ring	11. 2.
1 Ring mit 3 Rosetten	26.15.
1. Schlüß mit Rosetten	24.15.
1 Esch mit Rosetten	26.30
1. Paar oß Couclun, mit 3 Rosetten	27.15.
10. Paar Trauns Schnallen, und 1. Lofer Schnall.	25
1. silberne Hals Schnall	1.42.
1. Boyfer Zinßer, und ein Musching Rizzel Schnall	20
1 woff mit silberne Ingezeichnetes Bodband u. 2 woff silb Boden	2.16
2. gold Boden	1. 7.
1. Musching u. vergoldes Boden Boyf.	8. 2.
1. Lander Schnall 2. Pfeil und 2. andes	7.25.
1. Paar goldene oß Couclun	3.20
1. Paar Ditto	3.22
1. Eschall in silb. u. vergold gefast	2.28.

Transport 2334.26

Transporto 2334. 26.

1. Emallier golden schygn	2.
1. Sines granatun	5.20.
ganzen fubus tb 17.	
à 10 ¹ / ₄ x ¹ / ₄	2.54.
großes fubus tb 15.	
à 16 ¹ / ₄ x ¹ / ₄	11. 4.
großes fuffat tb 13 ¹ / ₂	
à 44 ¹ / ₄ x ¹ / ₄	9.57.
ganzen fuffat tb 16 ³ / ₄	
à 37 ¹ / ₄ x ¹ / ₄	10.24.
ganzen nâgulgus tb. 8.	
à 66. bahen	35.12.
Muscabun niß, tb 5 ¹ / ₄ .	
à 57 ¹ / ₄ bahen	20. 2.
Muscabun Linnen tb 5 ¹ / ₄	
à 100 bahen	36.10.
ganzen zimmet, tb 5.	
à 77. bahen	25.10
Luzugus Ditto, tb 4 ³ / ₄	
à 79. bahen	22.23.
2 rufus ganzen saffran	2.34.

Transporto 2511. 36

Transport 251136

1	3 ^{er} Wein	438
1	Ditto	802
1	Schiffsalzen mit Bleinigteln	2. 8
1	golden Schloßgen, und verschiedene Bleinigteln	6. 41.
1	Blau Korbgen	19
1	gemagelt gläsern aufsch à 5. p ^{er}	218
1	Blau gemagelt Porcellain Ditto à 5 p ^{er}	11. 11.
6	Porcellain oben, und 5 unten von Japan	311.
12	Messing von Löfalgner	
1	Ditto Zänngen, und	
11	Prof Indel	15.
6	faas blau und weiß von Japan und verschied. Ringen	1. 2.
5	faas indianische von Japan, u.	
1	Ditto von Collgen	1. 58

Transport 376928

Transporte / 3769.28.

- | | |
|---|------------------|
| 1. Zwei Juchimiffen mit Milch Cöllgen
mit 1. Saal. ————— | 245. |
| 1 Thee Cöllgen von Tera
Sigilata. ————— | 111 |
| 6. Zwei Leinwand von Japan | 248. |
| 6. Zwei Detti. ————— | 126. |
| 12. Zwei blau mit weißer Drapen
mit von Japan, mit ein
Zügel Rungfen ————— | 715. |
| 1. Thee Service besetzt in Czuan
Japan 1. von Cöllgen, mit
Zügel Rungfen mit 1 Zündsch. — | 1830 |
| 1. Ditto Caffee Service besetzt
mit 1. Caffee Koff, 1. Milch Cöll
1 Zündsch Saal 1. von Kaff
1. Zügel Rungfen mit 12 Zwei
von Japan mit Zündsch — | 76. |
| 1. Stod mit 1. goldenen Knopf — | 20.15. |
| 1. Zwei goldenen Quallen mit 1. Kaff
1. goldenen Tabakiere. ————— | 116.15.
60.30 |
| 1278. Zwei Zügel Rungfen à 20.30 — | 236.39. |

Transporte / 11461. 5

Transporte 54461. 5.

209. ein Zerst. Fuchsen à 1600	53.36
1. Silber Ditto pro	10. 4
1. Hl. Speißulgen mit loss Fuchsen	8. 4
2 goldene Schlüsselringe jedes mit 4 Rosetten	70.15.
1. goldener Equis.	110.30
1. Ditto Inf. mit 1. Corchaic	141.30
1. Ditto Frauen Zinnst. Fuchsen	45.—
1. großer Caffee	11.54.
1. Ditto	11. 6.
1. Fuchsen 1. grünen Spieß mit 1. Dünkel	1. 11.
1. silbernen Saß uß mit Ditto Kelt	18.12.
1. goldener uß mit Ditto Kelt	80.15.
1. Ditto Reperins uß, mit Ditto Kelt	128. 2.
1. Ditto uß mit 1. Fuchsen Kelt	67.—
1. goldener Fuchsen mit 1. wasser Fuchsen	11.—
2. Fuchsen von Eispaß jedes mit 4 Rosetten	30.30
1. goldener Ring mit 10. Saßal Fuchsen	50.—
1. Ditto Ring mit 1. Rubin	2.24.
1. Ditto mit 1. Smaragd und ein Brillant.	22.—
1. goldener Schlüsselring mit 4 Rosetten	15.10.

Transporte 526441

65
Transportp. 5262. 41.

1. goldener Ring	2.28.
1. silbernes und vergoldenes Frauenhaar mit 1. Meissner Kopf, und 6 Rosenkranz	10. 2.
1. silbernes und vergoldenes Frauenhaar mit Rosenkranz	31.30
1. Paar verguldetes goldenes Familienknecht mit Carniol. stein mit 2 Brillanten	50. —
1. goldener Familienknecht mit 1. Brillant	175. —
1. Ring mit 7. Rosenkranz	112.30.
1. Paar verguldetes silbernes Familienknecht mit 5. einfarbigem Stein	1. 1.
1. Paar verguldetes Stein	31.
1. Paar silbernes Schnalger	1.21.
1. Paar Ditto mit 1. Ditto gestalt Schnalger	1.56.
1. Paar Ditto mit päflichen Inschriften	2. —
1. Paar verguldetes silbernes Familienknecht mit schwarzen Stein	53
1. Paar Ditto mit Rosenkranz Stein, 1. Stein	11.
1. 3. Ost Couclun von Jerusalem mit 1. roth Granatstein	2. 14.
1. Paar einfarbiges Familienknecht mit grünen Stein mit 1. Stein Portrait	31.

Transportp. 5527. 22

Transporto/ 5527, 22.

1. silbernen Jubelen Rispenn 49 lott a 68 ³ / ₄ x ² - - - - -	56. 9.
1. Paar Goldener Lunder Krüge.	9. 40
1. Paar Doppelte Detti, und 1 Detti mit Saft mit schwarzen Stein - - - - -	7. 20.
1. Ring mit 3 Profetten - - - - -	127. -
1. Zitter Paar Nadel mit 3 große Profetten, und 13 kleine - - - - -	132. -
1. Goldener Ring mit 3 Brillanten.	258. -
1. Carmoisineter Ring mit Brillanten - - - - -	201. -
1. Bazel mit 48 Profetten - - - - -	311. 20.
1. Paar oß Coulen, jedes mit 27. Profetten - - - - -	192. 30.
23 große, mit kleine zuehl Profetten - - - - -	6. 20
2. Paar Nadeln, samt 2 Juw belen Rispenn - - - - -	48.
2. silbernen Löffel. - - - - -	3. 10
1. Fastin lunder Spachteln - - - - -	28.

Transporto/ 6833, 17

Transporto 6833. 17.

3 Gulden Loth und 1/2 Pfund
 und 1/2 Maßung. ————— 24.
 1. Fassin alles fass gläser. ————— 24.
 1. gläsern Duffel von 3. fass ————— 16.
 1. Schwarz gebücht Comodgan, und
 2. Queridons ————— 9. 8.

Summa 6843. 29

fiar von gelt ab an den kofen.

Sp: 1. Tag Anbau gefaltt, 2/3. p. 21. —
 Sp: 1. Tag Anbau, von p. 2. 85. 33.
 Sp: von Hungary, von fündigung,
 und 1/2 Tag Anbau, was für den
 in der fündigung betant zu machen. 2. 26.
 108. 59

Bestellb. p. Falde, p. 6734. 30

Joseph Jänig Falde
 Anzeigung: ~~...~~

darunter sind zwar folgende Sachen, für Vargantung
 andgn. ballnt worden, da aber niemand hülänge
 lich dafür gebotten, hat man selbige für sich genommen,
 man und aus der fass verlanst. alb.

1. Silber Presentier Kallor mit 1. fass
 3. m. 8 L. 3. q. 2 1/2 10x. ————— 62. 42.
 1. Detto. D. mit 1. Lorde 1 m. 11: 3: 1/2 10x. 32. 22.

Transport. 95. 4. 6734. 30.

	Transport.	95. 4 . 6734. 30.
1. Silbernen Cäffee Kannen mit 3. Craynen.		
	s. Nr. 19. L. 2. Q. à 1/10 x . . .	109. 5.
1. paar Silbernen Kunstler 1. Nr. 9 L. — 2. Th.		29. 19.
1. Thee Kannen mit soltz Nial 1. Nr. 6. L. 2. Q.		25. 7.
	à 67 x . . .	
2. Silbernen Ueberlay Besunppar . . .		2. 45.
1. Klein auf Silber gemahltes Portrait H.		3. 36.
	malting vorstellende . . .	
		<u>264. 56.</u>
	Summa	6999. 76.