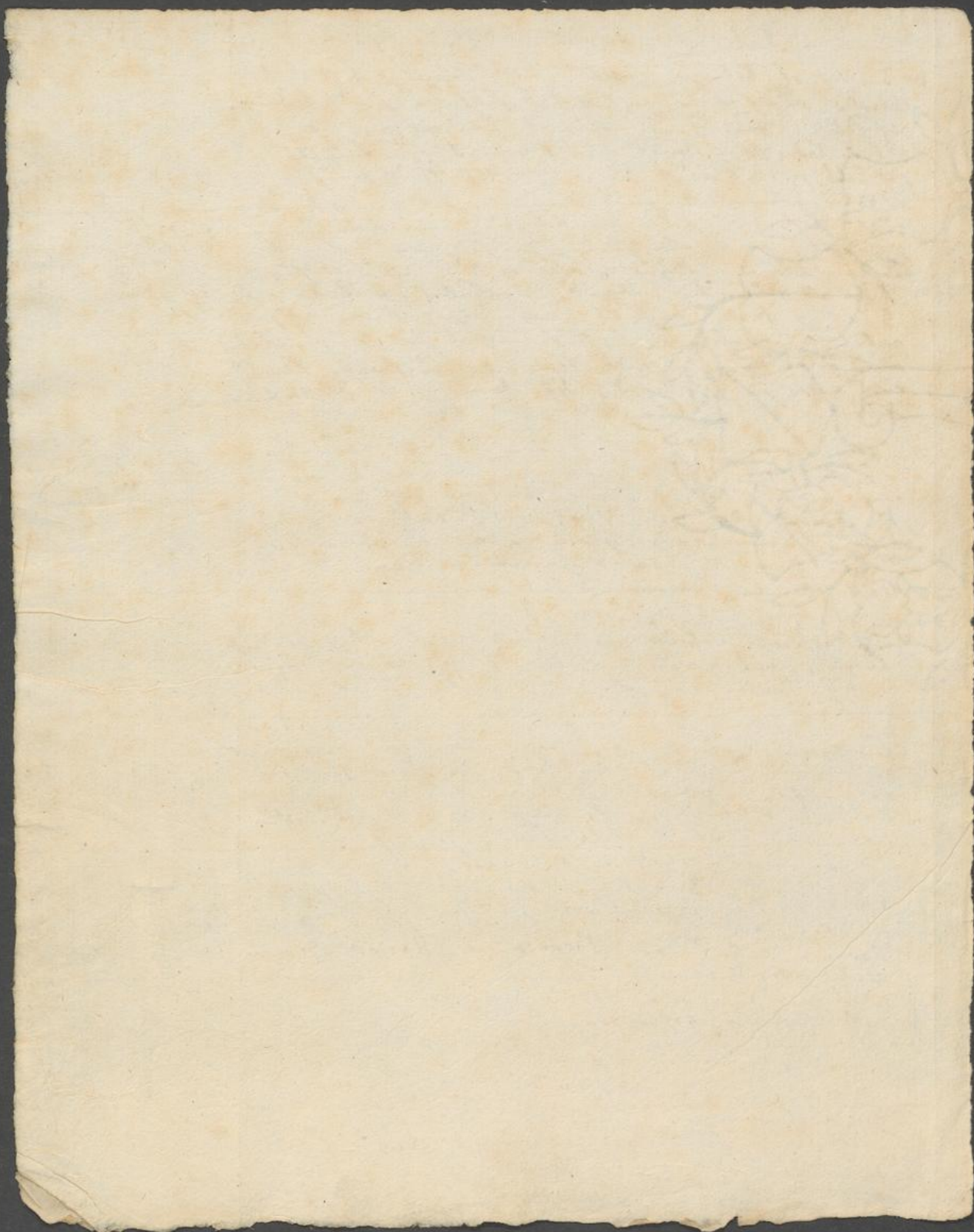


I 20 Botau. et chymic. (Dr J. Kunkel)
Emendationes Variarum
1732-34
(1. Auflage)

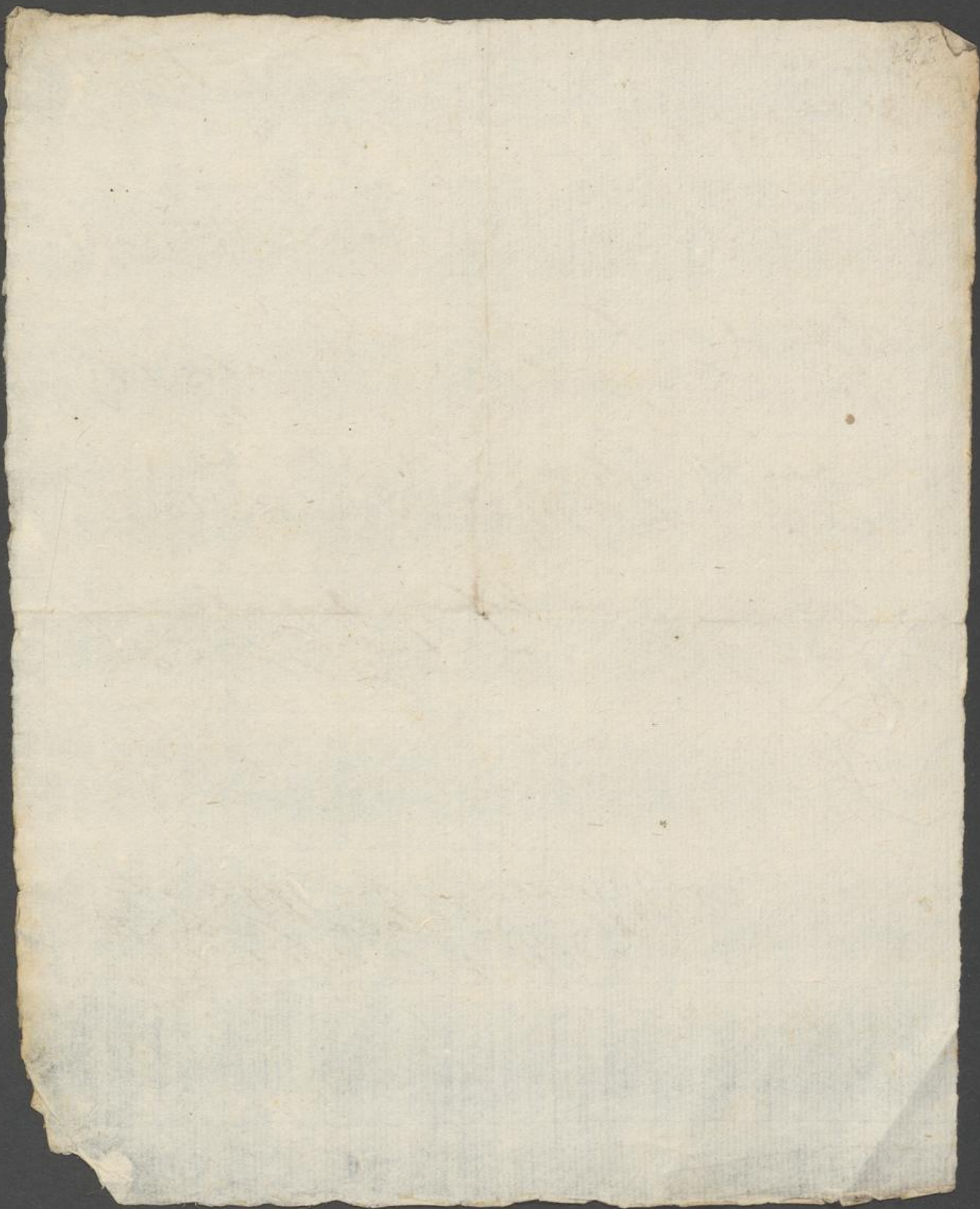


Herbar. Linneus. April. Gleim mit Nashby
v. 22. 8. 1753²
I 2c (botanische Universum etc.)
(Clay bei Cassia med.
(181))



Universitätsbibliothek Johann Christian Senckenberg
Frankfurt am Main

DFG



Botan.

T 29 Aufzeichnungen O Juli 1753

- - - Lautsch für Minst.
(Luz bei Varie) als 10 Papp.

[Faint, illegible handwriting on aged paper]

I 22

Botan. varia.

(Münster. S. L.)

- Zusatz:
1. Botan. Notizen über seltene semina
mit Linnæus in Johann Fohn 1768 (87)
 2. Mittel zur pflanzen d. Erde 1769 (48)
v. Beckhardt
 3. Botan. Notizen (Linnæus) 1771 (47)
(La transplantation de plusieurs
arbres de Gatte et de Lincade...)
 4. Flora Florens 5. Emendatio 1771



1768. Oct. 4. Jahr. Johann
 Johann über die auf fürdame
 in der botanischen Gärten
 in der botanischen Gärten
 in der botanischen Gärten

No 1. weisse Leber so hoch
 in der botanischen Gärten
 in der botanischen Gärten
 in der botanischen Gärten

No 2. gelbe gelbe in 3 felder, weiß
 fleischig. gelblich, in 3
 felder, in 3 felder
 fleischig, weiß, in 3
 felder, in 3 felder
 fleischig, weiß, in 3
 felder, in 3 felder
 fleischig, weiß, in 3
 felder, in 3 felder

Glycine plicata Linn
 Kew's plants p. 1023.

No 3. feld in weiß, in
 gelblich, in 3 felder

in der botanischen Gärten
 in der botanischen Gärten
 in der botanischen Gärten

No 4. Cereus in 3 felder
 fleischig, in 3 felder
 fleischig, in 3 felder
 fleischig, in 3 felder

No 6. Papaya. feld in 3
 felder, in 3 felder
 fleischig, in 3 felder
 fleischig, in 3 felder

No 7. Convolvulus. feld in 3
 felder, in 3 felder
 fleischig, in 3 felder
 fleischig, in 3 felder
 fleischig, in 3 felder
 fleischig, in 3 felder

in der botanischen Gärten
 in der botanischen Gärten

No 8. 7 felder, fleischig
 fleischig, in 3 felder
 fleischig, in 3 felder
 fleischig, in 3 felder
 fleischig, in 3 felder
 fleischig, in 3 felder

(No 1)

No 10. *Pomplona*.
Si gromm l'at p'm
f'm - Europa f'at i't
l'at.

No 11. *Saba Nta*. f'm
d'at e'at f'at, u'p
b'm, o'at a f'at. f'm
y'at f'm b'm.

No 12. *Lapins* u'g'at *Dolichos* L'at.
R'f' f'at; f'm u'at.
Si n'at b'm, y'at
y'at.

No 13. *Gracilissima*; *ap' m* - Europa u'g'at
u' Mexico. g'at f'at. *planta*
i' f'at.

No 14. *Tamido*. *Tamarindus* J'at L'at f'm
a'at f'at f'at
u'at f'm u'at f'at.
plant. T. l. p 48.

No 16. *Carya Myrica* *Melopygia* L'at.
Si f'at f'at, d'at
y'at, u'at
b'm. 6. 7. 8
f'at f'at.
f'at u'at f'at
l'at u'at, u'at
g'at.

No 19. *Lupinus*, y'at f'at. *Pis*
n'at b'm, u'at
u'at f'at.

No 20. *beniam* f'at f'at.
Si f'at f'at, d'at
l'at f'at f'at,
f'at f'at, u'at
f'at, u'at f'at,
u'at f'at.

No. 34. *Lobelia* folia
 Lutea in bany gebüsch
 - *pariname.* - *mitte*
 wie *Synipis* f. *g.*
 color ligni *brunne* gelblich
 ist in *planta* *folia* *folia* *folia*
 Galls *Courbaryl*, v. *v.*

No. 35. *Cassia* *sp.* *sp.*, *Cassia* *juvansca* *Lenax* *br.* *plant*
sp. *sp.* *sp.* *sp.* *sp.* *sp.* *sp.* *sp.*
sp. *sp.* *sp.* *sp.* *sp.* *sp.* *sp.* *sp.*
sp. *sp.* *sp.* *sp.* *sp.* *sp.* *sp.* *sp.*
sp. *sp.* *sp.* *sp.* *sp.* *sp.* *sp.* *sp.*

Item *fol.* *sp.* *John* *Tuberosa* *sp.*
sp. *sp.* *sp.* *sp.* *sp.* *sp.* *sp.* *sp.*
sp. *sp.* *sp.* *sp.* *sp.* *sp.* *sp.* *sp.*
sp. *sp.* *sp.* *sp.* *sp.* *sp.* *sp.* *sp.*

sp. *sp.* *sp.* *sp.* *sp.* *sp.* *sp.* *sp.*
sp. *sp.* *sp.* *sp.* *sp.* *sp.* *sp.* *sp.*
sp. *sp.* *sp.* *sp.* *sp.* *sp.* *sp.* *sp.*
sp. *sp.* *sp.* *sp.* *sp.* *sp.* *sp.* *sp.*
sp. *sp.* *sp.* *sp.* *sp.* *sp.* *sp.* *sp.*
sp. *sp.* *sp.* *sp.* *sp.* *sp.* *sp.* *sp.*
sp. *sp.* *sp.* *sp.* *sp.* *sp.* *sp.* *sp.*

sp. *sp.* *sp.* *sp.* *sp.* *sp.* *sp.* *sp.*
sp. *sp.* *sp.* *sp.* *sp.* *sp.* *sp.* *sp.*
sp. *sp.* *sp.* *sp.* *sp.* *sp.* *sp.* *sp.*
sp. *sp.* *sp.* *sp.* *sp.* *sp.* *sp.* *sp.*
sp. *sp.* *sp.* *sp.* *sp.* *sp.* *sp.* *sp.*
sp. *sp.* *sp.* *sp.* *sp.* *sp.* *sp.* *sp.*

sp. *sp.* *sp.* *sp.* *sp.* *sp.* *sp.* *sp.*
sp. *sp.* *sp.* *sp.* *sp.* *sp.* *sp.* *sp.*
sp. *sp.* *sp.* *sp.* *sp.* *sp.* *sp.* *sp.*
sp. *sp.* *sp.* *sp.* *sp.* *sp.* *sp.* *sp.*

sp. *sp.* *sp.* *sp.* *sp.* *sp.* *sp.* *sp.*
sp. *sp.* *sp.* *sp.* *sp.* *sp.* *sp.* *sp.*
sp. *sp.* *sp.* *sp.* *sp.* *sp.* *sp.* *sp.*
sp. *sp.* *sp.* *sp.* *sp.* *sp.* *sp.* *sp.*

sp. *sp.* *sp.* *sp.* *sp.* *sp.* *sp.* *sp.*
sp. *sp.* *sp.* *sp.* *sp.* *sp.* *sp.* *sp.*
sp. *sp.* *sp.* *sp.* *sp.* *sp.* *sp.* *sp.*
sp. *sp.* *sp.* *sp.* *sp.* *sp.* *sp.* *sp.*

(No. 1)

6 d. 26 October 1765

F. d. t. n. i. l. l. i. n. g. a.
Differenz in der Luft d.
gleichzeitige Luftveränderung
aufgehalten zu sein, folgendes
nachstehende Beschreibung:

A. Folia capivi velis arboris *capivi* Melabellan
nuper ex Africa in American
transportata; veterina tandem
folia manducanda present
gasterum et asper cinereum

B. Culinam majorem et minus
Americana; arborum reddit
pulcherrimam. Indi vocant
Peyerocon.

C. Guana Perulif. Piper ni-
grosum. Batavi Krayon oogen.

D. Piperitia subterranea,
herbam promitter grammi-
nosam; manducanda doliif.
Lina, miltum lactis uncti;
nanti appellatur Avilon,
nigri Atakken.

E. Marmeladoora minor,
parvam et bellam offert
arborum, folia myrtiformia,
fructus flavosus inftar ov-
columb. contract medulla
s. palpani cessa effectum
puzzorantem.

- aurantium maximum Tournef., pompelmoux.
- annonia muricata Linn., coeur de boeuf, coroplies, zuurzak.
- Guajava, Tournef. gojave.
- mammea Americana, cibricolde St. Domingue, mammie.
- annonia glabra s. maxima, Linn. vid. Dictiona: de mediana.
fabbatilles.
- passiflora laurifolia Linn., granadille, marcoja 3. species.
- marmeladorea, vid. mejan, genus ignotum.
- annonia squamosa, Linn., kenneelappelen.
- Arachis hypogea Linn., viuis species Tournef., pirlache de terre
pinda.
- Phaseolus nigrorum, dolichon trilobus, neeger-bees.
- Trifolium subterraneum fomen subterram condens, gobbegobb.
- papeya, Tournef.
- Crescentia Cujete, Linn., Kallebassen.
- pepo oblongus Tournef. pampoene.
- Ketmia Brasiliensis Tournef., hitifcus esulentus, Linn.
otterum.
- Ketmia Egyptiaca semine moschato Tournef., jorka otterum.
Capia.
- hymenda, Courbaril, Louis.
- pignonia arbor, ebene verte, goenhart.
- sesamum Linn. & Boerh.; bonjara.
- Waltheria, malva species.
- amaranthus tritici & spinosus, Kalalou.
- alpinia racemosa, masissa.
- Bixa orellana, roucou, orlean.
- citream magno fructu Tournef.; foccadr.
- Ketmia acetosa sapore Tournef., Guinenehe Ziring.
- rabus niger odoriferus.
- anacardium, acajou.
- malpighia glabra, cerise magellane s. cannelée.
- Eugenia uniflora, cise à un noyau.
- Bombax s. leiba Linn. & Tournef., fromager, Kattendrie.

6
 Cacao Tourn.
 Xylon Tourn., gossypium Linn., cotton, brunnuscoll.
 indigofera Linn., indigo.
 javan, arwaksche nooten, s. Berbic nootan.
 phaseolus lunatus Linn., T. juss bosuan.
 maripa, palma species.
 ouwtara, palma species.
 Cardamomum Americanum, peyerouou.
 capsium Tourn., plures species, piment.
 hitifus mutabilis Linn., Kermia Sinensis, rose chan,
 geante, avant midy blanche et apres midy rouge.
 rianus, palma Christi, kat bat blaaden.
 polygonum pinnatum, Linn., quassiana, est farinosum
 pomathicum amarum, cujus lignum, radix et
 flores in usu ^{trahuntur}
 convolvulus major flore luteo, fructa longissimo texturam
 intus singularem praebens.
 citreum minimum, Lemmetjes

Doctis. & claris. Di. Dno Senckenberg

Humillimus Servus
Joannes John

Actus in C. S. uny. D. S. J.
 19 4 Novemb. 1768.

F. Casas jun^r & flantzoni,
in fine abas pletta de
fine pletta London.

was
John's
5

6. 8

des Mittelalters & fortw.

Da die in dieser Inschrift ist
schon- & durch die, welche
die in der Inschrift, welche
gebildet ist, die in der Inschrift
Voluntät, dass die in der Inschrift
aus demselben, die in der Inschrift
in der Inschrift, die in der Inschrift
gebildet, die in der Inschrift
gebildet, die in der Inschrift

lebt nicht auf der Erde
unterhalb an der Erde
dann die Erde, die in der Inschrift
gebildet, die in der Inschrift
gebildet, die in der Inschrift

Man hat die in der Inschrift
für die in der Inschrift
gebildet, die in der Inschrift
ander, die in der Inschrift
dann die Erde, die in der Inschrift
dann die Erde, die in der Inschrift
dann die Erde, die in der Inschrift
dann die Erde, die in der Inschrift

(No. 2)

2

11 3

4

London le 11. Janvier 1771.

121

De Rochefort le 25. Dec.
embre 1770.

Nous venons d'apprendre les details
de la transplantation de plusieurs
Arbres de Girofle et de Muscade
dans l'Isle de France. Le Sr.
Chevri, qui a Commande le
Navire, sur le quel ils ont ete
transplantees et qui
est de retour en France depuis
deux mois a rapporte, qu'il par-
tit de l'Isle pour executer cette
importante Commission sur un
petit Batiment du port de so-
ixonneaux, et de 22. hommes d'equi-
page. Il prit terre a une de ces
Isles presque desertes, qui sont
aux Moluques, et s'y entretenit
avec un habitant, lequel lui
parut mecontent du Gouverne-
ment. Il se donna a lui pour
un Espagnol, gagna sa confi-
ance et lui fit present de plu-
sieurs rafraichissemens. Cet
habitant l'instruisit en detail
des Isles de ces parages, et lui
en indiqua sur tout une sous
la domination d'un Roi, grand
ennemi de la Nation. Il lui
fit meme remarquer cette Isle
sur une Carte marine, faite de
sa main, et que le Sr. de Chevri
obtint a force de sollicitations.
Muni de cette Carte tres bien
(N. 3)

2
faite et tres exacte, le Com,
mandant François ne tarda pas
a aborder dans l'isle indiquée.
De l'y fit annoncer comme En,
voyé du Roi de France, Chargé
d'offrir au Souverain l'amitié
de son Maître et des secours
Contre ses Ennemis. Admis
a l'audience du Prince, il lui
presenta 200. fusils, des balles,
et de la poudre. Le Roi lui fit
apporter de l'or; mais le Sieur
de Chevroi declara, que son
Maître, Monarque puissant
riche et genereux, le dis gra,
tieroit s'il acceptoit un tel
present; que tout le quil
pourroit accepter le seroyent
des planter du pays. Sur
cette reponse le Roi lui fit
donner 20. mille pier de Mus,
Cadiers et de Girogliers, avec
six de ses Sujets pour l'ul,
tiver les arbrisseaux. Il y
avoit 25 ans, qu'on fairoit
des peiner inutiler pour
s'en produire.

13 3

4

Botan.

I 2c

Lora Francofurtensis

Dr. Reichard hts

W. G. Schreuders 1771/2.

(by Dr. Lucida Hoff)

(Museum) 14 Oct 1771



Universitätsbibliothek Johann Christian Senckenberg
Frankfurt am Main

DFG

1771. Jul.

Flora Francofurtensis

Tab. IV, 12

111

In der Stadt Frankfurt am Main
den 17ten Jul 1771.

Dem Herrn Johann Gottlob Frey
in Leipzig.

Ich habe

die Ehre zu haben, dass Sie
mir die Ehre machen, mich
zu beehren, dass Sie mir
die Ehre machen, mich zu beehren,

daß Sie mir die Ehre machen,
mich zu beehren, daß Sie mir
die Ehre machen, mich zu beehren,

daß Sie mir die Ehre machen,
mich zu beehren, daß Sie mir
die Ehre machen, mich zu beehren,

daß Sie mir die Ehre machen,
mich zu beehren, daß Sie mir
die Ehre machen, mich zu beehren,

daß Sie mir die Ehre machen,
mich zu beehren, daß Sie mir
die Ehre machen, mich zu beehren,

daß Sie mir die Ehre machen,
mich zu beehren, daß Sie mir
die Ehre machen, mich zu beehren,

daß Sie mir die Ehre machen,
mich zu beehren, daß Sie mir
die Ehre machen, mich zu beehren,

daß Sie mir die Ehre machen,
mich zu beehren, daß Sie mir
die Ehre machen, mich zu beehren,

daß Sie mir die Ehre machen,
mich zu beehren, daß Sie mir
die Ehre machen, mich zu beehren,

daß Sie mir die Ehre machen,
mich zu beehren, daß Sie mir
die Ehre machen, mich zu beehren,

daß Sie mir die Ehre machen,
mich zu beehren, daß Sie mir
die Ehre machen, mich zu beehren,

daß Sie mir die Ehre machen,
mich zu beehren, daß Sie mir
die Ehre machen, mich zu beehren,

daß Sie mir die Ehre machen,
mich zu beehren, daß Sie mir
die Ehre machen, mich zu beehren,

daß Sie mir die Ehre machen,
mich zu beehren, daß Sie mir
die Ehre machen, mich zu beehren,

daß Sie mir die Ehre machen,
mich zu beehren, daß Sie mir
die Ehre machen, mich zu beehren,

daß Sie mir die Ehre machen,
mich zu beehren, daß Sie mir
die Ehre machen, mich zu beehren,

daß Sie mir die Ehre machen,
mich zu beehren, daß Sie mir
die Ehre machen, mich zu beehren,

daß Sie mir die Ehre machen,
mich zu beehren, daß Sie mir
die Ehre machen, mich zu beehren,

Die Ehre zu haben, dass Sie
mir die Ehre machen, mich zu beehren,
daß Sie mir die Ehre machen,
mich zu beehren, daß Sie mir
die Ehre machen, mich zu beehren,

Vid. Albertus Haller Flor. Helvet.
cum anni 1739. Göttingen
1740. 4. pag. 120.

Dankbar: De lectionibus hystoricis
de character plantarum naturalis
cum laudibus. Hystoria profectus
Helmstedii 1750. 4. p. 23.

Item diff. medicinae de Linc. com.
vallis et in primis bene iudicij.

quoniam si in primis bene iudicij
vallis et in primis bene iudicij
quoniam si in primis bene iudicij
vallis et in primis bene iudicij

quoniam si in primis bene iudicij
vallis et in primis bene iudicij
quoniam si in primis bene iudicij
vallis et in primis bene iudicij

Handwritten signature or mark at the bottom right.

