

Universitätsbibliothek Frankfurt am Main

Archivzentrum (UBA FFM)

Bestand:

Ma 83

Signatur:

62

[Faint, illegible handwriting on a lined page]

35. Jun. 17.

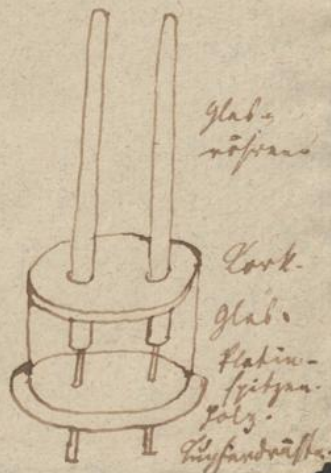
Senck. Bibl. Ffm.

Phil. May. 1835. June.

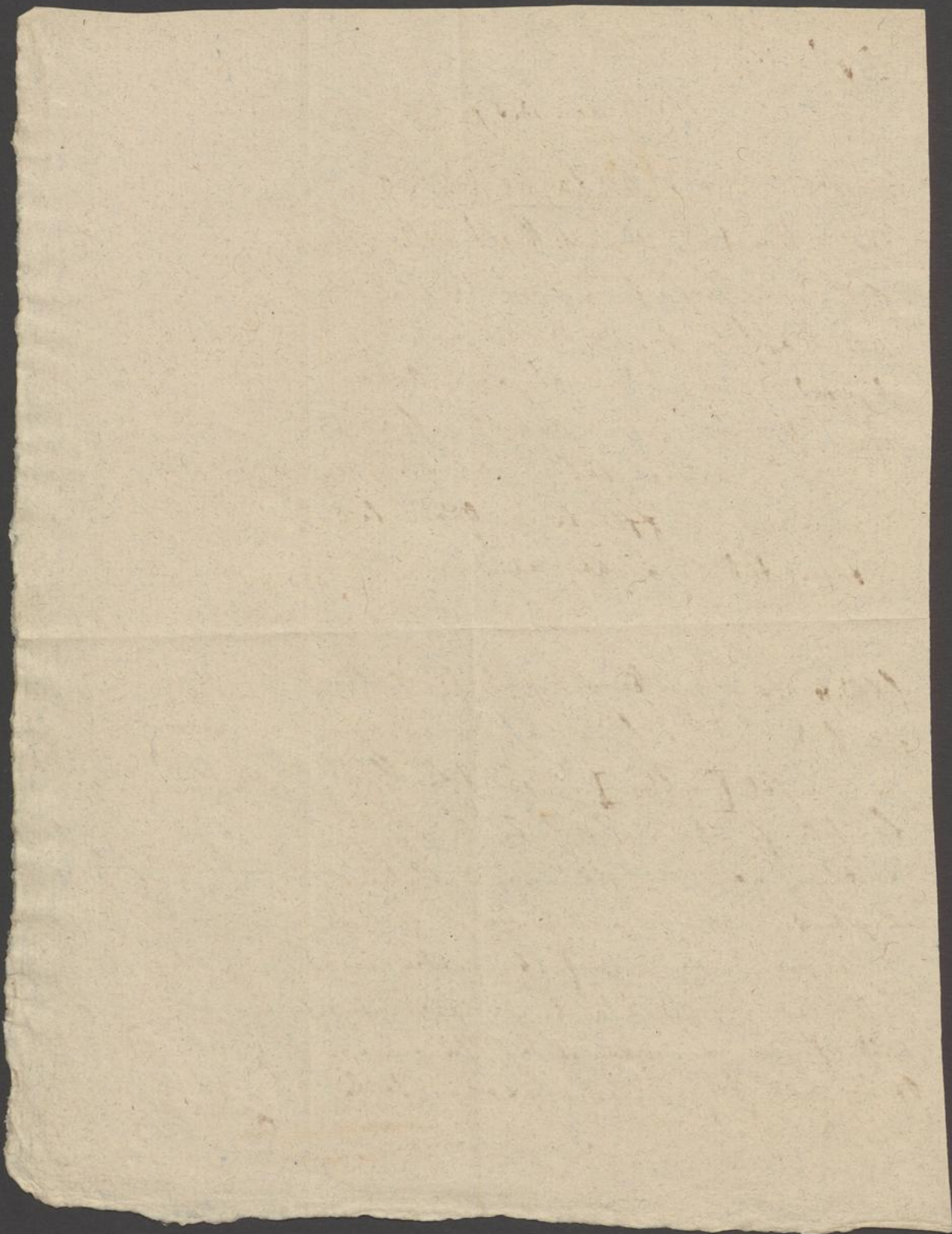
(Umfrage.) Edward M. Clarke, (Nr. 39,
 Charles Street, Parliament Street, Westminister.)
 befindet in Professor eines arabastischen
MC-Messins, bei der der Magast ganz
 abgependert ist von dem soliden Arkan,
 sehr nicht nicht; kein Mocher erfordert
 wird; der Lücke stätig ist; & die Rollen
 in abgependerten ffrichte der Qualität
 in Befähigung herabsetzt werden.

(Fbid. p. 427.) Derselbe berichtet über einen
 ffricht des MC auf der Lappanone, wenn
 der eine fol [Coal] die benutzte ffricht
 benutzt. Es ist eine Luftspitze, (beim fließen
 das Ägypt) war einem glänzenden Metallglock
 anzusehen, umgeben von einem schwarzen
 ffrichtigen Lichte, äußerlich war ein
 Licht war, das ffrichtig war. Zerstörung
 ffricht ffricht unvollkommen das ffricht.
 Ob die Lappanone in ffricht, kein oder Spitze
 gestrich, ändert nicht.

Sein Wasser-
 gesetzgebend.
 p. 428.



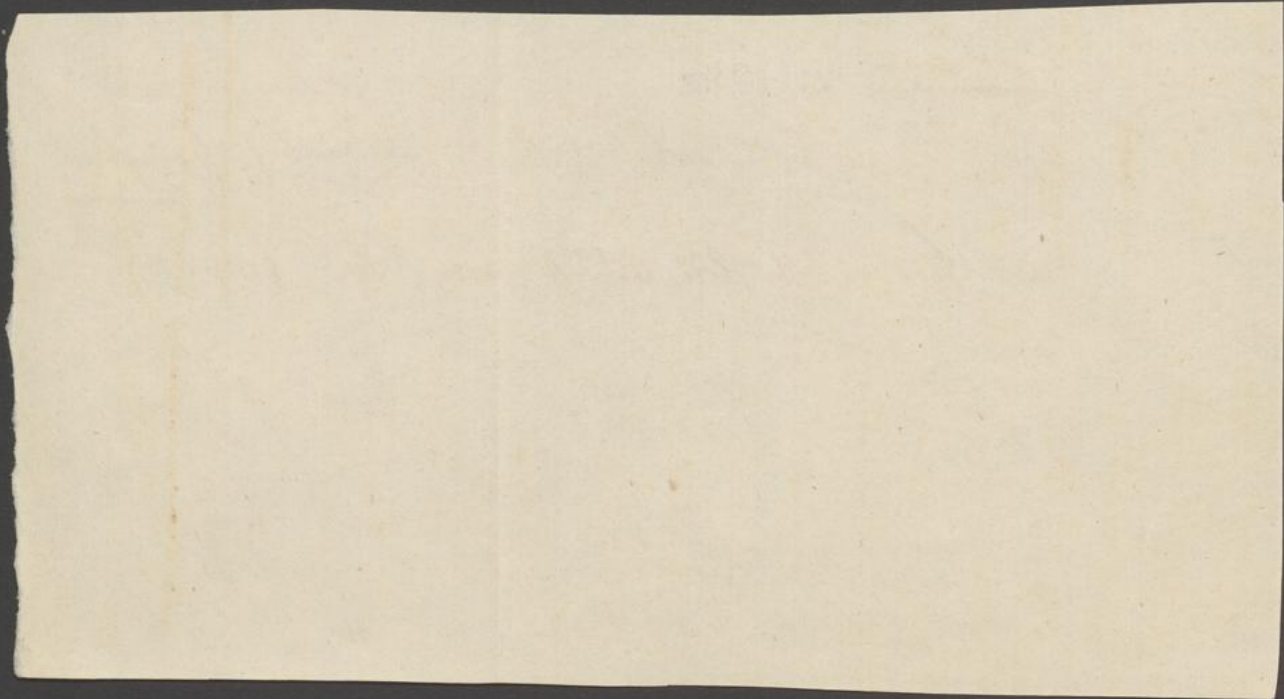
1



E. Garayin · Senck. Bibl. Ffm.

ME гъгъа Огъгъгъгъгъгъ (Кивъ = Гидъгъгъ) Григъ.

Грос. н. Нот. 1841. Oct. Nr. 423. S. 80. (Wohne?)



Magnatabalaktische Eier

nine Analysis Saturnina

Hilffs Netz mit Saffranpapier, 42 Jahre alt,
weißblind, hat sich vor 8 Wochen durch Einwirkung
von Bleisäure mit viel Kupferoxyd mit
folger, ohne vorabgesetzte Bleikolik, eine
Lösung des Urins, besonders des Harns, vorzüglich des Harnstoffes,
mit ein bedeutendste auf das ^(siehe) Harnstoffgehalt,
für ist fast geseh.

Quantität uräthra gebildet: Oxid, Phosphat,
Yelociana, Braune, Lig. Ammon. Sulfurati;
höchstlich Linn. vol. cauph., K. Anthracin.
Ollat nagebaub. Kalifantbärter sifanana zu
nutzen, nassfuchsa abus auf bald.

^{an 13. Sept.}
Zur Zeit der Magnatabalaktische Befund
lang bagoreau, ohne dass fast immer gebildet
uräthra. Dies kann Hüllbater uräthra zu nennen
am 14, 17, 18, 20, 25, 30. September.

Die Jäthra Länffan in Länb-Wasser lit itna
die Jandylartha, ~~die Jandylartha am 14. 17. 18. 20. 25. 30. Sept.~~
~~am 14. 17. 18. 20. 25. 30. Sept.~~ in die Jandylartha
jeden Tag 15 bis 20 Minuten.

Das Room heißt nie in die

(Die überaus
Data mit freylich
zuletzt Lattaria)

<u>Sept.</u>	<u>13. 14.</u>	<u>15. 16.</u>	
	17. 18.	19. 20.	
	<u>21.</u>	22.	22.
	23.	24.	
	25.	26.	
	27.	28.	
	29.	30.	
Oct.	1.	2.	
	3.	4.	
	<u>5.</u>	6.	
	7.	8.	

Senck. Bibl. Ffm.

Abenaffelade
Leuität:
 9. 10. 11. 12.

nov 13. Oct.
bis 6. Nov.

Nov. 7. 8. 9. 10. 11. 12. 13.

Faint handwritten text at the top left of the page.

Faint handwritten text at the top center of the page.

Vertical list of numbers and symbols on the right side of the page.

11.	12.
13.	14.
15.	16.
17.	18.
19.	20.
21.	22.
23.	24.
25.	26.
27.	28.
29.	30.
31.	32.
33.	34.
35.	36.
37.	38.
39.	40.
41.	42.
43.	44.
45.	46.
47.	48.
49.	50.

Rectangular stamp or box containing text, possibly a library or archival mark.

Faint handwritten text located below the stamp.

20. Mai. 6.

Senck. Bibl. Ffm.

Magnetische Anomalie.

Physiologische Wirkung.

Früher glaubte ich, weshalb, daß die Luft durch me ~~zu~~
viele Jahre abgeleitet werden. Heute ist es
dasselbe bei Lailgäppa (Luftkammer).

Handwritten title or header

Handwritten text, possibly a list or notes, written in cursive script.

110. Mai 30. Jun. 13. 18.

Senck. Bibl. Ffm.

Magnetalenketten.

2^e me Lad.

Am 30. Mai

Die Kette ist bei der in Wildt's Laboratorium
ein me Lad in folgender Weise, mit dem System.

^(und ungenau)
Obgleich jetzt Wasser, größere und kleinere
Flaktroden, und ein kleineres Apparat als in
Wintbadner badnische Wirkung hervorgeht, so kann
sie doch in Kopf, Linsen und Linien nicht fühlbar,
wohl aber sehr merklich in der aufgeschwemmten
Umwelt, wo sie ein wohlfeiliges System erzeugt.

Hielt ich fette eingekochene Combination der
beiden Systemdrüsen während fester zu machen.

Zu ähnlichen Zwecken scheint mir in der
dieser Jahreszeit bei fortgesetzten Läden für,
reicht. Wenigstens war es mir als fette der
Lad ~~die~~ merklich abgesetzt die Entfernung
effizient, ähnlich der Proportionenwirkung. Die fortgesetzte
Stärkung, daß vorzugsweise die Arme zu gewinnen
sind, und nicht mindere Folgen Unterausführung.

3^e me Lad.

Am 13. Juni nach H. de Bary sind mit meinem Apparat.
Die Wirkungen waren stark, schon bei einem Klappnetze
fühlbar, bei 4 Paaren Linien nicht abzufallen. Mark

inändig war, daß H. Dr. de Bari nicht in der
Romer, alle in Liefen i. besonders in der
Linner fühlte.

4^e me bad.

den 18. Juni nahm H. Olf ~~das~~ ein bad mit
fayali hivala, die norpar 2^{te} 29 Lohf war, ein
aber 25 Lohf pfeuwar war das Urolängering der drüsen.
fehlt war ein fies der fthart rock, i. bei A legar
des Lilla künftallbar. H. Olf pfierte nachher Mätig,
hilt in der Uetrappakala.

43. IV. 9.

Senck. Bibl. Ffm.

Wenn man sieht, wie tief die Anerkennung des Magentalkalks,
notwendig die Säure auf immer ^{flüchtiger} ~~gasig~~ ^{gleich} ~~saure~~, so sollte man
glauben, daß nicht Wirkung auf ringelklammte Brüste
aufstellbar porrogebrast saure mässe. Wassers mit
lebendigen Flüssigkeit mässe darüber abspirden. Wassers
kann man sich flüchtig auswendig.

(An Magendie v. Dr. Schipper in Fevil.)

7

H. J. J. J.

[Faint, illegible handwritten text, possibly bleed-through from the reverse side of the page]

Magnetalakktuifje Bäder.

foß präta maften if den Kupfer, das if ficht 27
Papen (was if Lippe im Wasser gelöset)
projectirt fette: Bäder zu schließung der
Latta zu benützen.

Die fette zu ein Metallplatte in ein
Latta mit Wasser, eine Probzeit von ein
weder abfapen, und band sie mit den Polen
des magnetakktuifjea Vibriographen, und
nun nuffalten die in ^{die} ~~die~~ geriffelungende Wasser
eintausend Lingen muthige fette.

Die fette einen die an fette, ^{ein} ~~ein~~
die Lingen ^{ein} ~~ein~~ ^{die} ~~die~~ Mitte ~~die~~ ^{die} ~~die~~ ^{die} ~~die~~
so daß also die Leitung die einen zu anderen
die die fette. Aber auch einen sie die
an einen fette, was der fette nur ein
abonat fette. Ja ab fette mit, daß ein
einige eintausend Lingen fette ein fette die
fette fette. Ein fette Apparat muß jeder
fette an fette.

33. Jul. 30.

Senck. Bibl. Ffm.

Wirkung des Lichts auf die m. L.

Mitteltageszeit.

finden sich von starkem Mastindurst, 17 Bindungen,
lagte ich am den Fall, und schloß die Lattwin von
36 Lagen, 18 Quadrat Zoll, Wasser, damit. Ein Athet,
auch nicht beim Kolerafall.

Physik. in. Phys. Wirkungdes Magnetelektromotors.

Es läßt sich zeigen, daß diese Wirkung nicht
in sehr geringem Grade gesetzmäßig, sondern ganz
auf die Natur des Kupferblechs, dem es wirkt, der Platte,
sinnlos ist, weil es nicht als ein und das selbe ist; und daß mithin die speci-
fische Wirkung des
Pols nur gering ist.

Es wäre nun aber die große Leitungseigenschaft
des magnet. Körpers, so leicht ist, daß zu
elektrochemischer Wirkung ^{auf sich} ~~an~~ nie sehr intensives
Strom hervorgeht, welches nicht ohne so sehr
sich zu zeigen, wie die des Magnetelektromotors,
möglich ist; gleich da diese Festigkeit gewöhnlich
schon auf ~~den~~ der ersten schwachen Wirkung
der Platte beruht. Umgekehrt kann man auch
den Verlauf der Platte auf kräftige elektro-
chemische Wirkung feststellen.

Dieser me. Befund einer Platte habe
ich (den 9. Juni 1845) in der That die Festlegung
gemacht, daß der ^{negative} Pol auf diese angebracht,
entweder der ^{positive} ~~negative~~ ebenfalls einwirken, sehr
nachteilig (während d. zu Festlegung disponieren)
auf das Unheil einwirken, während die Umkehrung
des Poles sehr nachteilig ~~wirken~~ sich bewirkt.

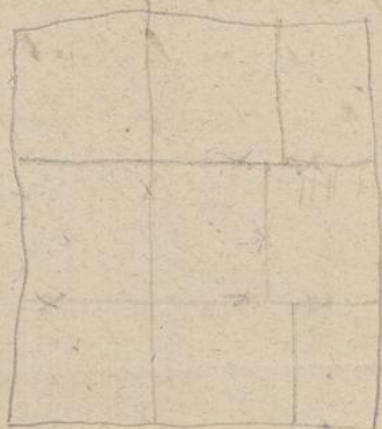
Die ME
Da das Lächeln, ~~was nicht~~ ~~ganz~~
coarctirte ist, wird also häufig das gute
Erfolg von der nächsten Application des Fala
abhängen. Die Wust zu bestimmen wird
sonst das Logarithmen der fischen Weg sein;
Denn ob eine Säure oder eine Base abge-
küpft sei, wird anders ferner sich ermitteln
lassen. Es soll nicht gesagt sein, daß
~~überall die~~ ~~Erfolg~~ die bloße Nervenverbindung,
~~die~~ die Leitung des Stroms möge ein so oder so
sein, überall will sei; sie bleibt immer ein
unveränderliches Element der Gesamtenziehung.

Außer der spezifischen Leitung auf die
säure und basische Beschaffenheit des zu Ockiden,
gerade Localreize ist nach einer dynamischen
Abweichung der Fala zu berücksichtigen. Den
positiven Fall nicht ein wenig hervorgehoben auf
die geringfügigen Fälle, die zu bewußt; ~~die~~
~~Gefühl~~ ~~auf~~ ~~üblich~~ ~~stärker~~ ~~all~~ ~~den~~ ~~negativen~~ ~~der~~
negativen fingenau Häute ~~die~~ ~~cautivital~~,
und auf die fächer linearen Nervenzellen. Auf
die Häute des Gefäßes kommt es dabei nicht an;
diese ist durch mechanische Bedingungen bestimmt.

Wanderragse und Mauer in Lüßel,
üb. Wiskig & E auf Hiron. Ironiag. Nr. 889. S. 137.

Ein Hund wünder auf einem Parken e. Sflays
König Adroläthe u. gestradel Mofalten wünderer-
gestalt; aber 8 Tage nach dem Profite pfleg
der. Solitz nicht weit von ihm fwar; er bestand
sich eräpner del Gemittat selb schreiff, und
starb am folgenden Morgen fröh. Senck. Bibl. Fr.

Allen, [König und Mauer] Lütten gepreuzt,



[Faint, illegible handwriting at the top of the page, possibly a title or header.]

[The main body of the page contains several paragraphs of extremely faint, illegible handwriting. The text is too light to transcribe accurately.]

Katzen im me Wada.

gute magnetische Wirkung eines kleinen
 Stief im Wasser. Nachdem die ersten Zuspäunge
 nachher kamen, lag sie ganz still, das Zucken
 warlos sich allmählich auf die Spange des Stiefes,
 nachher ~~stark~~ war sie ganz spirituell. Können
 aber was die Lücke geöffnet, so begann ^{an} wieder
~~die~~ mit der Spange zu spritzen, und immer lauter.
 Nach dem Stillstehen ~~war~~ bewirkte eine Spange
 Zuckung, worauf bald wieder Krampfe
 und Spiritus folgten. So nachher in dem
 ab. Zuletzt erfolgte sich das Stief vollständig
 wieder, und Stief Spange sich zu ~~ein~~ bleiben.

7 find es auf
 die Seite,

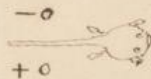
Magnetelaktromotor.

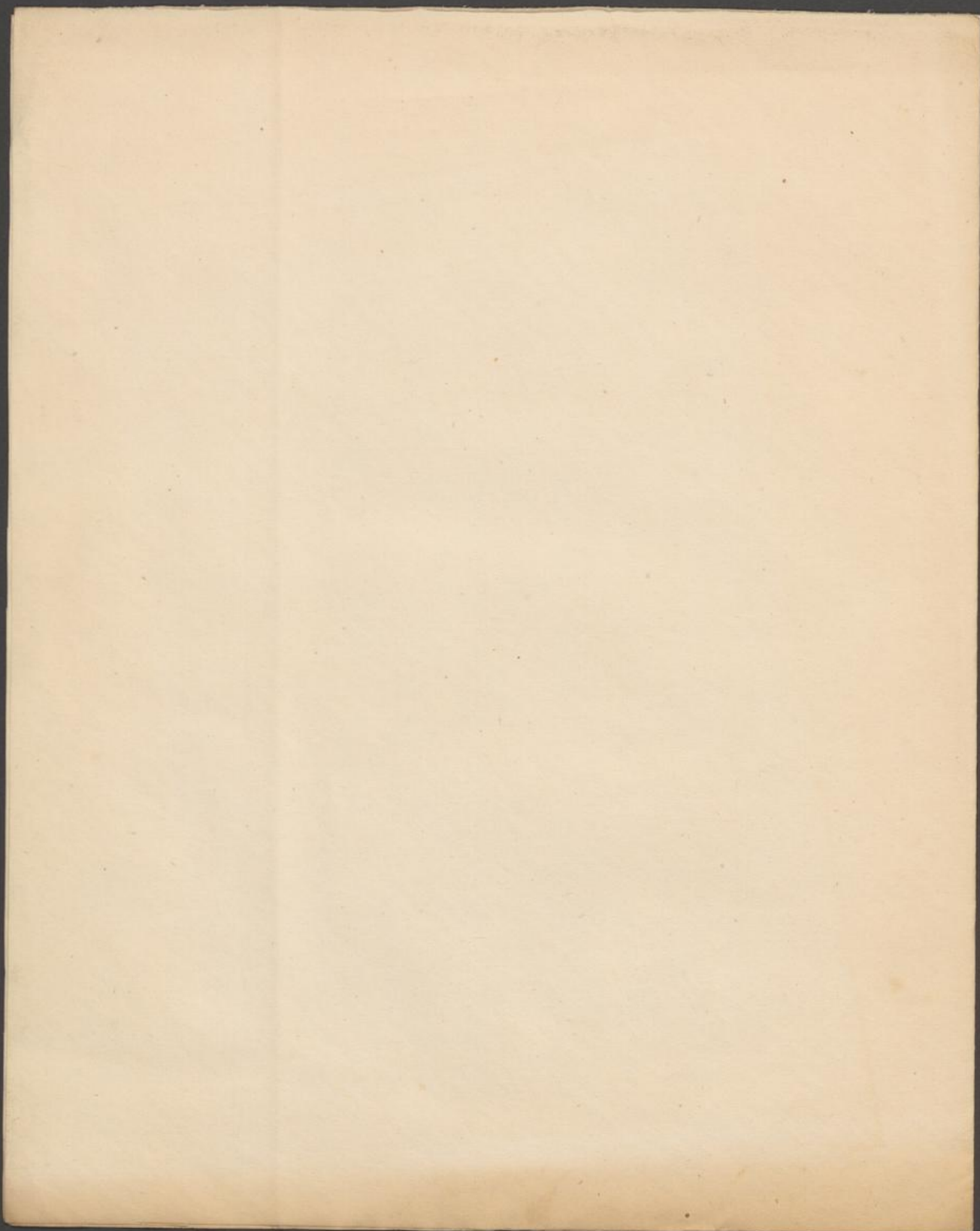
Der magnetelaktische Apparat ist ein Längsstück im Holz.

Ein Draht aus Messingblech, der sich in der Mitte, $\left\{ \begin{array}{l} \text{Der} \\ \text{andere Draht} \end{array} \right.$ fängt an zu drehen.

Der Apparat des Harnisch besteht aus einem auf dem magnetischen Draht liegenden.

72. Die Pole des Harnisch
sind in der Längsrichtung,





29. Mai 9.
Senck. Bibl. Ffm.

Magnetalaktomotor.

Verbindung von Nerven zum selben massigen Jüngere.

Nov. einige Tagen magnetalaktomotorisch sein lassen 5 Minuten lang
so, daß er den einen [einigen?] Kol der Spivale in den Nerven
stand, und den Leib mit dem anderen Kol in Verbindung brachte.
Gewöhnlich erfolgte ein solches Jüngere, daß es dreimal mehr aß
als gewöhnlich, und ab dem daffelben ansetzte.

Handwritten text, likely bleed-through from the reverse side of the page. The text is extremely faint and illegible due to fading and the age of the paper.