

X

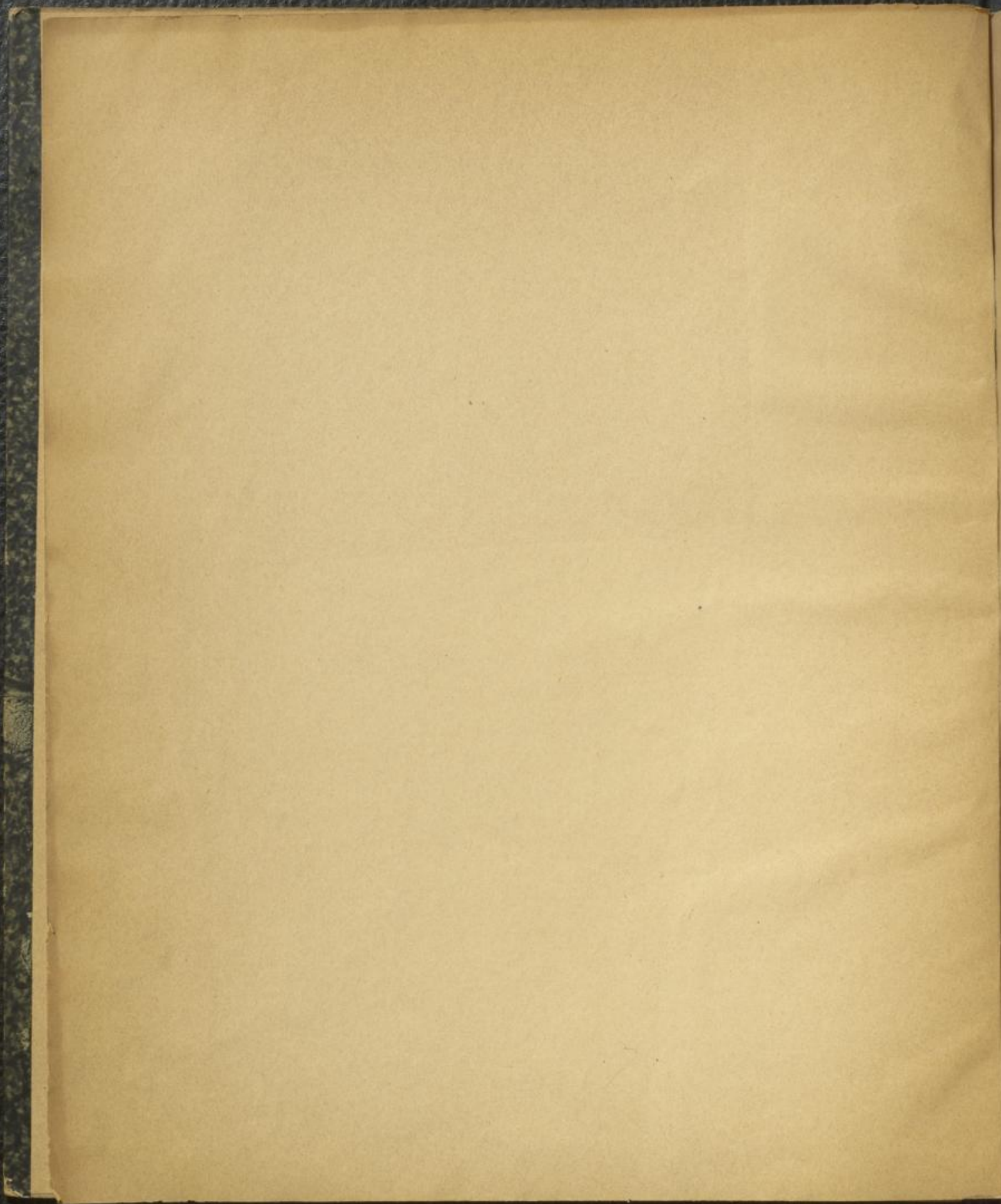
Inkunabelraum

20

Soe
45

20





2048
XII.

20.

20 1

über
fossil
der
nebst
Tafel
gegen
an

Leffen
Kande
Guas
Königlichen
befindet.

Pranier.

See in Cataloge. Haquet, Klein, Lannoy, Lez, Leffen
 Major, Mercier. More. Passeri, Lappe, Litter, Schulte. Tome 13. Cahier
 13 616. ad § 22 Savanne's Schütte. | Annales du Muséum VII. Annee VII. LX XVIII Co
 delenda nota 6. ad § 23 Schweden Späde. | pag 424.
 168 ad § 22 Jobney. Walcott.
Waldin. Wilken.
 181 ad § 20. Lora. ^{and Leonard}
Levator ^{and sein Institut für Mineralogie}
Larsten. Weygen.
 ad § 22 Schlettkeim Schaidler i. d. H.

H. Sibbe de corporis medicis lapidiferis, que descripta reperitur c. 22. t. in Lem 177. 1
 Hirschl. Deur. deur. de quatuor. Infusio. potissimum et. Col. 711.



2048
XVII

20 1

Samuel Thomas Sömmerring
über einen Ornithocephalus

oder

über das unbewusste Thier der Vorwelt, dessen
fossiles Gerippe C. Collini im fünften Bande
der Actuum Academiae Theodoro-Palatinae
nebst einer Abbildung ^{im Jahre 1784} beschrieb
~~beschrieb~~ und in natürlicher Größe ~~auf der ersten~~
~~Tafel abbilden ließ~~, und welches Gerippe sich
gegenwärtig in der Naturalien Sammlung der Königl. bair.
Academie der Wissenschaften zu München befindet.

Brand.

in Catalogo. Harquet, Klein, Lannoy, Long, Laffen			
Hoyer, Mercier, More, Puffen, Rapp, Ritter, Schult.		Tom. 13.	Cahier
13. 66. ad § 22	Severin, Schütte.	Annalen des Museums VII.	Année VII. LX XVIII
de la note 6. ad § 23	Solander, Sparr.		pag 424.
168 ad § 22	Struven, Valcott.		
	Walder, Wilken.		
ad 1. 2. § 20.	Zorn.	und Leonhard	
ad § 22 von fide.	Leveton, Puffen	aus dem Institut für Mineralogie	
		Leveton, Weppen.	
		Schottkheim, Schneider i. Hof.	

St. Salva de corpore meo... que desueta reperta e. 10. 1. in den 79.
Haupt. Neue Discours de quelques especes potabiles de. Col. 771



[Faint, illegible handwriting on aged paper]

... c) die auffallende Abweichung der Ebenflächen und
 ferner für entliehenen Aussehen. d) der Fellen, der wegen ihrer
 kugelförmigen Ausdehnung gewöhnlichen Füllungsverhalten und
 Anisotropie; derselben nicht unmerklich, sondern gleich dem Fellen
~~gewöhnlich~~ ^{gewöhnlich} ~~folgt~~ ^{ist} ~~die~~ ⁱⁿ ~~die~~ ^{den} ~~gewöhnlichen~~ ^{gewöhnlichen} ~~Wasser~~ ^{Wasser} ~~ist~~ ^{ist}
 und die ferner ~~völligen~~ ^{völligen} ~~Größe~~ ^{Größe} ~~wird~~ ^{wird} ~~bestimmungen~~ ^{bestimmungen} ~~haben~~ ^{haben} ~~zu~~ ^{zu} ~~müssen~~ ^{müssen}.

7. 64. Cet animal transporté et jeté au milieu des terres,
 y a pris en perissant une situation gênée et forcée.
 Dieser Fellen unser Proben ist eben eine ungewöhnliche
 Stellung an — sondern es wird schon gewöhnlich ganz abge-
~~geben~~ ^{geben} ~~den~~ ^{den} ~~gewöhnlichen~~ ^{gewöhnlichen} ~~Wasser~~ ^{Wasser} ~~ist~~ ^{ist} ~~die~~ ⁱⁿ ~~die~~ ^{den} ~~gewöhnlichen~~ ^{gewöhnlichen} ~~Wasser~~ ^{Wasser} ~~ist~~ ^{ist}
~~haben~~ ^{haben} ~~zu~~ ^{zu} ~~müssen~~ ^{müssen}.

In demselben der Längsrichtung mit welcher sie gewöhnlich vor-
 gefüllt war, so würden ~~die~~ ^{die} ~~Wasser~~ ^{Wasser} ~~ist~~ ^{ist} ~~die~~ ⁱⁿ ~~die~~ ^{den} ~~gewöhnlichen~~ ^{gewöhnlichen} ~~Wasser~~ ^{Wasser} ~~ist~~ ^{ist}
~~haben~~ ^{haben} ~~zu~~ ^{zu} ~~müssen~~ ^{müssen}.

- 4.) Sind die Ohrläutungen durch den Druck unregelmäßig; die in dem Hinnere
 liegen, wie bei Platonmännern länger oder kürzer.
5. Sind die Ohrläutungen durch den Druck, wie bei Fledern, kurz; in dem Hinnere
 für lang, etc., und fast von der Größe der Ohrläutungen.
6. Sind die Ohrläutungen durch den Druck, wie bei Fledern, ^{länglich und} ~~kurz~~ ^{lang}, bei in dem
 Hinnere, wie bei Platonmännern, sind es von unregelmäßigen ~~und~~ ^{kurzen} ~~und~~ ^{langen}.
- 7.) Sind die Ohrläutungen durch den Druck ^{in dem Hinnere} ~~kurz~~ ^{lang}, in dem Hinnere, wie bei
 Platonmännern, lang in etc.
- 8.) Sind die Ohrläutungen durch den Druck, wie bei Fledern, ^{kurz} ~~lang~~ ^{lang}, bei in dem
~~in dem Hinnere~~ ^{in dem Hinnere} ~~lang~~ ^{lang}.
- 9.) Haben die Ohrläutungen durch den Druck, wie bei Fledern, in dem Hinnere
 bei in dem Hinnere, wie bei Platonmännern wie sonst gleich
- 10.) Haben die Ohrläutungen durch den Druck, wie bei Fledern, ^{länglich und} ~~lang~~ ^{lang}
~~in dem Hinnere~~ ^{in dem Hinnere} ~~lang~~ ^{lang} ~~in dem Hinnere~~ ^{in dem Hinnere} ~~lang~~ ^{lang}.
- 11.) Haben die Ohrläutungen durch den Druck, wie bei Fledern, ^{lang} ~~lang~~ ^{lang}; bei in dem Hinnere
 wie bei Platonmännern ~~lang~~ ^{lang}.
- 12.) Haben die Ohrläutungen durch den Druck, wie bei Fledern, sind und lang, ^{lang} ~~lang~~ ^{lang}
~~in dem Hinnere~~ ^{in dem Hinnere} ~~lang~~ ^{lang} ~~in dem Hinnere~~ ^{in dem Hinnere} ~~lang~~ ^{lang}.
- 13.) Sind die Ohrläutungen durch den Druck, wie bei Fledern, sind und lang, ^{lang} ~~lang~~ ^{lang}
~~in dem Hinnere~~ ^{in dem Hinnere} ~~lang~~ ^{lang} ~~in dem Hinnere~~ ^{in dem Hinnere} ~~lang~~ ^{lang}.

2) Ich weiß nicht so unbestimmt aufzutreten wie Darwin (S. 57) ~~da~~ ^{bei} ~~der~~ ^{dem} ~~radius~~ ^{radius} ~~unver-~~
~~ändert~~ ^{unverändert} ~~ist~~ ^{ist}.

des fassens mit den fünf Büften ²¹ und Pallar ²² abgebildet
Geringer von Klammern so kommt man zu Befall
nicht ~~gibt~~ Befallen und manchen in unkenntlichen aufgez.

§ 22.

Allein wieder spricht nicht über die langgestreckte Kopf mit
seiner Qualitäten für die Analogie eines
Panglossianer ²³, in fette nicht ²⁴ Collini Kopf, ⁽⁵²⁰⁾ ganz bestimm
gegen die ~~feste~~ eines Befalligkeit mit einem Klammern
wird, das ist einem Panglossianer, so erklärbar? Anmerkungen
Denn sind Collini Kopfes fahre man nicht wie die Echidna
Hitzig ²⁵ ein rascher Panglossianer mit einem gleichfalls regellos
langgestrecktem Kopf, sondern sogar ganz ohne von Pang-
lossianer mit förmlich Qualitäten für die Analogie des
Ornithorynchus fahre in Ornithorynchus rufus kommen
gelautet.

Genießt ~~schon~~ ^{schon} ~~schon~~ ^{schon} von der Kopf in fester fester fester in Leben
mit Haut des Muskeln ^{schon} ~~schon~~ ^{schon} in nicht so regellos
sogar in, unklar, wie in gegenwärtigen man noch
überig geliebtem man Geringer.

Massigentlich fahre fahre Kopf große Augen, wie die auf
eine Augensicht (orbita) gewandt.

²¹ Histoire naturelle avec la description de Cabinet de des Tome 8. Plancha XXII et XXIII.
Tome X Plancha XVI.

²² Naturgeschichte in der ersten Hälfte der Sammlung Berlin 1771. Tab II & Tab. IV.
Leipzig 1809

²³ J. T. Meckel. Beiträge zur vergleichenden Anatomie. 1 Band. 2 Heft p. 66. Tab IX fig 1.

~~Spezialformen~~ ~~der~~ ~~Verfälschung~~ ~~und~~ ~~Veränderung~~ ~~und~~ ~~Veränderung~~, ~~wegen~~ ~~ist~~ ~~nicht~~
 zu ~~verwechseln~~. ~~Genügt~~ ~~aber~~ ~~die~~ ~~Mittel~~ ~~gleich~~ ~~langen~~ ~~so~~
 viel ~~länger~~ ~~als~~ ~~die~~ ~~sonst~~ ~~üblichen~~ ~~Größen~~ ~~gleich~~ ~~den~~ ~~Verfälschungen~~,
 so ~~ist~~ ~~die~~ ~~erste~~ ~~bestimmte~~ ~~bekannt~~ ~~den~~ ~~Verfälschungen~~, ~~die~~
 Mittel ~~gleich~~ ~~langen~~ ~~als~~ ~~die~~ ~~sonst~~ ~~üblichen~~ ~~mittleren~~
 Größengleich ~~zu~~ ~~sein~~ ~~pflegen~~. ~~Was~~ ~~also~~ ~~die~~ ~~erste~~ ~~Bestimmung~~
 dieses ~~die~~ ~~Vermuth~~ ~~an~~ ~~der~~ ~~ersten~~ ~~abging~~, ~~verfälscht~~ ~~ist~~ ~~die~~
 größte ~~Größe~~.

Übrigens ~~gleich~~ ~~den~~ ~~vier~~ ~~Regel~~ ~~gleich~~ ~~den~~ ~~mitt~~ ~~ersten~~
 Anzeichen ~~der~~ ~~Verfälschung~~ ~~ganz~~ ~~den~~ ~~Regel~~ ~~gleich~~ ~~den~~ ~~ersten~~
~~weisen~~

Das ~~die~~ ~~erste~~ ~~Größe~~ ~~(~~ ~~weil~~ ~~die~~ ~~ersten~~ ~~und~~ ~~die~~ ~~ersten~~ ~~)~~
 häufig ~~in~~ ~~den~~ ~~Regeln~~ ~~z~~ ~~B~~ ~~den~~ ~~ersten~~, ~~ersten~~, ~~ersten~~ ~~abgelesen~~
 ist ~~zu~~ ~~erkennen~~.

Folglich ~~ist~~ ~~die~~ ~~erste~~ ~~Bestimmung~~ ~~an~~ ~~der~~ ~~ersten~~, ~~sonst~~ ~~wegen~~
 dieser ~~un~~ ~~bestimmten~~ ~~ersten~~ ~~Größe~~ ~~oder~~ ~~den~~ ~~ersten~~ ~~Größen~~ ~~aber~~
 langer ~~ersten~~, ~~als~~ ~~die~~ ~~un~~ ~~bestimmten~~ ~~ersten~~ ~~Größe~~, ~~oder~~
 die ~~ersten~~ ~~aber~~ ~~langer~~ ~~Regel~~ ~~wegen~~ ~~den~~ ~~Regeln~~ ~~ist~~
 eine ~~die~~ ~~erste~~ ~~Bestimmung~~ ~~von~~ ~~den~~ ~~ersten~~ ~~ersten~~ ~~ersten~~, ~~in~~ ~~den~~
 jetzigen ~~ersten~~ ~~ersten~~ ~~ersten~~ ~~ersten~~, ~~ersten~~.

quadrata tabula ornata
 a) *par. theod. Klein Stammata avium Lipsiae 1739.*

Es kommt mir zur Betrachtung der verworfenen Glied,
welche ^{Frage} Flügelknospen, welche ^{und} mit an in der ersten entworfenen
in der ersten Form der Verwelt verworfenen Knospe geringer
angeführt, für eine Flügelknospe ist zu erklären.

die ausgewählten Disjunctivblätter nämlich; die gan
entworfenen Disjunctivblätter, welche in der ersten Form
ausgewählt ist fast an die Größe der Disjunctivblätter reicht;
die langen in der ersten Form oben und unten abwärts;
die in der ersten Form fast gleich über abwärts langen

Frage (denn die Größe der Knospe ist gerade in der ersten Form
Anzahligen Disjunctivblätter fast in der ersten Form ausgewählt
gibt uns über die Größe der ersten Form ausgewählt
in der ersten Form fast gleich über abwärts langen
dieser Größe der ersten Form fast gleich über abwärts langen

Find die mit knollen
wachsende lang längen
Frage, welche Größe
ist die Größe
des ersten Knospe
der ersten Form
fast gleich über
abwärts langen
dieser Größe
der ersten Form
fast gleich über
abwärts langen

gleicher ist aber an der ersten Form ausgewählt langen
Frage ist die Größe der ersten Form ausgewählt
fast gleich über abwärts langen

a) Es kommt Daubenton (Tome VIII pag 147) aus der ersten Form ausgewählt

bei Vegetabilis minima ausgewählt, fast gleich über abwärts langen
ein Disjunctiv ausgewählt langen (Tome VIII pag 147) aus der ersten Form ausgewählt
ausgewählt ist die Größe der ersten Form ausgewählt
fast gleich über abwärts langen
ein Disjunctiv ausgewählt langen (Tome VIII pag 147) aus der ersten Form ausgewählt
ausgewählt ist die Größe der ersten Form ausgewählt
fast gleich über abwärts langen

ist der fünfte Gliedmaßen? Ist die bei Quallen der
meisten Thiere dieser Ordnung nicht ^{mit der} ~~einzig~~ ^{einzig} ~~die~~ ^{die} ~~Quallen~~
füßig? Welche Haupttheile über ^{golland} ~~ist~~ die Seiten mittelst
ihre Vorderfüße?

Ist die sechste Ordnung Bradyoda, welche sich einer
angefüllte Masse fast gleich Apiculae Länge haben und
die Vorderfüße der Schubkamm?

Ist die siebente Ordnung Edentata, & welche sechsten
füßigkeit zeigen die Vorderfüße der Amphipoda?

Ist die zweite Ordnung Chiroptera, die meisten sind
in der ersten Gruppe gefasst, welche manigfachen Länge
der ersten Gruppen eingeschlossen Vorderfüße!

Ist die dritte und vierte Ordnung Amphibia und
Cetacea welche in der ersten Gruppe gefasst ist die
ersten Gruppen eingeschlossen Vorderfüße?

Welche ganz neue füßigkeit besteht in den
ersten Gruppen ist an den Vorderfüßen der
Amphipoda und der Colidna hispida unvergleich
lich ausdrückt?

Der Länge der ersten Gruppen ist die ersten Gruppen gegen

gleich geordnet manig ist an den Vorderfüßen von einer
allegorischen Typus abzuleiten, welcher Typus ist selbst
die erste Gruppe der Vögel für zufall, man die ersten Gruppen
von den Vögel ist noch in den ersten Gruppen der Amphipoda und der
Vorderfüßen der Amphipoda gegen, und bei allen der Ordnungen
der Vögel der Gebrauch der Vorderfüße für Man und gegen ist
eben ganz zufall.

Handwritten notes in the left margin:
sind auch in
den ersten Gruppen
abzuleiten
etc
Brevier Leçons d'Anat
comparée Pl. IV.

Wag dieser unvollständigen Entschlung An einzelnen Stück.
 dieser fortsetzen geschick, welches ein glücklicher Zufall,
 eingestrichelt An
 bey allen Gangesabsping dem of bis auf bey Jese der Frey
 At Linden Kunderstiesel und nicht auser, ^{Platte} Jirbrigen diesen Kalle,
 Jirunt, aus dem Pflanzstein Linge bey Vollauspfer in oben
 Jovai Linge vollständig übersehen, bemerke ich mich einem
 aufständigen Linge von dem Gange zu entfalten

Zu dem Ende unterseich ich eine Zeichnung, in welcher alle
 einzelnen Kanten nach gewöhnlicher Bestimmung ihrer Länge und
 die nicht ein eingetragene, sondern sich selbst möglich sind in
 ihrer ihrer selbst natürlich gewachsenen Lage wieder gestellt
 gebracht werden, um ein in einem ^{mit} Ueberblick der Gänge
 übersehen zu können.

An gewissem ^{auf dem Prime} Wohlthunere Kullig nachherboreu Kesselfen
 sind ^(der Gänge) Jirungen die wenigen Kullig nachherboreu ^{in Kesselfen} ~~off~~ ^{off} ~~gegründet~~
 in vollen Kesselfen abgefallen. Der ⁹ ¹⁰ ¹¹ ¹² ¹³ ¹⁴ ¹⁵ ¹⁶ ¹⁷ ¹⁸ ¹⁹ ²⁰ ²¹ ²² ²³ ²⁴ ²⁵ ²⁶ ²⁷ ²⁸ ²⁹ ³⁰ ³¹ ³² ³³ ³⁴ ³⁵ ³⁶ ³⁷ ³⁸ ³⁹ ⁴⁰ ⁴¹ ⁴² ⁴³ ⁴⁴ ⁴⁵ ⁴⁶ ⁴⁷ ⁴⁸ ⁴⁹ ⁵⁰ ⁵¹ ⁵² ⁵³ ⁵⁴ ⁵⁵ ⁵⁶ ⁵⁷ ⁵⁸ ⁵⁹ ⁶⁰ ⁶¹ ⁶² ⁶³ ⁶⁴ ⁶⁵ ⁶⁶ ⁶⁷ ⁶⁸ ⁶⁹ ⁷⁰ ⁷¹ ⁷² ⁷³ ⁷⁴ ⁷⁵ ⁷⁶ ⁷⁷ ⁷⁸ ⁷⁹ ⁸⁰ ⁸¹ ⁸² ⁸³ ⁸⁴ ⁸⁵ ⁸⁶ ⁸⁷ ⁸⁸ ⁸⁹ ⁹⁰ ⁹¹ ⁹² ⁹³ ⁹⁴ ⁹⁵ ⁹⁶ ⁹⁷ ⁹⁸ ⁹⁹ ¹⁰⁰ ¹⁰¹ ¹⁰² ¹⁰³ ¹⁰⁴ ¹⁰⁵ ¹⁰⁶ ¹⁰⁷ ¹⁰⁸ ¹⁰⁹ ¹¹⁰ ¹¹¹ ¹¹² ¹¹³ ¹¹⁴ ¹¹⁵ ¹¹⁶ ¹¹⁷ ¹¹⁸ ¹¹⁹ ¹²⁰ ¹²¹ ¹²² ¹²³ ¹²⁴ ¹²⁵ ¹²⁶ ¹²⁷ ¹²⁸ ¹²⁹ ¹³⁰ ¹³¹ ¹³² ¹³³ ¹³⁴ ¹³⁵ ¹³⁶ ¹³⁷ ¹³⁸ ¹³⁹ ¹⁴⁰ ¹⁴¹ ¹⁴² ¹⁴³ ¹⁴⁴ ¹⁴⁵ ¹⁴⁶ ¹⁴⁷ ¹⁴⁸ ¹⁴⁹ ¹⁵⁰ ¹⁵¹ ¹⁵² ¹⁵³ ¹⁵⁴ ¹⁵⁵ ¹⁵⁶ ¹⁵⁷ ¹⁵⁸ ¹⁵⁹ ¹⁶⁰ ¹⁶¹ ¹⁶² ¹⁶³ ¹⁶⁴ ¹⁶⁵ ¹⁶⁶ ¹⁶⁷ ¹⁶⁸ ¹⁶⁹ ¹⁷⁰ ¹⁷¹ ¹⁷² ¹⁷³ ¹⁷⁴ ¹⁷⁵ ¹⁷⁶ ¹⁷⁷ ¹⁷⁸ ¹⁷⁹ ¹⁸⁰ ¹⁸¹ ¹⁸² ¹⁸³ ¹⁸⁴ ¹⁸⁵ ¹⁸⁶ ¹⁸⁷ ¹⁸⁸ ¹⁸⁹ ¹⁹⁰ ¹⁹¹ ¹⁹² ¹⁹³ ¹⁹⁴ ¹⁹⁵ ¹⁹⁶ ¹⁹⁷ ¹⁹⁸ ¹⁹⁹ ²⁰⁰ ²⁰¹ ²⁰² ²⁰³ ²⁰⁴ ²⁰⁵ ²⁰⁶ ²⁰⁷ ²⁰⁸ ²⁰⁹ ²¹⁰ ²¹¹ ²¹² ²¹³ ²¹⁴ ²¹⁵ ²¹⁶ ²¹⁷ ²¹⁸ ²¹⁹ ²²⁰ ²²¹ ²²² ²²³ ²²⁴ ²²⁵ ²²⁶ ²²⁷ ²²⁸ ²²⁹ ²³⁰ ²³¹ ²³² ²³³ ²³⁴ ²³⁵ ²³⁶ ²³⁷ ²³⁸ ²³⁹ ²⁴⁰ ²⁴¹ ²⁴² ²⁴³ ²⁴⁴ ²⁴⁵ ²⁴⁶ ²⁴⁷ ²⁴⁸ ²⁴⁹ ²⁵⁰ ²⁵¹ ²⁵² ²⁵³ ²⁵⁴ ²⁵⁵ ²⁵⁶ ²⁵⁷ ²⁵⁸ ²⁵⁹ ²⁶⁰ ²⁶¹ ²⁶² ²⁶³ ²⁶⁴ ²⁶⁵ ²⁶⁶ ²⁶⁷ ²⁶⁸ ²⁶⁹ ²⁷⁰ ²⁷¹ ²⁷² ²⁷³ ²⁷⁴ ²⁷⁵ ²⁷⁶ ²⁷⁷ ²⁷⁸ ²⁷⁹ ²⁸⁰ ²⁸¹ ²⁸² ²⁸³ ²⁸⁴ ²⁸⁵ ²⁸⁶ ²⁸⁷ ²⁸⁸ ²⁸⁹ ²⁹⁰ ²⁹¹ ²⁹² ²⁹³ ²⁹⁴ ²⁹⁵ ²⁹⁶ ²⁹⁷ ²⁹⁸ ²⁹⁹ ³⁰⁰ ³⁰¹ ³⁰² ³⁰³ ³⁰⁴ ³⁰⁵ ³⁰⁶ ³⁰⁷ ³⁰⁸ ³⁰⁹ ³¹⁰ ³¹¹ ³¹² ³¹³ ³¹⁴ ³¹⁵ ³¹⁶ ³¹⁷ ³¹⁸ ³¹⁹ ³²⁰ ³²¹ ³²² ³²³ ³²⁴ ³²⁵ ³²⁶ ³²⁷ ³²⁸ ³²⁹ ³³⁰ ³³¹ ³³² ³³³ ³³⁴ ³³⁵ ³³⁶ ³³⁷ ³³⁸ ³³⁹ ³⁴⁰ ³⁴¹ ³⁴² ³⁴³ ³⁴⁴ ³⁴⁵ ³⁴⁶ ³⁴⁷ ³⁴⁸ ³⁴⁹ ³⁵⁰ ³⁵¹ ³⁵² ³⁵³ ³⁵⁴ ³⁵⁵ ³⁵⁶ ³⁵⁷ ³⁵⁸ ³⁵⁹ ³⁶⁰ ³⁶¹ ³⁶² ³⁶³ ³⁶⁴ ³⁶⁵ ³⁶⁶ ³⁶⁷ ³⁶⁸ ³⁶⁹ ³⁷⁰ ³⁷¹ ³⁷² ³⁷³ ³⁷⁴ ³⁷⁵ ³⁷⁶ ³⁷⁷ ³⁷⁸ ³⁷⁹ ³⁸⁰ ³⁸¹ ³⁸² ³⁸³ ³⁸⁴ ³⁸⁵ ³⁸⁶ ³⁸⁷ ³⁸⁸ ³⁸⁹ ³⁹⁰ ³⁹¹ ³⁹² ³⁹³ ³⁹⁴ ³⁹⁵ ³⁹⁶ ³⁹⁷ ³⁹⁸ ³⁹⁹ ⁴⁰⁰ ⁴⁰¹ ⁴⁰² ⁴⁰³ ⁴⁰⁴ ⁴⁰⁵ ⁴⁰⁶ ⁴⁰⁷ ⁴⁰⁸ ⁴⁰⁹ ⁴¹⁰ ⁴¹¹ ⁴¹² ⁴¹³ ⁴¹⁴ ⁴¹⁵ ⁴¹⁶ ⁴¹⁷ ⁴¹⁸ ⁴¹⁹ ⁴²⁰ ⁴²¹ ⁴²² ⁴²³ ⁴²⁴ ⁴²⁵ ⁴²⁶ ⁴²⁷ ⁴²⁸ ⁴²⁹ ⁴³⁰ ⁴³¹ ⁴³² ⁴³³ ⁴³⁴ ⁴³⁵ ⁴³⁶ ⁴³⁷ ⁴³⁸ ⁴³⁹ ⁴⁴⁰ ⁴⁴¹ ⁴⁴² ⁴⁴³ ⁴⁴⁴ ⁴⁴⁵ ⁴⁴⁶ ⁴⁴⁷ ⁴⁴⁸ ⁴⁴⁹ ⁴⁵⁰ ⁴⁵¹ ⁴⁵² ⁴⁵³ ⁴⁵⁴ ⁴⁵⁵ ⁴⁵⁶ ⁴⁵⁷ ⁴⁵⁸ ⁴⁵⁹ ⁴⁶⁰ ⁴⁶¹ ⁴⁶² ⁴⁶³ ⁴⁶⁴ ⁴⁶⁵ ⁴⁶⁶ ⁴⁶⁷ ⁴⁶⁸ ⁴⁶⁹ ⁴⁷⁰ ⁴⁷¹ ⁴⁷² ⁴⁷³ ⁴⁷⁴ ⁴⁷⁵ ⁴⁷⁶ ⁴⁷⁷ ⁴⁷⁸ ⁴⁷⁹ ⁴⁸⁰ ⁴⁸¹ ⁴⁸² ⁴⁸³ ⁴⁸⁴ ⁴⁸⁵ ⁴⁸⁶ ⁴⁸⁷ ⁴⁸⁸ ⁴⁸⁹ ⁴⁹⁰ ⁴⁹¹ ⁴⁹² ⁴⁹³ ⁴⁹⁴ ⁴⁹⁵ ⁴⁹⁶ ⁴⁹⁷ ⁴⁹⁸ ⁴⁹⁹ ⁵⁰⁰ ⁵⁰¹ ⁵⁰² ⁵⁰³ ⁵⁰⁴ ⁵⁰⁵ ⁵⁰⁶ ⁵⁰⁷ ⁵⁰⁸ ⁵⁰⁹ ⁵¹⁰ ⁵¹¹ ⁵¹² ⁵¹³ ⁵¹⁴ ⁵¹⁵ ⁵¹⁶ ⁵¹⁷ ⁵¹⁸ ⁵¹⁹ ⁵²⁰ ⁵²¹ ⁵²² ⁵²³ ⁵²⁴ ⁵²⁵ ⁵²⁶ ⁵²⁷ ⁵²⁸ ⁵²⁹ ⁵³⁰ ⁵³¹ ⁵³² ⁵³³ ⁵³⁴ ⁵³⁵ ⁵³⁶ ⁵³⁷ ⁵³⁸ ⁵³⁹ ⁵⁴⁰ ⁵⁴¹ ⁵⁴² ⁵⁴³ ⁵⁴⁴ ⁵⁴⁵ ⁵⁴⁶ ⁵⁴⁷ ⁵⁴⁸ ⁵⁴⁹ ⁵⁵⁰ ⁵⁵¹ ⁵⁵² ⁵⁵³ ⁵⁵⁴ ⁵⁵⁵ ⁵⁵⁶ ⁵⁵⁷ ⁵⁵⁸ ⁵⁵⁹ ⁵⁶⁰ ⁵⁶¹ ⁵⁶² ⁵⁶³ ⁵⁶⁴ ⁵⁶⁵ ⁵⁶⁶ ⁵⁶⁷ ⁵⁶⁸ ⁵⁶⁹ ⁵⁷⁰ ⁵⁷¹ ⁵⁷² ⁵⁷³ ⁵⁷⁴ ⁵⁷⁵ ⁵⁷⁶ ⁵⁷⁷ ⁵⁷⁸ ⁵⁷⁹ ⁵⁸⁰ ⁵⁸¹ ⁵⁸² ⁵⁸³ ⁵⁸⁴ ⁵⁸⁵ ⁵⁸⁶ ⁵⁸⁷ ⁵⁸⁸ ⁵⁸⁹ ⁵⁹⁰ ⁵⁹¹ ⁵⁹² ⁵⁹³ ⁵⁹⁴ ⁵⁹⁵ ⁵⁹⁶ ⁵⁹⁷ ⁵⁹⁸ ⁵⁹⁹ ⁶⁰⁰ ⁶⁰¹ ⁶⁰² ⁶⁰³ ⁶⁰⁴ ⁶⁰⁵ ⁶⁰⁶ ⁶⁰⁷ ⁶⁰⁸ ⁶⁰⁹ ⁶¹⁰ ⁶¹¹ ⁶¹² ⁶¹³ ⁶¹⁴ ⁶¹⁵ ⁶¹⁶ ⁶¹⁷ ⁶¹⁸ ⁶¹⁹ ⁶²⁰ ⁶²¹ ⁶²² ⁶²³ ⁶²⁴ ⁶²⁵ ⁶²⁶ ⁶²⁷ ⁶²⁸ ⁶²⁹ ⁶³⁰ ⁶³¹ ⁶³² ⁶³³ ⁶³⁴ ⁶³⁵ ⁶³⁶ ⁶³⁷ ⁶³⁸ ⁶³⁹ ⁶⁴⁰ ⁶⁴¹ ⁶⁴² ⁶⁴³ ⁶⁴⁴ ⁶⁴⁵ ⁶⁴⁶ ⁶⁴⁷ ⁶⁴⁸ ⁶⁴⁹ ⁶⁵⁰ ⁶⁵¹ ⁶⁵² ⁶⁵³ ⁶⁵⁴ ⁶⁵⁵ ⁶⁵⁶ ⁶⁵⁷ ⁶⁵⁸ ⁶⁵⁹ ⁶⁶⁰ ⁶⁶¹ ⁶⁶² ⁶⁶³ ⁶⁶⁴ ⁶⁶⁵ ⁶⁶⁶ ⁶⁶⁷ ⁶⁶⁸ ⁶⁶⁹ ⁶⁷⁰ ⁶⁷¹ ⁶⁷² ⁶⁷³ ⁶⁷⁴ ⁶⁷⁵ ⁶⁷⁶ ⁶⁷⁷ ⁶⁷⁸ ⁶⁷⁹ ⁶⁸⁰ ⁶⁸¹ ⁶⁸² ⁶⁸³ ⁶⁸⁴ ⁶⁸⁵ ⁶⁸⁶ ⁶⁸⁷ ⁶⁸⁸ ⁶⁸⁹ ⁶⁹⁰ ⁶⁹¹ ⁶⁹² ⁶⁹³ ⁶⁹⁴ ⁶⁹⁵ ⁶⁹⁶ ⁶⁹⁷ ⁶⁹⁸ ⁶⁹⁹ ⁷⁰⁰ ⁷⁰¹ ⁷⁰² ⁷⁰³ ⁷⁰⁴ ⁷⁰⁵ ⁷⁰⁶ ⁷⁰⁷ ⁷⁰⁸ ⁷⁰⁹ ⁷¹⁰ ⁷¹¹ ⁷¹² ⁷¹³ ⁷¹⁴ ⁷¹⁵ ⁷¹⁶ ⁷¹⁷ ⁷¹⁸ ⁷¹⁹ ⁷²⁰ ⁷²¹ ⁷²² ⁷²³ ⁷²⁴ ⁷²⁵ ⁷²⁶ ⁷²⁷ ⁷²⁸ ⁷²⁹ ⁷³⁰ ⁷³¹ ⁷³² ⁷³³ ⁷³⁴ ⁷³⁵ ⁷³⁶ ⁷³⁷ ⁷³⁸ ⁷³⁹ ⁷⁴⁰ ⁷⁴¹ ⁷⁴² ⁷⁴³ ⁷⁴⁴ ⁷⁴⁵ ⁷⁴⁶ ⁷⁴⁷ ⁷⁴⁸ ⁷⁴⁹ ⁷⁵⁰ ⁷⁵¹ ⁷⁵² ⁷⁵³ ⁷⁵⁴ ⁷⁵⁵ ⁷⁵⁶ ⁷⁵⁷ ⁷⁵⁸ ⁷⁵⁹ ⁷⁶⁰ ⁷⁶¹ ⁷⁶² ⁷⁶³ ⁷⁶⁴ ⁷⁶⁵ ⁷⁶⁶ ⁷⁶⁷ ⁷⁶⁸ ⁷⁶⁹ ⁷⁷⁰ ⁷⁷¹ ⁷⁷² ⁷⁷³ ⁷⁷⁴ ⁷⁷⁵ ⁷⁷⁶ ⁷⁷⁷ ⁷⁷⁸ ⁷⁷⁹ ⁷⁸⁰ ⁷⁸¹ ⁷⁸² ⁷⁸³ ⁷⁸⁴ ⁷⁸⁵ ⁷⁸⁶ ⁷⁸⁷ ⁷⁸⁸ ⁷⁸⁹ ⁷⁹⁰ ⁷⁹¹ ⁷⁹² ⁷⁹³ ⁷⁹⁴ ⁷⁹⁵ ⁷⁹⁶ ⁷⁹⁷ ⁷⁹⁸ ⁷⁹⁹ ⁸⁰⁰ ⁸⁰¹ ⁸⁰² ⁸⁰³ ⁸⁰⁴ ⁸⁰⁵ ⁸⁰⁶ ⁸⁰⁷ ⁸⁰⁸ ⁸⁰⁹ ⁸¹⁰ ⁸¹¹ ⁸¹² ⁸¹³ ⁸¹⁴ ⁸¹⁵ ⁸¹⁶ ⁸¹⁷ ⁸¹⁸ ⁸¹⁹ ⁸²⁰ ⁸²¹ ⁸²² ⁸²³ ⁸²⁴ ⁸²⁵ ⁸²⁶ ⁸²⁷ ⁸²⁸ ⁸²⁹ ⁸³⁰ ⁸³¹ ⁸³² ⁸³³ ⁸³⁴ ⁸³⁵ ⁸³⁶ ⁸³⁷ ⁸³⁸ ⁸³⁹ ⁸⁴⁰ ⁸⁴¹ ⁸⁴² ⁸⁴³ ⁸⁴⁴ ⁸⁴⁵ ⁸⁴⁶ ⁸⁴⁷ ⁸⁴⁸ ⁸⁴⁹ ⁸⁵⁰ ⁸⁵¹ ⁸⁵² ⁸⁵³ ⁸⁵⁴ ⁸⁵⁵ ⁸⁵⁶ ⁸⁵⁷ ⁸⁵⁸ ⁸⁵⁹ ⁸⁶⁰ ⁸⁶¹ ⁸⁶² ⁸⁶³ ⁸⁶⁴ ⁸⁶⁵ ⁸⁶⁶ ⁸⁶⁷ ⁸⁶⁸ ⁸⁶⁹ ⁸⁷⁰ ⁸⁷¹ ⁸⁷² ⁸⁷³ ⁸⁷⁴ ⁸⁷⁵ ⁸⁷⁶ ⁸⁷⁷ ⁸⁷⁸ ⁸⁷⁹ ⁸⁸⁰ ⁸⁸¹ ⁸⁸² ⁸⁸³ ⁸⁸⁴ ⁸⁸⁵ ⁸⁸⁶ ⁸⁸⁷ ⁸⁸⁸ ⁸⁸⁹ ⁸⁹⁰ ⁸⁹¹ ⁸⁹² ⁸⁹³ ⁸⁹⁴ ⁸⁹⁵ ⁸⁹⁶ ⁸⁹⁷ ⁸⁹⁸ ⁸⁹⁹ ⁹⁰⁰ ⁹⁰¹ ⁹⁰² ⁹⁰³ ⁹⁰⁴ ⁹⁰⁵ ⁹⁰⁶ ⁹⁰⁷ ⁹⁰⁸ ⁹⁰⁹ ⁹¹⁰ ⁹¹¹ ⁹¹² ⁹¹³ ⁹¹⁴ ⁹¹⁵ ⁹¹⁶ ⁹¹⁷ ⁹¹⁸ ⁹¹⁹ ⁹²⁰ ⁹²¹ ⁹²² ⁹²³ ⁹²⁴ ⁹²⁵ ⁹²⁶ ⁹²⁷ ⁹²⁸ ⁹²⁹ ⁹³⁰ ⁹³¹ ⁹³² ⁹³³ ⁹³⁴ ⁹³⁵ ⁹³⁶ ⁹³⁷ ⁹³⁸ ⁹³⁹ ⁹⁴⁰ ⁹⁴¹ ⁹⁴² ⁹⁴³ ⁹⁴⁴ ⁹⁴⁵ ⁹⁴⁶ ⁹⁴⁷ ⁹⁴⁸ ⁹⁴⁹ ⁹⁵⁰ ⁹⁵¹ ⁹⁵² ⁹⁵³ ⁹⁵⁴ ⁹⁵⁵ ⁹⁵⁶ ⁹⁵⁷ ⁹⁵⁸ ⁹⁵⁹ ⁹⁶⁰ ⁹⁶¹ ⁹⁶² ⁹⁶³ ⁹⁶⁴ ⁹⁶⁵ ⁹⁶⁶ ⁹⁶⁷ ⁹⁶⁸ ⁹⁶⁹ ⁹⁷⁰ ⁹⁷¹ ⁹⁷² ⁹⁷³ ⁹⁷⁴ ⁹⁷⁵ ⁹⁷⁶ ⁹⁷⁷ ⁹⁷⁸ ⁹⁷⁹ ⁹⁸⁰ ⁹⁸¹ ⁹⁸² ⁹⁸³ ⁹⁸⁴ ⁹⁸⁵ ⁹⁸⁶ ⁹⁸⁷ ⁹⁸⁸ ⁹⁸⁹ ⁹⁹⁰ ⁹⁹¹ ⁹⁹² ⁹⁹³ ⁹⁹⁴ ⁹⁹⁵ ⁹⁹⁶ ⁹⁹⁷ ⁹⁹⁸ ⁹⁹⁹ ¹⁰⁰⁰ ¹⁰⁰¹ ¹⁰⁰² ¹⁰⁰³ ¹⁰⁰⁴ ¹⁰⁰⁵ ¹⁰⁰⁶ ¹⁰⁰⁷ ¹⁰⁰⁸ ¹⁰⁰⁹ ¹⁰¹⁰ ¹⁰¹¹ ¹⁰¹² ¹⁰¹³ ¹⁰¹⁴ ¹⁰¹⁵ ¹⁰¹⁶ ¹⁰¹⁷ ¹⁰¹⁸ ¹⁰¹⁹ ¹⁰²⁰ ¹⁰²¹ ¹⁰²² ¹⁰²³ ¹⁰²⁴ ¹⁰²⁵ ¹⁰²⁶ ¹⁰²⁷ ¹⁰²⁸ ¹⁰²⁹ ¹⁰³⁰ ¹⁰³¹ ¹⁰³² ¹⁰³³ ¹⁰³⁴ ¹⁰³⁵ ¹⁰³⁶ ¹⁰³⁷ ¹⁰³⁸ ¹⁰³⁹ ¹⁰⁴⁰ ¹⁰⁴¹ ¹⁰⁴² ¹⁰⁴³ ¹⁰⁴⁴ ¹⁰⁴⁵ ¹⁰⁴⁶ ¹⁰⁴⁷ ¹⁰⁴⁸ ¹⁰⁴⁹ ¹⁰⁵⁰ ¹⁰⁵¹ ¹⁰⁵² ¹⁰⁵³ ¹⁰⁵⁴ ¹⁰⁵⁵ ¹⁰⁵⁶ ¹⁰⁵⁷ ¹⁰⁵⁸ ¹⁰⁵⁹ ¹⁰⁶⁰ ¹⁰⁶¹ ¹⁰⁶² ¹⁰⁶³ ¹⁰⁶⁴ ¹⁰⁶⁵ ¹⁰⁶⁶ ¹⁰⁶⁷ ¹⁰⁶⁸ ¹⁰⁶⁹ ¹⁰⁷⁰ ¹⁰⁷¹ ¹⁰⁷² ¹⁰⁷³ ¹⁰⁷⁴ ¹⁰⁷⁵ ¹⁰⁷⁶ ¹⁰⁷⁷ ¹⁰⁷⁸ ¹⁰⁷⁹ ¹⁰⁸⁰ ¹⁰⁸¹ ¹⁰⁸² ¹⁰⁸³ ¹⁰⁸⁴ ¹⁰⁸⁵ ¹⁰⁸⁶ ¹⁰⁸⁷ ¹⁰⁸⁸ ¹⁰⁸⁹ ¹⁰⁹⁰ ¹⁰⁹¹ ¹⁰⁹² ¹⁰⁹³ ¹⁰⁹⁴ ¹⁰⁹⁵ ¹⁰⁹⁶ ¹⁰⁹⁷ ¹⁰⁹⁸ ¹⁰⁹⁹ ¹¹⁰⁰ ¹¹⁰¹ ¹¹⁰² ¹¹⁰³ ¹¹⁰⁴ ¹¹⁰⁵ ¹¹⁰⁶ ¹¹⁰⁷ ¹¹⁰⁸ ¹¹⁰⁹ ¹¹¹⁰ ¹¹¹¹ ¹¹¹² ¹¹¹³ ¹¹¹⁴ ¹¹¹⁵ ¹¹¹⁶ ¹¹¹⁷ ¹¹¹⁸ ¹¹¹⁹ ¹¹²⁰ ¹¹²¹ ¹¹²² ¹¹²³ ¹¹²⁴ ¹¹²⁵ ¹¹²⁶ ¹¹²⁷ ¹¹²⁸ ¹¹²⁹ ¹¹³⁰ ¹¹³¹ ¹¹³² ¹¹³³ ¹¹³⁴ ¹¹³⁵ ¹¹³⁶ ¹¹³⁷ ¹¹³⁸ ¹¹³⁹ ¹¹⁴⁰ ¹¹⁴¹ ¹¹⁴² ¹¹⁴³ ¹¹⁴⁴ ¹¹⁴⁵ ¹¹⁴⁶ ¹¹⁴⁷ ¹¹⁴⁸ ¹¹⁴⁹ ¹¹⁵⁰ ¹¹⁵¹ ¹¹⁵² ¹¹⁵³ ¹¹⁵⁴ ¹¹⁵⁵ ¹¹⁵⁶ ¹¹⁵⁷ ¹¹⁵⁸ ¹¹⁵⁹ ¹¹⁶⁰ ¹¹⁶¹ ¹¹⁶² ¹¹⁶³ ¹¹⁶⁴ ¹¹⁶⁵ ¹¹⁶⁶ ¹¹⁶⁷ ¹¹⁶⁸ ¹¹⁶⁹ ¹¹⁷⁰ ¹¹⁷¹ ¹¹⁷² ¹¹⁷³ ¹¹⁷⁴ ¹¹⁷⁵ ¹¹⁷⁶ ¹¹⁷⁷ ¹¹⁷⁸ ¹¹⁷⁹ ¹¹⁸⁰ ¹¹⁸¹ ¹¹⁸² ¹¹⁸³ ¹¹⁸⁴ ¹¹⁸⁵ ¹¹⁸⁶ ¹¹⁸⁷ ¹¹⁸⁸ ¹¹⁸⁹ ¹¹⁹⁰ ¹¹⁹¹ ¹¹⁹² ¹¹⁹³ ¹¹⁹⁴ ¹¹⁹⁵ ¹¹⁹⁶ ¹¹⁹⁷ ¹¹⁹⁸ ¹¹⁹⁹ ¹²⁰⁰ ¹²⁰¹ ¹²⁰² ¹²⁰³ ¹²⁰⁴ ¹²⁰⁵ ¹²⁰⁶ ¹²⁰⁷ ¹²⁰⁸ ¹²⁰⁹ ¹²¹⁰ ¹²¹¹ ¹²¹² ¹²¹³ ¹²¹⁴ ¹²¹⁵ ¹²¹⁶ ¹²¹⁷ ¹²¹⁸ ¹²¹⁹ ¹²²⁰ ¹²²¹ ¹²²² ¹²²³ ¹²²⁴ ¹²²⁵ ¹²²⁶ ¹²²⁷ ¹²²⁸ ¹²²⁹ ¹²³⁰ ¹²³¹ ¹²³² ¹²³³ ¹²³⁴ ¹²³⁵ ¹²³⁶ ¹²³⁷ ¹²³⁸ ¹²³⁹ ¹²⁴⁰ ¹²⁴¹ ¹²⁴² ¹²⁴³ ¹²⁴⁴ ¹²⁴⁵ ¹²⁴⁶ ¹²⁴⁷ ¹²⁴⁸ ¹²⁴⁹ ¹²⁵⁰ ¹²⁵¹ ¹²⁵² ¹²⁵³ ¹²⁵⁴ ¹²⁵⁵ ¹²⁵⁶ ¹²⁵⁷ ¹²⁵⁸ ¹²⁵⁹ ¹²⁶⁰ ¹²⁶¹ ¹²⁶² ¹²⁶³ ¹²⁶⁴ ¹²⁶⁵ ¹²⁶⁶ ¹²⁶⁷ ¹²⁶⁸ ¹²⁶⁹ ¹²⁷⁰ ¹²⁷¹ ¹²⁷² ¹²⁷³ ¹²⁷⁴ ¹²⁷⁵ ¹²⁷⁶ ¹²⁷⁷ ¹²⁷⁸ ¹²⁷⁹ ¹²⁸⁰ ¹²⁸¹ ¹²⁸² ¹²⁸³ ¹²⁸⁴ ¹²⁸⁵ ¹²⁸⁶ ¹²⁸⁷ ¹²⁸⁸ ¹²⁸⁹ ¹²⁹⁰ ¹²⁹¹ ¹²⁹² ¹²⁹³ ¹²⁹⁴ ¹²⁹⁵ ¹²⁹⁶ ¹²⁹⁷ ¹²⁹⁸ ¹²⁹⁹ ¹³⁰⁰ ¹³⁰¹ ¹³⁰² ¹³⁰³ ¹³⁰⁴ ¹³⁰

En attendant que l'on écrive en grandes parties inconnues et dont quelques
fois jusqu'à des animaux de genre de crabe des Molques (monoculus
polyphemus Lin. limulus etc.)



27. Jan. 1932

