

Kostenanschlag

1866?

für

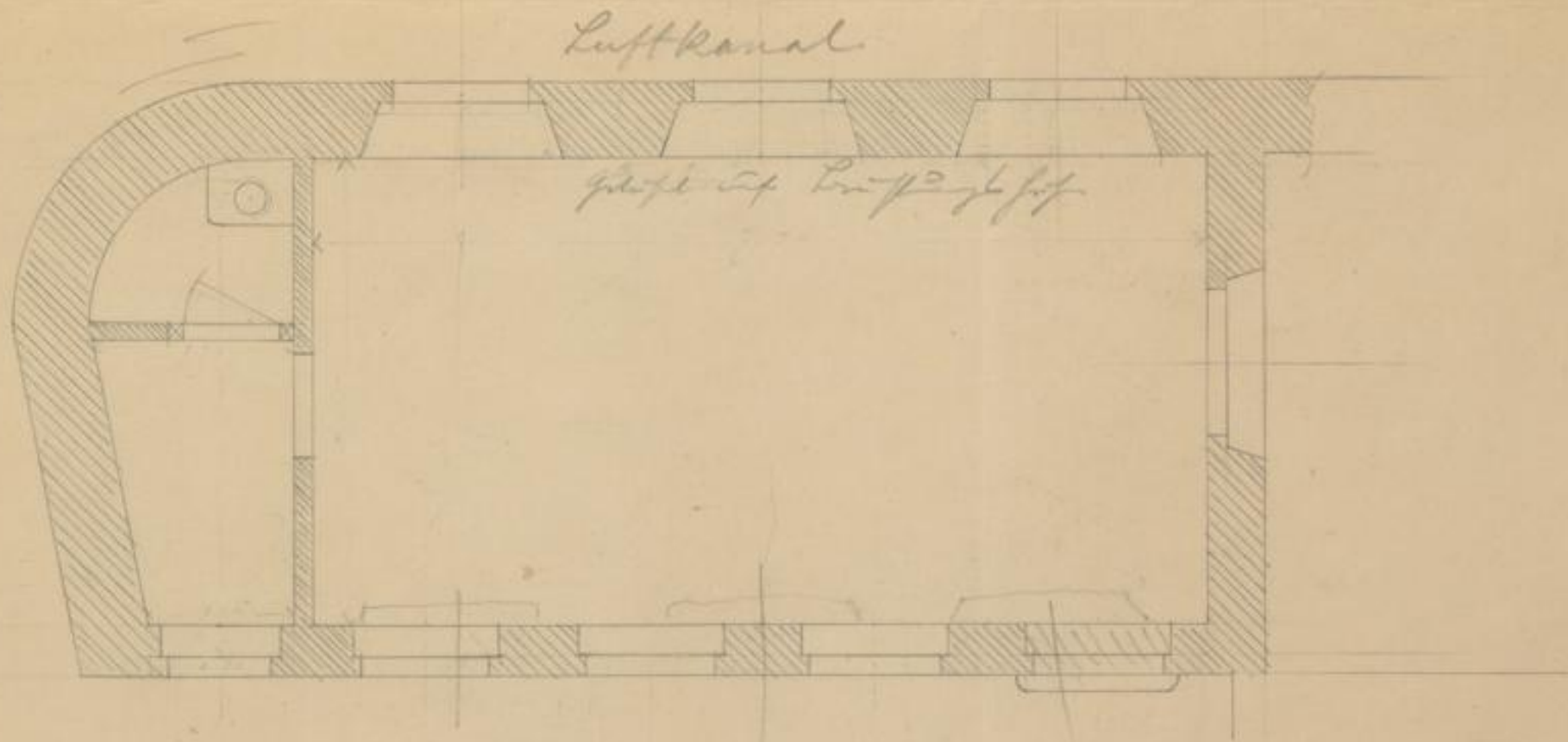
von J. M. Günther, Maurermeister.

Oederweg No. 126.

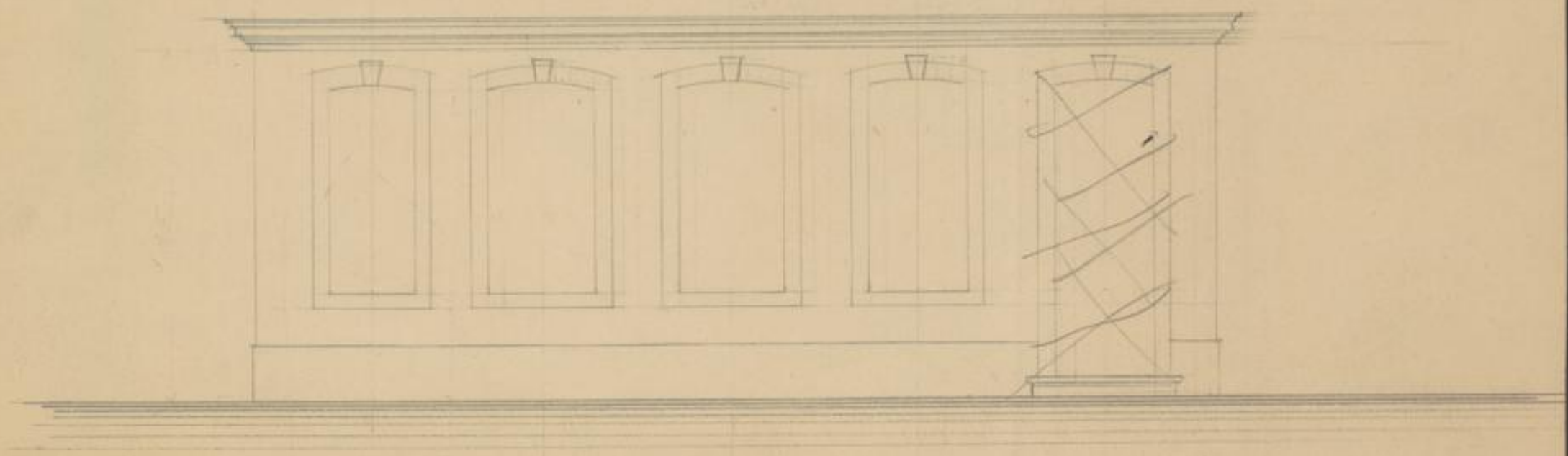
	Maass.	Preis.	M.	S.
betreffend bauliche Anordnungen <u>Anatomie</u>				
1.	Für Abgüsse und Abstrichungen der Knochen des Menschen K. 6			38.50
2.	Die von Professor Dr. L. v. S. gefertigten Kopien der Zeichnungen			28.00
3.	Die Kopien der Kopien der Zeichnungen des menschlichen Kopfes gefertigt			19.60
4.	Das Stundenwerk des Maurermeisters zur Herstellung der Zeichnungen für die Kopien			36.00
5.	Für den Transport der Zeichnungen zur Herstellung			154.80
6.	Die Stundenwerk des Maurermeisters zur Herstellung der Zeichnungen			207.75
	Transport:			544.65

eventuell Asphaltparket.

		Maass.	Preis.	N.	S.
	Transport				544.65
7.	Messing Kupfer in Eisen einflussigen zu liefern und zu versetzen				418.20
8.	50 cm hohe Wandsteinsockel zu liefern und zu versetzen	8 Stk. M.	11.		88.00
9.	3 Kupfer dichte Tücher mit Eisenblech mit Blei zu überziehen, beizuge- ben		68.00		204.00
10.	Stumpenholz für die Läden	105 qm	1.30		136.50
11.	Die Holz dachstuhl aufstellen, einrichten Läden mit Abfuhrkosten				62.00
12.	10/12 cm fl. Ritzlöcher zu Lichtboden liefern & verlegen	Sp. M.	52.00	1.00	52.00
13.	Die Läden mit Klebeisen befestigen mit Zement				44.00
14.	Lichtboden fertigen in Molybdän	qm	26.00	1.80	46.80
15.	Reinwandboden zu liefern, verlegen in Läden	26.00	7.50		195.00
16.	Reinwandboden im Korridor in Blei zu fertigen				32.00
	Transport:				1821.15



4



Handwritten notes or scribbles at the bottom of the drawing.

		Maass.	Preis.	Nr.	St.
	Transport				1821 15
17.	7 Stucke von Eisenblech 5 cm st. zu liefern incl Lagerplatz, Auftrieb in der Glasung		6280		439.60
18.	1 feingewebte Stoffe				70.00
19.	1 Verbindungsblech mit Kittmasse & den Abstreifen incl Lagerplatz in Auftrieb				46.00
20.	Lagerplatz zum Aufsat arbeiten und einbauen incl Lagerplatz in Auftrieb				82.00
21.	Stipspeckel zu liefern				42.00
22.	Stück voran, tieferen zu versehen	26.00	160		41.60
23.	Bänder in Ober- & unterer Streifen	105.	1.00		105.00
24.	Verzierung der Fenster Lagerplatz, Gänge Arbeit, Auftrieb & Lagerplatz voran				110.00
25.	Auftrieb der Facaden				90.00
26.	Die Arbeit zur Abstreifen & Lagerplatz in der Verbindung mit Lagerplatz				140.00
				<u>Samt 2987.35</u>	



		Maass.	Preis.	fl.	sch.
					Transport
4	4 Yifsa 3 mal Colfaxen zu Anweisung per Stück	4 St.	ausly 2.80	11.20	✓
4 ^a	5 Lanyunfessima und Gebirgsma gund zu Anweisung zusammen		" "	2.00	✓
5	1 Lanyun 1 Klein Stock zu zusammen, und auf beiden Seiten zu zusammen	1 St.	" "	2.40	✓
	<u>Küche:</u>				
6	Zu der Küche eine Messer, ein ein Messer fortzusetzen, ein Messer, ein ein Messer & zu zusammen, incl: Lieferung der Messer, ein Messer		" "	4.00	✓
7	Das Messer an den Messer, ein Messer abzugeben, ein Messer fortzusetzen, ein Küche, ein Messer zu zusammen, und ein Messer zum Messer zusammen:		" "	3.00	✓
	Das alte Plattenboden aufzugeben und fortzusetzen. Ein Küche mit einem zusammen & zusammen, Platten in Zusammen zu Platten: 2.00 ^m ly. 3.85 ^m bot		26.95		✓
	Gest ab: Messer: 1.50 ^m ly. 1.00 ^m bot		1.50		✓
			25.45		
8	per Quadratmeter		ausly 8.00	203.60	✓
	Zu der Küche, ein Messer, ein Messer abzugeben & Lieferung zu Anweisung?				
	Messer: 2.70 ^m ly. 3.30 ^m fass		41.61		✓
	Werk: 7.00 " 3.85 "		26.95		✓
	Reinigung: 7 x 4.00 " 1.60 "		17.80		✓
			111.36		✓
	<u>Gest ab an Lieferung:</u>				
	3 Lanyun à 1.00 ^m bot. 1.90 ^m fass = 5.70				✓
	2 Yifsa " 1.10 " 2.00 " = 4.40				✓
	1 D. " 1.45 " 3.00 " = 4.35				✓
	" 1.30 " 3.30 " = 4.20				✓
			18.74		✓
			92.62		
9	per Quadratmeter		ausly 30.00	27.78	✓
	<u>Transport:</u>				
				ausly 414.75	✓

		Maass.	Preis.	N.	S.
					Transport
					414,75
	Das Gullywerk abzurufen & 3 mal Calfasab zu streichen:				
	am Auffang: 5.50 ^m lg. 0.50 ^m bot.		2.75 ✓		
	Fenster 3 x 1.35, 2.15 fauf.		5.71 ✓		
	Yfir 2 x 1.20, 2.10 "		5.04 ✓		
	Leibung 4.60, 0.20 "		0.92 ✓		
	Yfir 1.20, 2.20 "		2.64 ✓		
	D. 1.50, 3.30 "		4.95 ✓		
	Leibung 7.20, 0.20 "		1.44 ✓		
	Wand: 1.60, 2.70 "		4.32 ✓		
	Mulde: 3.00, 0.50 "		1.50 ✓		
			3.20 ✓		
	Mastkranz: 1.00, 1.00 "		1.00 ✓		
	Tischel: 2.45, 0.40 "		0.98 ✓		
			<u>35.85^{grn}</u>		
10	per Quadratmeter		allg. 82 "		29.40 ✓
	<u>Abtritt:</u>				
11	Wandung an Decke und Mauer anfeilen zu neuem und anzubringen:		" " "		9.00 ✓
	An Decke und Mauer die alte Farbe abkratzen, abzurufen, und wieder Linienfarbe zu streichen:				
	10.00 ^m lg. 3.30 ^m fauf.		33.00 ✓		
	Deckel: 2.90, 1.50 "		5.80 ✓		
			<u>38.85^{grn}</u>		
12	jetzt abkratzen per Quadratmeter		37,35 "		11.20 ✓
13	frische Abtrittstige 3 mal Calfasab zu streichen		" " "		7.50 ✓
13 ^a	frische Yfir abzurufen & 3 mal Calfasab zu streichen: 1.05 ^m lg. 3.10 ^m fauf.		3.25 ✓		
	per Quadratmeter		" " "		2.66 ✓
	<u>Vorzimmer:</u>				
14	An Decke & Mauer die Wandung abkratzen & anfeilen zu neuem & ein abigen Spiel anzubringen "		" " "		17.50 ✓
15	für Fenster & Mauerwerk mit Lacksteinen zu neuem und auf beiden Seiten zu neuem.		" " "		2.40 ✓
	Decke & Mauer abkratzen, abzurufen, Linienfarbe zu streichen und die Mauer zu spitzem:				
	Mauer: 22.10 ^m lg. 3.30 ^m fauf.		72.93 ✓		
	Deckel: 7.45, 3.60 "		26.82 ✓		
	<u>Transport:</u>		99.75		506.46 27
					505 91



			Maass.	Preis.	Nr.	Nr.
		Transport	99.75			506.46
		<u>Gravon gest. ab:</u>				505.91
		4 mal 0.70 bot. 2.70 fauf =	6.16			
		1 Yfir 1.50 " 2.40 " "	3.60			
		1 D. 1.30 " 2.70 " "	3.51	13.27		
			86.48			
16		per Quadratmeter		ally. 30 "		25.94
		Via Saubere Yfiran, sowie ein übrige Folgermat abgeschliffen & 3 mal Oelfarbe zu streichen:				
		4 Saubere à 1.30 bot. 2.60 fauf	13.57			
		1 Yfir 2 x 1.50 " 2.60 "	7.80			
		Leibung 6.00 " 0.20 "	1.20			
		1 Yfir 2 x 1.35 " 3.10 "	8.37			
		Leibung 7.20 " 0.20 "	1.44			
		Kackel 22.10 " 0.20 "	4.42			
		Pfeil 2.50 " 1.30 "	3.25			
		D. 1.30 " 0.65 "	0.84			
		D. 2.00 " 2.15 "	4.30			
		D. 1.00 " 0.50 "	0.50			
		Rand 3.00 " 1.00 "	3.00			
		Lack 0.90 " 1.00 "	0.90			
			49.54			
17		per Quadratmeter		82 "		40.62
		4 Yfir abgeschliffen & 3 mal Oelfarbe zu streichen				
18		per Stück		2.80 "		11.20
		<u>Vorplatz:</u>				
19		Dach & Wände auszubestern				12.00
		Crust mit reitzgebühren				
		Dach & Wände abzulagern, abzumalzen, und Liniensche zu streichen:				
		8 mal 3.50 lg. 2.65 fauf	74.20			
		3.20 " 1.80 "	5.76			
		1.20 " 1.00 "	1.20			
		1.20 " 0.85 "	1.02			
		Dach 26.00 " ungl. 1.20 "	31.20			
			113.38			
20		per Quadratmeter		30 "		34.01
		Saubere, Yfiran, und ein Anschlag abgeschliffen, und 3 mal Oelfarbe zu streichen:				
		4 Saubere à 1.30 bot. 1.80 fauf	9.36			
		Pfeil 2 x 1.50 " 1.50 "	4.50			
		Koffer 2 x 1.30 " 2.00 "	5.20			
		2 x 0.50 " 0.60 "	0.60			
		<u>Transport:</u>	19.66			
						630.23
						629.68

			Maass.	Preis.	M.	S.
		Transport	19.66		630.	73
	1.60 lg	2.60 bot.	4.16		629	63
	1.70 "	2.60 "	4.42			
	2.3.50 "	2.65 "	62.24			
			90.51			
21		per Quadratmeter:	ist 52		74.	71
	Für das Messen und das Präparieren zusammen 7 Stück aus Kupfer von 5 cm starkem Eisenblech in 4 Stücken zu liefern und einzusetzen? à 1.18 bot. 2.20 faß 7 St.					
22		per Stück	32		224	214
	Dieselben mit je 10 Stiften, 3 Messern, 2 Messern, 81 Stiften, 10 Stiften mit Messern, 10 Stiften					
23		per Stück	14		98	
	Dieselben mit zusammen 56 Stiften zu versetzen?					
24		per Stück	55		47.	60
	Für das Setzen 6 Stück aus Kupfer von 1.15 bot. 2.40 faß von 5 cm starkem Eisenblech in 4 Stücken zu liefern und einzusetzen? 6 St.					
25		per Stück	33		198	
	Dieselben einzusetzen, wie die Kupfer im Partee					
26		per Stück	14		84	
	Die Kupfer mit zusammen 48 Stiften zu versetzen?					
27		per Stück	90		13.	20
	Über dem Setzen 8 Stück aus Kupfer von 0.85 bot. 1.12 faß von 5 cm starkem Eisenblech in einem Stück zu liefern und einzusetzen? 8 St.					
28		per Stück	16.50		132	
	Die Kupfer mit Stiften 3 Messern einzusetzen?					
		per Stück	6		48	
	Dieselben mit zusammen 32 Stiften zu versetzen?					
28		per Stück	80		25.	60
	Für das obere Stück die Stiften einfügen zu versetzen, wie die unteren Stiften dieselben einzusetzen?					
29					30	
30		per Stück			45	
	Für das Setzen 3 1/2 cm starkes Eisenblech in 2 Stücken zu liefern und mit starkem Eisenblech mit Stiften in Höhe einzusetzen? 1 St.					
	1.15 bot.	2.15 lg				
		per Stück				
	Transport: 1669.84					
	1679.29					

3/2 ?
ynolt



		Maass.	Preis.	fl.	kr.
			Transport		1669 84
31	<p>Am sämmtlichen Säulen eine Mauer zu erbauen, an mehreren Stellen dieselben ganz abzutragen, ein Pfeiler fortzusetzen, und eine Mauer wieder aufzustellen.</p>				1679 29
32	<p>Am sämmtlichen Säulen die Deckel zum Querschnitt abzutragen, mehrere Pfeiler zum Einsetzen, und zu verstücken, die Gewände, Böden und Quadrate ähnliche abzutragen, sämmtliche Fundamente und Gewände & Mauer mit Caltell zu verstücken.</p>				180 c.
33	<p>Am Gang, führung zum profiliten und gestiffen Tritt zu liefern und den 5.20 m lfg 5.20 per laufenden Meter</p>		5 c.		41,60
34	<p>Die alten Treppen abzubauen und die neuen Treppen zu errichten</p>				20 c.
35	<p>Die 3 Pfeiler des Saalbau über den abzubauen, & ein Pfeiler samt den fortzusetzen. Dieselben wieder neu aufzubauen, zu verstücken und die Böden des Saalbau aufzustellen</p>				120 c.
36	<p>Zwei Tafeln von Eichenholz ein Pfeiler abzubauen aufzustellen, und zu stellen, und ähnlich zu errichten. 3.20 lfg. 2.30 hat. 4.36</p>		5 c.		36,80
	<p>Am sämmtlichen Säulen die Gänge aufzustellen, dieselben in feineren Caltell zu verstücken & 3 mal Caltell zu verstücken</p>				
	<p>ein Pfeiler Säule: 12.40 lfg. 7.60 hat. 94.24</p>				
	<p>feinere 7.90 + 8.30 = 16.20 lfg. 7.60 hat. 123.12</p>				
	<p>„ Mittelgrosse 13.50 lfg. 7.15 hat. 96.52</p>				
	<p>Fundament & Pfeiler Laibung 10 x 6.70 lfg. 0.15 hat. 19.09</p>				
	<p>Gänge 29.60 lfg. 0.70 hat. 20.72</p>				
	<p>„ 13.50 lfg. 1.00 hat. 13.50</p>				
	<p>ein Pfeiler Säule: 4.50 lfg. 3.20 hat. 14.40</p>				
	<p>„ 1.55 lfg. 2.30 hat. 3.56</p>				
	<p>Laibung 5.30 lfg. 0.20 hat. 1.06</p>				
	<p>„ 1.45 lfg. 2.50 hat. 3.62</p>				
	<p>Gänge 16.00 lfg. 0.70 hat. 11.20</p>				
	<p>Säule auf dem Gange 8.30 lfg. 7.50 hat. 62.25</p>				
	<p>„ 13.50 lfg. 7.40 hat. 99.90</p>				
	<p>„ 10.10 lfg. 7.50 hat. 75.75</p>				
	<p>Transport:</p>				
		638.93		fl.	2158,24
					2167,69

34
S. 1. 1. 2 = 6. 24
35
S. 1. 1. 2 = 6. 24

		Maass.	Preis.	Ab.	S.
					Transport
	Von alten Plattenboden aufgebaueten und festgefahren, und die Kasse mit einem neuen, geschliffenen Sandsteingelassen, in sicheres Spiel gebracht	qm	25,45		
8	pro Quadratmeter		30 S.		201.91 ✓
	In der Kasse Decke & Wände abgekratzt, abgemessen und Linienprobe gestrichen	qm	92,62		
9	pro Quadratmeter		30 S.		203.60 ✓
	In der Kasse die folgenden alt: Feuerkammer Deckel, Wände etc. abgeschliffen und 3 mal Calcare gestrichen	qm	35,85		
10	pro Quadratmeter		80 S.		29.40 ✓
	In die Kasse ein neues Regal von 200 Fuß 1,50 hoch 0,25 tief mit 4 Böden gemacht	1			20. — ✓
	Sobald Regal 3 mal mit Calcare gestrichen	qm	5,88		
	pro Quadratmeter		80 S.		4.82 ✓
	<u>Abtritt</u>				
11	Von Mauerwerk an Decke und Wände Spielsteinen vermehrt und ausgebaust lt. Veranschlag	—	—		9. — ✓
	An Decke und Wände die alte Farbe ab- gekratzt, abgemessen und Linienprobe gestrichen	qm	38,85		
12	pro Quadratmeter		30 S.		11.65 ✓
13	Einem Oberrichtig Calcare gestrichen	1			2.50 ✓
13a	Ein, Fächer, Messer, Stein, Leinwand, Kasse, Kasten 3 mal Calcare gestrichen	Stück 7,68 3,25			
	pro Quadratmeter		80 S.		6.30 ✓
	<u>Vorzimmer</u>				
	An Decke und Wände ein Mauerwerk Spiel- steinen abgekratzt und vermehrt die übrigen				
14	Spiel ausgebaust lt. Veranschlag	—	—		12.50 ✓
	Ein Kasten 1 Stein stark gemacht und mit beiden Seiten mauerwerk	1			24. — ✓
15	Decke und Wände abgekratzt und Linienprobe gestrichen	qm	86,48		
16	pro Quadratmeter		30 S.		25.94 ✓
	Ein neues Fußboden von 4,50 hohem Verfall galisirt und galast	qm	28,74		
	pro Quadratmeter		5.40		155.19 ✓
	Decken galisirt und angestrichen	qm	21,20		
	pro qd. Meter		60 S.		12.72 ✓
					297.318 ✓
	Transport				

		Maass.	Preis.	M.	S.
	Transport			137.31	✓
	Von neuen Tischbeinen 2 mal geschnitten gm	28,74			
	pr. Quadratmetre		75 S "	21.55	✓
	Von Tauschen und Nieren, sowie der übrigen schwarz abgefärbten und 3 mal Calceola gestrichen gm	49,54			
	pr. Quadratmetre		82 S "	40.62	✓
17	4 Nieren abgefärbten und 3 mal Calceola gestrichen	4			
18	pr. Stück		4.80 "	11.20	✓
	<u>Vorplatz</u>				
	Dackel und Hände ausgebastet				
19	lt. Anweisung	—	—	12.—	✓
	Dackel und Hände abgebastet mit Linsprobe gestrichen gm	113,38			
20	pr. Quadratmetre		30 "	34.01	✓
	Tauschen, Nieren d. den Aufschlag abgefärbten und Calceola gestrichen gm	90,51			
21	pr. Quadratmetre		82 S "	74.21	✓
	Ob der Ofenrost im Feuer, wie man's feil mit Kupferblech und neuen Feilstein	—	—	4.20	✓
	Der Feilstein über dem Ofen daselbst in 2 Feile geschnitten, unter der Feil ein Stück Aufschlag gemessen	—	—	5.40	✓
	In dem Feilstein gemessen zu der Dackel man facht mit 2 Rängen für eine Hand angebracht	—	—	4.—	✓
	Zwei neue Blinderleisten mit d. 9 kleinen Fanten mit je 3 Stück eingegessene Wirtel dellau befestigt	2			
	pr. Stück		5.60 "	11.20	✓
	Ob die Feilung eine neue Leuchtfirn mit Kupfer	—	—	4.80	✓
	Ein neues feines für den Rest eingegesselt	—	—	1.—	✓
	Der Feilsteinfluss der Anatomie abge- nommen, angeordnet mit 3 neuen Wirtel				
	Speisenbau befestigt einen neuen Leuch auf der Abfluss	—	—	4.—	✓
	Ob die Feilung eine neue Fortschritts mit 2 eingegessenen Quadrate dellau angebracht	—	—	8.—	✓
	Ein neues starkes Fackel zum einbringen der Feilstein eingegesselt einen neuen feinsten mit 2 Handdellau mit Feilsteinfluss eingegesselt	—	—	2.30	✓
	Transport			1075.80 S	✓



		Maass.	Preis.	St.	S.
	Transport			1075.80	✓
	Das Obert und Kiefausfloß angehend pr. Stück	2	1.35 "	2.70	✓
22	In das Rouzeur war und das Präparat 7 Stück einer Lustrar von 5 Cm starkem Eisen selbst in 4 Flügeln gelieft und eingepackt pr. Stück	7	32. "	224. "	✓
23	Vierfacher mit je 10 Löffel und 8 Hüteln 2 Rouzeur und 2 Hüteln alle Stücke mit wass. Fröhen und an angepackt pr. Stück	7	14. "	98. "	✓
	Ein Fichten zusammen der Lustrar mit 56 Stück geliefert in wasserdichte Hülle eingepackt in der Packung eingelassen, Lustrar befestigt pr. Stück	56	45. "	2520	✓
	2 Stück Luftflügel mit je 2 Hüteln Oberflügel mit 4 Hüteln angepackt pr. Stück	2	3.60 "	7.20	✓
24	Ein Lustrar im Parterre angepackt, folgende: 38 Stück kleine Hüteln 14 " große Hüteln 4 " Glas, Zylinder 26 Hüteln In das Rouzeur der Hütte Professor Lucä eine Glas, Zylinder mit 6 Hüteln eingepackt Ein Flügel mit Hüteln und gelieft 7 Stück alte Lustrar von der Lustrar. In der Packung 6 Stück einer Lustrar von 5 Cm starkem Eisen selbst in 4 Flügeln gelieft und eingepackt pr. Stück	38 14 4	15.5 4.50 18. "	32.30 35. " 72. "	✓ ✓ ✓
25	Vierfacher angepackt wie die Lustrar im Parterre pr. Stück	6	33. "	198. "	✓
26	Ein Fichten zusammen der Lustrar mit 48 Stück geliefert in wasserdichte Hülle eingepackt in der Packung eingelassen Lustrar befestigt pr. Stück	48	45. "	2160	✓
27	Ein Lustrar mit 48 kleinen Hüteln angepackt pr. Stück	48	90. "	4320	✓
	Transport			1075.30	✓

		Maass.	Preis.	M.	S.
	Transport			1945.30	✓
28.	Waben dem für fünf 4 Stück ovale Leuchter von Eisenholz gelinfect und eingepulvt pr. Stück	4	16.50 "	66. —	✓
29.	zwei Stück alte Leuchter oxigirt und bebildet pr. Stück	2	3. — "	6. —	✓
30.	Ein neuer Leuchter oxigirt und eingepulvt pr. Stück	4	6. — "	24. —	✓
31.	Einfallbar mit 16 Stück Reflektoren oxigirt pr. Stück	16	80. — "	1280. —	✓
	Ein neuer alter Leuchter eines Reflektors eingepulvt und einfallbar pr. Stück	1	"	2. —	✓
	Waben der Kräfte 2 kleine Leuchter oxigirt pr. Stück	2	4.50 "	9. —	✓
	Einfallbar mit 2 Tischbänken 1 Messingknopf, Messingbar mit Messingstange oxigirt pr. Stück	2	3.20 "	6.40	✓
	Einfallbar mit 8 Reflektoren oxigirt pr. Stück	8	50. — "	400. —	✓
29.	Ein der oberen Kräfte ein Reflektor oxigirt und der größten Teil des selben neu bebildet Lt. Horanpflanz	—	—	30. —	✓
30.	Ein Hof eine 3 1/2 Cu Faden Kallotstange in 2 Hängen gelinfect und mit feiner Linde und Kleben in Stein oxigirt Lt. Horanpflanz	—	—	45. —	✓
	Einige Kallotstange auf der oberen Seite mit Schreibtafel bebildet gm 300				
	pr. Faden		8.50 "	2550. —	✓
	Ein Hof auf beiden Seiten zuerst oxigirt gelinfect und der Schreibtafel mit Calcium oxigirt Oxigirt und der Reflektor oxigirt gelinfect und der Reflektor oxigirt			5.50	✓
31.	pr. Faden Lt. Horanpflanz	—	—	90. —	✓
	Oxigirt und der Reflektor oxigirt gelinfect und der Reflektor oxigirt gelinfect und der Reflektor oxigirt				
32.	pr. Faden Lt. Horanpflanz	—	—	180. —	✓
	Oxigirt und der Reflektor oxigirt gelinfect und der Reflektor oxigirt gelinfect und der Reflektor oxigirt				
23.	pr. Hof. Waben Transport	5.45	2. — "	43.60	✓
				2495.10	✓



		Maass.	Preis.	Ab.	Si.
	Transport			2495.10	✓
34	Ein altes Kistchen maggenweisse und die weisse verputzt lt. Nothverpflegung	—	—	20.—	✓
35	Ein drei Personen Stuhl über dem Tisch ab- gabereifen, den Tisch fortgeschafft, ein Personen weisse verputzt, gepolstert und die Stühle Stuhlküffe ausgekallt			120.—	✓
36	Zwei Stühle aus Lärchenholz ein Stück Platten beide ausgekallt, eingezackelt und Spindelweise repariert	qm	7.36		
	Ein Stuhl aus Lärchenholz ein Stück Platten einmal neu lackirt, 1.50 ^m hoch mit Stuhl- rollen, eingezackelt		5.—	36.80	✓
	Ein Stuhl aus Lärchenholz einmal neu lackirt mit einem Schlüsselgehänge versehen	1	—	5.—	✓
	Zwei Stühle aus Lärchenholz, gepolstert eingezackelt und eingepolstert	2	—	1.80	✓
	Ein Stuhl aus Lärchenholz, gepolstert eingezackelt und eingepolstert	2	3.80	7.60	✓
	Ein Stuhl aus Lärchenholz, gepolstert eingezackelt und eingepolstert	2	3.50	7.—	✓
	Ein Stuhl aus Lärchenholz, gepolstert eingezackelt und eingepolstert	1	—	2.50	✓
	Ein Stuhl aus Lärchenholz, gepolstert eingezackelt und eingepolstert	4	—	8.—	✓
	Ein Stuhl aus Lärchenholz, gepolstert eingezackelt und eingepolstert	—	—	4.20	✓
	Ein Tisch aus Lärchenholz, gepolstert und Spindelweise repariert	—	—	6.—	✓
	Ein Tisch aus Lärchenholz, gepolstert und Spindelweise repariert	—	—	3.50	✓
	Ein Stuhl aus Lärchenholz, gepolstert eingezackelt und eingepolstert	—	—	1.30	✓
	Ein Stuhl aus Lärchenholz, gepolstert eingezackelt und eingepolstert	—	—	2.10	✓
	Ein Stuhl aus Lärchenholz, gepolstert eingezackelt und eingepolstert	—	—	16.50	✓
	Transport			2761.408	✓

		Maass.	Preis.	N.	S.
	Transport			2761.40	✓
37	Die sämmtlichen Facorien Gewirft rüfgeschult Einfach in feinem Cut geschult und zum Calfarbe gasteifen H. Mosaufflag qm	722,17			
	pr. Gindearbeiten		908 "	703.95	✓
38	Diese Stück Giebeln faustes Calfarbe gasteifen	8			
	pr. Stück		1.40 "	11.20	✓
39	Zwei Faustes über der Künze Calfarbe gasteifen	2			
	pr. Stück		h. "	h.	✓
40	Einzel Giebel der oeffl. Säule Kalkprobe gasteifen	36,00			
	pr. Gindearbeiten		308 "	10.80	✓
41	Die sämmtlichen Facorien die alten Spießfaust Requiriten abgemesselt, und neue weite Zinkblech gelineiert und angemesselt H. Mt.	92,10	3.- "	276.30	✓
	Insgl. neue weite Fällreifen " "	12,50	3.- "	37.50	✓
	Feine Kündelreifen gelineiert und angemesselt H.	154.	45d "	69.30	✓
	Die drei Giebel der alten verarbeiteten Weisb. blech abgemesselt, die neuen Weisb. abgemesselt und die neuen zum gasteifen weisb. verarbeitet qm	10,50	4 2.- "	21.-	✓
	Die neuen Giebel mit Zink Nr 12 gelineiert qm	19,20			
	pr. Gindearbeiten		6.50 "	124.80	✗
42	Die Giebel mit Giebeln mit 9,15 ^m breiten Latt blech gelineiert gese. H. Mt.	12,80			
	pr. H. Mt.		1.50 "	19.20	✗
	Die Giebel mit Holzblech gelineiert gese. H.	21	42d "	8.82	✗
	Zwei Stück verarbeiteten mit Holzblech belegten H.	10	42d "	4.20	✗
	Die Giebel mit der Künze 3 mal Calfarbe gasteifen gese. qm	61,67			
	incl. Gewirft pr. Gindearbeiten		908 "	55.50	
43	Die im Anatomie Gebäude an dem Vor über der Künze, die unteren Giebel an der Künze, und an dem Vor über dem Hof, die alten Giebel abgemesselt, mit neuen Giebeln gelineiert, die Künze gelineiert und neue Maximalhöhe der alten beurteilt davon gese. qm	177,60			
	incl. viel Zink pr. Gindearbeiten		3.- "	532.80	✓
	Transport			4638.77d	✓



		Maass.	Preis.	Ab.	S.
	Transport				Ag 4638.77 ✓
48	Von übrigen Hölzern des Saftes Hühnerrippe eingedreht und gründlich eingedreht per Quadratmeter abstr.	247,10	2.20 "	543.62 ✓	
49	Oben des Kiefernriegels 10 Stück Versprockel mit Zink, Unterlage gelieft und eingedreht	10	1.10 "	11. ✓	
	per Stück				

1879
Oktob-30

Taglohn, Arbeiten.

	Oben des Saftes an grossen Hölzern eingedreht	30	43.50 "	12.90 ✓
	Holzlöcher Hölzer	10	30 "	3. ✓
	Material: Kiefern Splint	2	1.20 "	2.40 ✓
	H. Holz	10	6. ✓	60 ✓
	Oben des Saftes an alten Hölzern eingedreht und festgeschlagen rings um die Saftlöcher gelegt und eingedreht und die Hölzer mit dem H. B. gelieft, ein Stück Holzschrauben mit entsprechenden alten Hölzern gemacht und mit Hölzern abgedreht	244	43.50 "	104.92 ✓
	Holzlöcher Hölzer	132	30. ✓	39.60 ✓
	Material: Kiefern Splint	60	1.20 "	72. ✓
	Splint und Splint festgeschlagen	12	3.50 "	42. ✓
	groß. Splint	11	2.50 "	27.50 ✓
Novbr. 4-27	Von Holz planirt, mit Splint rings um die Splintlöcher, mit Holz gedreht, und gemacht	39	43 "	16.77 ✓
	Holzlöcher Hölzer	51	30 "	15.30 ✓
	Material: Ober. Mainwand	3	4.50 "	13.50 ✓

Ag 5543.88 ✓

Richard
Fischer

