

Rechnung

für Löbl. Administration der Joh. Senckenberg'schen Stiftung

von **J. M. Günther**, Maurermeister.

Oederweg No. 126.

		Maass.	Preis.	M.	S.
	Im Steinbau vom Spitzbogen im Vestibül der Saal N ^o 44 im 1. Stockwerk an der Mauer gegen die östl. Stiege zur Klosterkammer eingewölbt				
Pos	Saal N ^o 44				
1	Vier freistehende Stützpaare in der Höhe des Saals mit Kämpfeln gestützt und mit Kämpfeln geschmückt für 4 St. Mauer lt. Veranschlagung für 4 St. Mauer	47,60	1,20 Sp	57,12	✓
2	Vier Saale getüncht und mit Leinwand weiß gestrichen qm	29,75	Sp 2,50	74,37	✓
3	Vier massive Pfeiler Saale in der Höhe des Saals		1,20	12,00	✓
4	Vier massive Pfeiler Saale in der Höhe des Saals		1,20	12,00	✓
5	Vier Pfeiler, Kämpel und Füllungen mit ge- schmückten Säulen nach Plan Pfeiler 4 mal 0,78 m hoch 3,20 Stk 9,98 Kämpel 2 x 0,70 2,58 Füllungen 2 x 1,42 2,25 19,98 qm	9,98 2,58 2,25			
6	Vier schmückende Pfeiler, Kämpel und Füllungen mit Colosse weiß gestrichen qm	19,98	1,20 Sp	23,97	✓
7	Vier eingebaute Pfeiler an den Säulen und an der Saale, sowie die vierfüßigen mit Leinwand weiß gestrichen qm	23,50	308	7,05	✓
8	Vier verschiedene Bruchstücke unregelmäßig und auf der anderen Seite der Hofmauer dieselbe große Öffnung hergestellt. Transport			306,89	✓

		Maass.	Preis.	R.	S.	
	Transport					306.89 ✓
Pos	früher das Gehölk und gemesselt dazü:					
	4 Messal a 1,25 $\frac{15}{118}$	5,00	1,50			7.50 ✓
	Zwei Infassigen d. gel. Klammern	8	352			2.80 ✓
	Obgenussticht Zimmern Ofallenstünden	40	462			18.40 ✓
9	Zwei die beiden Caffnungen zwei Stück mit Laktidung geliefert und eingepakt pr. Stück	2				16.00 ✓
10	Ob. das man eingepakt die beiden das Gehölk beigekocht und gemesselt, ferner die beide beigekocht und den Rest fortgeschafft Mäurer, Ofallenstünden Küchen Kasse	35 2	432 70			15.05 ✓ 1.40 ✓
11	Zwei Einsteck von Kupfer gelb mit Kupfer geliefert, eingepakt mit a 2 Tischbühnen 2 Rollen mit Ofen und ferner mit 5,50 m Seil zum Aufhängen eingepakt, ein Rest dieser die Rollen mit Ofen und ferner pr. Stück	2				40.00 ✓
12	Zwei beiden Einsteck mit 2 Mörseln, ferner eingepakt pr. Stück	2				22.40 ✓
13	Zwei beiden Einsteck mit dem Stück und Laktidung 3 mal mit Ofen, weiß gestrichen ges. pr. Stück	8,85				
	U. Voranplatz pr. Ofen		1,20			10.02 ✓
14	Zwei das das ein Obelisch geliefert und eingepakt und beigekocht	1				12.00 ✓
15	das Obelisch eingepakt					2.50 ✓
16	Ob. das die Ofenstücken die 3 Tischbühnen ferner gebrauch die Ofen eingepakt und eingepakt, die Tischbühnen mit dem Ofen in den Ofenstücken, ein Rest eingepakt Ofallenstünden Küchenstünden Material: Lackstain Küchenstüb	10 10 25 5	432 302 4.00 1.20			4.30 ✓ 3.00 ✓ 1.00 ✓ 6.00 ✓
17	Zwei die Einsteck 4 Stück Mörseln ferner eingepakt und eingepakt pr. Stück	4				2.80 ✓
18	Zwei das die beiden Ofenstücken: Zwei Ofenstücken eingepakt mit Kupfer Transport					481.06 ✓



		Maass.	Preis.	M.	S.
	Transport			481.06	✓
	fol. gestrichelt und mit Auflofer geschickt zu. lfr. Meter	32,20			
	pr. lfr. Meter		1.20 "	45.84	✓
19	Vier Tuche gestrichelt und mit Liniensfarbe weiß gestrichen	qm 11,21			
98.36	pr. Quadratmeter		2.50 "	47.02	✓
20	Vier Liniensfarbe an den Wänden angebracht			5.50	✓
				<i>Sa. M.</i> 579.428	✓

mit Richard
Großkopf

I Stock

- 1., Aufstellung der Wohnung des Gerichtspräsidenten.
5 Zimmer (Küche, Speisekammer und
3 Kammern), 1 Ofen, 1 Kamin
und 3 Fenster.
- 2., Aufstellung von 13 Zimmerzimmern im I Stock
im östlichen Flügel.
13 Zimmer (die betreffenden Nebenräume
zwei Kammern, 1 Ofen)
- 3., ein südliches Flügel, Aufstellung der jetzigen
Küche, 1 Ofen zu setzen und
Kücheltisch nachher zu stellen.
1 Ofen.

II Stock

- 1., Aufstellung von 16 Zimmerzimmern
16 Zimmer mit südlichen
Nebenräumen, 1 Ofen, Aufstellung
der Abtritte im östl. Flügel, Aufstellung
einer Feuertreppe, 1 Ofen, 1 Kamin
und 1 Fenster in den Zimmern
13 + 14.
Vorplatzabfluss des Südlichen in den
Departement.

7293.
14586

7148.-
727100.-

Der Maschinenbau gegenüber dem fünf
Klassenanstellung besteht nunmehr aus
folgenderen nun zur Festigung der Arbeiten.

1) Maschinen des freien Schiffsbauers:
Kocher & Kuchengerät etc. Mf 245. —

2) Zimmerarbeiten 1.ter Stock:
zwei Zimmer mofe. circa 650. —
Wände circa Mf 350
Ofen . 100.
Hörner . 80. etc.)

3) Wand im Küchsaal. 349. 38.

4) Zimmerarbeiten 2.ter Stock: circa 508. —
Wände circa Mf 300.
Ofen . 100.
Hörner . 80.
Kochstellen 28. etc.)

5. Küche im 2.ter Stock 178. 23.

Mf. 1880. 61 Mf

7293
1980
5413

[Faint, illegible handwriting on aged paper]

Kostenüberschlag
für

Wohllöb. Verwaltung des Bürger Hospital,
über

eine Veränderung der Telegraphen-Einrichtung
im Bürger Hospital

Die Veränderung soll in folgender Weise
vorgenommen werden:

Es kommen in die Fälle

Nr 1, 2, 3, 4 im 1. Stock	} je 2 Kopfen mit je einem Pfeil, beidseitig & Vorrichtung für beidseitige Leitung
" 5, 6, 7, 8 " I Stock	
" 9, 10, 11, 12 " II "	

sowie in die Pfanzimmer:		} je einer Kopfe mit je einem Pfeilbeidseitig & Vorrichtung für beidseitige Leitung
Nr 16, 17 im 1. Stock		
" 24, 25, 26 " I Stock		
" 33, 34 & 35 " II "		

Für jede Stange ist eine 6 Mtr. lange fidele Leitung,
Kabel mit Drähten in Linsenform vorgegeben,
je 3 Signal-Apparate mit je 3 Zeichen
werden zurückerhalten & dafür sollen mit
je 10 Zeichen angekauft.

Dafür sind nöthig:

3 Signal-Apparate mit je 10 Zeichen
gekauft, M 180. -

M 420. -

32 Rosetten mit Pfeilbeidseitig &

Vorrichtung für beidseitige Leitung M 48.50 " 188. -

3 Stück fidele 6 Mtr. lange Leitungskabel
mit Drähten in Linsenform M 1825 " 42.75

Francant

M 606.75



Transport M 606.75
ca 1200 Mts. Leitungsdrath mind. Aufz. 300. -
a 25 H M 906.75

retour:

3 Signale Apparate samt je 3 Zylinder
a M 40. M 120. -
M 786.75

Leitungsdrath mind. auf Aufw. nach
Frankfurt.

Frankfurt den 20 November 1878

Lauder & Hoff

Handwritten text, possibly a list or account, with some numbers and faint words.

Handwritten text, possibly a list or account, with some numbers and faint words.

Handwritten text, possibly a list or account, with some numbers and faint words.

Handwritten text, possibly a list or account, with some numbers and faint words.

Handwritten text, possibly a list or account, with some numbers and faint words.

Handwritten text, possibly a list or account, with some numbers and faint words.

Handwritten text, possibly a list or account, with some numbers and faint words.

Handwritten text, possibly a list or account, with some numbers and faint words.

Handwritten text, possibly a list or account, with some numbers and faint words.

Handwritten text, possibly a list or account, with some numbers and faint words.

Handwritten text, possibly a list or account, with some numbers and faint words.

Handwritten text, possibly a list or account, with some numbers and faint words.

9

Lieble Verwaltung des Kaiserhofspitals.

1 Pfund für Pfan von Kranken
für den auf dem Lager stehen.
zu 21 Kilo. Mk 8-40 d.
per Kilo zu 40 d.

Auftrag

W. Oberig

Die Besetzung der ...

Hoff für den ...
...
...
...
...

...
...
...

$$\begin{array}{r} 4384 \\ \hline 242 \\ 16920 \\ \hline 27072 \\ \hline 287640 \\ \hline 1 \end{array}$$

Voranschlag über Jungschleier

Jungschleier von Späfer & Biederberg
der pro Stunde 900 Mk. Ueberfahrt mit
abermitteln & Mischschiffahrt
Mk. 110

für Aufsichtung resp. Aufsichtung
Leitung & Kasse & Abrechnung Mk. 25
Mk. 135

Auftraggeber

H. Ober

Hofmeister

Vorauflage eines
an
Luzarkhan.

Voranschlag für die Abfertigung des
Königsgraves.

Gruf am Kreuzgraben (Kübel)
Lager zu pflegen, mit Leinwand
zugreifen, abzuwickeln mit ^{Leinwand}
mit dem alten Grab zu
verbinden zusammen 114,60 Tl.
à An. 6. 80.

499.68.

F. G. Löwe
Kaufmann.

Frankfurt am 31. 79.

[Faint, illegible handwriting, likely bleed-through from the reverse side of the page]

Wissenschaften nach J. J. Schlegel!

die Caspische, für den Handel
 ist das die Goldgrube von
 auf 126 M².

Mit der mündlichen Gabe

Herrn Quersich

Frankfurt den 11. November 1878.

Auf vorerwähnte Aufforderung sind
 ich auf das Folgende

ein Roth auf Wappst	38
ein Lapp	15
ein Wappst	6 1/2 8 50

ein Roth auf Wappst B	44
ein Lapp	16.50
ein Wappst	70 9.50

ein Roth auf Wappst C	50.
ein Lapp	78. 17.50
ein Wappst	10.50

Für die k. k. Ministerial-Commission Dr. Naturhistor. Prof. Kistner

Janiburgzeitung von Professor Dr. Kistner für die
 Pfänderzeitung des Landesjugendrats

Einige	Verkaufszettel mit Doppelzettel	41	8
"	" " " " " " " "	27	—
"	" " " " " " " "	20	—
"	" " " " " " " "	18	—
"	" " " " " " " "	14	—
"	" " " " " " " "	13	70
"	" " " " " " " "	3	70
"	" " " " " " " "	2	50
"	" " " " " " " "	1	20
"	" " " " " " " "	—	30
"	" " " " " " " "	—	20

Bestellung folgt

Jakob Georg Leonhard

Verlagsbuchhandlung

Wiesbaden, den 6. Mai 1878



L. KALKBRENNER
WIESBADEN

Fabrik von Kochherden (Specialität) & Kücheneinrichtungen.

Sehr geehrter Herr Reichard.
Frankfurt a. M.

Die Platte für Abminderung des großen
Kaisersandes nämlich Einsetzung eines neuen
Kaisersandes mit feinerem Sande sowie
eines neuen Sandes zur Höhe der Platte
in der Länge des Sandes ca. 300 -
Centimeter.

Die Platte, die die ganze Platte zusammen
besteht ist leicht in der Arbeit zu arbeiten und
Abminderung des Sandes. Der Preis ist der
Abminderung entsprechend. Ich bitte Sie
die Platte zu prüfen und zu bestätigen. Ich bitte
Sie zu wissen, dass ich die Platte für Sie
alle Abminderungen der Platte
auf meine Seite zu lassen und jeder
Zeit zu prüfen können Sie sich
sicher sein, dass ich die Platte
für Sie zu prüfen und zu bestätigen
in allen Fällen zu prüfen und zu bestätigen
müssen zu wissen

L. Kalkbrenner
L. KALKBRENNER, HERDFABRIK
L. Kalkbrenner



L. KALKREUTH
WIEBADER
Bibliothek des Kaiserlichen
Museum für Naturgeschichte

Kostenberechnung
über

eine Telegraphen-Einrichtung im Bürgerhospital
in Verbindung mit der bereits vorhandenen
Leitung.

Die Anlage soll in der Weise angeordnet werden,
dass auf dem } auf dem betref. Wegläufer war,
12 Drahtseile & } mittelst der vorfindenen Glöcher-
& Sphäromer } Apparate zugeführt werden können.
In den Drahtseilen & in den Sphäromeren können
Druckknöpfe zur Verwendung, welche mit der
Vorrichtung für transportable Leitungssysteme
versehen sind, durch welche Lederschnur die Drahtseile
von dem Bett mit Signalen geben können.

Dazu werden gebraucht:

16 Kopfen im Holz mit Eisenbüchsen & Vorrichtung für transportable Leitungssysteme	a M ^g 8.50	M ^g 72.00
ca 360 Mts. Leitungsdraht a 50ff		108.00
		<hr/> M ^g 180.00

Für die Leitung auf dem Bett in einem Drahtseil
sind nöthig:

18 Mts. feid. Leitungsbüchel & Drücker in Eisenform, 25.00

Für die Leitung auf dem Bett in einem Sphäromer
sind nöthig: 8 Mts. feid. Leitungsbüchel & Eisenbüchsen, 15.00

Frankfurt am den 8 März 1880.

Karler & Hoff



Frankfurt ^{am} Main d. Mainz 1880

Herrn Albert Metzler

Hier

In Folge Ihrer gütigen Anfrage
überweisen wir Ihnen nachstehend
die gewünschte Bescheinigung über eine
vollständige Besichtigung der telegraphischen Leitung
im Bürgerhospital.

In der Besichtigung, resp. unserer Aufstellung
Ihre gewünschte Zustimmung findet, bitten wir
Sie um gütige Besichtigung Ihrer
Anfrage zu versetzen mit besonderer
Befürsichtigung

Ergebenst

Leander v. Hoff

ja

[Faint, illegible handwritten text in cursive script, likely bleed-through from the reverse side of the page.]

Berechnung

für Lidl: Verwaltung der V. Senckenbergers Stiftung
von Jos. Scherrath. Mainzwinter

Ladung: fünf Ringe in dem festen Holz: Mauborn				
Die Ringe und Röhren dazugehörig abzumessern und im Holzgut auszubessern	Fläche	40,84 a	0,12	5 50
Die Ringe und Röhren bis auf 2/3 auf abwärts laufend zu streifen und mit Eisenblech abzugewandeln	Fläche	28,41	0,15	4 06
Die Röhren bis auf 2/3 aufwärts aufwärts laufend zu streifen	Fläche	24,87	0,85	21 10
Das Holzwerk samt Aufsatz zu streifen	Fläche	7,66	0,40	0 06
	M. K.			30 75



Febr. 1848.

Berechnung
für Lochl. Haushaltung der
Loosenerberger Stiftung

Um meine Brantkammer die Leinwand abzuwaschen und im Waschhaus mit zubereiten	12 Mk.	2 46, 78	0,12	29 61.
Die Leinwand Leinwand zu waschen	12 Mk.	199, 28	0,14	18 28
Die Leinwand zu waschen, waschen und mit doppelter Pflanzlauge zu waschen	12 Mk.	148, 79	1,00	148 79.
Die Wäsche, Waschen Leinwand, Wäsche, Waschen Leinwand, Waschen Leinwand	12 Mk.	57, 55	0,40	20 62.
1 1/2 Pf.	10	10	0,90	21 70
1 1/2 Pf.	10	10	0,40	10
Um meine Brantkammer die Leinwand abzuwaschen	12 Mk.	116, 10	0,12	4 07.
Die Leinwand Leinwand zu waschen	12 Mk.	110.	0,14	50.
Die Leinwand waschen in Cal.	12 Mk.	122, 10	1,00	122
Waschen waschen und Waschen waschen zu waschen	12 Mk.	12, 10	0,40	4 84
1 Pf.	10	10		10
Die Leinwand zu waschen zu waschen	12 Mk.			10
				<u>207 84.</u>

Von Schmitt

Die Leinwand auf den gang waschen auf 2,05 fass in Cal. zu waschen und abwaschen Leinwand bezahlt Differenz				80 44
				<u>170 90.</u>

Am Wohlwollenden
Administration des Bürger Hospital

Margisen krankenhaus

Mit Heilwünsche
Sind die allen Maffel

1 Margisen krankenhaus
nach Eingabe bestanden
ist 1. Buch, 1. 10. Buch, 1. 10.
Buch, 1. 10. Buch, 1. 10. Buch,
Tagesanweisung, Aufschreibung,
Anweisung

1788

Offenes Buch

5

Mark. 25 81

Frankfurt 30 Mai 1879.

Adam Capitain
Vaperecer

Für das Pfleg-Amt des Bürger Hospital

Mark 9/ Mark 9/

Zusatzflug über
mein Roben in
meiner Euer

44 Meiberein Rolle von Lagold Casinettt may Klüpfen 11 ungenüferten in unferten auf per Stück	2 80
6 M. 25 Maß per Meter 80	50
für Racht Ding & Pfüren	70

per Stück	8 50	
maß für 44 Stück		3 1/4

von grobem Casinettt Klüpfen 11 ungenüferten, unferten 3 M. 25 Maß per Meter 2 M.	2 10
für Racht Ding in Pfüren	6 50
	70

per Stück	9 30	
maß für 44 Stück		409 20

Du hast den Inhalt und billigen den von aufschlag 44 Stück 13 M.		13 1/2
------------------------------------------------------------------------	--	--------

Datum ~~1881~~
Frankfurt 9. März 1881

Adam Papitain

Speziell

[Signature]

Berechnung

in den

Fenster in 4 Flügeln mit
5 cm starken eisernen Holz mit
in Vertikalung nach 28 cm breiten
eisernen Querstreben
155 cm x 105 cm hoch

Stück 2 à 21.00 = 42.00

Tess von Holz
500 x 485

24.25 x 5.30 = 128.52

Kammer 20 cm hoch mit
6 cm hoch vertikalen Pfeiler

15.00 x 1.20 = 18.00

Summe 188.52

Frankfurt am den 9. März 1880

von Otto Lücke Ingenieurmeister

J. Hermann Grünwald
Frankfurt a. M.

Kosten-Verrechnung.

Das Grabdenkmal der sel. verstorbenen
Herrn Friedrich Adolph Kröger
Herrn Ant. Franz Christ. Kröger,
zu reinigen, abzuflanschen, die Inschriften
dunkel anzumalen, das Denkmal
ganz zu versetzen M. 20.—

Diebst. am Denkmal der sel. verstorb.
Kath. Elisabetha Klingling 35.—

Das Denkmal der sel. verstorbenen
Herrn Dr. med. Wackendorf
Frau Susanna Elis. Wackendorf
nach der Stein-Einfriedigung
zu reinigen, abzuflanschen, Inschriften
zu versetzen 30.—

Ein neue Inschrift auf das Wackendorff'sche
Denkmal anzusetzen & zu versetzen . . . 15.—

Das vor. Denkmal nach Einfriedigung
(der sel. verstorb. Herrn Joh. Nic. Graefendeich)
zu reinigen abzuflanschen, von der Mar-
-tens-Gedenktafel sämtliche Inschrift nach
zu versetzen 65.—

Transport M. 165.—



165
Das Buch

172
Das Buch

178
Das Buch

180
Das Buch

182
Das Buch

184
Das Buch

186
Das Buch

188
Das Buch

190
Das Buch

Föhr - Med. - H. - 1847

Das Buch enthält die Beschreibung
der Krankheiten der Luftwege
des Halses und des Kehlkopfes
in der Naturgeschichte
und in der Medicin
von J. Hermann Erlingwald

10

Das Buch enthält die Beschreibung
der Krankheiten der Luftwege
des Halses und des Kehlkopfes
in der Naturgeschichte
und in der Medicin
von J. Hermann Erlingwald

10

Das Buch enthält die Beschreibung
der Krankheiten der Luftwege
des Halses und des Kehlkopfes
in der Naturgeschichte
und in der Medicin
von J. Hermann Erlingwald

10

Das Buch enthält die Beschreibung
der Krankheiten der Luftwege
des Halses und des Kehlkopfes
in der Naturgeschichte
und in der Medicin
von J. Hermann Erlingwald

10

Das Buch enthält die Beschreibung
der Krankheiten der Luftwege
des Halses und des Kehlkopfes
in der Naturgeschichte
und in der Medicin
von J. Hermann Erlingwald

10



Transport ————— M. 165. —

Das Denkmal (der pl. Herr Dr. med.
Christ. Ernst Neef abgeplattet
Inschrift eingezimmert und dunkel
eingemauert " - 32. —

Die beiden Kreuzdenkmäler der pl.
Herrn Johann und Jacob Neef
zu reinigen, abgeplattet und die
Inschriften dunkel einzumauern zu. " - 24. —

Abz. an der Familien-Gedenktafel
der Familie Neef " - 10. —

Abz. an der Marmor-Gedenktafel
der fr. Marie Marg. Neef " - 8. 50

Die Marmor-Gedenktafel der pl. Frau
Roth geb. Eberlein, zu reinigen,
abgeplattet, die Inschrift einzumauern - 12. —

Für eine neue Gedenktafel (Rolle) 0,67 x
0,43 + 0,69 von weißem Marmor
mit der Aufschrift einzumauern & einzumauern " 75. —

Für die pl. verstorb. Fr. Gausch, ein
abgeplattetes Testament (Tafelstein)
muss eine weiße Marmor-Gedenktafel
mit der Aufschrift einzumauern & vergoldet " 48 —

Frankfurt
m.
J. 13. Apr. 82.

M. 374.50.

Rechnung

für die Verwaltung des Bürgerhospitals, Senckenberg'sche Stiftung, hier
 von **J. C. Fellner**, Ingenieur.

1881					
Jan. 28.		1 Meidinger Vogelofen mit Zimmereinfuhr in Schiffsfabrik	Mk	225	-
		1 Koffer	"	1	60
		1 Koffer	"	3	-
		1 Koffer & Koffer	"	2	-
		Emballage	"	6	-
			Mk	237	60

Frankfurt a. M.

RECHENBÜCHER

J. C. Neuberger, Verleger

Frankfurt a. M., den 19 Mai 1879

Berechnung für Kessellöhl: *Yllayant des Burger. Hospital's*

von **Conrad Ranke Söhne** Dahier

Maschinen-Fabrik, Allerheiligengasse 40

über:

1 Schwadernfang über den Juch
in den Rufe nach befolgendes Zei-
nung mit 280^u von der Refektierung
nach dem Deforrenzien, von dem
Kessellöhl, mit Jüngnissen & Weibel-
nissen Refektierung und Anlage zum Auf-
zustellen in der Befestigung an Platz
ohne Kupfer, wiegend circa 418.42

$\frac{100}{75.4} \cdot 418.42 = 554.82$

Frankfurt den 19. Mai 1879

Joseph Ranke
Conrad Ranke Söhne

Sachbes im Verhältnis des Betrages bei Bestätigung
im Verhältnis „Befestigung von Festigkeit in der Fabrik,
den Rest nach Rechnungsstellung von dem Bestimmung



Frankfurt a. M.

Rechnung
von Conrad Ranke Söhne

Maschinen-Fabrik, Altensteingasse 40

Frankfurt d. 26 April 1878.

Berechnung.

□ Meter. □ Meter. à Mark. Mark. Pf.

Küche

Für d. Senckenbergische
Königliche Hospital

von
J. J. Leschhorn

Für das Kuchengeschäft & Platten
abzumessen & anzubestellen

7.70 + 7.60. 8 + 4.30. 39.40 + 3.68 227.91

1 Zuspölichung à 7.50 + 0.48 7.20

3 " " à 7.50 + 0.27 8.22

Finanz Ab 253.43

5 Zuspölichung à 1.40 + 3.05 21.35

1 Öffnung 3.25 + 1.46 4.74

1 " 2.60 + 3.25 8.65

2 Platten à 2.05 + 1.16 4.75 39.45 213.94 + 17 36 27

Dach & Platten in Oelfarb
aufzusetzen

213.94. 85 181. 85

Für das Kuchengeschäft & Platten
abzumessen & anzubestellen

3.40 + 4.75. 1.75 + 0.36. 12.90 + 3.68 64.25

1 Zuspölichung 7.50 + 0.26 1.95

Finanz Ab 66.20

2 Platten à 1.28 + 2.20 6.07

1 Zuspölichung 1.40 + 2.40 3.26

1 " 2.65 + 1.48 3.92

Zuspölichung 3.25 + 1.28 = 4.48 17.83 48.37 17. 8 22

Transport 226.44

	<input type="checkbox"/> Meter.	<input type="checkbox"/> Meter.	à Mark.	Mark.	Pf.
Transport				226	44
Sack und Rinde in Gelfach zu Parisen			48. 57. 85	41	11
				<hr/>	
				267	55
Verk in Heimfabe anstatt One ab 145 ffereung					74 89
					13 18
					193

J. T. LESCHHORN.

BERECHNUNG

Für die Verwaltung d. d. Senckenberg'schen Stiftes

FRANKFURT A. M., den 10. Febr. 1877.

	□ Meter.	□ Meter.	à Mark.	Mark.	Pf.
<i>In einem Saale, sechs mal sechs abgemessen, und auch gemessen d. 62 + 11,56</i>					
<i>Wände 40,34 + 4,05</i>	99,54				
<i>d. 4,84 + 9,48</i>	183,37				
<i>d. 0,56 + 0,34</i>	6,24				
<i>Finanzen Ab</i>	1,14				
	270,39				
<i>3 Fenster à 3,00 + 1,42</i>	13,12				
<i>2 d. à 1,14 + 1,05</i>	2,39				
<i>1 d. für 1,66 + 2,56</i>	4,24				
<i>1 d. 2,05 + 1,05</i>	2,05	21,80	248,59	17	42 26
<i>Der Saal in Linsdorf zu spritzen d. 62 + 11,56</i>	99,54		17		16 93
<i>Wände zu mal, und in Oelfarb zu spritzen, mit doppelter Messinglinie oben & unten, zu fassen</i>	149,27	1,25		186	58
<i>Malwerk mal mit Oelfarb anzupreisen</i>					
<i>1 d. für 3 x 1,90</i>	5,70				
<i>Transport</i>	5,70		17		245 77



	□ Meter.	□ Meter.	à Mark.	Mark.	Pf.
Transport	5,70				245,77
1 Pfund 1,10 + 2,42	3,66				
3 Krüpfungen a 1,42 + 0,85	3,62				
3 Saugnisentkpfen d. 1,50 + 0,90	4,05				
Carbol 29,10 + 0,28	10,95				
Schwefelbildung d. 62 + 0,70 + 2.	12,06				
2,70 + 0,70 + 2.	3,78				
Capital 0,66 + 1,10 + 2.	1,45				
2,42 + 0,28 + 2.	1,35				
2,47 + 1,14 + 2.	5,63	57,25	45		23,06
3 Sauger	3,78		1,-		3,-
2 " "	2,52		20,-		60

Abort.

Sack mit Munde abzumessen und anzubissen	3,79 + 1,79	3,79			
Munde d. 80 + 4,05	35,64				
Spekulation d. 25 + 0,33	2,06				
2 Sauger a 0,70 + 0,28	0,98				
<u>Summe Ab</u>	<u>41,88</u>				
1 Pfund 1, + 2,05	3,05				
1 Sauger 1,42 + 2,12	3,57				
Pf 1,47 + 0,33	0,48	6,10	35,78	17	608
Sack in Leinwand gestrichen		3,79		17	64
Munde zu sehen und mit Oelfarbe gestrichen mit Pfefferminne		31,99	1,25		39,98
Transport				17	319,13



	□ Meter.	□ Meter.	à Mark.	Mark.	Pf.
<i>Transport</i>					
				<i>319, 18.</i>	
<i>Flugzeuger 1 mal mit Oelfarb</i>					
<i>unzusperrigen</i>					
<i>Wasser 1, 10 + 2, 42 . . .</i>					
					<i>2, 66</i>
<i>Öl 5, + 0, 33 . . .</i>					
					<i>1, 65</i>
<i>Transportmittel 1, 42 + 0, 28 . . .</i>					
					<i>0, 34</i>
<i>Personenflug 1, 47 + 2, 70 . . .</i>					
					<i>2, 96</i>
<i>Leute 0, 14 + 0, 14 . . .</i>					
					<i>0, 02</i>
<i>Grundgebühr am Ort 1, 14 + 0, 42</i>					
					<i>0, 47</i>
<i>Ortskal 5, 45 + 0, 14 . . .</i>					
					<i>0, 75</i>
<i>Platzman 7, 10 + 0, 07 . . .</i>					
					<i>0, 49</i>
<i>Platz 3, 70 + 0, 14 . . .</i>					
					<i>0, 57</i>
<i>Fullkraft 3, 84 + 0, 42 . . .</i>					
					<i>1, 61</i>
				<i>12, 51</i>	
			<i>45</i>		<i>5, 62</i>
<i>Ort + Liefer zu Firmen</i>					
<i>1 Gruppe</i>					<i>1</i>
					<i>60</i>
				<i>SK 326, 35</i>	

Meter. Meter. à Mark. Mark. Pf.



J. T. LESCHHORN.

BERECHNUNG für *Senckenberg'scher Bürger Hospital*
Sammlung

FRANKFURT A. M., den *22. Sept.* 18*77.*

	□ Meter.	□ Meter.	à Mark.	Mark.	Pf.
<i>In Spinnwebenfund No 23. im Leinwandfund die Fäden abzurufen, spulen & anzubereiten die Fäden an dem Rahmen so zu waschen & die Wände anzubereiten</i>				26	-
<i>die Fäden leinwand zu spinnen Wände dazw. mit Pflanzleinwand</i>				6	31
<i>In dem mittleren Leinwandfund Fäden & Wänden abzurufen & anzubereiten</i>				40	
<i>Fäden in Leinwand zu spinnen Wände dazw. mit Pflanzleinwand</i>				9	
<i>In dem Leinwandfund No 25 die Fäden & Wände abzurufen und anzubereiten</i>				42	
<i>Fäden in Leinwand zu spinnen Wände dazw. mit Pflanzleinwand</i>				12	
<i>In dem Ganz im II Stock Fäden abzurufen & anzubereiten dazw. in Leinwand zu spinnen</i>				6	
				7	
<i>Transport</i>				<u>274.09</u>	



	□ Meter.	□ Meter.	à Mark.	Mark.	Pf.
Transport				274	09
An den Kländen die Zugeln auszumessen & die Klände auszubessern				19	
Die Klände im Leinwand zu spritzen mit Pestklee zur Jung des I. Stockes die Sacke auszumessen & auszubessern				3	50
Sacke im Leinwand zu spritzen				3	-
An den Kländen die Zugeln auszumessen & die Klände aus- zubessern				12	
Klände im Leinwand mit Pestklee auszumessen & Klände auszubessern				18	
Sacke im Leinwand zu spritzen				358	59
Sacke im Leinwand zu spritzen				8	85
Klände im Leinwand mit Pestklee				2	76
				9	20
				20	91
An die Sacke das Gewicht zu stellen, die Sacke auszubessern und mit Sackklee zu spritzen				154	
Aus Jahreswerk einmal mit Pestklee auszumessen				69	
30 Fenster				18	
15 Fenster				20	
				640	50
				261	

	□ Meter.	□ Meter.	à Mark.	Mark.	Pf.
Weymannsänker & Gärige				358	59
44 Zimmer à 20.91				920	04
facade				261	—
				<u>1539</u>	63

Christliche Predigten in Papierdruck

Abgesehen von 1 & 2^{ter} Theil

Sammlung der Predigten I 10^{te} Ausgabe

Sammlung von Gmelin, Daniel Salentin

Reise in 1^{ten} Theil Platten zu Papier

Lehrerhandbuch des Herrn Späterer

Meter. Meter. à Mark. Mark. Pf.

Re-RECHNUNG

für *Revisse Administration des Dr. Senckenberg'schen Stiftung*von **J. D. Ambrosius, Schlosser.***Hier.*

Die Rechnung wird monatlich, beziehungsweise nach Fertigstellung der Arbeiten den geehrten Kunden behändigt, um ihnen die Controle zu ermöglichen. Etwaige Reclamationen bitte ich spätestens innerhalb 3 Wochen zu erheben.

Monat.	Tag.	Beschreibung der Arbeiten.	Meter, Stück oder Kilo.	Preis- Einheit.		Geldbetrag.	
				M.	S.	M.	S.
		2 Kupfer mit 2 starken Kupfer- gitter von Trips die Höhe von 25 mm Rind eisern zu senklichen und zur Befestigung des Faltes 2 Vollaufhängen und 5 Hängen mit Querschnittsflächenschnitt (4,16 x 1,25)	2.	27 00		54 00	
		Au die Gitter abgesetzt die Maße von 15 mm sind zu f. □. Keder	2,90	3 60		10 44	
					Mf	64 44	

Re = RECHNUNG

für Hofl. Administration d. Sr. Senckenberg'sche Stiftung Wiesbaden

von **J. D. Ambrosius, Schlosser.**

Die Rechnung wird monatlich, beziehungsweise nach Fertigstellung der Arbeiten den geehrten Kunden behändigt, um ihnen die Controle zu ermöglichen. Etwaige Reclamationen bitte ich spätestens innerhalb 3 Wochen zu erheben.

Monat.	Tag.	Beschreibung der Arbeiten.	Meter, Stück oder Kilo.	Preis-Einheit.		Geldbetrag.	
				M.	S.	M.	S.
		<p>zur Reparatur in die Küche über dem Jorden aufgehängter Pfeifung mit 9,28 cm Durchmesser Rohr von Eisenblech (N. 18) incl. 2 Stück Kalipendel und 4 Säugreifen und Befestigungspfeifen (Kübel) Klgr.</p>	365	65	237	25	
		<p>Wollte sich bei abweichender Beschaffenheit der Mündungsröhre heraus stellen, so wird deshalb per Klgr. mit 65 S. in Abzug gebracht. bei Messung jedoch nur oben erwähnte mit 237 S. 25. in Rechnung gestellt.</p>					
		<p>2 röhrenförmige Pfeifen incl. Montagearbeit</p>			170		
					407	25	

J. Ambrosius

170
407 25



Kostenanschlag

für Voll. Aemmerarbeiten des D. Senckenberg'schen Gebäudes

von **J. M. Günther**, Maurermeister.

Oederweg No. 126.

		Maass.	Preis.	M.	S.
Die Anstellung der Pfeiler- Abmessungen im 1 ^{ten} & 2 ^{ten} Stock des alten Gebäudes beider 1 ^{ten} Stock.					
Zinsen No 2 bis No 7.					
1.	Drei Pfeiler aufzurichten & zu verputzen	3	12,00	36	—
2.	Drei Pfeiler zu besetzen, beizuräumen & beizuputzen	3	6,00	18	—
3.	Wölfigenfalls Pfeilerstelle in die neuen Aemmerungen ein- zusetzen	3	8,00	24	—
4.	Drei Pfeilerstücke von 8 ^{ten} Stocken Holz aufzustellen per Quadratmeter	34,20	4,50	153,90	—
5.	Pfeiler beiderseits mit Latten zu verputzen und mit Gyps zu verputzen per Quadratmeter	68,40	1,80	123,12	—
6.	Drei Pfeiler mit Latten beiderseits abzuräumen in in die neuen Aemmerungen einzusetzen:	3	8	24	—
7.	Die Balken der neuen Wände in die neuen Aemmerungen einzusetzen per laufend. Meter	25,50	1,70	43,35	—
8.	Die Wände mit Kalkputz zu versehen per Quadratmeter	345,80	30	103,74	—
9.	So weit es möglich den Kalkputz einzusetzen			30	—
Transport.			Mf.	546	11

		Maass.	Preis.	M.	S.
					546.11
					Transport
Pos.	10.	Die Decken, wenn nöthig mit Leinwand zu spannen	^{dm} 78. i - 30		23.40
.	11.	Zwei eisener Befestiger zu setzen & zu liefern incl. Eisen, Nieten, Befestiger des Befestigers u. s. w.	2 i 50,00		100. —
		2. Zimmer N. 8 bis N. 11.			
.	12.	Zwei Befestiger von 10" weitem Durchmesser einschließlich Montage aufzusetzen in die Aufhängelöcher derselben zu verziern	^{dm} 8,20		
		per laufend. Meter	8,50		69.70
.	13.	Zwei Schutzstreifen in demselben anzusetzen	2 i 3.80		7.60
.	14.	Wagenheber für die Befestiger incl. Befestigung	4 i 4. —		16. —
.	15.	Zwei Aufhängelöcher in dem Gebälk anzusetzen	2 10. —		20. —
.	16.	Die Befestiger mit Gebälk anzusetzen per Stück	2 3. —		6. —
.	17.	Eisenstange zu liefern			3. —
.	18.	Die Befestiger von 8 ^{ten} Durchmesser Holz anzusetzen	^{dm} 91,96		
		per Quadratmeter	4,50		413.87
.	19.	Dieselben mit Latten zu verpacken u. mit Oxyd zu verziern	183,92		
		per Quadratmeter	1,80		331.05
.	20.	Wien ein einfaches 14 ^{tes} Zimmer nebst Bekleidung etc. zu liefern & anzusetzen incl. Pflasterarbeiten	4. 40. —		160. —
.	21.	14 ^{tes} einfache Stuhl an dem einen Ende anzusetzen	48,40		
		per laufend. Meter	3,70		33.88
.	22.	Die Platte mit Leinwand zu spannen	329,08		
		per Quadratmeter	3,30		98.72
.	23.	Den Kellerboden des einen Schmalen Ganges			45. —
		Transport			1874.28

			Maass.	Preis.	N.	S.
		Transport				
Pos	24	Die Decken zu speisefar	84,75		1874,28	
		per Quadratmeter		0,30		25,42
.	25	Wies Tafeln zu schwarz	4			
		wie beschrieb per Stück		50,-		200,-
	26	3 Stücke aus Eichenholz				
		eine 14 ^{te} Dicke Holzwand				
		aufzuhallen in mit Luft				
		raum abzumachen	24,70			
		incl. Holzzeit per Quadratmeter		10,20		247,-
.	27	eine Eichenwand aus 8 ^{ten}				
		Speisefar Holz aufzuhallen				
		Einfall zu waschen und				
		mit Ögel zu waschen	24,70			
		per Quadratmeter		6,30		155,61
.	28	Zwei neue Eichen				
		Stühle in Lackierung in				
		Abflussarbeit				
		per Stück		40		80,-
.	29	14 ^{te} Gasse Pappel				
		schlagen	20			
		per 1/2 Meter		0,70		18,20
.	30	Die Wände mit Lack				
		farbe zu speisefar	74,10			
		per Quadratmeter		0,30		22,23
.	31	Die Decken mit Lack				
		farbe zu speisefar	42,25			
		per Quadratmeter		0,30		12,67
.	32	Zwei Tafeln zu schwarz				
		wie beschrieb	3			
		per Stück		50,-		150,-
.	33	4, Zweiseitig				
		einige Eichenbohlen				
		über das aufzuhallen	12,40			
		per 1/2 Meter		6,20		685,71
.	34	zwei Tischplatten				
		eingesetzt	1			
		mit Lieferung per Stück		3,80		3,80
.	35	zwei Eichen				
		mit zu	5			
		wie oben Tisch				
		per Stück		12,-		60,-
.	36	zwei Eichen zu beschreiben				
		zumachen & beizugehen	5			
		per 1/2		6,-		30,-
						2931,91



		Maass.	Preis.	fl.	sch.
					Transport
					2931.91
Pos. 37	Hölzgerüst alle Hingergestalt in die meine Offenerungen eingesetzt	5			
	per Stück		8	40.	
38	Die Besondere von 8 ^{ten} Spektrum Holz eingestelltem	71.92			
	per Quadratmeter		4.50	323.64	
39	Die Balken mit Latten zu verpacken sind mit Papier zu verpacken	143.84			
	per Quadratmeter		1.80	258.91	
40	Fünf alle Hingergestalt Latten alle abgemessen in die meine Offenerungen eingesetzt	5			
	per Stück		9.50	47.50	
41	Die meine Hingergestalt sind eingesetzte sind pflichtig die Offenerungen 14 ^{ten} Holz Posten ange- setzt	1	40	40.	
42	per lauff. Meter	61.60	0.70	43.12	
43	Die Balken mit Latten Latten zu packen	488.94			
	per Quadratmeter		0.30	146.68	
44	Die Balken mit Latten Latten zu packen	145.50			
	per Quadratmeter		0.30	43.62	
45	Die Balken mit Latten Latten zu packen			20.	
46	Die meine Balken zu packen wie verpackt per Stück	4	50	200.	
				fl.	4095.38

Kostenanschlag

für die Administration des Dr. Senckenberg'schen Hospitals

von **J. M. Günther**, Maurermeister.

Oederweg No. 126.

		Maass.	Preis.	M.	S.
	<p>Reparatur von einem Pfeilerstein etc. im südöstl. Flügel vom alten Hospital.</p>				
1	<p>Reparatur d. d. ein Fensterstein gegen einander zu versetzen, ein Stück Wand auf dem Pfeiler sicher zu machen, das Mauerwerk sorgfältig einmischen zu lassen und ein Stück fest zu lassen</p>			25.-	
2	<p>Reparatur d. d. ein Fensterstein, das Ramingestell mit ein Stück Wand auf dem Pfeiler zu versetzen, das Mauerwerk sorgfältig einmischen zu lassen & eine Stelle festzu- lassen</p>			32.-	
3	<p>Ein brüchiges altes Pfeilerstein von unten nach bis auf den Fußboden vom Stock abzu- heben, den Pfeiler sorgfältig festzusetzen</p>			135.-	
4	<p>Ob die Stelle des alten Pfeilerstein, 2 neue Pfeilersteine mit je 2 Stück 10" Kantensisen vom Parkett bis über das Deckenbalken und zu versetzen 4 mal 14,26 mtl. je St. je St. 1.50</p>	50,20	1.50	503.20	
5	<p>2 Stück doppelte Pfeilersteine je je sorgfältig je Stück</p>	2	2.-	4.-	
6	<p>Ein Parkett mit auf die Bodenbalken zusammen & Stück neue Pfeilersteine zu lassen und ein zu setzen</p>	8	3.80	30.40	
7	<p>Für die Pfeilersteine in den Pfeilersteinen Mauerwerk zusammen & Pfeilersteine zu lassen und ein zu setzen.</p>	13	507.	6.50	
	Transport			736.10	

			Maass.	Preis.	fl.	gr.
		Transport				1129.96
✓	18	Vierfelde Wand mit Werten zu verpflanzen und mit Gyps zu verzieren	qm.	33.54		
		pr. Quadrarmeter		1.20	"	60.37
✓	19	Ein Stück alte Wand abzubauen und den Fußst festzusetzen		—	—	15.—
✓	20	3 Stück Fenster zusammenbauen innen & außen zu verzieren, nebst den Fenstern zu streichen die alte Fenster & Einbauten abzunehmen.	3			
		pr. Stück		38.—	"	114.—
✓	21	Ein Feuer zu besetzen, beizumachen & beizuziehen	1			
		pr. Stück		6.—	"	6.—
✓	22	Stoffaufschlag & einen Feuerstuhl anzusetzen	1			
		pr. Stück		8.—	"	8.—
✓	23	Ein Feuer abzumachen und wiederputzen zu verzieren	1			
		pr. Stück		12.—	"	12.—
✓	24	Ein Feuer nebst Futter und Bekleidung abzu- machen und in die neue Feueröffnung anzusetzen	1			
		pr. Stück		8.—	"	8.—
✓	25	Ein neues, einfaches, 12 zöll. Feuer nebst Futter & Bekleidung zu liefern & anzusetzen nebst Schloßarbeiten	1			
		pr. Stück		40.—	"	40.—
✓	26	Ein Becken aus dem zusammengebauten Fenster, Feuer & an der neuen Wand anzustellen 14.30 fl. Mt.	14.30			
		pr. fl. Meter		1.70	"	25.16
✓	27	Ein Wand in zusammengebauten Fenster & Feuer Linsen geben zu streichen	qm.	70.26		
		pr. Quadrarmeter		208)	"	21.07
✓	28	Von Calcestrucenstreif von neuen Schornstein anzustellen		—	—	35.— 18.—
✓	29	Einem röh. Ofen mit Platten & langem Röhrenrohr zu liefern & zu setzen.	1			50.—

Summa 1504.36 fl.
685.71

Langen Toren von den
Johann Neumanns in Mainz
fl. 685.71.

fl. 818.85



Kostenanschlag

für Liibl. Uebernahmearbeiten des H. Sanktensberg'schen Gebäud.

von **J. M. Günther**, Maurermeister.

Oederweg No. 126.

		Maass.	Preis.	M.	S.
	Die Herstellung der Pfeiler und Wandungen im 1. & 2. Stock des alten Gebäudes.				
Pos. 1.	<u>1. Stock</u> Zimmer N. 1 bis 2.				
	5 Flächen ausgemauert und zu mauern	5	12,00	60.	
,	2 5 Flächen zu befeuern, beizü. mauern & beizugießen	5	6,00	30.	
,	3. Möbigeofalle Feuerstelle in die mauer Oeffnungen eingesetzt	5	8,00	40.	
,	4 Drei Pfeilermauern von 8 ^m Höh aufgestellt				
	per ² Meter		4,50		
	67,47 59,67				225,61
,	5 Die Pfeiler beiderseits mit Latten zu beschalen und mit Gyps zu mauern				
	per ² Meter		1,80		
	126,94 119,34				228,49
,	6 5 Flächen mit Laubdiele abgemauert in die mauer Oeffnungen eingesetzt	5			
	per Stück		8,00		
					40.
,	7 Die Decke an der mauer Wänden in der weinischen Oeffnungen festgesetzt				
	per lauf. Meter		1,70		
	4,10 39,40				70,38
,	8 Die Wände mit Leinwand zu streichen				
	per ² Meter		3,30		
	501,98 794,38				150,59
,	9 Anricht abmilchig durch Kalkwasser auf festgesetzt				
					30.
	Transpoch				
					898,61.



		Maass.	Preis.	fl.	sch.
					Transport
Pos. 10.	Die Decken immer möglich mit Leinwand zu streichen	96,75.			898.61.
	per 12 Meter		30		29.02.
11.	Die Zimmer N ^o 1, 3, 4 & 6 zu parieren & Decken zu setzen zu liefern incl. Ofenplatten Küchen, Fenstern der Kofen Stühle etc.	4			
	per Stück		50,00		200.00.
12.	1 ^{te} Stock. Zimmer N ^o 8 liess. Zwei Ofenräume von 10' weiteren Kaminen einflusslich Umänderung aufzuführen in die Ofenöffnungen darüber zu verputzen.	8,20			
	per 100 qd. Meter:		8,50		69.70.
13.	2 Putzflächen im dieselben einzuverputzen	2.5	3,80		7.60.
14.	Verputzen für die Ofen- räume incl. Befestigung	4	4.00		16.00.
15.	Zwei Ofenöffnungen im dem Gebäude herzustellen	2	10,00		20.00.
16.	Die Ofenräume im Ge- bäude einzuverputzen	2	3.00		6.00.
17.	Verputzen für die zu liefern				3.00.
18.	Die Ofenräume von 8 ^{ten} Stück aufzustellen	133,76			611.92
	per 12 Meter	91,96	4,50		413.82.
19.	Dieselben mit Decken zu verputzen und mit Gyps zu verputzen	267,52			481.53
	per 12 Meter	183,92	1,80		331.05.
20.	Die neuen einverputzen 1/2 j. Ofenraum nebst Bekleidung zu liefern u. einzuverputzen incl. Ofenraumbrücken	6			240.
	per Stück		40.00		160.
21.	14 ^{ten} j. alte Decken an den neuen Wänden anzufestigen	58,40			40.18
	per 100 qd. Meter	48,40	30		33.88.
Transport					
				fl.	2188.68.

			Maass.	Preis.	N.	S.
		Transport				2188.68
Pos	22	Die Klümpel mit Leinwand zu spannen	418.38			125.57
		per ² Meter		0.30		98.72
	23	Die Oelfarbe von der unser Holzwerkzeug stellen				42
						45
	24	Die Decken Leinwand zu spannen	84.75			
		per ² Meter		0.30		25.42
	25	Die Zierad 8, 9, 10 & 11. unser Oefen zu setzen Wand von Messing 3 1/2" <u>2 1/2" Hoch.</u>	64	50		300
						200
	26	Die Eisen Pfeifen bis über das aufzuhängen	6.20			
		per Stück 8" Meter		8.50		52.30
	27	Zwei Stück Eisen zu liefern und einzusetzen	2	3.50		7.60
	28	Die Aufhängelampe in Gebäude Holzstellen	1	10		10
	29	Die Aufhängelampe in Gebäude	1	3		3
	30	Die Eisen zu liefern				1.50
	31	Die Eisen Pfeifen bis das aufzuhängen über Pfeifen mit Zink ein. zu fassen & mit Pfeifen beizubehalten	1			
		per Stück		15		15
	32	Die Eisen mitzuhängen (wie in 14" Hoch)	45	12		84
						65
	33	Die Eisen zu befeuern, beizubehalten & beizuhängen	85	6		48
						30
	34	Die Hängelampe Eisenstellen in die unsere Oefen einzusetzen	85	8		64
						40
	35	Die Pfeifenwärter von 8" Holz einzusetzen	96.57			434.56
		per ² Meter		4.50		383.64
	36	Die Eisen mit Leinwand zu aufspannen & mit Holz zu arbeiten	193.14			347.65
			143.84	1.80		258.91
		Transport				3360.17



		Maass.	Preis.	H.	S.
					Transport
					3360.17.
Pos. 37.	Fünf alte Uniformen nebst Bekleidung abzugeben in. mittelw. einzuwickeln	7 5 8.		56.-	40.-
38	Drei neue Uniformen zu liefern & einzuwickeln nebst Koffern nebst dazu	3	40	120.-	40.-
39	14 ^{te} Josef Rockel anzuschlagen per 1/2 Meter	73.50		51.45	77.10
40.	Die Mäntel mit Linnen, Jacken zu sperieren per 1/2 Meter	539.94		161.98	146.68
41.	Die Jacken mit Linnen zu sperieren per 1/2 Meter	145.50			43.67
42	Die Oelfarbebeise sind überlassen an den neuen Uniformen			36.-	20.-
43	Drei neue Uniformen zu setzen wie vorbestimmt 2. Wergkoll Leder in 1/4 per Stück Leder 1/4 in 1/4 per Stück	6 4		300.-	200.-
	4 ^{te} ! Beschaffung der Beschaffung der neuen Hospitalmischer, sowie Beschaffung neuer Beschaffung des Sp. St.	2 9	50.00		28.-
44	Uniformen N. I. Eine einseitige Uniform zu setzen nebst dazu zu neuzubringen, ein Stück Mantel nach dem Vergleich gemacht zu werden, den Vergleich ganz zu stellen Linnenjacke zu sperieren in dem Stück festzubringen.				25.-
45	Uniformen N. II Die Kasseollen, das Kammern. gestellt in ein Stück Mantel nach dem Vergleich neuzubringen, den Vergleich ganz zu stellen, Linnenjacke zu sperieren & eine Stück festzubringen				32.-
	Transport				3950.59



		Maass.	Preis.	M.	S.
					Transport
Lot.	46	Die beiden alten Pflanzstämme von über fünf bis auf den fünfzehnten vom 1 ^{ten} Stock abzugeben, diese Arbeit zusammen mit Holz zu schaffen.			3950.59.
.	47	Über die Halle der alten Pflanzstämme 2 neue Pflanzstämme mit je 2 Stück 10 1/2" Baueisen vom Park bis über fünf auf zusammen in zu vergraben.			135
		4 mal 14,50 Fuß	59.20		
		per 1000 Meter	8.50		503.20
.	48	Das Parkhaus in Lohmann zusammen 8 Stück neue Stühle für den Hofraum in einzusetzen	8		
		per Stück	3.80		30.40
.	49	In die Pflanzstämme in den nachstehenden Holzwerken zusammen 11 Rasenblätter zu liefern in einzusetzen	11		
		per Stück	5.50		5.50.
.	50	Die Decken der drei neuen Pflanzstämme anzumachen mit Eisenwerkzeugen mit Latten zu versehen in mit Holz zu vergraben	17.10		
		per 12 Meter	7		119.70.
.	51	Über die beiden Pflanzstämme der fünf anzumachen, die beiden Pflanzstämme mit je 2 einzusetzen in mit Eisenwerkzeugen	2		
		per Stück	15		30
.	52	Die beiden Pflanzstämme zusammen 6 mal in's Gebälk einzusetzen	6		
		per Stück	3		18
.	53	Zu dem Anbau der Pflanzstämme für zu liefern			6
		Transport			4798.39



			Maass.	Preis.	fl.	sch.
						Transport 4798 39
Pos. 54.	Uen dem Reformpfeiler N. 1. im 1. & 2. Stock die Pfeiler mauert zu verbleiben, auf zusammen & zu verputzen				24	
55	Im 1. Stock die Balken Lairnsarbeiten zu sperren per 11 Meter	78,00	11,30		23 40	
56	Im 1. & 2. Stock an dem Reformpfeiler die Gebälke mit turkischeren Sand mit zufüllen in dem Fußboden mit dem Legeputz zu liefern & zu legen per 11 Meter	11,40	6,-		68 40	
57	Im 1. & 2. Stock an dem westlingestock Pfeilermauer in der Halle, von dem alten Reformpfeiler bis an die neuen Reformpfeiler Stück zu liefern in. aus zusammen per 11,5 Meter	9,00	1,30		15 30	
58	Im Keller an dem Pfeiler die Wandputze zu verbleiben	3,-	2		6	
59	Im 1. Stock eine 8 Lin Folienwand aufzustellen per 11 Meter	10,77	4,50		75 46	
60	Dieselbe Wand mit Latten zu verputzen in. mit Gyps zu verputzen per 11 Meter	33,54	1,80		60 37	
61	Die vier alte Wand abzubrechen in dem Pfeiler fortzuführen				15	
62	Neu einbauen zu zusammen bauen & außen zu ver putzen. Sockel zu sperren incl. Abmaße der alten einbauen & Latten per Stück	3	38,-		114	
	Transport					5210 32



			Maass.	Preis.	R.	S.
		Transport			5210	32
Pos.	63	zwei Offiz zu besetzen, bei zumachen & beizusetzen	1	6	6	—
.	64	Wittigensfalls ein Offiz. gestellt sein einzusetzen	1	8	8	—
.	65	zwei Offiz anzumachen in beiderseitig zu besetzen	1	12	12	—
.	66	zwei Offiz nebst Tücker & Bekleidung abzumachen in in die neue Offizöffnung				
.	67	einzusetzen	1	8	8	—
		zwei neue einfache 1 1/2 Offiz nebst Tücker & Bekleidung zu liefern & einzusetzen nebst Posten. arbeiten	1	40	40	—
.	68	Die Kosten an der neuen Mauer freizustellen	4	50		
		per Off. Meter		1 1/2		7. 65
.	69	Die Aufwandskosten von neuer Gehirne freizustellen sowie der alten Auftrieb Hilfsweise anzubereiten				36
.	70	zwei neue einfache mit allem Zubehör zu liefern & zu setzen	1	50	50	—
					<hr/>	
					Sum 5377.97	

I Werkfreiphalten
vom 15. Juni 2557.82
II Werk 1337.87
III Werk & Gehalt 438.48
IV Werk 1047.80

5377.97



EXHIBIT 107

Kostenanschlag

für die Administration des Dr. Senkenberg'schen Bürger-Spitals

von **J. M. Günther**, Maurermeister.

Hier

Oederweg No. 126.

		Maass.	Preis.	M.	S.
	I. <u>Verputzung von neuen Kaminsteinen im</u> <u>gegenwärtigen Stiegel vom alten Stiegel</u>				
Pos. 1.	<u>Kaminstein No. I im Mastbau.</u> Ein Kaminstein zu gemauern und zu verputzen; ein Stück Mauer auf dem Mauelatz herauszubringen; den Mauelatz herzustellen; Linsenarbeit zu streichen, und den Stiebel fertigzustellen.			25	
2.	<u>Kaminstein No. II im Mastbau.</u> Ein Kaminstein, mit Kaminsteinfall & ein Stück Mauer auf dem Mauelatz herauszubringen; den Mauelatz herzustellen; Linsenarbeit zu streichen & den Stiebel fertigzustellen.			37	
3.	Die beiden alten Kaminsteine von oben nach, bis auf den Sockelbau vom 1. Stock abzubringen; den Stiebel neu zu streichen und fertigzustellen.			135	
4.	Auf die Stelle des alten Kaminsteins zum neuen Kaminstein mit je 10 Zollige Kaminstein vom Mastbau bis oben nach aufzubringen und zu verputzen. 4 mal 14,30 fast je steigenden Meter	59,20	mit 8,50	503,20	
5.	Für Mastbau und Linsenarbeit zusammen 8 Stück neue Linsenarbeit zu streichen und anzusetzen per Stück	8 Stk.	3,80	30,40	
6.	Für die neuen Kaminsteine in den vorgedachten Platzbau zusammen 11 Kaminsteine zu bringen und anzusetzen per Stück	11 Stk.	50	5,50	
	<u>Transport:</u>				731,10



		Maass.	Preis.	H.	S.
					Transport
					431.10
Pos: 7	Die Decken an den untern Pfeilersteinen abzuwaschen, mit Kalksteinen abzuwaschen, mit Latten zu verpacken und mit Gips zu verputzen	17,10 ^{qm}	7		
		per Quadratmeter			119.70
8	An den beiden Pfeilersteinen das Dach abzuwaschen, die beiden Pfeilersteine mit Ziegeln einzufassen und mit Ziegeln brücken zu setzen	2 Stk.			
		per Stück	15		30
9	Die beiden Pfeilersteine zusammen bunt in das Gebälk einzusetzen	6 Stk.			
		per Stück	3		18
10	Zum Ausbessern des Pfeilersteins die notigen Latten zu liefern				6
11	An dem Pfeilerstein N. 1, im I & II. Stock, den Pfeilerstein zu verankern, aufzumauern, und zu verputzen				34
12	Im I & II. Stock an den Pfeilersteinen die Gebälke mit Kalksteinen bunt abzuwaschen, und den Fußboden mit den Latten zu liefern & zu legen	11,40 ^{qm}			
		per Quadratmeter	6		68.40
13	Im I & II. Stock an die verbleibenden Pfeiler- steine, und an der Stelle von den alten Pfeilersteinen, bis an die neuen Pfeilersteine, Kalk zu liefern und anzumauern	9,00			
		per laufenden Meter	1.70		15.30
14	Im Portale an drei Böden die Pfeilersteine zu verankern	3 Stk.			
		per Stück	2		6
				Summe 1028.50	
Transport:					

		Maass.	Preis.	N.	S.
	Transport				
II.	I ^{te} Stock, Herstellung der Mafung für den neuen Jagdgebäude-Meister				
Pos: 15.	für 8 ^{cm} starke Falttüren aufzustellen per Quadratmeter	16,44 qm	altg 4,50		73,46
" 16.	Dieselbe Mauer mit Latten zu verputzen und mit Gips zu verputzen per Quadratmeter	33,54 qm	1,80		60,37
" 17.	für die alte Mauer abzubauen und den Rest festzusetzen				15
" 18.	Drei Fenster zu gemauern, einen & aufbau zu verputzen, außen Treppen zu bauen incl. Abwaschen der alten Fenster und Lantzen	3 Stk			
	per Stück		38		114
" 19.	für 2 ^{te} Stock zu bauen, beizumauern und beizuputzen	1 Stk			6
" 20.	Kloppeneufalls ein 2 ^{te} Stockfall neu einsetzen	1 Stk			8
" 21.	für 2 ^{te} Stock abzubauen & wieder auf zu verputzen	1 Stk			17
" 22.	für 2 ^{te} Stock nebst Treppen & Geländer abzubauen, und in die neue 2 ^{te} Stock einsetzen	1 Stk			8
" 23.	für neue einfache 1 ^{te} zöllige 2 ^{te} Stock Treppen & Geländer zu liefern & einsetzen, incl. der Verflüchtungsarbeit	1 Stk			40
" 24.	Die Treppen an der neuen Mauer, sowie an den zugewandten Fenstern festzustellen per laufenden Meter	9,80	1,70		16,66
" 25.	Die Treppen in den fünf Zimmerne sowie die Treppen zum Gang in Längsrichtung zu bauen per Quadratmeter	104,50 qm	30		3222,5
" 26.	Den Treppenaufbau von neuen Holzwerk feststellen, so wie den alten Treppenaufbau abzubauen Transport:				36
			altg 423,74		



		Maass.	Preis.	fl.	sch.
					Transport 423.74
Pos. 27.	Die fünf Zimmer und ein Gang zu beputzen & baden incl. Lieferung des Materials zusammen 98 Stück pro einigen und anbesten der Mauer	98 Stk.			
			à 2.50	245.00	
" 28.	Die vier Zimmer oben mit allem Zubehör zu besetzen und zu putzen	1 Stk.		50.00	
				Summe 418.74	
III.	Verstellung von 13 Mauerwerk-Zimmern im östlichen Flügel vom 1. Stock				
	Zimmer N. 1 bis 4.				
" 29.	Fünf Zimmer und Zimmerchen zu beputzen per Stück	5 Stk.		60.00	
" 30.	Fünf Zimmer zu beputzen, beizumachen und beizuputzen	5 Stk.		30.00	
" 31.	Nöthigenfalls Feuerstellen in die neuen Öffnungen einzusetzen.	5 Stk.		40.00	
" 32.	Die vier Fenster im 1. Stock aus Holz aufzustellen	63,47 qm ²		285.61	
			à 4.50		
" 33.	Die selben Fensterrahmen mit Latten zu ausfeilen & mit Gyps zu beputzen	176,94 qm ²		228.49	
			à 1.80		
" 34.	Fünf Zimmer nach Entfernung abzuräumen & in die neuen Feueröffnungen einzusetzen.	5 Stk.		40.00	
			à 8.00		
" 35.	Die Thüre an dem neuen Mauerwerk und die angewandten Feueröffnungen festzustellen.	41,40		40.38	
			à 1.40		
" 36.	Die Mauer mit Leinwand zu streichen	501,98 qm ²		150.59	
			à 30.00		
" 37.	Die mit ab nötigen die Aufschraubstiefel festzustellen			30.00	
" 38.	Die Wände mit Leinwand zu streichen	96,45 qm ²		29.07	
			à 30.00		
" 39.	Für die Zimmer N. 1, 3, 4 & 6 zusammen 4 neue Böden zu setzen & zu besetzen incl. Anplattieren, Kisten und Einsetzen der Kofenstühle u. s. w.	4 Stk.	à 50.00	200.00	
	Transport:				1164.09



		Maass.	Preis.	Stk.	Stk.
					Transport 1164,00
Pos. 40.	Zwei Besenstämme von 10 ^m weiten Köpfen einpflißblüß Ummantelung aufzustellen und die Aufstellflächen sauber zu reinigen 8,20 ^{qm}				
	per steigenden Meter		Stk. 8,50		69,40
" 41.	Zwei Pfeilspitzen in die Felle einzusetzen 2 Stk.				
	per Stück		Stk. 3,80		7,60
" 42.	Quarzfur die Besenstämme inclusive Liefertung 4 Stk.				
	per Stück		Stk. 4,00		16,00
" 43.	Zwei Kubenöffelungen im Gebälk fertigstellen: 2				
	per Stück		Stk. 10,00		20,00
" 44.	Ein Besenstamm im Gebälk einzusetzen 2 Stk.				
	per Stück		Stk. 3,00		6,00
" 45.	Quarzfur fertig zu liefern				3,00
" 46.	Ein Besenstamm von 8 ^{cm} starkem Holz aufzustellen 133,46 ^{qm}				
	per Quadratmeter		Stk. 4,50		611,92
" 47.	Ein Felle mit Latten zu verpacken & mit Gyp zu reinigen 264,52 ^{qm}				
	per Quadratmeter:		Stk. 1,80		481,53
" 48.	Ein St. Stück von einseitig 1/2 gült. Eisen mit Lattierung zu liefern und einzusetzen incl. Anfertigung 6 Stk.				
	per Stück		Stk. 40,00		240,00
" 49.	14 ^{cm} hohe Balken mit drei neuen Mäusen anzusetzen 58,40				
	per laufenden Meter		Stk. 40,00		140,88
" 50.	Ein Mäusen mit Latten zu streifen 418,38 ^{qm}				
	per Quadratmeter:		Stk. 30,00		125,51
" 51.	Ein Balkenstreifen im neuen Holzwerk fertigstellen				5,00
" 52.	Ein Balken Latten zu streifen 84,45 ^{qm}				
	per Quadratmeter:		Stk. 30,00		25,42
" 53.	Zu den Nummern N. 8. 9. 10. 11. 12. & 13 zusammen sich neue Eisen zu liefern & zu setzen 6 Stk.				
	per Stück		Stk. 50,00		300,00

Transport: Stk. 3163,65



		Maass.	Preis.	H.	S.
	Transport				
IV.	Zwei nördliche Flügel im 1 ^{ten} Stock mit Maffaal eine Mauer aufzustellen ect.				
Pos: 54	Ein 10 ^{cm} starke Holzwand aufzustellen mit 40 Pfosten auszumauern und auf beiden Seiten außen zu verputzen	24,40 qm	10,70	222,30'	
" 55	Ein neues einfaches 1 1/2 zöllige Pfosten mit Latten und Lattenbindung zu liefern und einzusetzen, incl. Testen und abarbeiten	1 Stk.		40,-	
" 56	14 ^{cm} hohe Balken zu liefern und anzusetzen	10,40	70,-	7,28	
" 57	Die Mauer zu verputzen und mit Leinwand zu streichen	109,10 qm	30,-	11,80'	
" 58	Die Wände mit Leinwand auszubestrichen			6,-	
" 59	Die Balkenbänke von neuem Holzwerk aufzustellen			9,-	
" 60	Ein neues Ofen mit Zubehör zu liefern und zu setzen	1 Stk.		50,-	
				Summe 349,38'	
V.	Aufstellung von 16 Pfosten im 2 ^{ten} Stock				
" 61	Ein Eisenstiel bis über Dach aufzumauern	6,20	8,50	52,40'	
" 62	Zwei Holzfüsse zu liefern und anzusetzen	2 Stk.	3,80	7,60	
" 63	Ein Ausbrennstück im Gebäudengang stellen	1 Stk.		10,-	
" 64	Ein Ausbrennstück im Gebäudengang	1 Stk.		3,-	
" 65	Tragbalken setzen zu liefern			1,50	
				Summe 74,80'	
	Transport:				

		Maass.	Preis.	St.	S.
					74,80
Pos. 66.	Ein neues Eisenblech das auf auszumessigen den Eisenblech mit Zink eingepulvert, und mit Bleispan eingewickelt.	1 Stk.			
	per Stück				15,-
" 67.	Einzelne Stück Eisen auszumessigen beidseitig sauber zu reingutigen.	7 Stk.			
	per Stück				8 1/2,-
" 68.	Neu Stück Eisen zu beschneiden, beizumachen und beizugutigen.	8 Stk.			
	per Stück				1,8,-
" 69.	Wasserguss alle Eisenstücke in die neuen Cassinger zu eingepulvert.	8 Stk.			
	per Stück				6,-
" 70.	Die Eisenstücke von 8 cm stark Satz aufzustellen.	96,54 qm			
	per Quadratmeter				1,45,-
" 71.	Einzelne mit Latten zu reingutigen mit Gyps zu reingutigen.	103,14 qm			
	per Quadratmeter				1,80,-
" 72.	Einzelne alte Eisen nebst Lackierung abzumachen, und in die neuen Cassinger zu eingepulvert.	7 Stk.			
	per Stück				8,-
" 73.	Die neuen Eisen zu lackieren, und eingepulvert, nebst den Bleispan einwickeln.	3 Stk.			
	per Stück				40,-
" 74.	14 cm hohe Balken zu lackieren & eingepulvert.	73,50			
	per laufenden Meter				30,-
" 75.	Die Mauer mit Leinwand zu streichen.	539,94 qm			
	per Quadratmeter				30,-
" 76.	Die Decken mit Leinwand zu streichen.	145,50			
	per Quadratmeter				30,-
" 77.	Ein Cassinger mit Bleispan an die neuen Eisen.				
					26,-
" 78.	Neu Stück neue Eisen zu pulvert, und eingepulvert.	6 Stk.			
	per Stück				50,-
" 79.	Zwei neue Metall-Latten für die Türen in No. 14 & 15.	2 P.			
	per Paar				14,-
	Transport:				1855,06,-



Maass. Preis. N. S.

Transport

Recapitulation:

Pos: 1-14	Neue Aufwandsliste im Aufwandsbuch des "Lützow" Mag.	1028.50		
" 15-28	Messung des neuen Gebäudes im "Lützow" Mag.	418.74		
" 29-53	Einrichtung von 13 Stuben im I. Stock	3163.65		
" 54-64	Einrichtung von 13 Stuben im I. Stock	349.38		
" 61-79	Einrichtung von 16 Stuben im II. Stock	1855.06		
" 80-84	Einrichtung eines Saales im II. Stock	148.23		
		Zusammen Mag. 7293.56		

Der Herr Herrschaftlich ist nachfolgend
 detailliert angegeben, inclusive
 einer Karte für den im Parkettort im
 Hofplatz gewonnenen Grundbesitz
 für die Pauschal Summe von Mag. 7000. in Worten
 Sieben tausend Reichsmark zu überweisen
 und die ganze Arbeit am 31 July 1879 abzuschließen.

Frankfurt am Main 14 März 1879

J. G. Gieseler
 Verwaltung



Kostenanschlag

für Loblige Administration des Dr. Senckenberg'schen Hospital in Frankfurt

von **J. M. Günther, Maurermeister.**

Oederweg No. 126.

		Maass.	Preis.	M.	S.
	Zwei östlichen Flügel vom neuen Thurm im Dachstuhl des Saal N: 44 & 45 zu Abflusssammern einzurichten:				
	<u>Saal N: 44</u>				
Pos. 1.	Die fünf längeren Dachsparren aufzuhängen mit Kiefernholz zu stützen und mit Abflusssammern zu versehen:	14 Gefass à 3.40' lang	47.60'		
		per laufenden Meter	à 1.20'	57	12
" 2.	Die Dache zu künften und mit Liniensack wird zu streichen:	8.75' by 3.40' bot	29.75'		
		per Quadratmeter	à 2.50'	74	37
" 3.	Circa 4,00 Qm. maffe und feinfeste Erde abzutragen, den Riss zu festzusetzen, & die Dache wieder herzustellen:	4.00 ^{13/16}			
		per Quadratmeter	à 3.00'	12	
" 4.	Circa 5,00 Qm maffe Mauer des Hauptz abzutragen, den Riss zu festzusetzen, und den Hauptz wieder herzustellen:	5.00 ^{13/16}			
		per Quadratmeter	à 2.50'	12	50
" 5.	1 Kesselfutter zu liefern & einzusetzen:	1 Stk.			
		per Stück			40
" 6.	1 Ofen zu setzen, aufzubauen, und zu streichen, ohne Lieferung des Ofens	1 Stk.			
		per Stück			10
" 7.	Die Ofen, Herde, und Feuer mit geschalteten Dichen zu versehen,	15.54 ^{13/16}			
		per Quadratmeter	à 6.00'	93	24
" 8.	Die verbleibenden Ofen, Herde & Feuer mit Ölfeuerung zu versehen, maffen	15.54 ^{13/16}			
		per Quadratmeter	à 1.20'	18	64
	<u>Transport:</u>			117	278.57

		Maass.	Preis.	fl.	sch.
			Transport		278.54
Pos. 9.	Vier aufgebesserten Pfeile aus dem Mühlendamm und Dackel, so wie die Dingselinge mit Laufschaubel meist zu streifen circa 23.50 Qm	23.50 ^{Qm}			
			per Quadratmeter	30	7.05
10.	Auf die Ladendämme ein Saugrohr zu liefern, einzusetzen, anzuschlagen, mit eisernen Harnischung zum Aufziehen	1 Stk.			20
				Sum. fl. 305.62	
<u>Saal No. 45.</u>					
11.	Hölzer und Misteln der Duffenreue wie Pos. 1.				
	15 mal 3.40 lang		51.00		
	18 " 2.55 "		45.90		
	3 " 1.00 "		3.00		
			99.90		
			per laufenden Meter	1.20	119.88
12.	Die Dackel zu streifen & mit Laufschaubel zu streifen: 11.75 lg. 2.55 bal.		29.96		
	9.10 " 3.40 "		30.94		
			60.90		
			per Quadratmeter	2.50	152.25
13.	Circa 9.00 Qm maffe und sparsame Dackel abzublaffen xx, wie Pos. 3.		9.00 ^{Qm}		
			per Quadratmeter	3	27
14.	Circa 5.00 Qm maffe Mühlendamm Harnisch abzublaffen xx, wie Pos. 4.		5.00 ^{Qm}		
			per Quadratmeter	2.50	12.50
15.	1 Besenstiel zu liefern & einzusetzen		1 Stk.		
			per Stück		70
16.	1 Ofen zu setzen, auszumachen, und zu reinigen, ohne Lieferung dabeihau		1 Stk.		10
17.	Vier Pfosten, Haseln und Zangen mit geschaltener Dackel zu verkleiden				
	massen circa 17.34 Qm.		17.34 ^{Qm}		
			per Quadratmeter	6	104.04
18.	Vier verkleideten Pfosten, Haseln und Zangen mit Balscha Dackel meist zu streifen, circa 17.34 Qm.		17.34 ^{Qm}		
			per Quadratmeter	1.20	20.80
<u>Transport:</u>				fl. 447.12	

Kostenanschlag

für die Administration der D^r. Senckenberg'schen Stiftung, desin.

von **J. M. Günther**, Maurermeister.

Oederweg No. 126.

		Maass.	Preis.	M.	S.
1	Die drei Künste vom Spital: Anstrich und Mauerarbeiten abzuräumen, abzuräumen und anzubereiten				
	Künste (Mauer) qm. 39,20 m ² 2,80 m ² /qm			148,96	
	Leibungen 4 + 7,80 0,50			15,60	
	2 ^a 7,80 0,25			1,95	
	2 + 7,55 0,65			9,81	
	7,40 0,25			1,85	
	Künste 1,00 Umf. 2,60			2,60	
	Postkünste Mauer 17,40 3,80			66,12	
	Leib. 7,80 0,30			2,34	
				250,23 qm	
			152,50		37,50
2	Ueber die Mauer abzuräumen, abzuräumen und anzubereiten zu streichen				
	Künste 11,60 m ² umf. 2,00 m ² /qm			92,80	
	Vierfeldige qm. 14,10 " 0,60			8,46	
	Postkünste 3,60 5,30			19,08	
				120,34 qm	
			308 "		36,10
3	Die Mauer von Künsten und Postkünsten in Culforte 3 mal zu streichen misst ein Post				
				250,23 qm	
			828 "		204,78
					278,41



Kostenanschlag

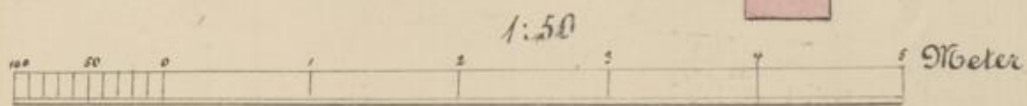
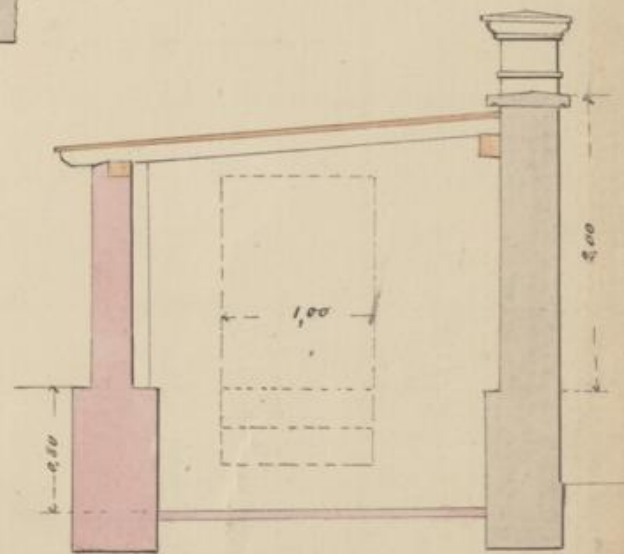
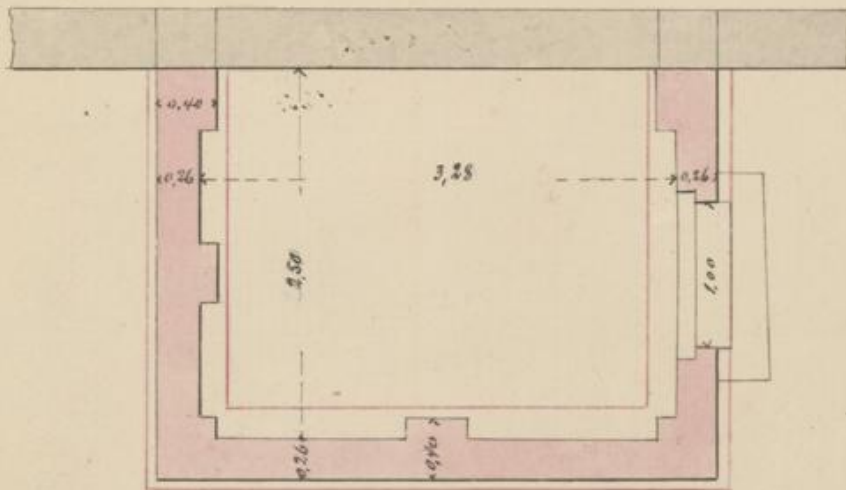
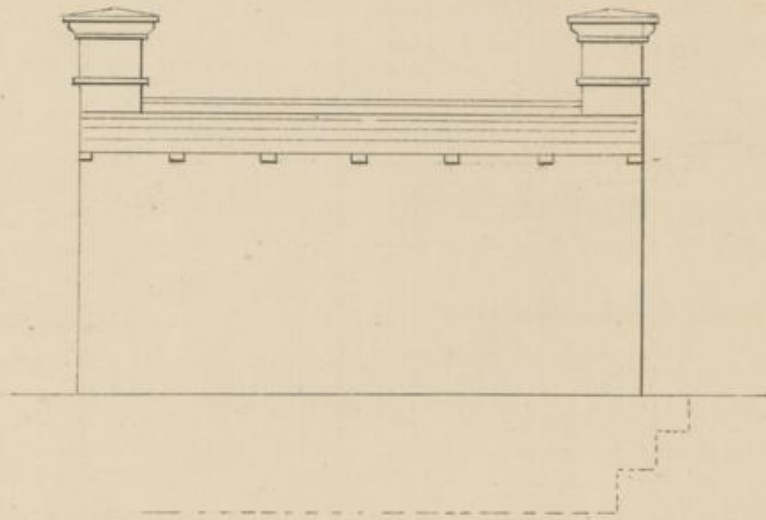
für Löbl. Administration des Dr. Senckenberg'schen Hospitals
hier

von **J. M. Günther**, Maurermeister.

Oederweg No. 126.

	Maass.	Preis.	M.	S.
Vier Aufstellung einer Kupferstempel bet.				
Spindergewerbe incl. fünfmal in den Jahren. Kron 4,00 m lang 2,90 bet 0,90 tief	10,44			
Fundamente fünfmal 8,80 0,50 0,30	1,32			
	11,76 Cbm			
	sp. Cubikmeter	sp. 2.50 sp.	29.	40
Vier Fundamente mit Leuchtstein und Ziegeln männlich				
zief. 8,80 lg 0,50 m d. 1,20 m tief =	5,28 Cbm			
	sp. Cubikmeter	12.50 "	66.	
Mit Leuchtstein fünfmal zu männlich				
2,80 lg 0,26 m d. 1,70 m tief	3,29			
4. 0,40 0,14 1,70	0,38			
2. 0,14 0,14 1,70	0,07			
	4,34			
Ofen ab 1 Feuer 1,00 bet. 0,26 m d. 1,50 m tief	0,39			
	3,95			
	sp. Cubikmeter	sp. 16. "	63.	10
Vier Boden mit porphyrenen Platten zu platten				
2,90 lg 2,30 m bet	6,67			
	sp. Quadratmeter	2. "	13.	34
Kalkstein zu liefern und zu transportieren. zief. 4,00 lfd. Meter	4,00			
	sp. lfd. Meter	3. "	12.	
Vier Räume im Zimmer zu klären zu transportieren.				
12,26 m lg 2,50 m tief	30,65			
	sp. Quadratmeter	60. "	18.	39
Vier Aufstiebsfließen nach außen mit Wasserzügen Speis zu transportieren				
9,33 m lg 1,70 m tief	15,84			
	sp. Quadratmeter	10 sp	12.	67
transport		sp	215.	

	Maass.	Preis.	M.	S.
Transport			215.-	
<u>Dachwerk</u>				
zwei Platten 3,80 ^m lg	3,80	1,30 "	4,94	
zwei parallele Weisenslatten 3,80	3,80	0,90 "	3,42	
7 Sparren a 3,00 ^m lg	21,00	-95	19,95	
Zwei Dachstuhl mit brechendem Einlauf zu				
Karrisparren mit mit Saffoggen 1 ^a Qualität				
zu decken				
4,00 ^m lg 3,00 ^m hoch	12,00			
so. Spindelnmaterial		2,20 "	26,40	
Zwei Nägel, eichklammern u. Feingehäuse		"	4.-	
Zwei abgehaltene Hütten mit fünfzehn blühen				
zu decken, mit Lärchen, nussbaum für den pfloß				
und kleben in Hütten anzupflügen				
	1	"	22.-	
Zwei Hütten zweimal Onsporn zu Hütten				
			3,20	
			<u>298,91,5</u>	



Wunderbarer Sachverhalt! Mein!

Umschlag

Sind die Tugenden nicht Kräfte? ✓

die Tugend ist nicht in sich selbst
Lügen und Betrug enthalten.

Ich bekenne mich nicht zu M 6
Jeden ab sein, das ist die
Wahrheit biliger mein
Kann so erhalte ich die
Wahrheit biliger bekenne.

Schneidmull
Zusatz

Herr: Cretsch
Königsberg

Frankfurt den 26. August 1878.

[Faint, illegible handwriting in cursive script, likely bleed-through from the reverse side of the page.]

Brunnen, Pumpen,
 Wasserleitungen,
 Badeinrichtungen,
 WASCHTISCHE,
 Water-Closets,
 Pissoirs und Cuvettes
 in
 EISEN & PORZELLAN.

Fol. **ETABLISSEMENT**
 von

Hinkel & Trupp,

westl. Cronbergerstrasse 32.

Frankfurt a. M., den 6. October 1879

Verschliessungs-Apparate
 für
 Wassersteine, Gruben,
 Caudle etc.,
 HYDRANTEN,
 Lager von
 Bleirohren, Hähnen,
 Ventilen etc.
 Fach-Reparaturen.

RECHNUNG

für Nasspol. Bringen Spital für

Reclamationen finden nur dann Berücksichtigung, wenn solche innerhalb 14 Tage nach Empfang der Rechnung geltend gemacht werden.

			Mk.	Pf.
	<u>Luette für Öffnung auf dem Abtritt</u>			
	<u>Reinglätze</u>			
Circa	2 1/2 met. g. r. f. Rufe	20 m/m	2.70	64 80
	4 " " "	12 1/2 m/m	2.00	8 -
	4 " " "	16 m/m	5.00	20 -
6	Bleifusswerk mit mess. Fußfusswerk		5.00	30 -
3 3/4	met. 2 1/2" spaltlose Rufe			
4	Reinglätze & Einsetzwerk		3.80	121 60
			23.80	15 20
	Anschaffung der Gussstücke und der Werkzeuge für in Abtritt			18 -
	Anschaffung des Aufstufwerks: Bandage mit Seile in Rufe Rufe anzuheben und mit Rufe zu verbinden, 2 mal			12 - 24 -
6	große Luette von mess. Eisen incl. Anschaffung		20 -	120 -
6	lang. Rufe mit 20 m/m		1.50	9 -
2 1/2	Rufe mit 12 1/2 m/m & Rufe		7.50	15 -
6	Rufe mit 12 1/2 m/m auf Grundplatte & Rufe		8 -	48 -
6	mess. Stützwerk für die Rufe in Rufe		1.50	9 -
			<u>Summe</u>	<u>544 60</u>
				482 60

3000 300000

Brunnen, Pumpen,
Wasserleitungen,
Badeinrichtungen,
Waschlische,
Water-Closets,
Pissoirs und Cuvettes
in
EISEN & PORZELLAN.

Fol. 24
255

ETABLISSEMENT
von
HINKEL & TRUPP,

westl. Cronbergerstrasse 32.

Frankfurt a. M., den 1. Januar 1880

Verschliessungs-Apparate
für
Wassersteine, Gruben,
Canäle etc.,
HYDRANTEN,
Lager von
Bleirohren, Hähnen,
Ventilen etc.
Fach-Reparaturen.

Rechnung für *Marx's. Bürgerhospital der St. Sen.
Königsstiftung*

Reclamationen finden nur dann Berücksichtigung, wenn solche innerhalb 14 Tage nach Empfang der Rechnung geltend gemacht werden.

		M.	S.	
1879	Septbr 8.			
	1	Zwei Dreyungsmaschinen 1 neue Handilblechje eingesetzt		
		2	50	✓
		1 compl. neues Sanyballen		
		6	—	✓
		1 neue Sphindelmessern Drossel & Kupferwasser		
		3	50	✓
		1 neues Zerspannwerk, Schläger & Kupferwasser		
		2	—	✓
		Bleispihl nachfolgt iml. Zinn & Zinn		
		1	—	✓
		Belüftung		
		2	50	✓
	17.	Zerspanner zum Oelfuß gedreht, gem. ind geschliffen, neue Sphindelmessern & Belüftung		
		2	—	✓
	19	Gasleitung, Boden, neues Saal & Kupfer 7,50 met. neues 3/8" & Kupfer		
		4	56	✓
		1 T 12"		
		—	50	✓
		1 Bluffe 12"		
		—	30	✓
		3 Drosseln 3/8"		
		3	40	✓
		3 Bluffen 3/8"		
		3	25	✓
		3 T 3/8"		
		3	45	✓
		1 T 14"		
		—	40	✓
		2 Neberröhrchen 14"		
		—	50	✓
		1 Kupfer 3/8"		
		—	20	✓
		3 Sanyen mit Belüftungsboden		
		6	18	✓
		alles Kupfer montiert, Kupfer gelassen 0,045 k. 0,20 & alles montiert		
		1 Belüftung 2 Tage 4 Stück		
		2	50	✓
		1 Kupfer 2 Tage		
		2	50	✓
		Von Saal desfalls		
		1 unvollständige eisene Leuchte & Kupfer		
		1	5	✓
		6 met. 36" 1/2 m Ablaufröhre		
		5	30	✓
		1 Kupfer 36" 1/2 m & feilgeföhrt		
		6	—	✓
		für Bleispihl, Drossel & Kupferwasser		
		2	20	✓
		5,80 met. 10" 1/2 m Kupfer		
		1	50	✓
		Transport		
		130	26	✓



1879

Transport Arbeit

	5 Stück Großsaubel 10 1/2 m		130 20 ✓
	1 " Klebfaute		6 50 ✓
	1 " Klebfaute		1 50 ✓
	1 " Klebfaute & Klebfaute		1 50 ✓
	4 Löffel 36 1/2 m	1 20 ✓	4 80 ✓
	3 " 10 1/2 m	70 ✓	2 10 ✓
	0, 3 met. Holz gebunden	5 ✓	1 50 ✓
Septbr 22	Holzsaubel		
	0, 3 Stück Klebfaute von gelblich		
	0, 3 Stück Klebfaute aufgezogen	2 ✓	6 50 ✓
	3 Klebfaute & Klebfaute	1 50 ✓	4 50 ✓
	1 mal 11. 1 mal Klebfaute		1 30 ✓
23	In der Klebfaute in Lötung gemacht,		
	17, 60 met. 15 1/2 m Klebfaute	2 30 ✓	40 48 ✓
	1 Klebfaute 15 1/2 m		6 50 ✓
	1 Klebfaute 15 1/2 m		8 50 ✓
	1 Klebfaute 15 1/2 m		2 50 ✓
	1 Klebfaute		6 50 ✓
	1 Klebfaute von Klebfaute & Klebfaute		2 50 ✓
	3 1 Stück Klebfaute	6 ✓	1 80 ✓
	3 3 Stück Klebfaute mit Klebfaute		
	Klebfaute mit Klebfaute & Klebfaute	2 30 ✓	72 60 ✓
	2 Klebfaute aufgezogen		1 50 ✓
	1 Klebfaute & Klebfaute		1 50 ✓
	In Klebfaute für Klebfaute		
	8 met. Klebfaute Klebfaute	1 50 ✓	12 50 ✓
	1 Klebfaute 18 1/2 m		6 50 ✓
	2 Klebfaute	90 ✓	1 80 ✓
	In Klebfaute Klebfaute von Klebfaute,		
	1 5 met. Klebfaute Klebfaute	1 80 ✓	27 50 ✓
	für Klebfaute mit Klebfaute Klebfaute,		
	mit Klebfaute Klebfaute		2 50 ✓
	In Klebfaute Klebfaute Klebfaute,		
	Klebfaute & Klebfaute		12 50 ✓
	6, 5 Klebfaute Klebfaute Klebfaute	1 ✓	6 50 ✓
	In Klebfaute Klebfaute Klebfaute,		
	0, 4 5 met. 36 1/2 m Klebfaute	5 ✓	2 20 ✓
	1 Klebfaute		1 30 ✓

Transport Arbeit 374 25 ✓

		Mrk.	Pfg.	
1879	Transport			Stark
Septbr 25.	2 Abchnittentente mit nennem Pautilpitz verfassen n. n. n. galidol		374 25	✓
			4	✓
Octob 2.	Im nennem furs 2 Clupils abgabrufen mit Abchnittlofen		3 50	✓
	Saul H: 2, 1 nennem Tilt. & fong. verbrunt garmust		1 50	✓
	Abchnittlofen aufgerummt		1 50	✓
Octob 9.	Zur nennem Leitung im Keller nennem Bordern,			
	0, 3 5 met. fessas 45 1/2 Dufn i 7	✓	2 45	✓
	fessas Dufn nennem		50	✓
	2 Siffungern	2	4	✓
	Abchnittlofen		2 50	✓
	Saul H: 4, Schirpe zusammengeklappt		1 20	✓
	1 nennem abgarnig, 0, 50 met. 18 3/4 Dufn	2.50	1 40	✓
	3 Siffungern	1	3	✓
	1 nennem nennem Schutz an nennem fessas garniert, n. nennem nennem		2	✓
	Abchnittlofen		1 50	✓
	Anatomie fessas, Gasleitung abgarniert, fessas nennem, n. nennem, Dufn nennem & Abchnittlofen		2 50	✓
October 11/13.	Stromleitung nennem mit Abchnittlofen		3	✓
	3 nennem Blutnennem	30	2 40	✓
	Schiff Saul H: 3, 0, 6 met. 25 1/2 Dufn	3.50	2 10	✓
	0, 3 8 1 18 1/2 Dufn	2.80	1 00	✓
	4 Siffungern	1	4	✓
	2 fessas	0 8	16	✓
	1 nennem Schutz an nennem fessas nennem		1 80	✓
	Abchnittlofen		1 50	✓
" 23.	Gordanspitz nennem nennem, Schif- fessas 5 mal nennem, Schifblorn nennem, Pollen n. Pautila nennem, Spitze nennem & Abchnittlofen		10 50	✓
" 17.	2 fessas zu nennem nennem, n. 1 fessas mit nennem nennem		1 50	✓
	Transport			Stark
			433 82	✓



		Mrk.	Pf.	
1849.	Transport	Alte	433	82 ✓
Arb. 17/18.	In der großen Küche die 2 Tische			
	von neu eingekauft	1.50	3	— ✓
21.	Saul 20: 6, ein altes Stück Rufe ein, geliefert, mit 2 Schüsseln 4 Arbeitstufen		2	50 ✓
25.	In der Abwaschanlage auf der Decke ein neues 3/4 eiserne Rufe eingesetzt		1	— ✓
	Ob der Beschaffung eiserner Rufe n. ungeliefert		1	50 ✓
	In der Abwaschanlage auf dem Hof, ein gelieferter, 2 Schüsseln	— 70	1	40 ✓
	1 Arbeiter, Arbeitszeit 04 Stunden	— 60	2	40 ✓
	1 Kiste 4 Stunden	— 25	1	— ✓
	In der großen Küche von neuem, Teil im Küchenschiff aufgenommen n. 1/2, wird geschnitten, ein separater Küchenschiff mit Eisen gemischt n. ein, geliefert nach Hof n. Arbeitstufen		6	75 ✓
	Saul 20: 9, 0, 60 mit 3/8 eiserne Rufe	— 50	—	36 ✓
	1 Kiste		—	40 ✓
	Arbeitstufen		—	80 ✓
	4 eiserne unill. Systeme geliefert mit Fußboden	6.50	26	— ✓
	1 Schüssel geliefert		7	— ✓
	Ob der neuen Schüssel 2 neue Stücke ausgegeben, geliefert n. ein, die mit Planung eingekauft, Arbeitstufen: 1 Arbeiter 10 Stunden	60	6	— ✓
	1 Kiste 10	— 25	2	50 ✓
	4 Brühlstücke	— 2	8	— ✓
Arb. 17/18	In dem Zimmer der Obere eine abgemessene, die Abwaschanlage im Hof mit Schüssel für Rufe n. ein, Kiste n. ungeliefert mit Arbeitstufen		7	— ✓
	2 Schüssel	— 70	1	40 ✓
	In dem Zimmer der Obere eine neue abgemessene mit Schüssel		10	50 ✓
	Transport	Alte	523	33 ✓

			Mrk.	Pfg.
1849		Transport Arbeit	523	33 ✓
	4, 3 met. 1/4 ^s Rufe		50 ✓	215 ✓
	1 Bismutspalte 3/8 ^s			50 ✓
	ein T 3/8 x 1/4 ^s			45 ✓
	1 Koffer			20 ✓
	Arbeitslohn 1 Gefelle 7 1/2 Stk		50 ✓	450 ✓
	1 Kufe 7 1/2		25 ✓	187 ✓
Novbr 9.	In alten Furo, Level 5 Stk, Sept, den Furo gesetzt, Ablauf aufgemauert, befestigt, eine Festschraube angebracht, incl. Arbeitslohn			2 80 ✓
	1 Bild. & Holzrahmen			1 50 ✓
"	10 Finer & ein Curculionid aufgemauert in Arbeitslohn			2 ✓
"	2 1/2 Ein Kugeltransportiermaschine auf 2 Stk 2 ^s Rufen, Feinreinigung, gelinien			— ✓
"	14 In Anatomie ein ... auf die Brustmaschine abgelesen ein neues 3 ^s ein neues Feinwandteil ge, Länge 1, 60 cm, 0, 40 breit			7 50 ✓
	Feinwand in. Bild gesetzt & befestigt in Arbeitslohn			3 50 ✓
	6 Stk befestigt	500f ✓		3 — ✓
	Das Ständer eine neue schwarze gestrichelte neue 1. Partikeln das Aufschreiben			18 50 ✓
	0, 20 met. 36 2/3 Rufe	4.50 ✓		90 — ✓
	5 Lösungen	1.20 ✓		6 — ✓
	1 neue Feinwandteilmaschine			2 50 ✓
	Das Feinwand 0, 30 met. 36 3/4 Rufe	4.50 ✓		135 — ✓
	2 Lösungen	1.20 ✓		2 40 ✓
	1 neue Baum mit 2 Holzschrauben in Baum, mittel			1 50 ✓
15.	Ein neuer Rufe nach der Rufe, Saal 4, eine Lösung gemacht in Arbeitslohn			2 50 ✓
"	20. Haus furo, Blinnschraube, an der Aufsicht partore Ablaufrohr vom Tisch angebracht, Schraube angebracht			1 40 ✓
	1 Bild. & Holzrahmen furo			1 50 ✓
	Aufset links, Rufe nach in Aufsicht gesetzt, 0, 15 met. 15 4/5 Rufe	2.50 ✓		37 — ✓
	Transport Arbeit			594 22 ✓



			Mrk.	Pf.	
1879		Transport			594 22 ✓
		1 Sittl. & fergverborri		- 90	✓
		1 Sittl. & fergverborri		1 50	✓
		2 Clafat vafst, 1 Sittl. & fergverborri		1 50	✓
		2 ein Part. 2 nann Bifauþyford mit nann Clafatningum mit fufloam 18. 80		2 7	✓
		1 Skub, Skúta um Pantil eingaygð		- 50	✓
		Pantil nann galidrol		2	✓
		1 nann Sittl. & fergverborri		1 50	✓
		Ablauf von Pipori eingaygð		- 80	✓
Novbr 22		2 ein vefan Skub einn Sjora mit Zing, Skuffo búffo & Gluka galidrol, 0, 2 1/2 ² ³ Pufn in Arbeitslufen einn Clumman			11 50 ✓
		2 ein Bluffimann einn alle Lannys verändert, Lidingu galidrol in nann Lannys eingaygð			
		Arbeitslufen 7 Sten	1 60	4 20	✓
		7 Sten	1 25	1 75	✓
		2, 50 met. 3/8 ^c Pufn	1	2 50	✓
		2 T'fukka 3/8 ^c	- 40	- 80	✓
		1 Skuffau		- 25	✓
		2, 50 met. 1/4 ^c Pufn	- 70	5 95	✓
		4 Lann 1/4 ^c	- 30	1 20	✓
		1 Skindollau		- 10	✓
		1 nann Donnjalambkunnja		5 50	✓
" 22		Clafat vafst, 1 ² Skub nann fann ein nann Sittl. & fergverborri		1 50	✓
		Ablauf von Pipori eingaygð		- 60	✓
		2 Skub vafst in links, 2 nann Sittl. & fergverborri	1 50	- 3	✓
		Ablauf von Pipori aufgerollt in fuffo Sfannu eingaygð		1 40	✓
1 24		2 ein & Clafat's Klambind ab n. vinda ein, gannuft veyan Siffalavvinnuney mit Arbeitslufen		8 50	✓
1 29		2 ein Lidingu in Siffalavvinnuney veyvint, 2 Skub Sitz mit altem Blei befestigt, 1 ferg, verborri gannuft & Arbeitslufen		4 50	✓
		Transport			678 17 ✓

Brunnen, Pumpen,
Wasserleitungen,
Badeinrichtungen,
Waschtische,
Water-Closets,
Pissoirs und Cuvettes
in
EISEN & PORZELLAN.

Fol. 255.

ETABLISSEMENT
VON

HINKEL & TRUPP,

westl. Cronbergerstrasse 32.

Frankfurt a. M., den 11. Januar 1880

Verschliessungs-Apparat
für
Wassersteine, Gruben,
Candle etc.,
HYDRANTEN,
Lager von
Bleirohren, Hähnen,
Ventilen etc.
Fach-Reparaturen.

Rechnung für Herrsch. Bürger - Hotel, Wien

Reclamationen finden nur dann Berücksichtigung, wenn solche innerhalb 14 Tage nach Empfang der Rechnung geltend gemacht werden.

1880.			fl.	sch.
Januar 12.	Zwei Stumpfenringe, 2 Rohrstützen, mit zwei und 2 Ölarbeitern für den Stofftransport, sowie neues Gussrohr Schnitten, per Stofftransport	11.50	23	—
" 2	Zwei Klappen I Stück, ein Kupfer 0,50 mlt. 2 5/8 m Rohr	4—	2	—
"	2 Lötlungen	1.20	2	40
"	2 Kittl. & Gussverbände	1.50	3	—
" 7	Neues Fund, 1 neues Pfannen Schüssel - Kupf.		8	50
"	Kupferröhre gefügt in eingemauert und incl. Arbeitslocher in Lammul		3	—
"	1 Kittl. & Gussverband		1	50
" 8	1 Rolle Kupferblech		—	80
"	Polan. Gerd. für Kupferblech, ein neues Gussrohrstück gemauert		1	—
" 13	1 Rundstift für Kupf. für Gussrohr		2	—
" 9	Zwei Kugeln zum Abtrittleitung, 1 Stumpfenring 20 1/2 m		8	50
"	2 Lötlungen	1—	2	—
"	1 Kupferblech		—	10
" 22	Ein neues Closet, 1 neues Kittl. & Gussverband gemauert		1	50
"	Polan. Gerd., für Kupferblech einem Stift für Kupf. 1,50 lang mit Kugel 2. Stütz		3	50
"	Zwei Kugeln, 1 neues 2 ^{te} Siphon mit Kupferblech incl. d. allen Arbeiten		6	50
	Transport Markt		69	80

			fl.	kr.
1880		Transport Markt	69	30
		2 Stück 2 ^e Löflingern	1.50	3 -
Februar 11.		In der Küche eines Hauses mit einem Abendgalant und Kuchen serviert, Auf, Salzwasser, Kispel in Arbeitlofen		3 80
13.		Speisemüde aus kaltem Pflanzensalat wird in ein getrocknet		1 50
		Leitung für Feueranbahnung angekauft, ausgeföhrt, gebrüt in Post. verkauft		3 50
		II Stück, unteren Stg 0,60 met. 25 ¹ / ₃ , Rufe angekauft	4 -	2 40
		1 Löfling		1 30
		1 Stck. & Feuerstein		1 50
Februar 27/März		In Süddeutschland, ausgeführt mit einem Feuertopf, Auf in Planung verkauft		3 50
		Wunders Rufe aus Gemälde Feuerzweige, Lauter in ein Rufe angekauft		
		Arbeitlofen: 1 Arbeit 10 Stk in - 60		6 -
		1 Stk 10 " 2.50		2 50
		0,70 met. Pflanzensalat 1 ^e		- 91
		1 II Stück 1 ^e		- 90
		1 Bluffe 1 ^e		- 60
		2 Löflingern	1 -	2 -
		Laurel		1 -
		Markt	103	61

Leitung für Feueranbahnung

			Mk	S	
1879		Transport			678 17 ✓
Sept 8.	2	Leinwand, innen weiß außen gelb	7	14	✓
	2	amill. Stoffe	6.50	13	✓
11.		Im alten Haus, Kofelarbeiten aufg.			
		Spind mit Spind n. 2 mal zerlegt, Spind, apponiert n. fallrohr aufgesetzt & Arbeitlofen		5	✓
18.		Leitung zu den Closets:			
	2	Stück 2 5/8 m Kupferantile	9.50	19	✓
	2	10 3/4	5.50	11	✓
	4	Lötungen	1.20	4 80	✓
	2	Stöcke	70	1 40	✓
		Arbeitlofen: 1 Gefüße & Feine		2 50	✓
13		Botanisches Garten, Kofelarbeiten			
		gerüst, Kofelarbeiten zu Brause, 1 Gefüße, miniplumb zum aufhängen & Arbeitlofen		3 50	✓
8.		Geleitung messingfarben & Arbeitlofen		1	✓
11.		Part. altes Haus in 2 Etagen in Leit., innig & Spülapparat aufgesetzt incl. Lötungen, Zinn & Spind		6 80	✓
12		Leitung aufgesetzt mit Spind, 3 mal zerlegt incl. Zinn, Spind & Arbeitlofen		3 50	✓
13.		Leitung im Hof aufgesetzt & Rohr innig		1 50	✓
		folgt incl. Arbeitlofen			
	3, 5	Lötlöte	14	14	✓
15.		für amill. eisernes Rohr gabri.			
		folgt n. ungenutzt		10 50	✓
	0, 15	met. Rohr 10 3/4 m	1 80	2 70	✓
	2	Lötungen	70	1 40	✓
	1	met. Messingrohr		60	✓
	1	Ritt. & Feinarbeit		1 50	✓
		Leitung aufgesetzt incl. Spind & Arbeitlofen		1 50	✓
30.		Altes Haus, Closet, Partierol,			
	2,	30 met. Rohr 15 m/m	2.60	5 98	✓
		Rohrinnig & Spülapparat angebracht,			
	4	Lötungen	80	3 20	✓
	2	Rohrarbeiten	10	20	✓
		Rohr 2 mal zerlegt		1	✓
31		Altes Haus,			
		Altes Haus, 1 Feinarbeit		1 50	✓
		Transport			
		Altes Haus		806 82	✓



1849
Sept. 31.

Transport
1 Löffel
Schiffbrüche 27, 2 Löffel & furs
entw.

Mark

16 82

120

150

8

Mark

811 02

Botanischer Garten

Bibliothek

Anatomie

Spezialkabinett

syden

Aufgaben in der Bibliothek
mit Cuvier & Zuffall

??

Fragebogen des Arbeitsbüros =
Lohnlisten mit 3 Spalten und
Kreuzblättern dazwischen

3 Stück 1 1/2^z Fragebogen mit je 30
Meter abgerundeter Längs mit
eisernen Füßen u. Spalten

180 540 —

1^o 80 Meter 1^z Papier

170 136 —

" 45 " 3/4^z "

140 63 —

5 Pauste 1^z

15 75 —

3 Pauste 3/4^z

13 39 —

1 Lohnaufstellungslosg., Salzen u. Bafast.
ger u. Rückstellungsanteil

105 —

3 Schutzbriefe mit Befugnissen

20 60 —

Summe 1018 —

Exklusive Währungsbeitrag

16 18

16

15

Brunnen, Pumpen,
Wasserleitungen,
Badeinrichtungen,
Waschtische,
Water-Closets,
Pissoirs & Cuvettes
in
EISEN & PORZELLAN.
Einrichtung d. Anlagen.

Fol. 266.

ETABLISSEMENT
VON
HINKEL & TRUPP,

westl. Cronbergerstrasse 32

NB. Bestellungen werden auch bei Herren H. & B. Jöckel, gr. Gallusgasse 3 entgegen genommen.

Frankfurt a. M., den 20 Junii 1881

Verschliessungs-Apparate
für
Wassersteine, Gruben,
Canäle etc.,
HYDRANTEN,
Lager von
Bleirohren, Hähnen,
Ventilen etc.
Fach-Reparaturen.

Druck v. Th. Wentz.

Rechnung für *Ausputz* *Bürgerhospital*, *San*

Reclamationen finden nur dann Berücksichtigung, wenn solche innerhalb 14 Tage nach Empfang der Rechnung geltend gemacht werden.

		M.	S.
1 ^o	60 meter 50 1/2 m weite feste Leing. Verleitung zur Layen, an die Abren zur laufigen mit Lüftung an	6.50	390 -
1 ^o	6 meter Plattendübel mit vier Felsen an gusseisernen Fußens rifen d. Kammern Kesselbau ist		48 -
2	Stück 50 1/2 m Abfließrohr mit Einfelsen Kesselbau	3.50	70 -
	Außenverbindung an die Abren führer unter d. neuen Leitung mit Führer		10 -
2	meter Plattenauflage, Geyerten d. Widerlager	2.50	7 -
	In Kammern ein Lager mit Führer		25 -
		<hr/>	
		Summe 560 -	

Brunnen, Pumpen,
 Wasserleitungen,
 Badeinrichtungen,
 Waschtische,
 Water-Closets,
 Pissairs & Cuvettes
 in
 EISEN & PORZELLAN.
 Einrichtung v. Oelgas-Anlagen.

Fol. 48

ETABLISSEMENT
 von
HINKEL & TRUPP,

westl. Cronbergerstrasse 32.

NB. Bestellungen werden auch bei Herren H. & B. Jöckel, gr. Gallusgasse 3 entgegen genommen.

Frankfurt a. M., den 21. Febr. 1881

Verschliessungs-Apparate
 für
 Wassersteine, Gruben,
 Canäle etc.,
 HYDRANTEN,
 Lager von
 Bleirohren, Hähnen,
 Ventilen etc.
 Fach-Reparaturen.

Druck v. Th. Wentz.

Kostenberechnung

Für Beschaff. Personalien des Bürgerhospitals, für

	M.	S.
<i>Einrichtung der fern. Dr. Bagge gebäudeartigen Gas-Sprungbrunnens in 11 Closträumen:</i>		
<i>Für den Röhren der Leitung zu verlegen mit circa 2,50 meter Rohr v. 1" Durchmesser, Länge zu verlegen, Apparate anmessen, Lösen zu besorgen, Pumpen mit Fußventil anzufügen, Rollen an- bringen mit Gas messen:</i>		
<i>11 Stück</i>	<i>29.50</i>	<i>104.50</i>

