

*Thierbilder*  
1858 - 1860.

Soe  
75

Q. 299.  
4857.

80 Q. 299. 4757

P. 43-46, 137138

non inf. fells forably common  
- f. Aug.

Soe 75  
(altu Standard: SOE 10)



mm

Thierbilder  
aus dem  
Zoologischen Garten.

vom 1. Nov 1858,  
bis 29 März 1860,

von  
D. W. Loemmerring  
gemalt.



Thierbuch

1771

107

1771

*Grus cinereus* 1)

1.<sup>2</sup>



21 Nov 1858.

2



*Ardea herodias*

3<sup>3</sup>

*Ardea cinerea*



4.

Dieser 14 Enden warf am 12 März rechts am 13 links<sup>3</sup>  
Er hat eigentlch nur 12 Enden gehabt da 2<sup>4</sup>  
Enden nur 3<sup>er</sup> Knoten  
über dem Augensprossen  
bildet.



d. 18 März 1809

nach 5 Tagen

6

75



128 Mess

nach 15 Tagen

8.



181 März nach 18 Tage 9<sup>o</sup>  
1814

10

21 Tag



24 Apr

11. 7



14 Apr. 21 Tag

12

13<sup>8</sup>



*Pittacus sulphureus?*

d 28 März 1859

14

15<sup>no</sup>



*Altuva cinerea* Sichfoumond.

d 28 März 1859

16

10  
17.



Wieder auf den Tisch genommen

28 März

18



19.  
d. 15 April - 33/100 Aug.<sup>2</sup>



d. 18 April - 26/100 Aug.

20 d. 24 apr

42 Tag



d. 23 apr wurd die Wispel Damhirs / ab links ab und

Tag

d. 24 Apr. 42 Tag

12

21.



d. 25 Apr. warfer Decidits ab.

Edel Hirsch  
d. 25 Apr. 43 Tag.

22.  
2. Weiser Damhirsch warf ab den 25 Apr links  
den 23 Apr rechts

a)



b)



5 Mai  
12 Tag.

3ten Links  
a) Weiser Damhirsch d. 28 Apr 5ten Tag Rechts

23



d. 28 Apr, 46 Tag.

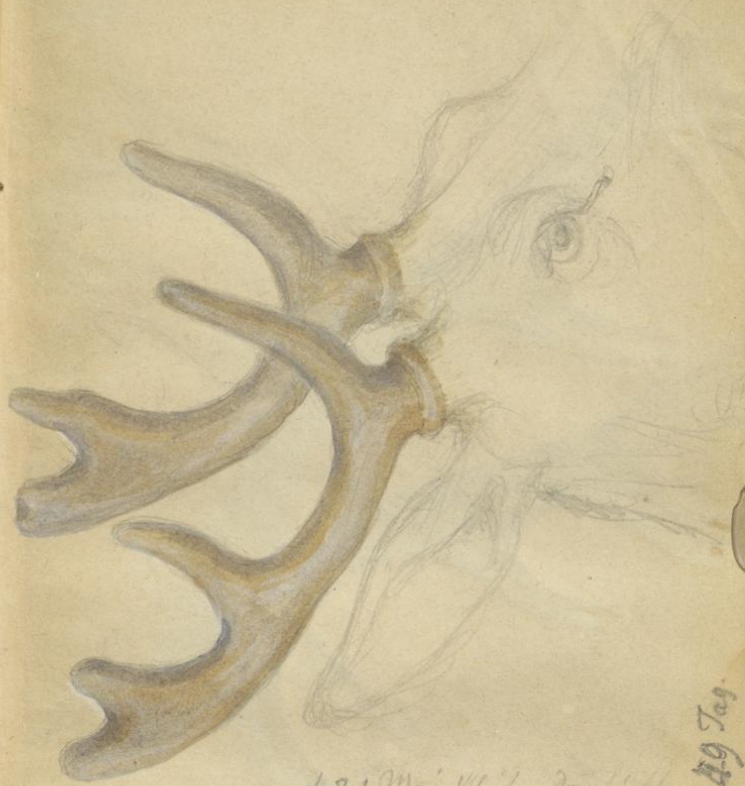
24

9 d 8 Mai. 14 Tag



5 d 21 Mai  
27 Tag

25

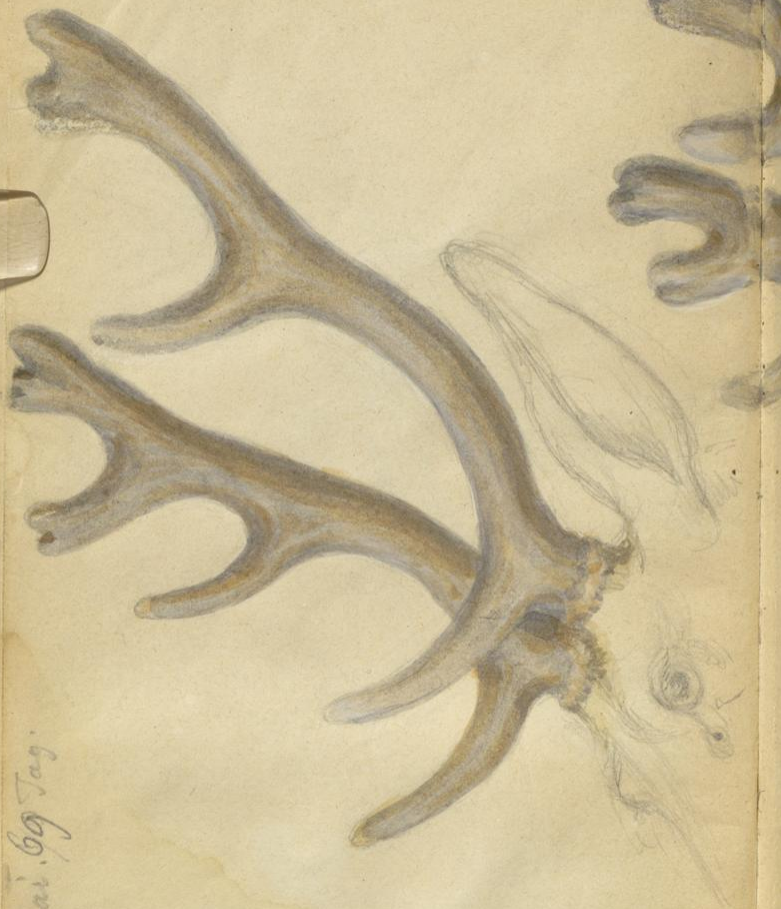


d 21 Mai Weipser Jänchlin  
27 Tag



d 1 Mai Edehlin. 29 Tag.

26



5 d 21 Mai. 69 Tag.

15 27

56 Tag.

© 18 Nov



28.



♀ d. 27 Mai. 32 Tag.

No  
29.



d. 25 Mai. 72. Tag.

Alpen-Rothwild Legant am 5.8. Tag



Schwarz  
Dämmerwald

58 Tag  
122 Juni



Schwarz  
Dämmerwald

12  
31.



290 Mei. 79 Tag.

5. 199.  
122. Juni.

2. 199.  
2. 199.





24



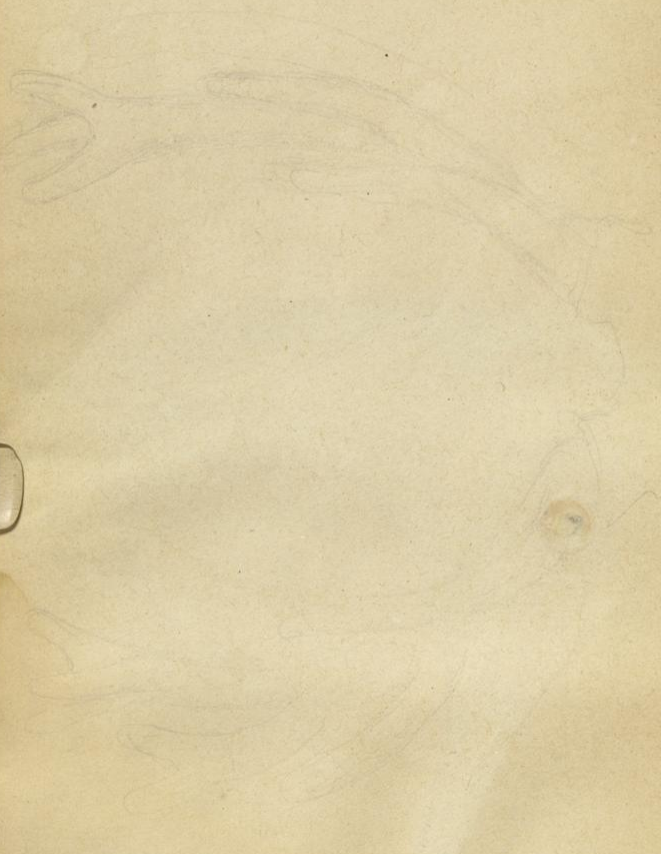
13  
35

Straps Männchen



d 27 Mai 1859.

36



2187. 287

37<sup>20</sup>

Die Hirschgeweihe, fere und lichte



♂ d 8 Juni 87 Tage.

38

2A  
59



107. Tag.

d. 22 Jun 59.

40

1. 29. 1811



22  
41.

18 Juni

fett haarloos.



42

Wissenschaftl. Cervus porcinus, Sm.



1150/189.



12 Jun 59. Gewich noch nicht an im Endm.

18

19<sup>24</sup>

51 Tag.



*Cervus dama alb.*

15 Jun 59.



Halmaturus Bennett.



51. <sup>29</sup>

Das Hamsterchen bekam im Oktober eine Jungel, im März warf es fünf im  
Schulstücken, von 2 Löffeln groß. Das Kopf wie ein Eichhörnchen mit kleinerer Nase.

15. Juni 59.

52

59<sup>20</sup>

d. 18 Jun.



Rehbocklein

54

55<sup>22</sup>

4. 23 June



56



Linke Stange  
d 29 Juli  
87 Tag

Weiber Samhirsch Od 17 Jul. 84 Tag.

59.<sup>28</sup>

19 Jul 1859. 75 Tag



Schwarzer Damhirsch. Erstes Bild bei D. Darmst.

Weißer Damhirsch Oct. 17. Jul. 84 Tag.

58

29  
59.



60

B1.<sup>38</sup>  
May 1829



Platz 508. *Handwritten text, possibly a collection number or location.*

62

3A  
65

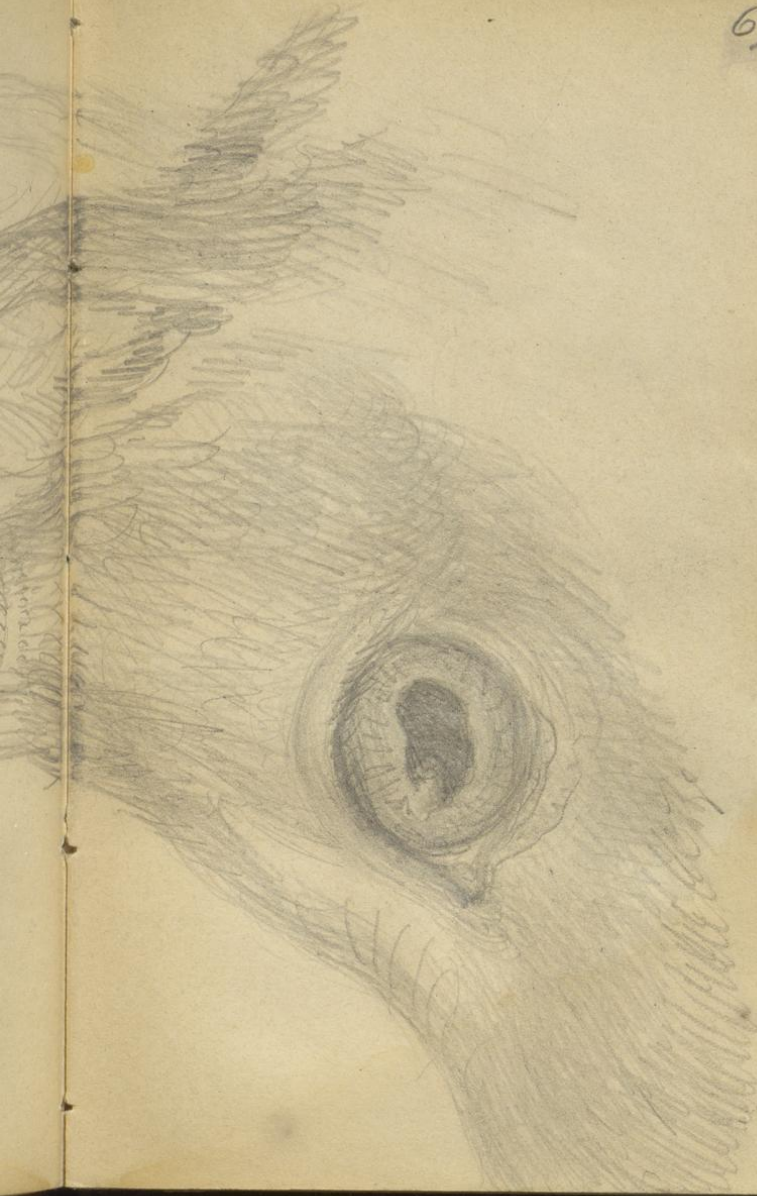


1300 mg.

66



67  
Aug 1859. 2



Quercus

68

145 Tag  
d. 10. 1759



Baumhirsch

145573  
145574  
145575  
145576  
145577  
145578  
145579  
145580  
145581  
145582  
145583  
145584  
145585  
145586  
145587  
145588  
145589  
145590  
145591  
145592  
145593  
145594  
145595  
145596  
145597  
145598  
145599  
145600

Brimptiger Eulbirsch mit vollendetem Geweih nach 145 Tagen,  
auch Winter mit circa 140 Tage an.



15 Aug 1859.

70



11051854

149 Par. Foll. Cango. Chamocles

34

71.



15 Oct 1889

92

Compl. ungenügend; und nicht indol. pap. (Kamp)



Cerous Muntjak.

*Cervus Muntjak.*



*Deer Kiang of Sumatra.  
Cervus muntjak.*

35

73.

19 Sept

74

36

95

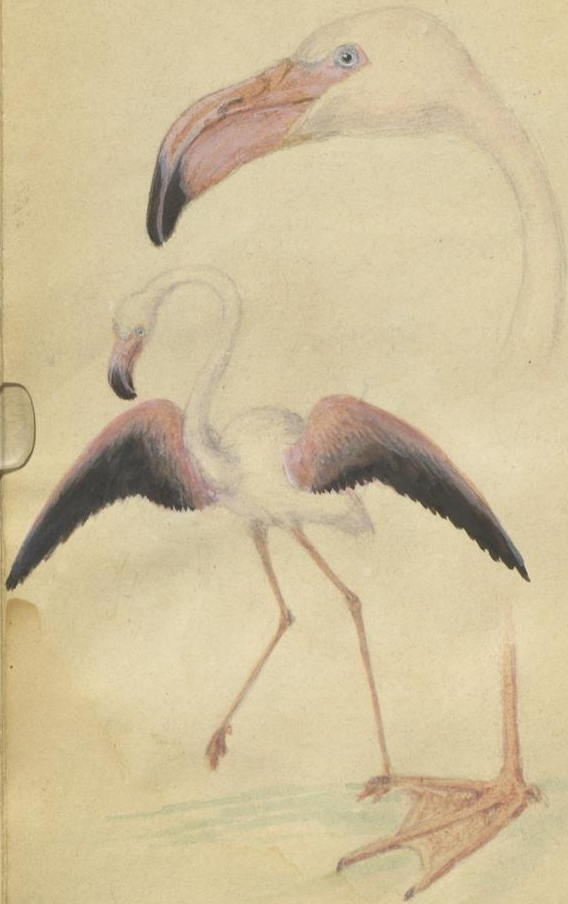
19 Sept 1859



Brunthierh.

180 Tag

46



*Linher Fuß*

Flamingo  
*Phoenicopterus antiquorum*

37 99



20.58

78



38

79.

20 Sept 1858



*ardea viro.*



80

81<sup>38</sup>



23 octob 1859

82

*Grus pavonina.*

83<sup>40</sup>



29 Oct 1889

Cervus Axis

Am 1 Dec 1859 wurde in der Umkle-  
Kammer ab dem 10ten Blutanderröthel.  
Die jungen sind mehr Dorsal mit feinsten  
Kerfalten (Lust) übergezogen die  
Häute ab was in dem Herbstes sind  
und mit die Kränze auf dem Rücken  
und dem Hals zu zeigen. In  
Frühe ab.



d 8 Dec  
1859.

das Gemisch hat sich Mal nach Boff.

d. 18 Oct 1859

1859.  
das Gemisch halber Weibchen Bsp.

d. Bod. 1859

41

85

24 Oct 1859



86

*Pelecanus onocrotalus.*



87<sup>1/2</sup>

21 Oct 1859.



88

43



89.

d. 20 Nov. 1859. 14<sup>te</sup> Größter Chamæleon. 5 Tage vor dem Tode.



44  
91.



*Cervus Axis.*

43 Jan 1860. 3/4 ster Tag.

Handwritten text on the left edge of the page, partially obscured by the binding. It appears to be a list or index of specimens, mentioning names like 'Cervus Axis' and 'Cervus Capreolus'.

92



*Ovis*

128 Jan 1860. 59 Tag



*Cervus Axis* 95  
3

125 Jan 1860. 56 per 1/2

*C. Axis*

125 Jan 1860. 56 per 1/2

46

Geweihfall y. Albinismus  
1895

95

Gy. Tage 46



A 5 Feb 1860. 250

Basis der rechten Stange die 4th 9 Loth wiegt: u 80 Centim  
Laogsinten 20 Centim  
in Umfang hat. 96.



Vornen

Aufpr.

Linke Länge mit 5 Eichen  
Rechte — — 7

3 H. 22. Lath  
4 H. 9. Lath

78 31 Lath brille  
all Max gewogen.

Erster Tag.



Rechts im Regenstock  
von vorne, noch nicht  
blutend, der 2<sup>te</sup> Grub  
neue Wulst ist schon  
gebildet unter dem  
alten Regen-Wulst.

57

97.

Außen

Kornen

May 11 860

O. d. 11. May an der Zwölfender beide Stangen in der Nacht nach 363 Tagen  
ab.

98

3

HE  
99.

Aquila fulva d. 5. Febr. 1860



Münster.

100



Am 11 März abgeworfenes und rein gewaschenes  
Geweihe von 8<sup>ten</sup> weniger 1 Loth am 31 Tag nach  
dem Abwerfen gewogen.

4 Apr 1860

48  
101



8 Tage vor dem Abwerfen.

A 3 März 1860.

Ein Jahr weniger 9 Tage  
altes Geweih.

102.

*h. m.*

Cervus axis.

103<sup>50</sup>



d. 11 März  
7ter Tag  
aus d. Horstgley



d. 3 März 83 Tage.

Witzgen d. d. Cervus axis  
Anfangsgrößen d. d. März  
abber auf u. d. d. d. d. d.

104

104

5A  
105



*Aquila fulva.*

d. 3. März 1860

106

2. 22

107.

d. 13. März 1860 52

12. Ende Edelstein



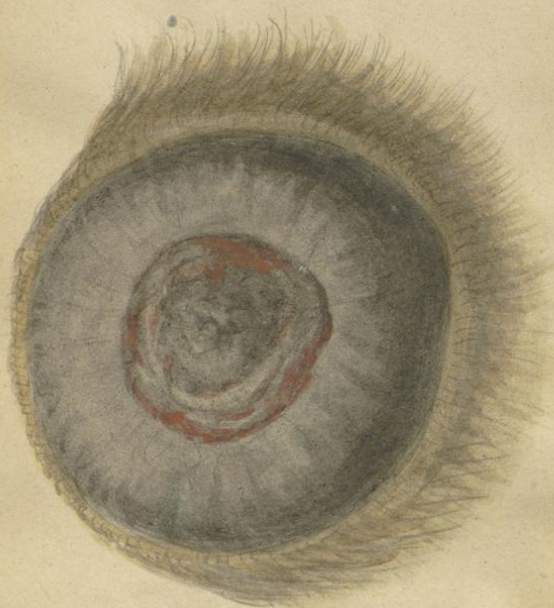
2ter Tag.

108

109

53

d 15 März 1860



4ter Tag

110

l. 33

///.

54



C. Axis.

d. 15 März. 96 Tag.

112

l. m.

Enchiridion.



113.<sup>83</sup>

28.

d. 19. März 56. Glat(w)wickel <sup>unbekannt</sup> sehr leicht frisch blutend am 18. Tag.

1494.

25 März 60

*Eochlorophyta*



25 März 60

115.<sup>56</sup>

25 März 1860



Subs. unicolor Mant. p. 100. Taf. 1. Fig. 1.

116.

1



d 1920

♂ d 20 April 1860

*Cervus tarandus* m. ad.



St. 4 20 April 1860

117.

St. 27/11/1860



118.



58

119.

*Antilope bubalis.*



120

*Papio Leucophaeus* mas juv. <sup>59</sup> 121.



27/11/57

1860

122.



Wing of a fly from the sea. Described in my paper on the same to King.  
Dresden Kabinett von 1789



123.

20  
30 July 8

d 31 März. 1860

124



Tag XXXIII Rechter Halben von oben

d. 30 Apr 1860

130pt 1860

To XXXII Rechte Kollen von oben

Rechte Kollen von oben  
Längig vom Hals bis Kopf  
bezeichnet. Nur die jetzt noch  
sind, wie am Ring im Loco.  
Ausgewaschen mit warmem Wasser.

125.

337pt 1860



130pt 1860

126



62

127



d. 14 apr 1760

*Cerv. porcinus juv.*

128

63

<sup>63</sup>  
129.



Capr 1860.

130

♂ *Hippopotamus amphibius* aus dem wispn Nil von Casanova's Memoire



64

131.

16 Apr 1860

192

55  
133.



Jamison & Johns del.  
aus der Proberg

26 April 1860.

134

66  
135



10 apr *Cercopithecus ruber*. Senegal 1860

136

67  
139.



Man muß kein Liebhaber. Nur die Jagd des halben  
Sammelns Entschädigung des Tages als Nichts und gering  
Hilflos für handreichend die das alle der Lust und demüthet  
Jed 13. Apr 1860. 43 Tage -

140

63  
141.



*Cervus porcinus*

d 23 Apr 1860

142

C. Muntjak.

<sup>69</sup>  
143



d 13 Apr

1860

1211

am 21. Mai bei der Familienfeier in Kamin / 1871



146

7A 149.

2. Ella 4. Fabr alt



*Moschus moschiferus* fcm.

d 16 apr 1860

148



32  
149.



*Ouisiti*  
*Flapale vulgaris m.*

d-6 Apr.

1860.

150

Sepita, 7-8 Jahre alt.



*Moschus javanicus* fem.

23 1151.  
d 18 Apr 1860

152



74 153

45  
55 Duzg.



125 Apr.

154

35 155.  
*Helotarsus ecaudatus.*  
Dingfänger der Insel Adlan Abyssinien.



2250m 60

156

70  
157

49  
69  
2mp

Grabau Coprad



d. g. m. 1860

158



159 #



♂ 1. Mai

160.



161.

5 d 12 Mai 60



62  
72 Tage

162



163.



Vultur Papua

2 d 21 Ma 60

164



d. 29 Mai

165<sup>20</sup>



*Cynocephalus Hamadrias. ♂.*

21 Mai 1850

166

*Corvus spang*



*Prumthuisfeld*

*d. 29. mai 1860 circa 66 Jng*

167<sup>er</sup>

circa 58 J<sup>ahre</sup>



1.2.9. Mar. 1860 circa 68 J<sup>ahre</sup>

14.2.1 Mai 1860

168

d 21 Jan 1860



89 Tag.

169.<sup>82</sup>



59 3/4  
Lustig Garschitz nimb Dänischfarb um Gidel  
abgefügt den 19 Mai 1860.  
Der Herr von Nimbmann.

170

23  
191



89 Tage.

d. 29. Mai 1860.

172

173<sup>84</sup>



*Felis guttata*..

129 Mai 1860.

174

175

pag. Abbildungswort

- 66-67. Antelope rupicapra L. Koyf.
- 119. Ant. bubalis L. Kinnud.
- 17 Aquila fulva 3 mul.
- 99 - - frassud.
- 105 r - von d. Pistr.
- 3 Ardea cinerea<sup>2</sup> & A. purpurea L.
- 79 Ardea virgo L.
- 78. - - Koyf.
- 64. Chamaeleo africanus <sup>im Aegypten</sup> grümb Klainud
- 65 - - yung Thom. afrie grümb Klainud
- 70 - - grümb, großfarb v. obau.
- 71 - - des Palle von d. Pistr
- 89. - - des Palle starbmd.
- 40 Camelus bactrianus. Kinnud.
- 41 - - starbmd, süß süß rmd.
- 135. Cercopithecus ruber Koyf.



85. Cervus axis, ganz. 24 Oct 59.

84. — — <sup>im Busch huy und im</sup> (im Jam Altmershan am 8 Dec 59.

90 — — freijulagersorfuab Gersonif. 1 Dec 59.

91. — — Kolben d. 3 Jan. 60. am 34 Aug.

93 — — 25 Jan 60 um 56 Aug.

92. — — 28 Jan 60 um 59 Aug.

95 — — 5 Febr 60 um 67 Aug.

103. — — 11 März 60 um 83 Aug. Alyub + ufro fudo.

111. — — 15 März 60 um 87 Aug. (v. fag Jan 24 Mai.  
Gersonif um 154 Tag habyanouffan.

59. Cervus capreolus pünyns Diab jüsa lyab Gied fua

22 Cervus Dama albas, 28 Apr. 59. um 5 Aug

~~24~~ <sup>225</sup> — — 8 Mai, um 14 Aug. 21 Mai um 27 Aug

33. — — 2 Jun. 58 Aug.

32. — — 12 Jun 48 Aug

30 — — 22 Jun 58 Aug

30 Cervus dama nigra 58 Aug. 22 Jun 59

49. — — 31 Aug 3 Stück huy und

56 Cervus dama 14 Jul. 84 Tag & 2.9 Jul 87 Tag

57 - - Neger 9 Jul. 75 Tag. Starb bald darauf

63. - - alb. 2.8 Dec. <sup>117</sup> Tag. mit 110 Tag unbes.  
ranf. fur.

169 - - Krolchjun n. v. in j. r. im Gio. f. ab n. 19 Mai 1860

5 Cervus elaphus 14 Judov. um 12. März 1859 mit  
erw. n. um 13. Dec. ab. d. 18. März um 5. Tag geg.

7. - - 28 Mart. 59 am 15 Tag. bis

9. - - 31 Mart. um 18 Tag

10 - - 4 Apr. um 21 Tag. bis.

11 - - 4 Apr. am 21 Tag. bis.

19. - - 8 Apr. um 2.5 Tag & 15 Apr 33 Tag.

20 - - 24 Apr am 42 Tag.

21. - - 25 Apr um 43 Tag.

23 - - 28 Apr um 46 Tag.

25 - - 1 Mai um 49 Tag.

27. - - 3 Mai um 56 Tag.

28 - - 21 Mai am 69 Tag.

29 - - 25 Mai um 73 Tag.

37. Cervus elaphus 8 Jun um 87 Luy.

39. -- 22 Jun um 101 Luy.

68 -- 5 Aug um 145 Luy. Gunsrifwall

69. -- 5 Aug um 145 Luy bis 146 Luy.  
146 Luy.

75 -- 9 Spt. <sup>1859.</sup> um 180 Luy

101 -- 3 Mart 1860, 8 Luy nord im Abschuß.

100 -- 4 Apr. Abyschorf und Gunsrif, yersu-  
pfer.

96. -- 11 Mart. 1860. Grinde Nanyan um 353 Luy im Abschuß Abyschorf.

97. -- 11 Mart. um 1 Luy blutender Lufschuß

107. -- 13 Mart. um 2 Luy.

109 -- 15 Mart um 4 Luy.

113. -- 19 Mart. um 18 Luy.

114 -- 25 Mart um <sup>14</sup> 24 Luy, ditto auf 115.

123 -- 31 Mart um <sup>20</sup> 30 Luy.

124 -- 3 Apr. um <sup>23</sup> 33 Luy.



159. *Cervus torandus* ♂ 9 Mai.  
 167. -- 21 Mai circa 58 Aug  
 166. -- 29 Mai circa 66 Aug.  
 203. -- 21 Jun circa 89 Tag.  
 133. *Tarcopithecus ruber*: 10 Apr.  
 164. *Cynocephalus Hamadryas*  
 165. -- von vornehm, Roff. Mai 59. -- Jul. 1859.  
 48. *Felis catenata* <sup>im Aegy nullo</sup> dom alba Jun 59.  
 173. *Felis guttata*, 29 Mai 60.  
 133. *Felis leo* ♂. Capr 60. Ham.  
 1 grus cinereus 1 Nov 1858.  
 83. *Quis pavorina*. 29 Oct 59.  
 51. *Halimaturus Bennetti* Apr.  
 50. -- ♀ mit dem Junym 7 Mart 1860.  
 147. *Moschus moschiferus* ♀. 16 Apr  
 151. *Moschus javanicus*. 18 Apr 60.  
 155. *Helotarsus ecaudatus* 25 Apr  
 131. *Hippopotamus amphibius*  
 2. Capr 1860.  
 129. -- Ruff v. Mümmen.  
 134. *Papio mormon* <sup>im Aegy</sup> Jun. 10 Apr 60  
 121. *Papio leucophaeus* ♂ 27 Mart.  
 13. *Pittacus sulphureus* 28  
 (Mart. 57.) Mart. 59.  
 86. *Tacanus onocrotalus* 24 Oct.  
 55:61 *Phoca vitulina*. 23 Jun 59  
 2 Aug 59.



Der Kopsinschnitt war am 3 März 1860 beide  
gering ab

Der Halsdurchmesser am 11 März beide Neugeborene  
in der Brust 3 1/2 Zoll ab. Die Brustzellen blühen  
sind am 11 März von klein Licht. Auch die Lungen  
war schon am 2<sup>ten</sup> breiter geworden. Es ist  
fast bis gebildet. Die rechte Lunge wiegt 1 1/2 Pfund  
Die linke 3 Pfund 2 1/2 Pfund. Die Lungen der rechten  
Lungen in der Länge 80 Centim. die der  
linken 79 Centim. Der Umfang beider  
ganze über der Brust 20 Centim.

Das Kind ist ein junges Kind von Stamm  
jung und dem Mittel für das Alter. D. 8 März 1860  
Anfang der Geburt. Das Mädchen ist ein junges.

Am 20 April sind die beiden Halsgefäße, die  
Lungenarterie und die Lungenvene, die die Lungen  
blut abgeben, von der ersten Lungenarterie  
Darmen der Lungenarterie von der Lungenarterie  
abgeleitet.

Der Arzt sagt die nachblutenden Lungen in  
Lungenarterien ab am 21 Mai 1860. Das  
Gehirn der Lungen ist ganz wie ein  
von dem Lungen mit Blut befüllt.  
Es war also um 754 mg voll und ab.

Die Lungenarterie ist ein Gefäßkabel. Mai 60  
Die Lungenarterie ist am 5 Juni 1860  
Die Lungenarterie ist am 6 Juni 1860

Senckenb.  
med. Institut



Lehrbuch der Naturgeschichte  
Zweifelhafte in Gallien  
1831. (astronom und die temporäre)

Zeil 72  
Papeterie  
Theissinger  
No. 27

Prof Langer aus Weipshausen

